

MASZyny I URZĄDZENIA DO TRANSPORTU	N O R M A B R A N Ż O W A	BN-90
	Kopalniane przenośniki zgrzeblowe dwi- i trzyłańcuchowe	1727-23
	Zgrzebła Główne wymiary	Grupa katalogowa 0486

BN-90/1727-23 (eqv CT C9B 5779-86)

1. Przedmiot normy. Przedmiotem normy są główne wymiary zgrzebeł wchodzących w skład zestawu łańcuchowego kopalnianych przenośników zgrzeblowych dwu- i trzyłańcuchowych wg PN-72/G-46691, przeznaczonych do współpracy z zamkami wg BN-90/1727-24.

2. Rodzaje. Rozróżnia się następujące rodzaje zgrzebeł:

- zgrzebła dostosowane do współpracy z zamkami z ramionami bez zukosowania - a,

- zgrzebła dostosowane do współpracy z zamkami z ramionami zukosowanymi - b (do współpracy z łańcuchem o wielkości 18 × 64).

3. Wielkości. Rozróżnia się trzy wielkości zgrzebeł wg tablicy określone wymiarami B × F.

4. Wymiary zgrzebeł, w mm - wg rysunku i tablicy na str. 2.

K O N I E C

INFORMACJE DODATKOWE

1. Instytucja opracowująca normę - Centrum Mechanizacji Górnictwa KOMAG, Gliwice.

2. Normy związane

PN-72/G-46691 Kopalniane przenośniki zgrzeblowe dwu- i trzyłańcuchowe. Główne parametry
PN-89/G-46701 Łańcuchy ogniwo-górniczne
BN-90/1727-24 Kopalniane przenośniki zgrzeblowe dwu- i trzyłańcuchowe. Zamki

3. Normy międzynarodowe i zagraniczne

ISO 5612 - 1984 Mining - Scraper bars for chain conveyors - norma częściowo równoważna
RWPG CT C9B 5779-86 Скребки шахтных скребковых передвижных конвейеров. Основные размеры - norma równoważna w zakresie wybranych wielkości zgrzebeł
RFN DIN 22 257-1971 Ketten - Kratzerförderer für den Bergbau Kratzer für Zweikettenförderer. Masse und Anforderungen

4. Stopień zgodności z normą RWPG CT C9B 5779-86. W normie BN-90/1727-23 ujęto tylko zgrzebła przeznaczone do współpracy z zamkami o wielkości 14×50 i 18×64 oraz pominięto nie stosowane w Polsce zgrzebła o szerokości zestawu łańcuchowego
A = 430 mm dla łańcucha 14 × 50,
A = 400 mm dla łańcucha 18 × 64.

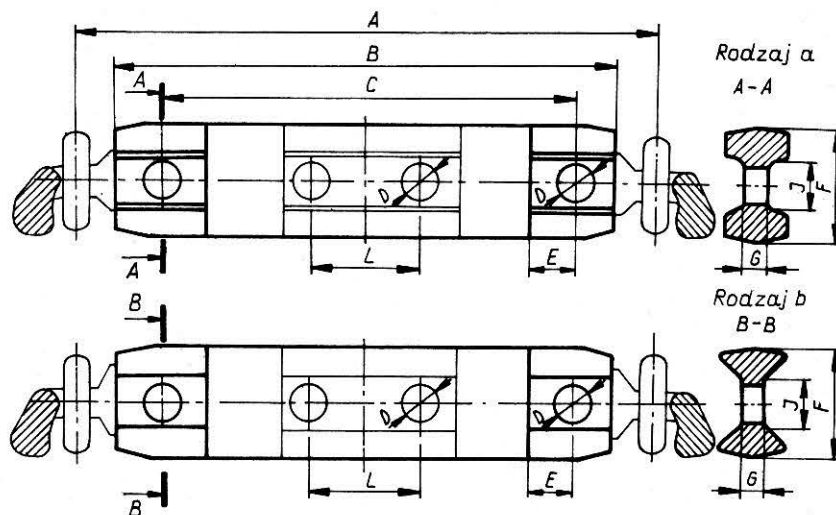
5. Symbol wg SWW - 0721-322.

6. Projekt normy branżowej przygotowała - mgr inż. Zofia Broen - Centrum Mechanizacji Górnictwa KOMAG, Gliwice.

7. Wyjaśnienie do p. 4 normy. Produkowane w kraju zgrzebła, współpracujące z zamkami wielkości 14×50, stosowane są w przenośnikach typu SKA (rynną o profilu bocznym giętym z blachy).

Zgłoszona przez Centrum Mechanizacji Górnictwa KOMAG
Ustanowiona przez Dyrektora Generalnego WWK dnia 28 marca 1990 r.
jako norma obowiązująca od dnia 1 stycznia 1991 r.
(Dz. Norm. i Miar nr 7/1990, poz. 15)

Wymiary w mm.



PN-90/1727-23

B	F	C	D	E	G	I	L	Zestaw łańcuchowy					
nie więcej niż			+0,5	nie mniej niż	Rodzaj				±1	łańcuch wg PN-89/G-46701	liczba łańcuchów	A	zamek wg BN-90/1727-24
					a	b	a	b					
					nie więcej niż								
302	52	250	17,5	-	16	-	27	-	14×50	2	350	14×50	
445	65	390	22	80	21	19	34	28	112	18×64	2 lub 3	500	18×64
545		490										600	

Dokładne wartości wymiarów podanych w tabelicy jako największe lub najmniejsze oraz wymiary zukosowania końców zgrzebeł ustala się w dokumentacji konstrukcyjnej¹⁾.

¹⁾ Patrz wyjaśnienie w Informacjach dodatkowych p. 7.