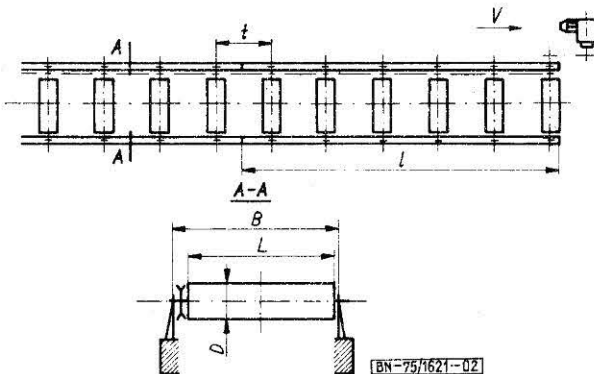


MASZYNY I URZĄDZENIA DO OBRÓBK DREWNA	NORMA BRANŻOWA	
	Przenośniki tartaczne wałkowe Przenośniki powrotne do pryzm z napędem centralnym Parametry główne	
	BN-75 1621-02	
	Zamiast BN-70/1621-02	
Grupa katalogowa IV 86		

1. Przedmiot normy. Przedmiotem normy są parametry główne przenośników powrotnych do pryzm z napędem centralnym z wałkami gładkimi, stosowanych głównie w przemyśle tartacznym, oznaczonych symbolem ogólnym PB 2000 wg PN-72/M-46500.

2. Parametry główne - wg rysunku i tabelicy.



Podziałka wałków <i>t</i>	Długość wałków <i>L</i>	Średnica nominalna wałków <i>D</i>	Rozstaw podpór wałków <i>B_{min}</i>	Prędkość ¹⁾ łańcucha <i>V</i>	Długości segmentów przenośnika (zalecane) <i>l</i>
mm				m/s	mm
500	450	159	500	0,5 0,8 1,25 ²⁾	3000 6000 9000
		159	650		
	600	178	680		
		219	680		
800	900	178	980		3200 6400 9600
		219	980		
	1200	159	1280		
		178			
		178			
		219			

¹⁾ Zalecany łańcuch do napędu 24B wg PN-67/M-84168.
²⁾ Przenośniki z prędkością $V = 1,25$ m/s są wykonywane na specjalne zamówienie.

K O N I E C

INFORMACJE DODATKOWE

1. Instytucja opracowująca normę - Zjednoczenie Przemysłu Maszynowego Leśnictwa.

2. Istotne zmiany w stosunku do BN-70/1621-02

a) zmieniono przedmiot normy,

b) średnicę, długość oraz rozstaw podpór wałków dostosowano do BN-72/1621-09.

3. Normy związane

PN-72/M-46500 Przenośniki. Podział, określenia i symbole
PN-67/M-84168 Łańcuchy napędowe rolkowe precyzyjne

Zgłoszona przez Zjednoczenie Przemysłu Maszynowego Leśnictwa
Ustanowiona przez Naczelnego Dyrektora Zjednoczenia Przemysłu Maszynowego Leśnictwa dnia 15 grudnia 1975 r.
jako norma obowiązująca w zakresie opracowywania dokumentacji technicznej od dnia 1 stycznia 1977 r.
(Dz. Norm. i Miar nr 7/1976 poz. 23)