

TRANSPORT SZYNOWY	NORMA BRANŻOWA	BN-76
	Sieć trakcyjna kolejowa Osprzęt	9317-19
	Uchwyt krańcowy klinowy	Zamiast BN-66/9317-19
		Grupa katalogowa VI 77

1. Przedmiot normy. Przedmiotem normy jest uchwyt krańcowy klinowy do przewodu jezdnego Dip 100 wg PN-64/E-90090.

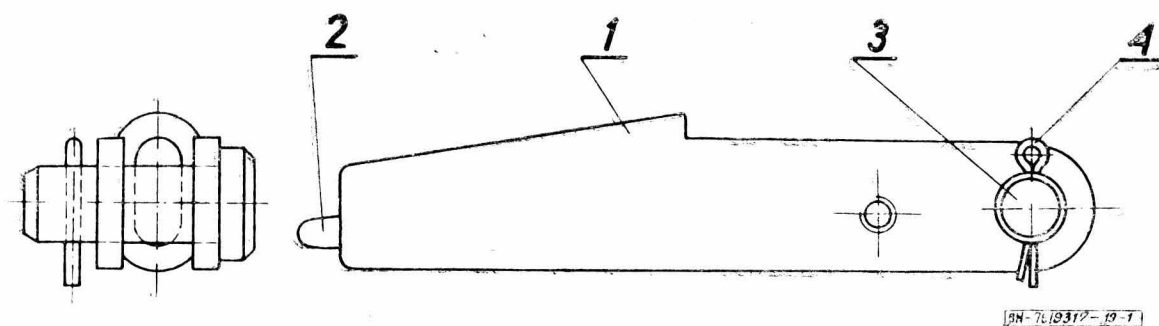
2. Odmiany. Rozróżnia się 2 odmiany uchwyty:

- 1 — bez otworów gwintowanych,
- 2 — z otworami gwintowanymi.

3. Przykład oznaczenia uchwyty odmiany 2:

UCHWYT KRAŃCOWY KLINOWY 2 BN-76/9317-19

4. Wyszczególnienie części, materiał i masa — wg rys. 1 oraz tablicy.



Rys. 1

Nr części na rys. 1	Nazwa części	Wyróżnik oznaczenia	Nr rysunku lub normy	Liczba sztuk	Materiał
1	Korpus ¹⁾	—	rys. 2	1	Stal St3S wg PN-72/H-84020
2	Klin ¹⁾	—	rys. 3	1	stal St3S wg PN-72/H-84020
3	Sworzeń ^{1), 2)}	20×55/18	PN-63/M-83002	1	—
4	Zawlecza	M4×32	PN-69/M-82001	1	—

Masa uchwyty — około 0,8 kg.

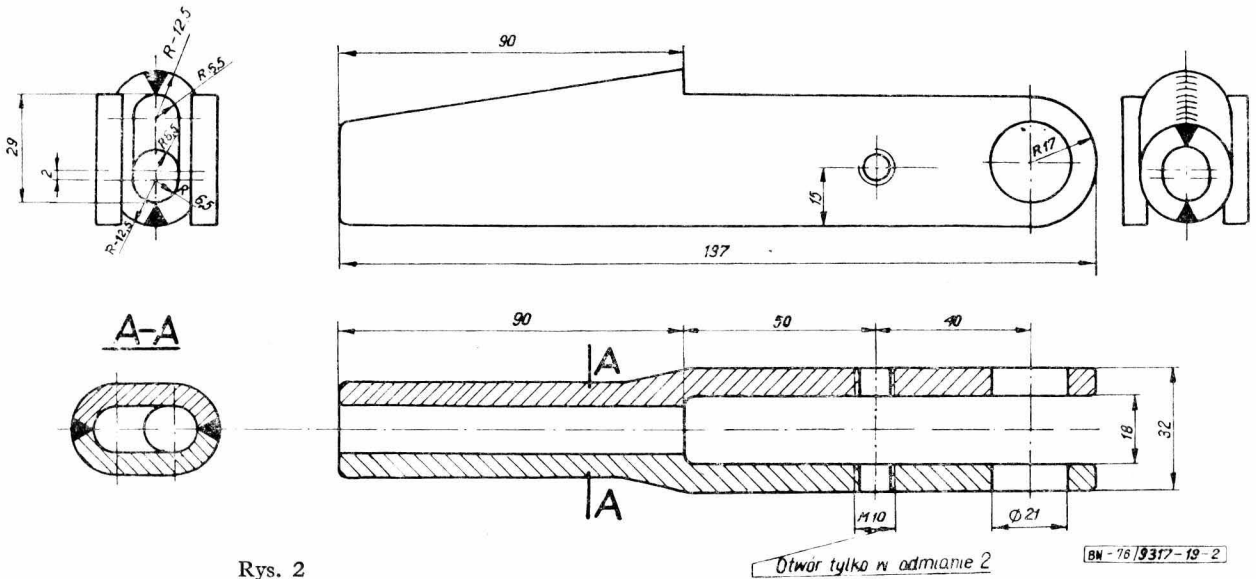
¹⁾ Cynkowane przez zanurzenie w płynnym cynku i pasywowane. Grubość warstwy cynku co najmniej 300 μm.

²⁾ Dopuszcza się zastosowanie nitu wg PN-70/M-82952 bez wyżarzania rekrystalizującego.

Zgłoszona przez Centralny Ośrodek Badań i Rozwoju Techniki Kolejnictwa
Ustanowiona przez Ministra Komunikacji dnia 11 sierpnia 1976 r.
jako norma obowiązująca w zakresie produkcji i obrotu od dnia 1 lipca 1977 r.
(Dz. Norm. i Miar nr 25/1976 poz. 106)

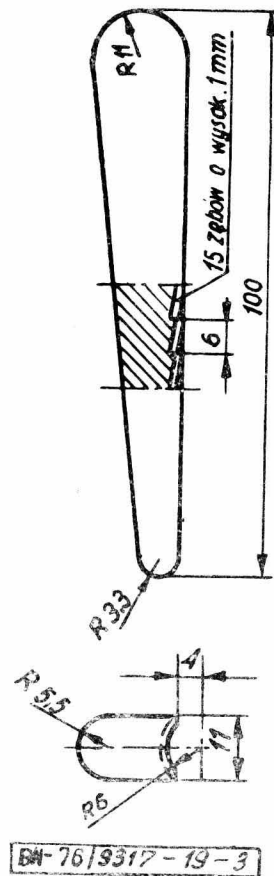
5. Wymiary części w mm

a) Korpus — wg rys. 2.



Rys. 2

b) Klin — wg rys. 3.



Rys. 3

6. Wytrzymałość na zrywanie — co najmniej 33600 N.

7. Cechowanie. Na uchwycie, w miejscu widocznym po zmontowaniu, powinny być podane w sposób czytelny i trwałe co najmniej następujące dane:

- znak wytwórni,
- numer BN.

8. Pozostałe wymagania oraz badania — wg BN-75/9317-56 tabl. 1 lp. 1, 2, 3, 4, 6 i 10.

KONIEC

INFORMACJE DODATKOWE

1. Instytucja opracowująca normę — Centralny Ośrodek Badań i Rozwoju Techniki Kolejnictwa.

2. Istotne zmiany w stosunku do BN-66/9317-19. Zmieniono kształt zakończenia uszu korpusu oraz przewidziano dwa otwory gwintowane.

3. Normy związane

PN-64/E-90090 Przewody jezdne miedziane

BN-75/9317-56 Sieć trakcyjna kolejowa. Osprzęt. Ogólne wymagania i badania

Pozostałe normy związane podano w tablicy.