

TRANSPORT SZYNOWY	N O R M A B R A N Ź O W A	BN-80
	Sieć trakcyjna kolejowa Osprzęt	9317-123
	Zderzak ogranicznika uniesienia sieci jezdnej	Grupa katalogowa VI 77

**1. Przedmiot normy.** Przedmiotem normy jest zderzak ogranicznika uniesienia sieci jezdnej, stosowany pod wiaduktami na liniach zelektryfikowanych.

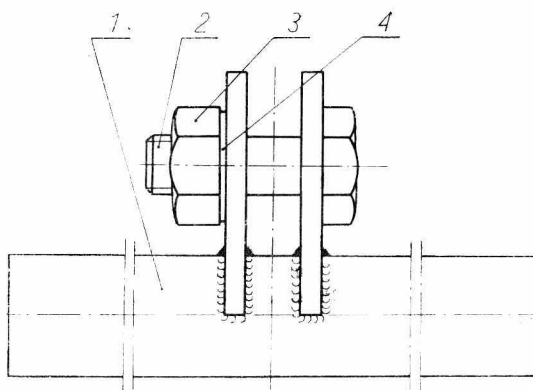
**2. Oznaczenie**

ZDERZAK OGRANICZNIKA UNIESIENIA SIECI JEZDNEJ  
BN-80/9317-123

**3. Wyszczególnienie części, materiał i masa** — wg rys. 1 i tablicy.

**4. Wymiary rury ogranicznika** w mm — wg rys. 2.

**5. Pozostałe wymagania i badania** — wg BN-75/9317-56 tabl. 1 lp. 1, 2, 3, 4 i 6.



BN-80/9317-123-1

Rys. 1

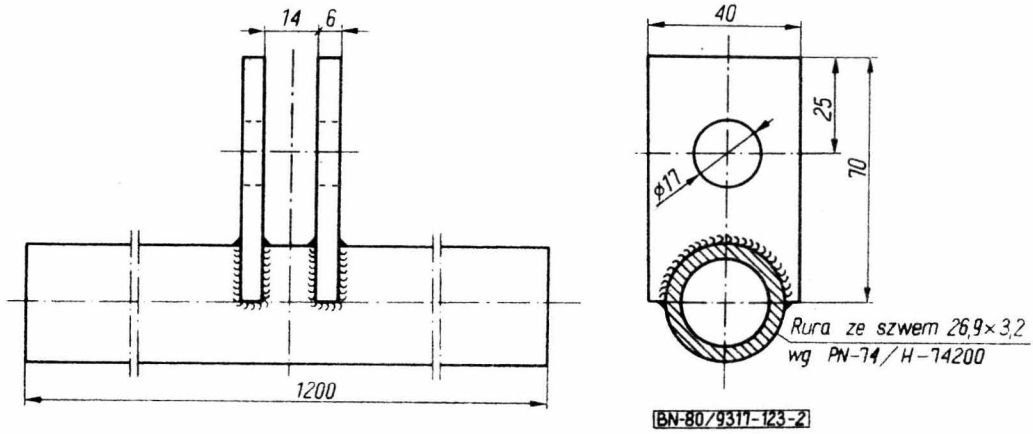
Numer części na rys. 1	Nazwa części	Wyróżnik oznaczenia	Numer rysunku lub normy	Liczba sztuk	Materiał
1	Rura ogranicznika <sup>1)</sup>	—	2	1	stal St3SX wg PN-72/H-84020
2	Śruba <sup>2)</sup>	M16×50-5.8-II	PN-74/M-82101	1	—
3	Nakrętka <sup>2)</sup>	M16-5-II	PN-75/M-82144	1	—
4	Podkładka sprężysta	Z16,3 Fe/Zn15	PN-77/M-82008	1	—

Masa zderzaka około 2,7 kg.

<sup>1)</sup> Cynkowana w płynnym cynku i pasywowana.

<sup>2)</sup> Cynkowane elektrolitycznie i pasywowane. Grubość warstwy cynku co najmniej 15 μm.

Zgłoszona przez Centralny Ośrodek Badań i Rozwoju Techniki Kolejnictwa  
Ustanowiona przez Ministra Komunikacji dnia 5 marca 1980 r.  
jako norma obowiązująca od dnia 1 stycznia 1981 r.  
(Dz. Norm. i Miar nr 9/1980 poz. 46)



Rys. 2

K O N I E C

## INFORMACJE DODATKOWE

1. Instytucja opracowująca normę — Centralny Ośrodek Badań i Rozwoju Techniki Kolejnictwa.

## 2. Normy związane

PN-74/H-74200 Rury stalowe ze szwem gwintowane

BN-75/9317-56 Sieć trakcyjna kolejowa. Osprzęt. Ogólne wymagania i badania

Pozostałe normy związane podano w tablicy.