

TRANSPORT SZYNOWY	NORMA BRANŻOWA	BN-79
	Sieć trakcyjna kolejowa Osprzęt	9317-118
	Konstrukcje mocujące do dźwigarów ramek	
		Grupa katalogowa VI 77

1. Przedmiot normy. Przedmiotem normy są konstrukcje mocujące służące do zakotwienia przewodów sieci jezdnej, do dźwigarów ramek.

2. Odmiany. Rozróżnia się 4 odmiany konstrukcji.

1 — do dźwigara bramki z kątownika 45×45 ,

2 — do dźwigara bramki z kątownika 50×50 ,

3 — do dźwigara bramki z kątownika 60×60 ,

4 — do dźwigara bramki z kątownika 75×75 .

3. Przykład oznaczenia konstrukcji mocującej odmiany 2:

KONSTRUKCJA MOCUJĄCA DO DŹWIGARA BRAMKI 2
BN-79/9317-118

4. Wyszczególnienie części, materiał i masa — wg rys. 1 i tabl. 1.

Tablica 1

Nr części na rys. 1	Nazwa części	Wyróżnik oznaczenia	Nr rysunku lub normy	Liczba sztuk				Materiał
				odmiana				
				1	2	3	4	
1	2	3	4	5	6	7	8	9
1	Poprzeczka ^{1), 3)} pionowa	-	rys. 2	2	2	2	2	stal St3SY wg PN-72/11-84020
2	Poprzeczka ^{1), 3)} pozioma	-	rys. 3	2	2	2	2	stal St3SY wg PN-72/11-84020
3	Śruba kabłąkowa ²⁾	-	rys. 4 i tabl. 2 lp. 1	4	-	-	-	stal St3S wg PN-72/11-84020
			rys. 4 i tabl. 2 lp. 2	-	4	-	-	
			rys. 4 i tabl. 2 lp. 3	-	-	4	-	
			rys. 4 i tabl. 2 lp. 4	-	-	-	4	
4	Śruba ²⁾	M20×50-5,8-11	PN-74/M-82101	4	4	4	4	-
5	Nakrętka ²⁾	M16-5-11	PN-75/M-82144	8	8	8	8	-
6	Nakrętka ²⁾	M20-5-11	PN-75/M-82144	4	4	4	4	-
7	Podkładka sprężysta	Z 16,3 Fe/Zn30	PN-77/M-82008	8	8	8	8	-
8	Podkładka sprężysta	Z 16,3 Fe/Zn30	PN-77/M-82008	4	4	4	4	-

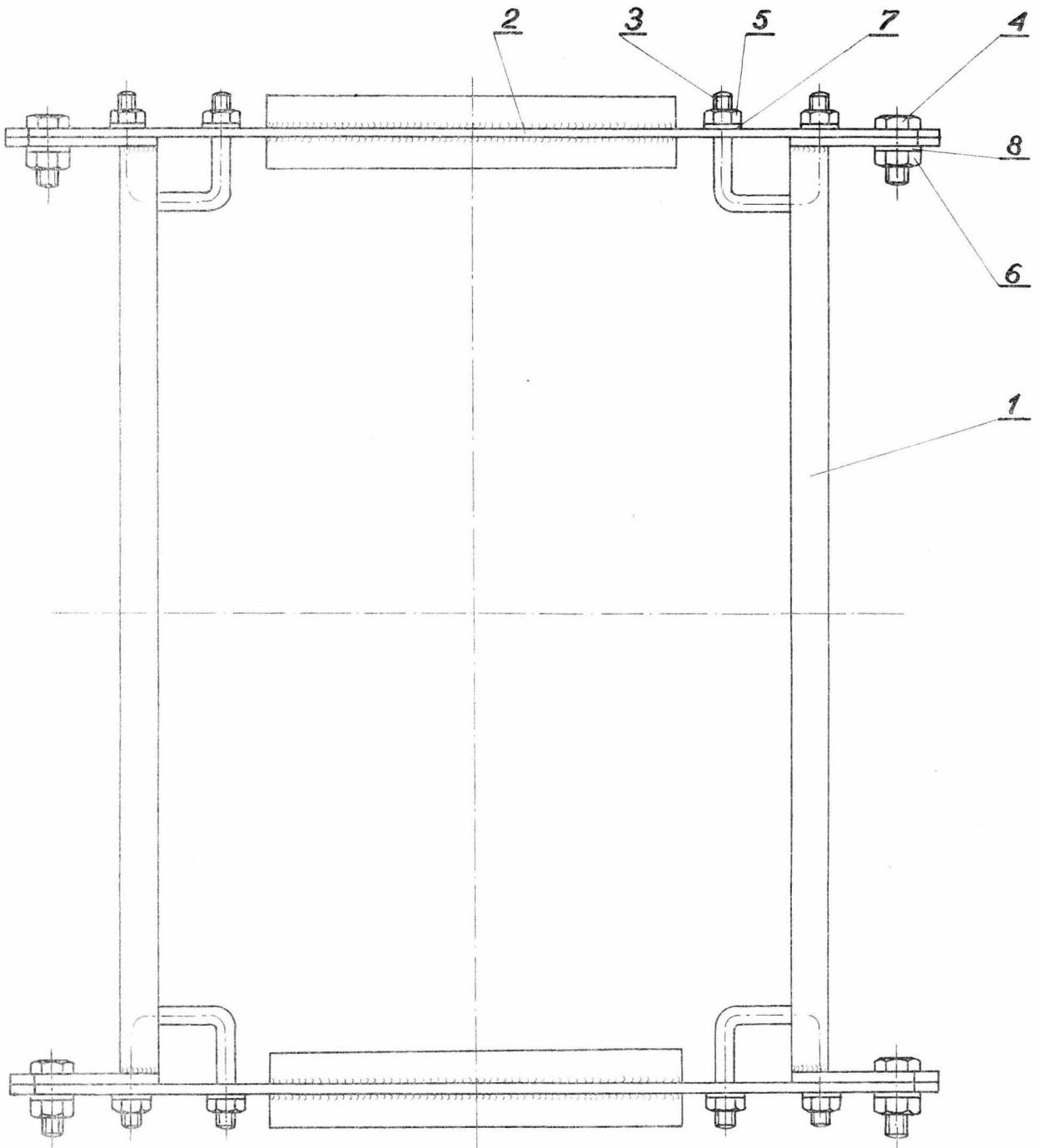
Masa konstrukcji odmiany 1 i 2 około 29,7 kg, odmiany 3 około 29,9 kg, odmiany 4 około 30,2 kg.

¹⁾ Cynkowane przez zanurzenie w płynnym cynku i pasywowane.

²⁾ Cynkowane elektrolitycznie i pasywowane. Grubość warstwy cynku co najmniej 15 μm.

³⁾ Dopuszcza się malowanie 3-krotne, po zesparaniu poprzecznika. I warstwa — miana ołowkowa, II i III warstwy farba itałowa szarośrednia wg BN-70/6113-44.

Zgłoszona przez Centralny Ośrodek Badań i Rozwoju Techniki Kolejnictwa
Ustanowiona przez Ministra Komunikacji dnia 12 czerwca 1979 r.
jako norma obowiązująca od dnia 1 lipca 1980 r.
(Dz. Norm. i Miar nr 116/1979 poz. 83)

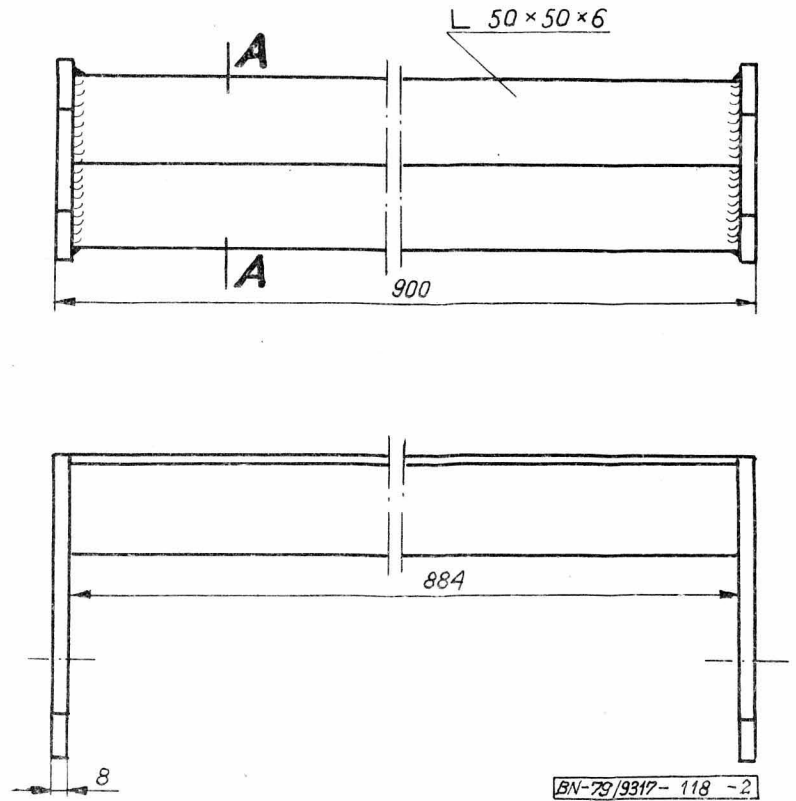
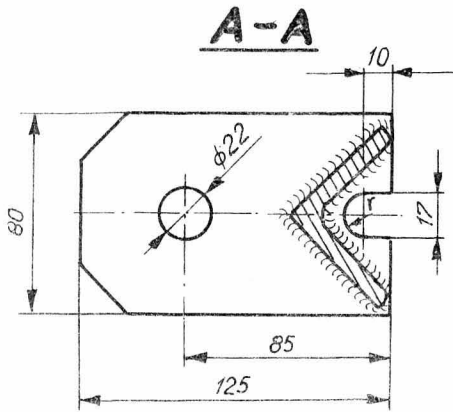


BN-79/9317-118 -1

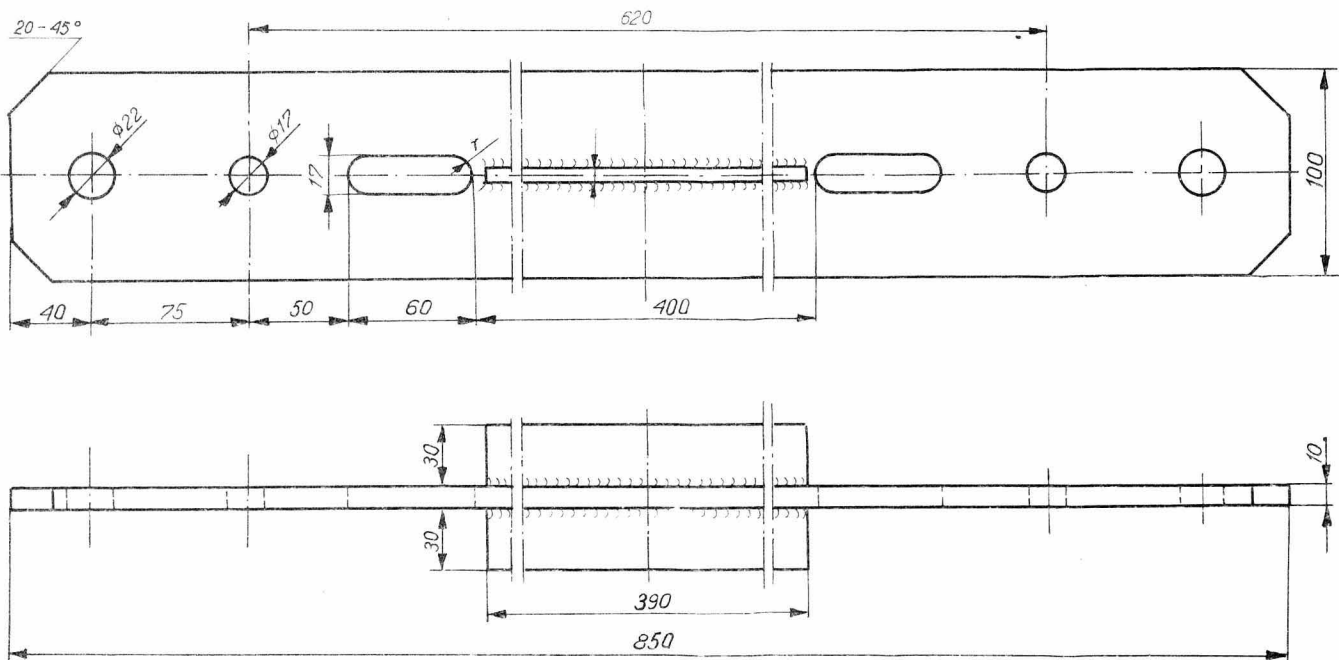
Рис. 1

5. Wymiary części w mm:

- a) Poprzeczka pionowa — wg rys. 2.
 b) Poprzeczka pozioma — wg rys. 3.



Rys. 2



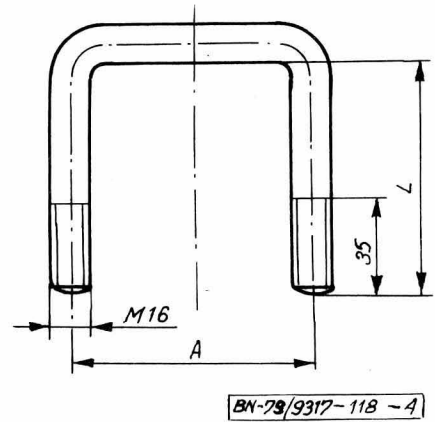
Rys. 3

c) Śruba kabłąkowa — wg rys. 4 i tabl. 2.

Tablica 2

Lp.	Odmiana konstrukcji mocującej	A	L
		mm	
1	1	63	85
2	2	68	90
3	3	78	100
4	4	93	115

6. Pozostałe wymagania oraz badania — wg BN-75/9317-56 tabl. 1 lp. 1, 2, 3, 4 i 6.



Rys. 4

K O N I E C

INFORMACJE DODATKOWE

1. Instytucja opracowująca normę — Centralny Ośrodek Badań i Rozwoju Techniki Kolejnictwa, Warszawa.

2. Normy związane

BN-75/9317-56 Sieć trakcyjna kolejowa. Osprzęt. Ogólne wymagania i badania
Pozostałe normy związane podano w tabeli.