

ŚRODKI TRANSPORTU DROGOWEGO	NORMA BRANŻOWA	BN-83 3654-01
	Rowery powszechnego użytku Nakrętki metalowe do piast kół	Zamiast BN-75/3654-01
		Grupa katalogowa 0532

**1. Przedmiot normy.** Przedmiotem normy są nakrętki metalowe do piast kół rowerów powszechnego użytku.

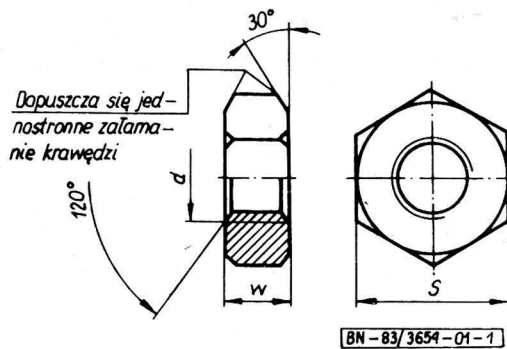
**2. Typy.** Rozróżnia się następujące typy nakrętek:  
Z — nakrętki mocujące zwykłe,

K<sub>1</sub> i K<sub>2</sub> nakrętki mocujące kołpakowe,  
P — przeciwnakrętki.

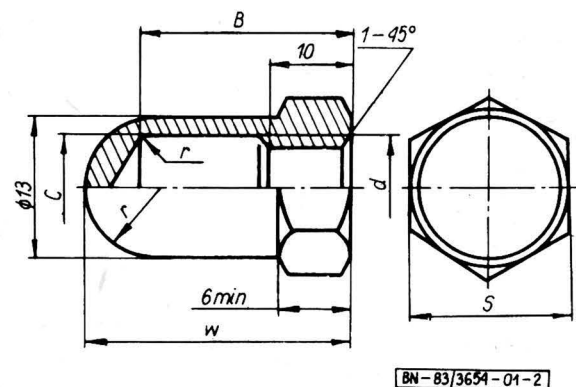
**3. Przykład oznaczenia** nakrętki mocującej zwykłej (Z), z gwintem R<sub>w</sub> 7,9 (do piasty przedniej):

NAKRĘTKA Z-R<sub>w</sub> 7,9 BN-83/3654-01

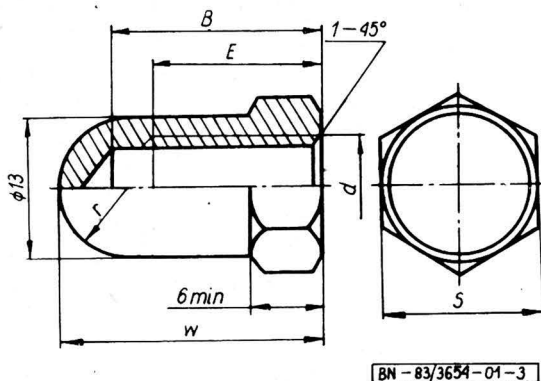
**4. Główne wymiary** — wg rys. 1 ÷ 4 oraz tablicy.



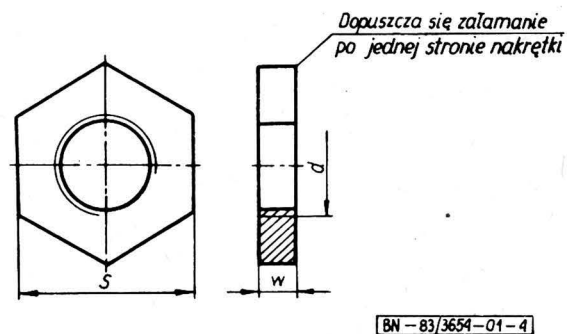
Rys. 1



Rys. 2



Rys. 3



Rys. 4

Zgłoszona przez Zakłady Rowerowe ROMET

Ustanowiona przez Dyrektora Ośrodka Badawczo-Rozwojowego Podstaw Technologii i Konstrukcji Maszyn TEKOMA dnia 24 czerwca 1983 r. jako norma obowiązująca od dnia 1 lipca 1984 r.

(Dz. Norm. i Miar nr 6/1984 poz. 10)

Typy nakrętek	Numer rysunku	d wg PN-65/S-46001	S	w	B	C	E	Zastosowanie do piast	
1	2	3	4	5	6	7	8	9	
Z	1	Rw 7,9	13	6,5	—	—	—	przednich	
		Rw 9,5		7 min	—	—	—	tylnych	
		Rw 10,6		8 min	—	—	—	wielobiegowych	
K <sub>1</sub> <sup>1)</sup>	2	Rw 7,9	15	22	18	8,4	—	przednich	
		Rw 9,5		25	20	10	—	tylnych	
K <sub>2</sub>	3	Rw 7,9		22	18	—	12	przednich	
		Rw 9,5		25	20	—	16	tylnych	
P	4	Rw 7,9		17	3,5 min	—	—	—	przednich
		Rw 9,5				—	—	—	tylnych

<sup>1)</sup> Dopuszcza się konstrukcję łączoną kołpaka z nakrętką.

**5. Wykonanie** — średniokładne.

**6. Własności mechaniczne.** Nakrętki powinny odpowiadać następującym klasom własności mechanicznych wg PN-82/M-82054.09:

4 — nakrętki mocujące zwykłe Z,

5 — nakrętki mocujące kołpakowe K<sub>1</sub> i K<sub>2</sub>,  
04 — przeciwnakrętki P.

**7. Pozostałe wymagania i badania** — wg PN-82/M-82054.09.

K O N I E C

#### INFORMACJE DODATKOWE

**1. Instytucja opracowująca normę** — Zakłady Rowerowe ROMET, Bydgoszcz.

**2. Istotne zmiany w stosunku do BN-75/3654-01**

- wprowadzono dwa typy nakrętek K<sub>1</sub> i K<sub>2</sub>,
- zmieniono wymiar S dla nakrętki Z-Rw 7,9 z 14 mm na 13 mm, a dla przeciwnakrętek P-Rw 7,9 z 14 mm na 17 mm, P-Rw 9,5 z 15 mm na 17 mm.

**3. Normy związane**

PN-82/M-82054.09 Śruby, wkręty i nakrętki. Własności mechaniczne

nakrętek

PN-65/S-46001 Gwinty rowerowe. Wymiary i tolerancje

**4. Normy zagraniczne**

CSRS ČSN 30 9544 Jízdní kola. Pojistné matice předních nábojů  
ČSN 30 9545 Jízdní kola. Matice předních a zadních nábojů

**5. Symbol wg SWW** — 0653-520.

**6. Autor projektu normy** — Roman Bachnicki — Zakłady Rowerowe ROMET, Bydgoszcz.