

ŚRODKI TRANSPORTU WODNEGO I URZĄDZENIA PŁYWAJĄCE	NORMA BRANŻOWA	BN-75 3784-04
	Maszy statków śródlądowych Bloki do lin włókiennych	
		Zamiast BN-69/3784-04
		Grupa katalogowa V 47

1. Przedmiot normy. Przedmiotem normy są bloki i krążki do lin włókiennych, stosowane w olinowaniu masztów metalowych na statkach śródlądowych.

2. Rodzaje. W zależności od konstrukcji rozróżnia się dwa rodzaje bloków:

- P - z policzkami prostymi,
- O - z obudową giętą.

3. Odmiany. W zależności od materiału policzków i obudowy rozróżnia się dwie odmiany:

- al - do masztów ze stopów aluminium,
- s - do masztów stalowych.

4. Przykład oznaczenia

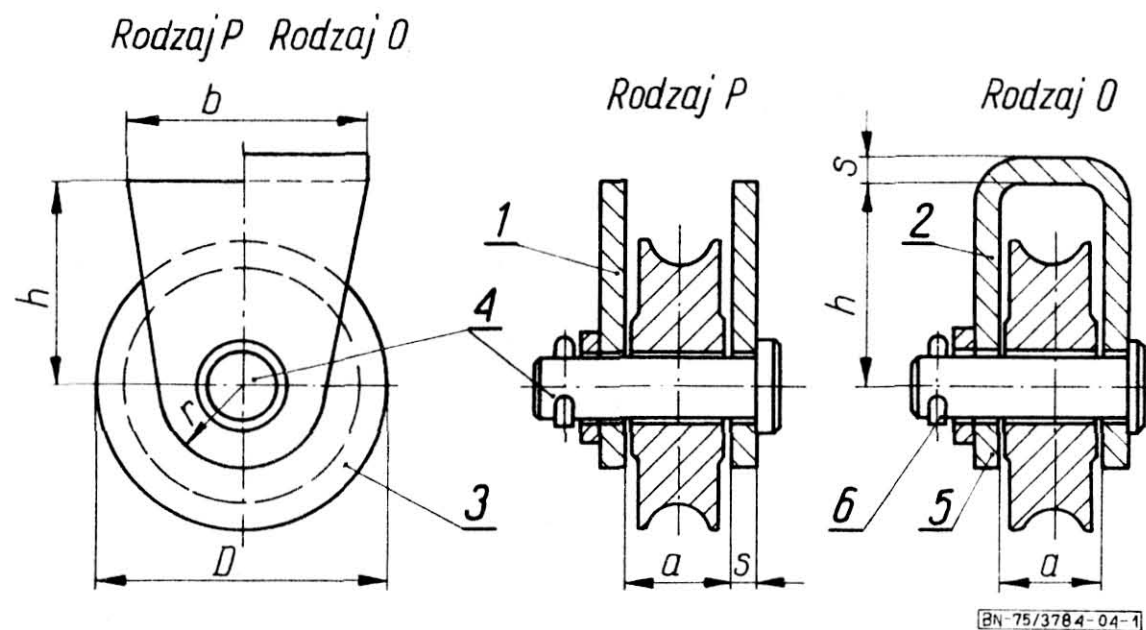
a/ bloku linowego rodzaju P, odmiany s o wielkości 7:

BLOK LINOWY P7 BN-75/3784-04

b/ krążka linowego o wielkości 9:

KRĄŻEK LINOWY 9 BN-75/3784-04

5. Wymiary, wyszczególnienie części i masa - wg rys. 1 i 2 oraz tabl. 1 i 2.



Rys. 1. Blok

Tablica 1

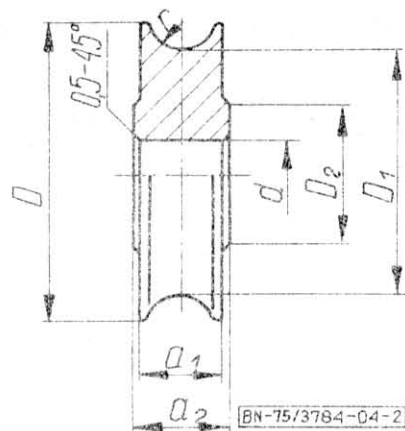
Wielkość ¹⁾	4	7	9	
Wymiary, mm	D	33	44	53
	a	13	15	19
	b	30	35	45
	d	8,5	10,5	12,5
	h	25	32	40
	r	10	12,5	15
	odmiana al	4	5	6
odmiana s	3	4	5	
Masa odmiany s, kg	P	0,11	0,23	0,37
	O	0,12	0,25	0,39

Zgłoszona przez Centrum Badawczo-Projektowe Żeglugi Śródlądowej we Wrocławiu
Ustanowiona przez Naczelnego Dyrektora Zjednoczenia Morskich Stoczní Remontowych dnia 31 grudnia 1975 r.
jako norma obowiązująca w zakresie produkcji od dnia 1 stycznia 1977 r.
(Dz. Norm. i Miar nr 7/1976 poz. 23)

cd. tabl. 1

Nr części na rys. 1	Nazwa części	Nr rysunku lub normy	Liczba sztuk		Wielkość części		
			P	O			
1	Policzek prosty	1	2	-			
2	Obudowa gięta	1	-	1	4	7	9
3	Krążek linowy	2	1	1			
4	Sworzeń	PN-63/M-83002	1	1	8X30/24	10X35/30	12X40/36
					8X30/23	10X35/28	12X40/34
5	Podkładka	PN-63/M-82004	1	1	8,5	10,5	12,5
6	Zawlecзка	PN-69/M-82001	1	1	2,0X16	2,5X16	3,2X20

1) Maksymalna średnica liny współpracującej z blokiem.



Rys. 2. Krążek

Tablica 2

Wielkość	D	D ₁	D ₂	a ₁	a ₂	d	r	Masa odmiany s
	mm							
4	33	27	16	10	12	8,5	3,0	0,06
7	44	36	20	12	14	10,5	4,5	0,12
9	53	45	25	16	18	12,5	6	0,22

KONIEC

INFORMACJE DODATKOWE

1. Instytucja opracowująca normę - Centrum Badawczo-Projektowe Żeglugi Śródlądowej, Wrocław.

2. Istotne zmiany w stosunku do BN-69/3784-04

- a/ wprowadzono bloki dla masztów ze stopów aluminium,
b/ zwiększono zakres wielkości bloków.

3. Normy związane

PN-72/H-84020 Stal węglowa konstrukcyjna zwykłej jakości ogólnego przeznaczenia

PN-68/H-88026 Stopy aluminium do przeróbki plastycznej. Gatunki

BN-75/3702-02 Elektrolytyczne powłoki metalowe w okrętownictwie

Pozostałe normy związane wg tabl. 1.

4. Zalecenia międzynarodowe

PCS 77-70 Bloki masztów

6. Materiał. Policzki i obudowa 2 oraz krążek 3 w odmianie al - stopy aluminium wg PN-68/H-88026, zaleca się stosowanie gatunku zgodnego z zastosowanym na konstrukcję masztu; w odmianie s - stal spawalna wg PN-72/H-84020. Dopuszcza się wykonanie krążków linowych z tworzyw sztucznych lub innych materiałów o nie gorszych własnościach mechanicznych uzgodnionych w zamówieniu. Materiał części złącznych wg norm przedmiotowych.

7. Wykonanie. Krążek 3 obrabiany lub wytłaczany. Ostre krawędzie policzków i obudowy zatępione.

8. Zabezpieczenie przed korozją. Bloki należy zabezpieczyć przed korozją wg warunków uzgodnionych z zamawiającym. Części stalowe bloków odmiany - al należy zabezpieczyć przed korozją przez cynkowanie lub kadmowanie wg BN-75/3702-02.

5. Przykład zastosowania

