

BUDOWNICTWO SPECJALNE	NORMA BRANŻOWA	BN-85
	Nawierzchnia kolei normalno- i wąskotorowej Podkład typu INBK-3 Wymiary i konstrukcja	8939-01/01
		Grupa katalogowa 0735

1. Przedmiot arkusza normy. Przedmiotem arkusza normy są wymiary i konstrukcja podkładu betonowego typu INBK-3.

2. Wymiary podkładu powinny być zgodne z rysunkiem.

3. Materiały:

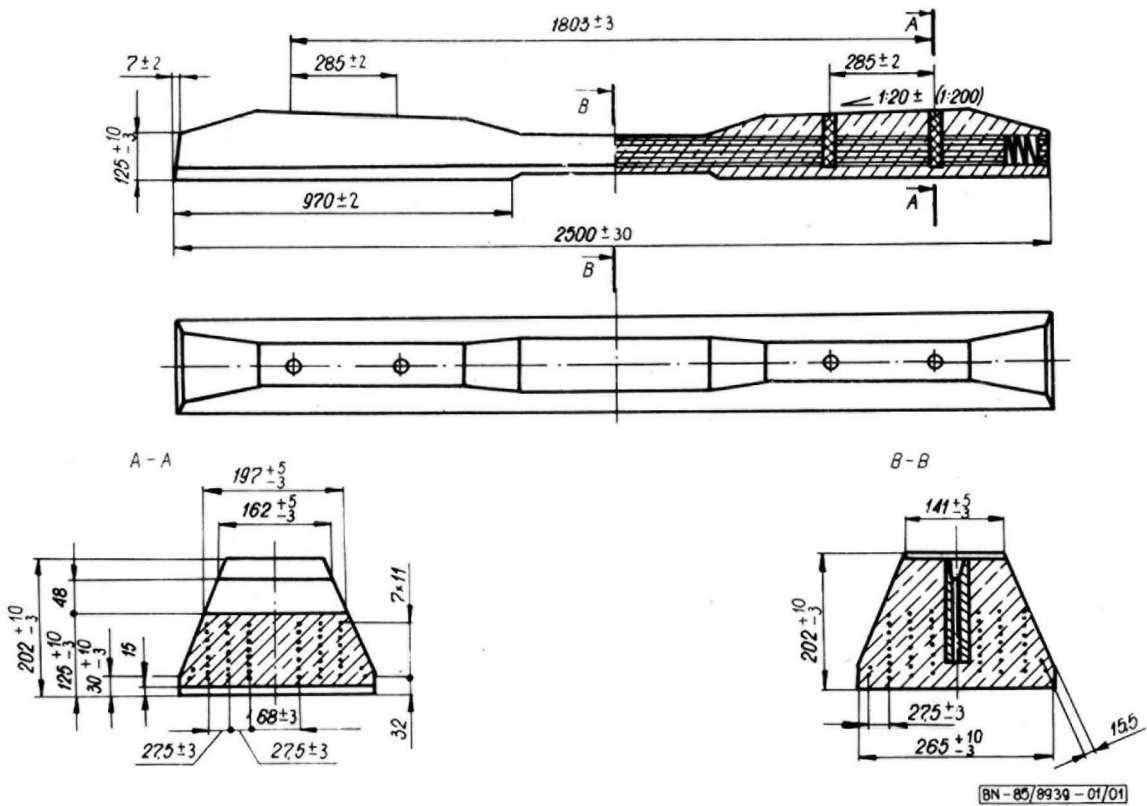
- klasa betonu: B35 - wg PN-75/B-06250,

- stal sprężająca druty 2,5 mm - wg PN-71/M-80014.

4. Konstrukcja. Odległość wypadkowej siły sprężania od górnej krawędzi czoła podkładu: $71 \begin{smallmatrix} +6 \\ -3 \end{smallmatrix}$ mm.

5. Badania należy wykonywać wg BN-85/8939-01/00.

6. Orientacyjna masa podkładu - 230 kg.



KONIEC

Informacje dodatkowe

Zgłoszona przez Centralny Ośrodek Badań i Rozwoju Techniki Kolejnictwa
Ustanowiona przez Ministra Komunikacji dnia 10 lipca 1985 r.
jako norma obowiązująca od dnia 1 lipca 1986 r.
(Dz. Norm. i Miar nr 1/1986 poz. 3)

INFORMACJE DODATKOWE

1. Instytucja opracowująca normę - Centralny Ośrodek Badań i Rozwoju Techniki Kolejnictwa - Warszawa. BN-85/8939-01/00 Nawierzchnia kolei normalno- i wąskotorowej. Podkłady betonowe. Wymagania i badania

2. Normy związane

PN-75/B-06250 Beton zwykły

PN-71/M-80014 Druty stalowe gładkie do konstrukcji sprężonych

3. Autorzy projektu normy - mgr inż. Stanisław Kozula, inż. Paweł Woźniakowski, Centralny Ośrodek Badań i Rozwoju Techniki Kolejnictwa - Warszawa.