

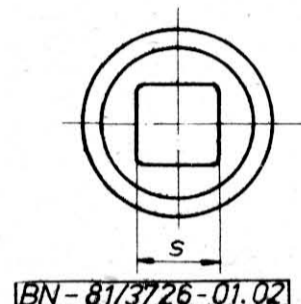
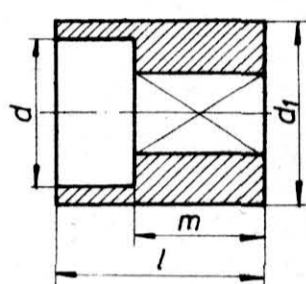
ŚRODKI TRANSPORTU WODNEGO I URZĄDZENIA PŁYWAJĄCE	N O R M A B R A N Ż O W A	BN-81
	Sterowanie zdalne ręczne urządzeń okrętowych Tuleje złącz wałków	3726-01.02
		Grupa katalogowa 0544

1. Przedmiot normy. Przedmiotem normy są tuleje złącz wałków zdalnych ręcznych sterowań urządzeń okrętowych stosowanych na statkach wodnych.

2. Przykład oznaczenia tulei o wielkości $s = 14$ mm:

TULEJA 14 BN-81/3726-01.02

3. Główne wymiary — wg rysunku i tablicy.



Wielkość s	d	d_1	l	m	Orientacyjna masa
mm					kg
12	21	26	30	18	0,07
14	26	32	36	22	0,13
17	31	38	42	26	0,20
24	39	45	50	32	0,30
27	46	55	58	38	0,55
36	58	65	72	48	0,86

4. Materiał — stal St4S wg PN-72/H-84020.

5. Wykonanie — obrobione. Dopuszczalne odchyłki dla wymiaru s wg PN-71/M-02048.

K O N I E C

INFORMACJE DODATKOWE

1. Instytucja opracowująca normę — Centrum Techniki Okrętowej, Gdańsk.

2. Normy związane

PN-72/H-84020 Stal węglowa konstrukcyjna zwykłej jakości ogólnego przeznaczenia. Gatunki

PN-71/M-02048 Rozwartość kluczy i wymiary pod klucz

3. Symbol wg SWW — 1059-54.

4. Autor projektu normy — Józef Domachowski — Centrum Techniki Okrętowej, Gdańsk.

Zgłoszona przez Centrum Techniki Okrętowej
Ustanowiona przez Dyrektora Centrum Techniki Okrętowej dnia 15 czerwca 1981 r.
jako norma obowiązująca od dnia 1 lipca 1982 r.
(Dz. Norm. i Miar nr 17/1981 poz. 71)