

MEBLE	N O R M A B R A N Ż O W A	BN-90
	Rysunek techniczny meblowy	7140-03/07
	Rzuty prostokątne	Zamiast BN-75/7140-03/06
	Widoki, przekroje i kłady	Grupa katalogowa 0901

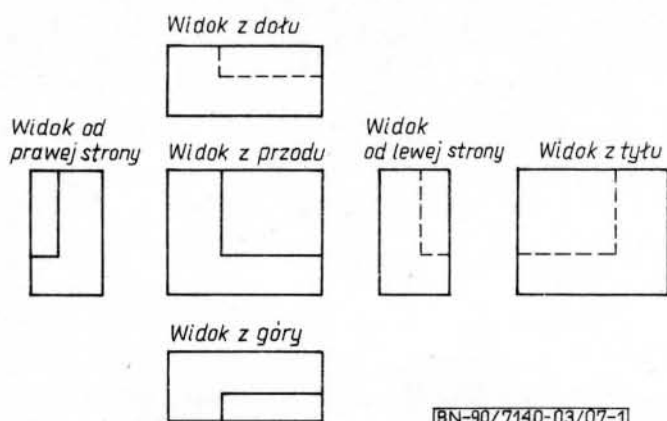
1. Zasady ogólne i podstawowe zasady przedstawiania — wg PN-79/M-01124.

2. Rzutowanie prostokątne — wg PN-78/N-01608.

3. Rodzaje widoków. Do przedstawiania zarysów i krawędzi mebli i ich części należy stosować:

- widok z przodu (widok główny),
- widok z góry,
- widok od lewej strony,
- widok od prawej strony,
- widok z dołu,
- widok z tyłu.

W stosunku do widoku z przodu (widoku głównego) pozostałe widoki powinny być rozmieszczane w sposób przedstawiony na rys. 1.



Rys. 1

Widok z przodu (widok główny) należy rysować zawsze; pozostałe widoki — w liczbie niezbędnej do jednoznacznego odczytania rysunku.

4. Rodzaje przekrojów i ich oznaczanie. Do przedstawiania niewidocznych zarysów i krawędzi oraz szczegółów konstrukcyjnych metali i ich części należy stosować przekroje wg PN-79/M-01124. Dotyczy to również oznaczania przekrojów.

5. Kłady — wg PN-79/M-01124.

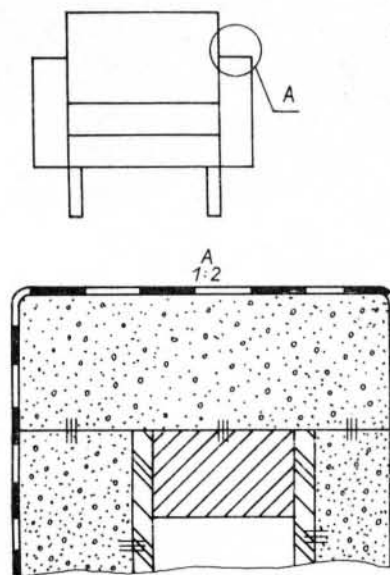
6. Liczba widoków i przekrojów powinna być ograniczona do minimum koniecznego do przejrzystego przedstawienia i zwymiarowania mebli lub ich części.

Niewidoczne zarysy i krawędzie mebli lub ich części zaleca się zaznaczać linią kreskową cienką, jeżeli przyczyni się to do zmniejszenia liczby widoków lub przekrojów lub poprawi czytelność rysunku.

7. Szczegóły należy przedstawiać wg PN-79/M-01124.

Przykłady oznaczenia i przedstawienia szczegółu zamieszczono na rys. 2.

Szczegół może się różnić treścią od powiększanego miejsca, np. miejsce powiększenia może być widokiem, a szczegół — przekrojem.



Rys. 2

8. Zalecane grubości linii rysunkowych — wg BN-89/7140-04/04.

9. Kreskowanie przekrojów i graficzne oznaczanie materiałów — wg BN-90/7140-03/03.

K O N I E C

Informacje dodatkowe

Zgłoszona przez Ośrodek Badawczo-Rozwojowy Meblarstwa
Ustanowiona przez Dyrektora Ośrodka Badawczo-Rozwojowego Meblarstwa dnia 21 grudnia 1990 r.
jako norma obowiązująca od dnia 1 lipca 1991 r.
(Dz. Norm. i Miar nr 4/1991, poz. 10)

INFORMACJE DODATKOWE

1. Instytucja opracowująca normę — Ośrodek Badawczo-Rozwojowy Meblarstwa.

2. Istotne zmiany w stosunku do BN-75/7140-03/06

a) tytuł normy uzupełniono o klady,

b) treść normy zmieniono i skrócono powołując się w maksymalnym stopniu na PN-78/N-01608 i PN-79/M-01124.

3. Normy związane

PN-79/M-01124 Rysunek techniczny maszynowy. Widoki, przekroje, klady

PN-78/N-01608 Rysunek techniczny. Rzutowanie prostokątne

BN-90/7140-03/03 Rysunek techniczny meblowy. Uproszczenia rysunkowe

BN-90/7140-03/04 Rysunek techniczny meblowy. Oznaczenia graficzne

4. Normy zagraniczne

Niemcy TGL 1-5 Blatt 2-1964 Technische Zeichnungen. Ausführung TGL 9727 Blatt 1-1961 Zeichnungen. Darstellung allgemein DIN 6 Zeichnungen. Ansichten. Schnitte, besondere Darstellungen

DIN 919 Blatt 1-1972 Technische Zeichnungen für Holzverarbeitung. Grundlagen

DIN 919 Blatt 1-1972 Technische Zeichnungen für Holzverarbeitung. Serienfertigung

ZSRR ГОСТ 2.305-68 Единая система конструкторской документации. Изображения — виды, разрезы, сечения

5. Wykaz ustanowionych arkuszy normy podano w ark. 01.

6. Autorzy projektu normy — dr inż. Wojciech Kien, mgr inż. Kazimierz Miński — Ośrodek Badawczo-Rozwojowy, Meblarstwa.