

TRANSPORT SZYNOWY	NORMA BRANŻOWA	BN-70
	Tabor kolejowy Korek wlewu paliwa	3522-06
		Grupa katalogowa V 55

1. Przedmiot normy. Przedmiotem normy jest korek stosowany w taborze kolejowym do zamykania wlewów paliwa zakończonych gwintem wewnętrznym M72 × 3.

2. Zakres stosowania normy. Wymagania normy obowiązują w taborze kolejowym:

- a) nowo-budowanym,
- b) wyprodukowanym przed ustanowieniem normy, wyposażonym we wlewy paliwa z gwintem wewnętrznym M72 × 3 w przypadku, gdy korek po wkręceniu do wlewu nie przekracza skrajni taboru kolejowego.

Wymagania normy są zalecane przy modernizacji eksploatowanego taboru kolejowego nie wymienionego w poz. b).

3. Normy związane

PN-64/C-94150 Guma na części pojazdów mechanicznych. Wymagania i badania techniczne
 PN-61/H-84020 Stal węglowa konstrukcyjna zwykłej jakości ogólnego przeznaczenia. Gatunki

4. Oznaczenie

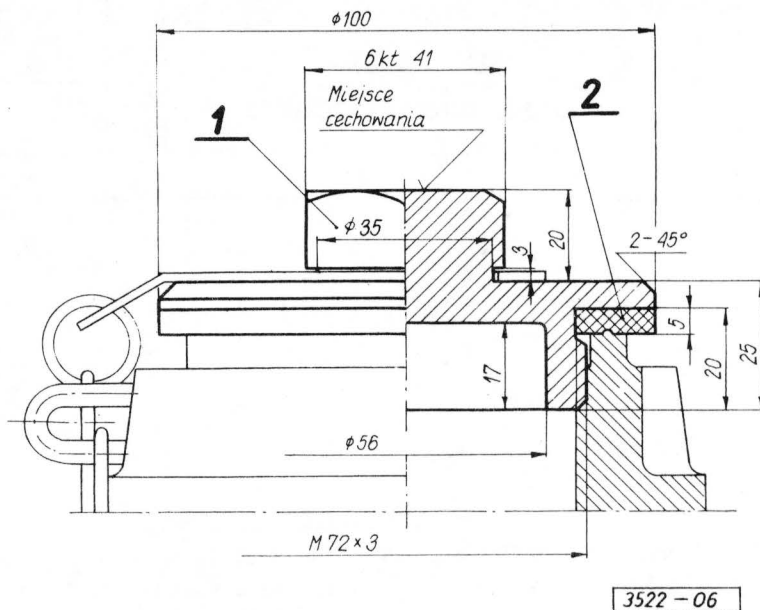
KOREK BN-70/3522-06

6. Główne wymiary w mm, wyszczególnienie części i materiał

7. Cechowanie. Na korku, w miejscu wskazanym na rysunku, należy umieścić w sposób czytelny i trwałe znak BN-70/3522-06.

Centralny Ośrodek Badań i Rozwoju Techniki Kolejnictwa
 Ustanowiona przez Ministra Komunikacji dnia 24 listopada 1970 r.
 jako norma obowiązująca w zakresie projektowania i konstrukcji oraz produkcji od dnia 1 stycznia 1972 r.
 (Mon. Pol. nr 14/1971 poz. 107)

Główne wymiary



3522-06

Nr części na rysunku	Nazwa części	Liczba sztuk w zespole	Materiał	Orientacyjna masa 1 sztuki kg
1	Korek	1	stal St3 wg PN-61/H-84020; po uzgodnieniu z zamawiającym dopuszcza się pozostałe gatunki stali węglowej konstrukcyjnej zwykłej jakości wg PN-61/H-84020	1,1
2	Uszczelka o średnicy 100/67×5	1	guma S.A.75.10.16T-50 wg PN-64/C-94150; po uzgodnieniu z zamawiającym dopuszcza się inne gatunki gumy wg PN-64/C-94150, o dobrej odporności na działanie olejów, smarów i materiałów pędnych, o twardości 75 ± 5 Sh A, wytrzymałości na rozciąganie minimum 100 kg/cm^2 , wydłużeniu względnym przy zerwaniu co najmniej 150%	0,03
Ogólna masa korka				1,14

K O N I E C

INFORMACJE DODATKOWE do BN-70/3522-06

1) Zgodność z kartą UIC i OSZD. Norma zgodna z Kartą UIC 627-2 wyd. 1 z dnia 1.1.58 r. i Kartą OSZD 655.

2) Zastosowanie. W taborze kolejowym wyprodukowanym przed ustanowieniem normy, wyposażonym we wlewy paliwa z

gwintem wewnętrznym M72X3, w którym korek wg BN-70/3522-06 przekracza skrajnie taboru kolejowego, należy stosować korki z gniazdem pod klucz trzpieniowy, o wymiarze pod klucz 36 mm.