

MASZYNY, URZĄDZENIA, NARZĘDZIA DO PRZETWÓRSTWA TWORZYW SZTUCZNYCH	NORMA BRANŻOWA	BN-83 1693-04
	Formy do tworzyw sztucznych Cięgna łańcuchowe	
	Grupa katalogowa 0421	

1. Przedmiot normy. Przedmiotem normy są cięgna łańcuchowe z łańcuchami nr 083 lub 10B wg PN-77/M-84168, stosowane do napędu płyt w formach do tworzyw sztucznych.

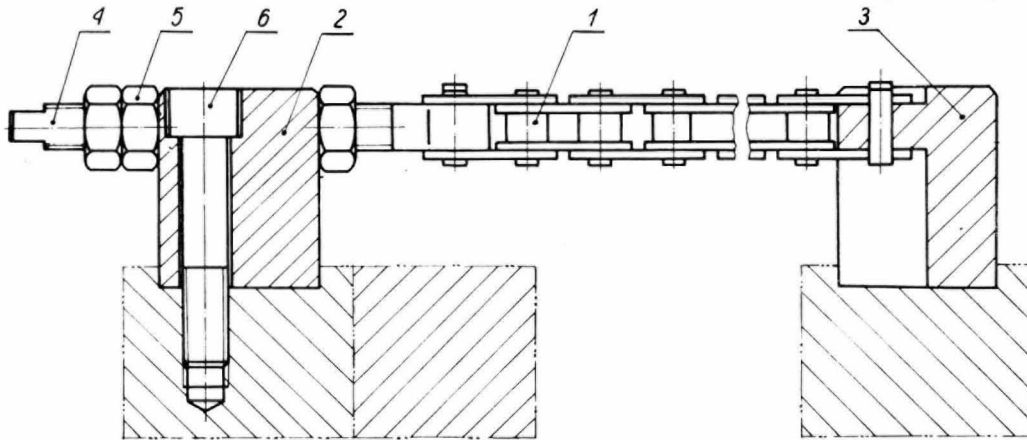
2. Symbol klasyfikacyjny - 9260202 wg PN-79/M-66850.

3. Przykład oznaczenia cięgna łańcuchowego o symbolu

klasyfikacyjnym 9260202 z łańcuchem o numerze 083, złożonym z 20 ogniw:

CIĘGNO ŁAŃCUCHOWE 9260202 083-20 BN-83/1693-04

4. Wyszczególnienie i wymagania dotyczące części - wg rys. 1 oraz tabl.1 i 2.



BN-83/1693-04-1

Rys. 1

Tablica 1

Numer części wg rys. 1	Nazwa części	Liczba sztuk w zespole	Wymiary		Material	Wykonanie
1	Łańcuch	1 ¹⁾	nr łańcucha wg PN-77/M-84168		PN-77/M-84168	-
			083	10B		
2	Kłosek regulacji	1	wg p. 5, rys. 2, tabl. 3		stal 55 PN-75/H-84019	ostre krawędzie zatępione
3	Kłosek mocujący	1	wg p. 5, rys. 4, tabl. 5		stal 55 PN-75/H-84019	
4	Śruba oczkowa	1	wg p. 5, rys. 3, tabl. 4		stal 55 PN-75/H-84019	
5	Nakrętka	3	M8	M10	PN-75/M-82144	-
6	Śruba	4	M8x40	M10x70	PN-74/M-82302	-

Wymiary nietolerowane wg IT12.

1) Liczba ogniw - wg dokumentacji technicznej (w tym-2-ogniwa proste, złączne PZ).

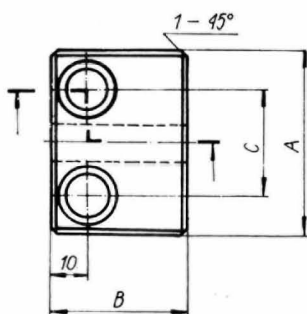
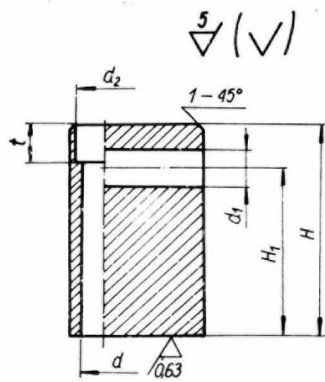
Zgłoszona przez Fabrykę Form Metalowych PONAR-FORMET
Ustanowiona przez Dyrektora Ośrodka Badawczo-Rozwojowego Podstaw Technologii i Konstrukcji Maszyn
dnia 24 listopada 1983 r. jako norma obowiązująca od dnia 1 czerwca 1984 r.
(Dz. Norm. i Miar nr 6/1984 poz. 11)

Tablica 2

Numer łańcucha wg PN-77/M-84168	Obciążenie zrywające łańcucha daN
083	1200
10B	2270

5. Wymiary części w mm

a) Klocek regulacji - wg rys.2 i tabl. 3.



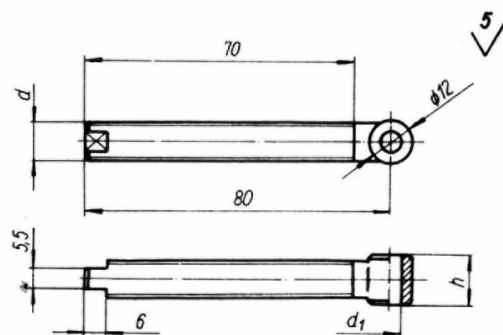
BN-83/1693-04-2

Rys.2

Tablica 3

Numer łańcucha wg PN-77/M-84168	A	B	C	H	H ₁	d = d ₁	d ₂	t
083	40	28	24	35	28	8,4	13,5	8,3
10B	48	35	28	55	45	10,5	16,5	10,3

b) Śruba oczkowa - wg rys.3 i tabl. 4.



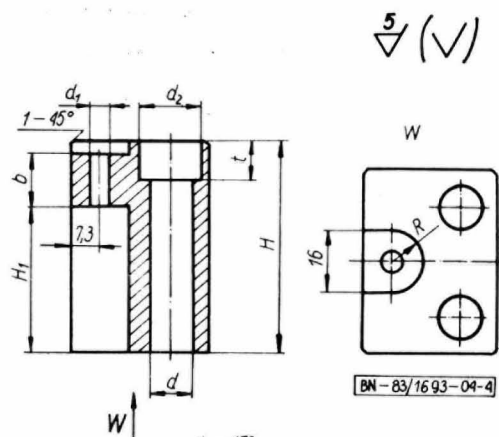
BN-83/1693-04-3

Rys. 3

Tablica 4

Numer łańcucha wg PN-77/M-84168	d	d ₁	h
083	M8	4,2	7,9
10B	M10	5,2	13,3

c) Klocek mocujący - wg rys. 4 i tabl.5.



BN-83/1693-04-4

Rys. 4

Tablica 5

Numer łańcucha wg PN-77/M-84168	A	B	C	H	H ₁	b	d	d ₁	d ₂	t
083	40	28	24	35	24	7,9	4,2	8,4	13,5	8,3
10B	48	35	28	55	39	13,3	5,2	10,5	16,5	10,3

6. Cechowanie. Na opakowaniu lub przywieszce należy umieścić w sposób trwały i wyraźny co najmniej następujące dane:

- a) oznaczenie wyrobu wg 3,
- b) znak wytwórni.

K O N I E C

INFORMACJE DODATKOWE

1. Instytucja opracowująca normę - Fabryka Form Metalowych PONAR-FORMET, Bydgoszcz. PN-74/M-82302 Śruby ze łbem walcowym z gniazdem sześciokątnym

2. Normy związane
PN-75/H-84019 Stal węglowa konstrukcyjna wyższej jakości ogólnego przeznaczenia. Gatunki

PN-79/M-66850 Formy do tworzyw sztucznych. Klasyfikacja i znakowanie części i zespołów

PN-75/M-82144 Nakrętki sześciokątne

PN-77/M-84168 Łańcuchy napędowe rolkowe

3. Symbol wg SWW - 0759-231.

4. Autor projektu normy - inż. Barbara Brzozowska - Fabryka Form Metalowych PONAR-FORMET, Bydgoszcz.