

MATERIAŁY BUDOWLANE	NORMA BRANŻOWA	BN-64
	Materiały ogniotrwałe Kształtki dla pieców gazowniczych poziomo retortowych Wymiary	
	Grupa katalogowa VIII-28°	

20

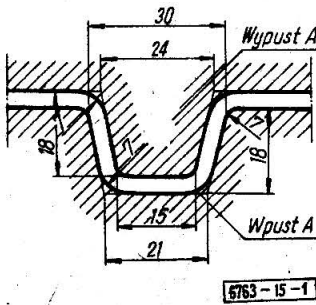
1. WSTĘP

Przedmiotem normy są wymiary nominalne wyrobów ogniotrwałych stosowanych do budowy i napraw pieców poziomo retortowych w gazowniach.

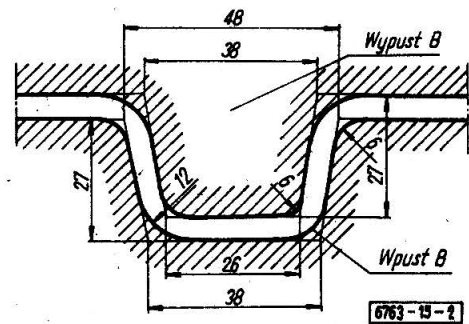
2. WYMAGANIA

2.1. Wymiary nominalne w mm

2.1.1. Szczegół wpustu i wypustu A i B - wg rys. 1 i 2.



Rys. 1

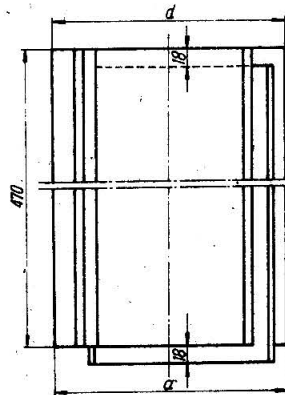
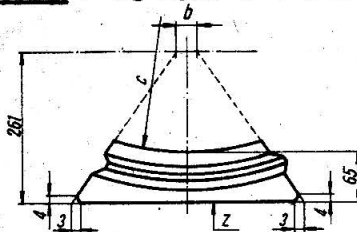
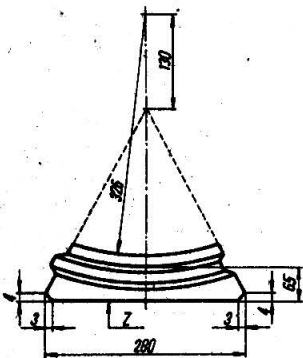


Rys. 2

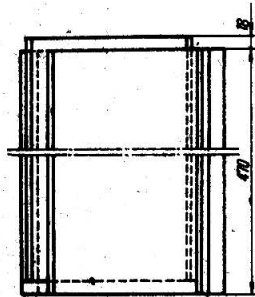
2.1.2. Kształtki segmentu retorty - wg rys. 3 ÷ 9 i tabl. 1 i 2.

Symbol RI

Masa przybliżona 14,4 kg



Wpust i wypust wg rys. 1

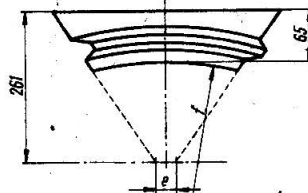


Wpust i wypust wg rys. 1

Rys. 3



6763-15-3



Rys. 4

6763-15-4

Tablica 1

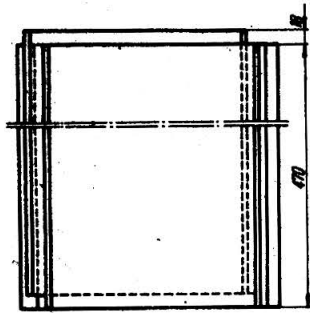
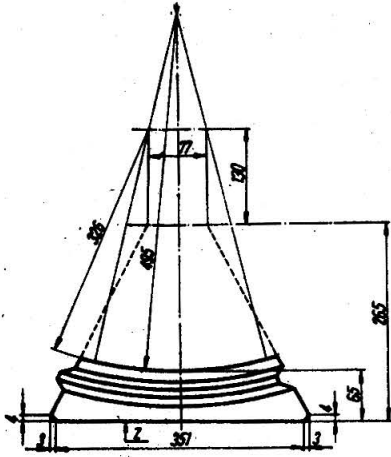
Symbol	Wymiary, mm						Masa przybliżona kg
	a	b	c	d	e	f	
RAI	285	5,5	334	280	-	326	14,4
RBI	290	11,0	342	285	5,5	334	14,7
RCI	295	16,0	350	290	11,0	342	15,0
RDI	300	21,0	358	295	16,0	350	15,3
REI	307	27,0	366	300	21,5	358	15,7

Instytut Materiałów Ogniotrwałych
 Ustanowiona przez Dyrektora Zjednoczenia Przemysłu Materiałów Ogniotrwałych dnia 24 sierpnia 1964 r.
 jako norma obowiązująca w zakresie produkcji od dnia 10 czerwca 1965 r.
 (Mon. Pol. nr 30/1965 poz. 169)

Nakład wznowiony (Wyd. II)

Symbol RII

Masa przybliżona 18,9 kg

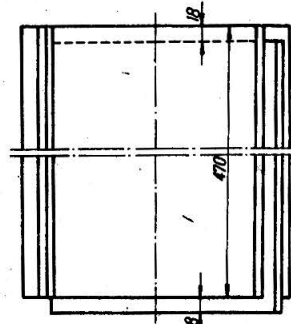
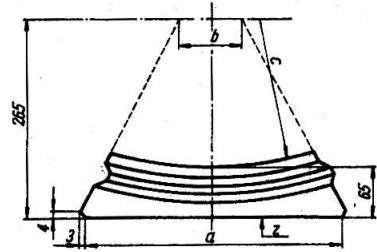


Wpust i wypust wg rys.1

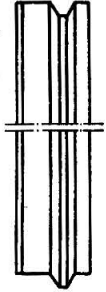
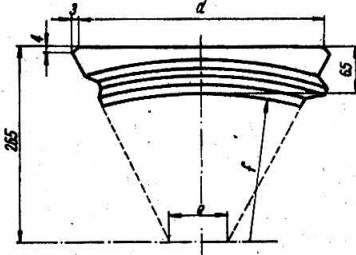


6763-15-5

Rys. 5



Wpust i wypust wg rys.1



6763-15-6

Rys. 6

Tablica 2

Symbol	Wymiary, mm						Masa przybliżona - kg
	a	b	c	d	e	f	
RAII	356	82,5	518	351	77	495	21,0
RBII	362	88	541	356	82,5	518	21,2
RCII	367	93	564	362	88	541	21,5
RDII	372	98	587	367	93	564	21,8
REII	378	104	610	372	98	587	22,2

Symbol R2L

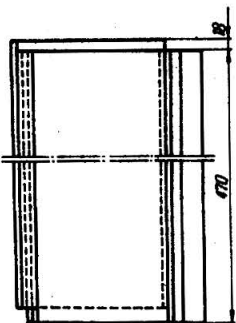
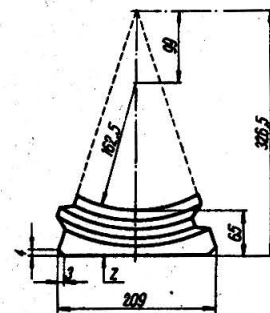
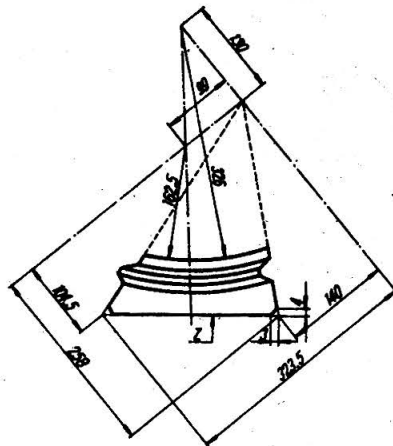
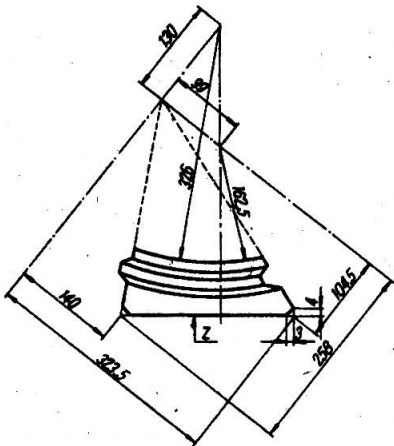
Masa przybliżona 12,6 kg

Symbol R2R

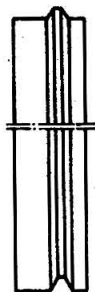
Masa przybliżona 12,6 kg

Symbol R3

Masa przybliżona 12,1 kg

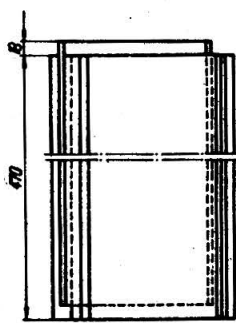


Wpust i wypust wg rys.1



6763-15-7

Rys. 7

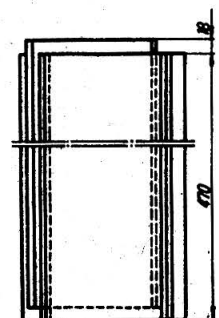


Wpust i wypust wg rys.1



6763-15-8

Rys. 8



Wpust i wypust wg rys.1



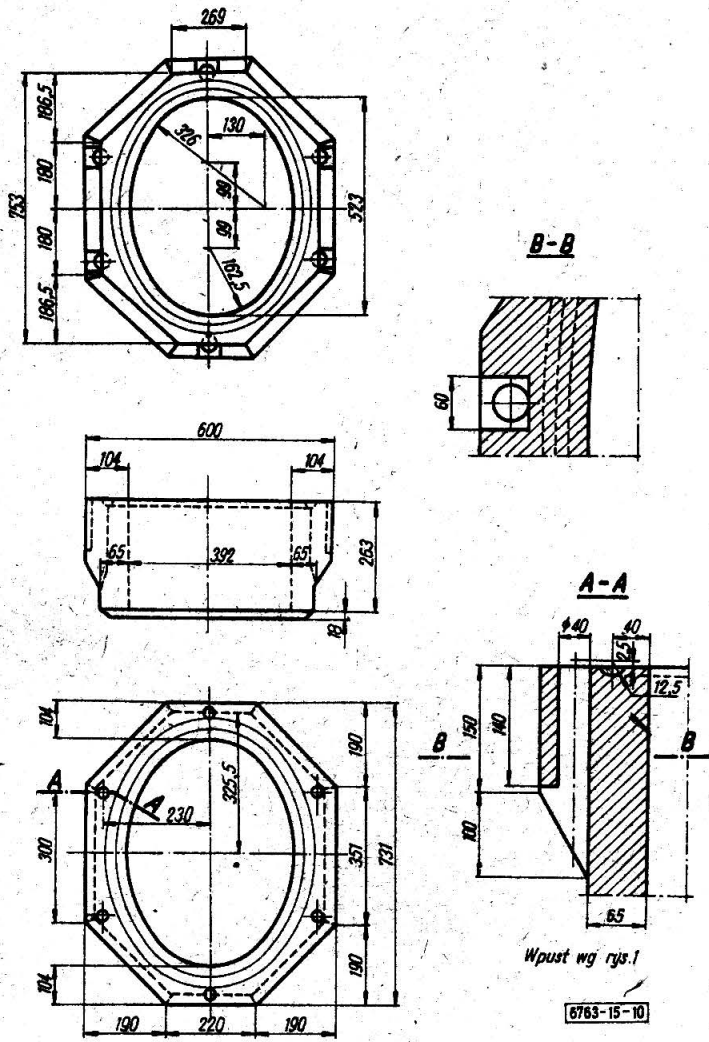
6763-15-9

Rys. 9

2.1.3. Głowice retorty - wg rys. 10 + 15.

Symbol R4

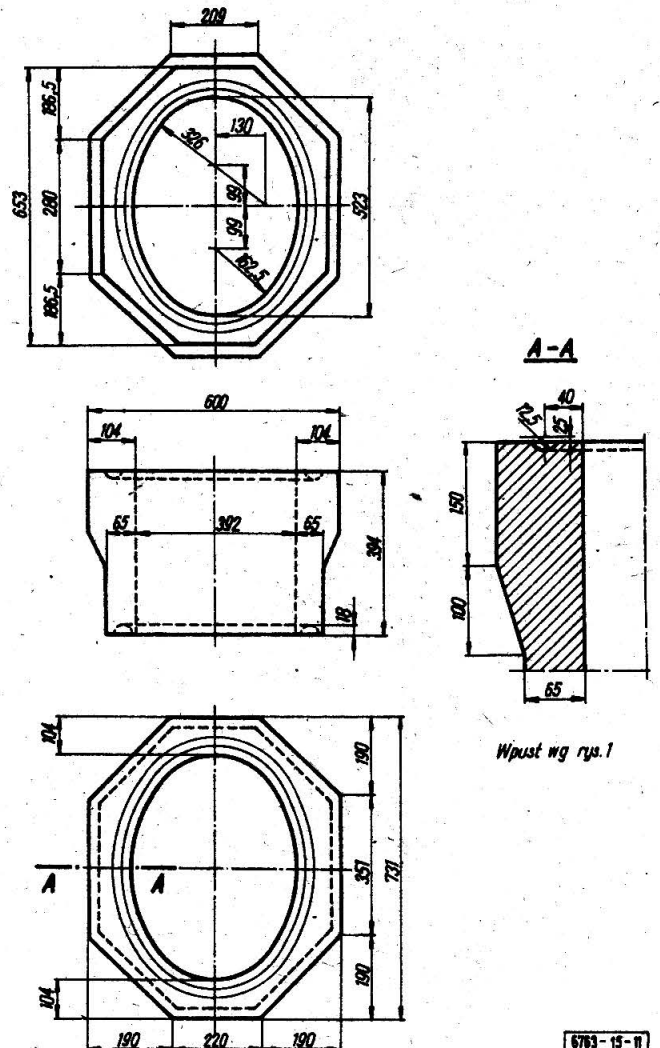
Masa przybliżona 90,0 kg



Rys. 10

Symbol R5

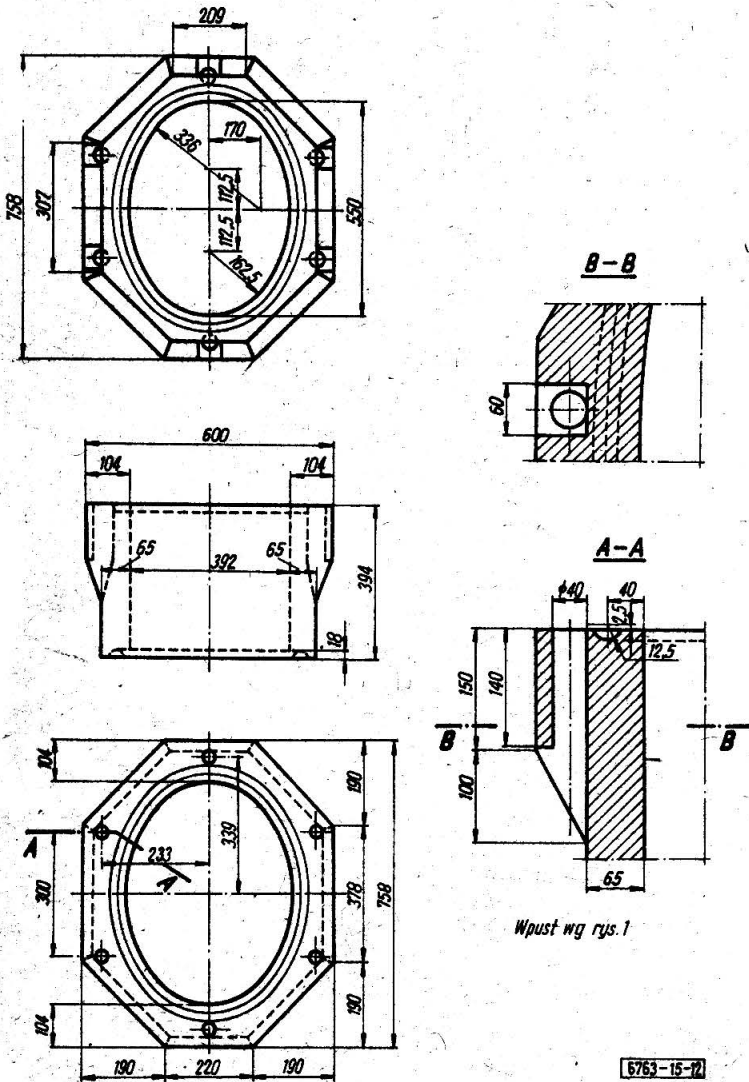
Masa przybliżona 125,0 kg



Rys. 11

Symbol R6

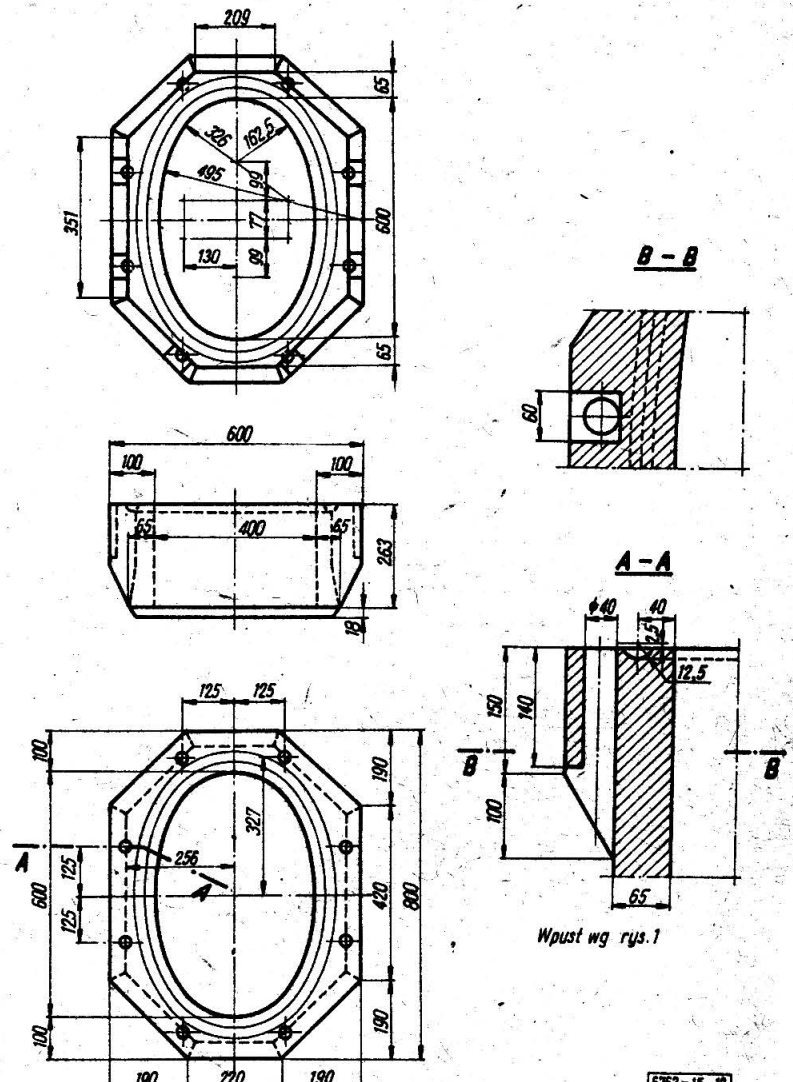
Masa przybliżona 130,0 kg



Rys. 12

Symbol R7

Masa przybliżona 97,0 kg

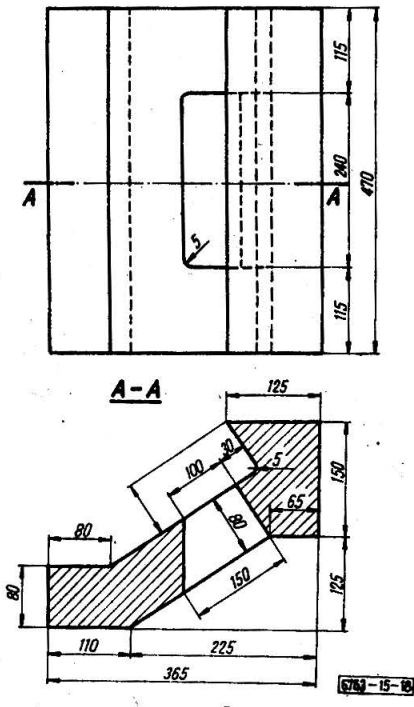


Rys. 13

2.1.6. Kształtki przelotu spalin - wg rys. 18 ÷ 20.

Symbol R16

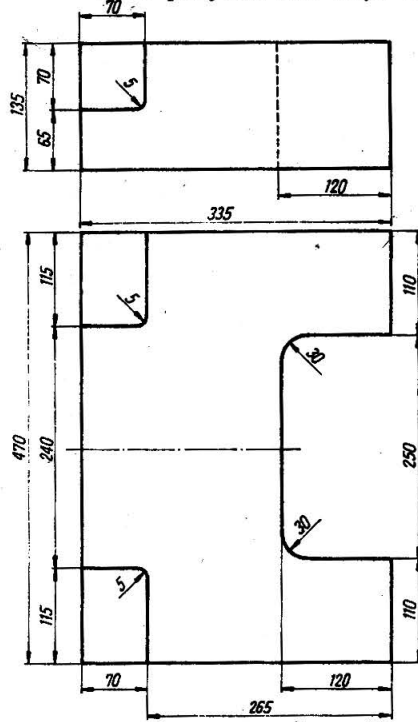
Masa przybliżona 25 kg



Rys. 18

Symbol R17

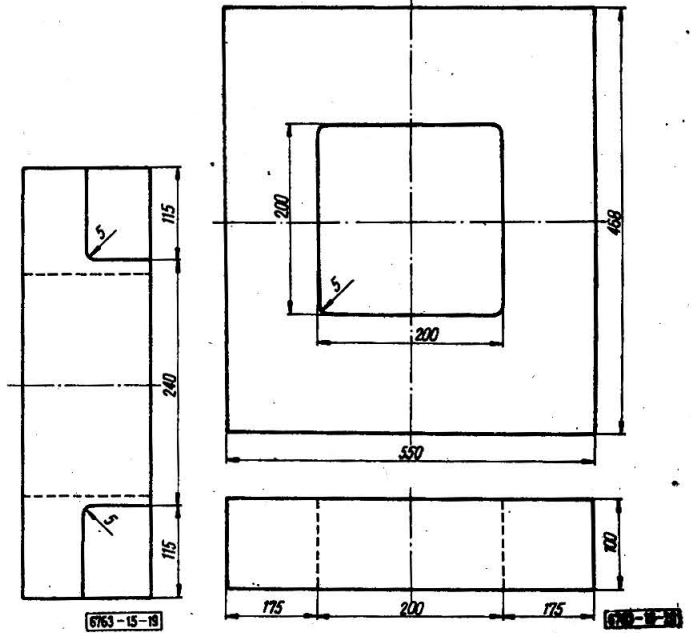
Masa przybliżona 30,0 kg



Rys. 19

Symbol R18

Masa przybliżona 41,3 kg

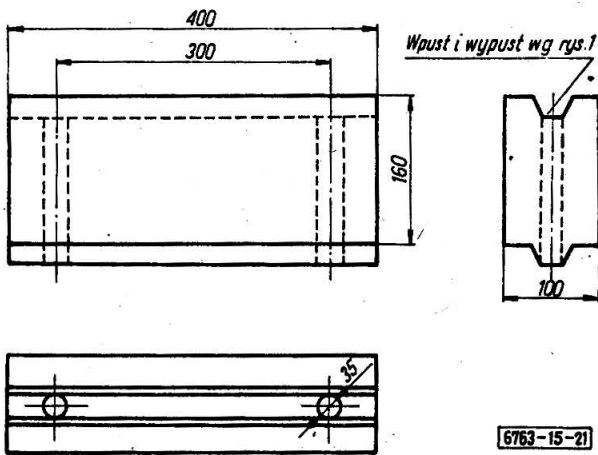


Rys. 20

2.1.7. Kształtki zasuw - wg rys. 21 ÷ 22.

Symbol R19

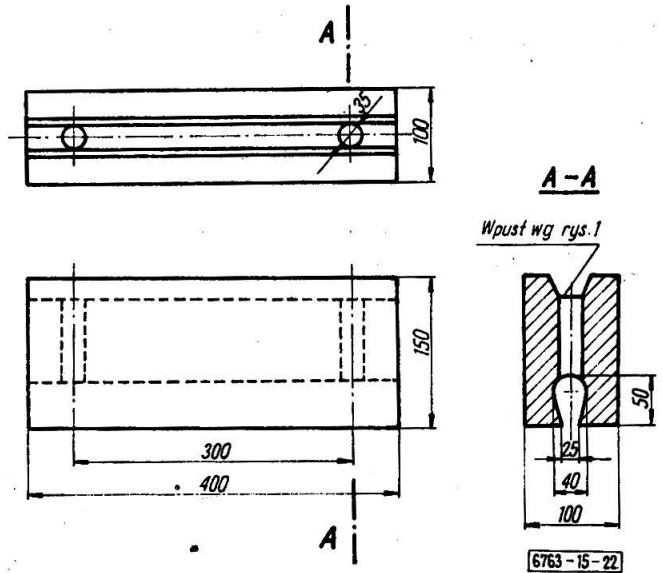
Masa przybliżona 12,0 kg



Rys. 21

Symbol R20

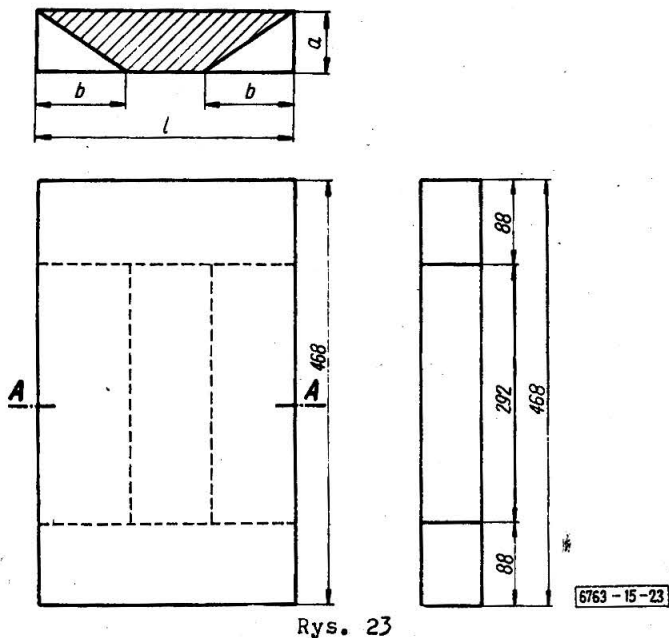
Masa przybliżona 12,0 kg



Rys. 22

2.1.8. Kształtki ochrony retorty - wg rys. 23 ÷ 25 i tabl. 5.

A-A



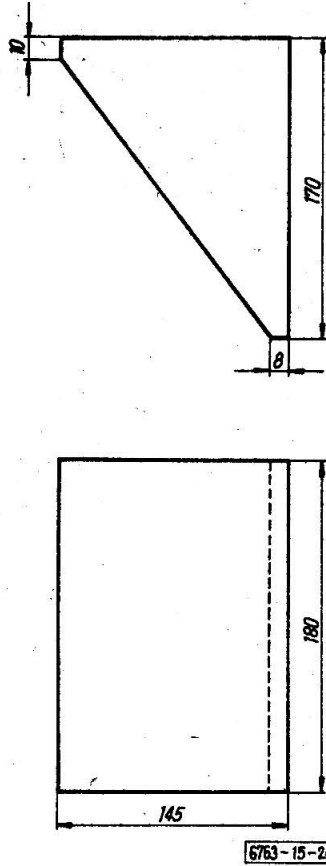
Rys. 23

Tablica 5

Symbol	Wymiary, mm			Masa przybliżona kg
	l	a	b	
R21	280	75	80	13,8
R22	350	65	80	15,5

Symbol R23

Masa przybliżona 4,6 kg

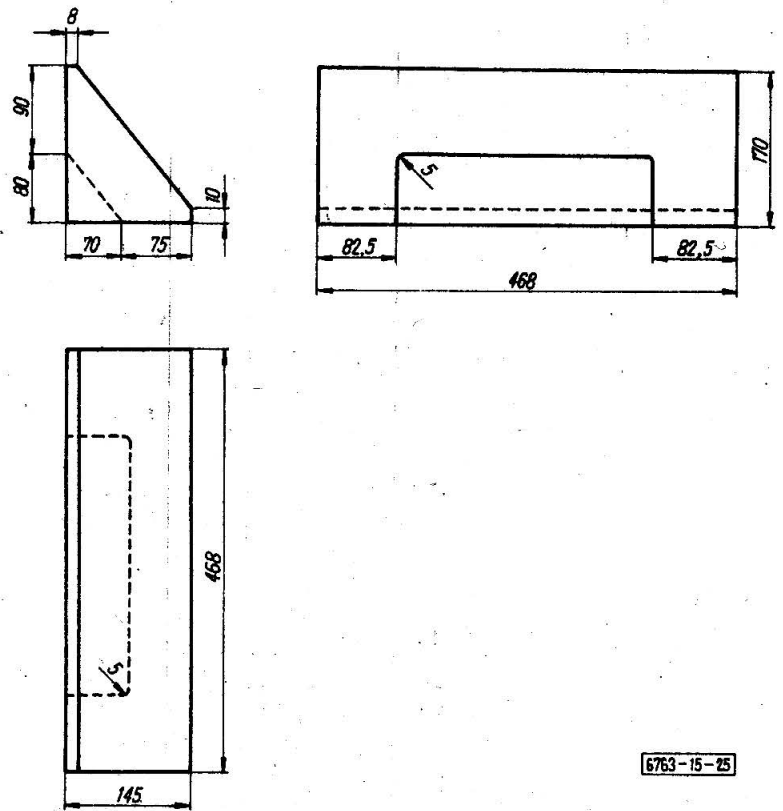


Rys. 24

6763-15-24

Symbol R24

Masa przybliżona 10,0 kg



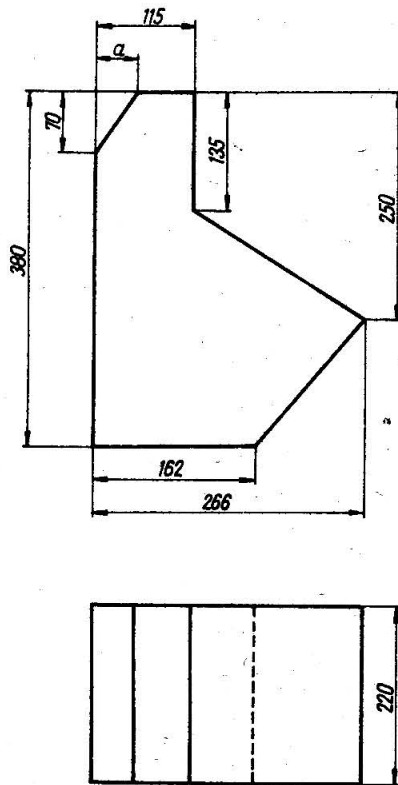
Rys. 25

6763-15-25

2.1.9. Kształtki sklepienia generatora - wg rys. 26 ÷ 42 i tabl. 6 ÷ 10.

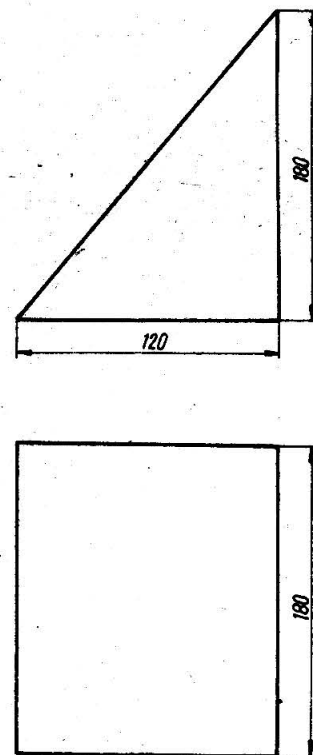
Symbol R26

Masa przybliżona 2,9 kg



Rys. 26

6763-15-26

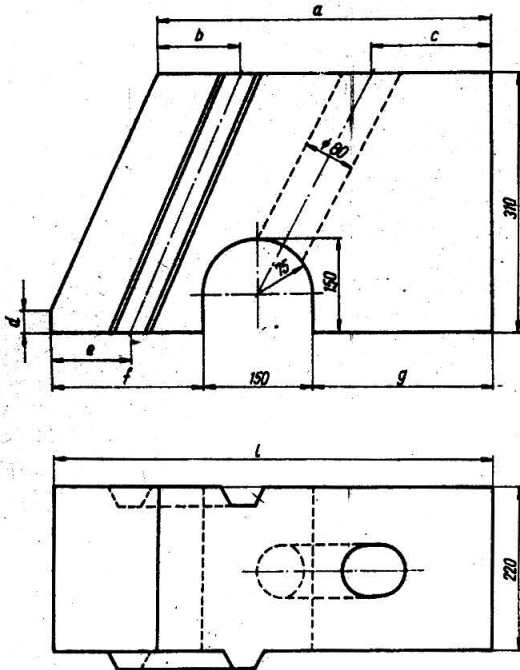


Rys. 27

6763-15-27

Tablica 6

Symbol	Wymiar, mm a	Masa przybliżona kg
R25	45	29,-
R25A	55	28,7



Wpust i wypust wg rys. 2

Tablica 7

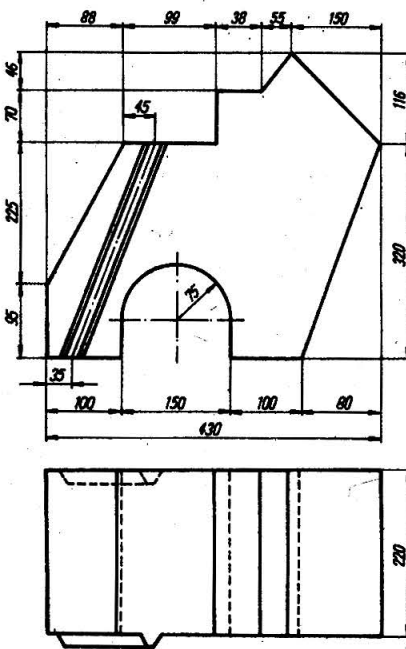
Symbol	Wymiary, mm								Masa przybliżona kg
	a	b	c	d	e	f	g	l	
R27	460	120	170	35	100	200	250	600	68
R28	370	80	80	100	50	104	196	450	46

6763-15-28

Rys. 28

Symbol R29

Masa przybliżona 48,0 kg



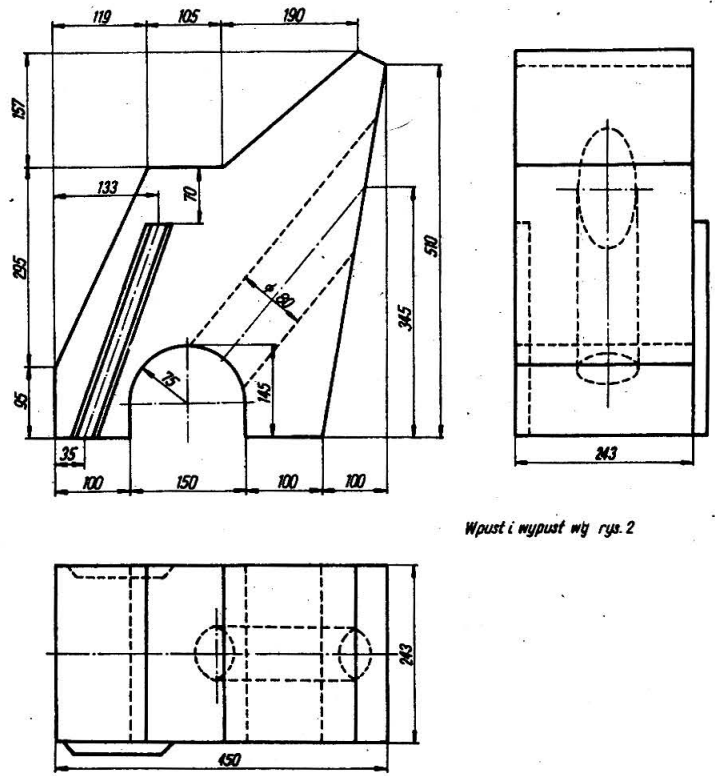
Rys. 29

Wpust i wypust wg rys. 2

6763-15-29

Symbol R30

Masa przybliżona 60,0 kg

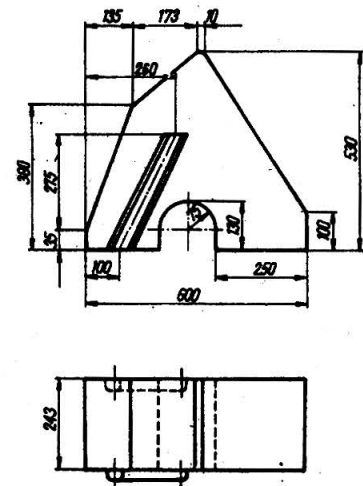


Rys. 30

Wpust i wypust wg rys. 2

Symbol R31

Masa przybliżona 73,5 kg



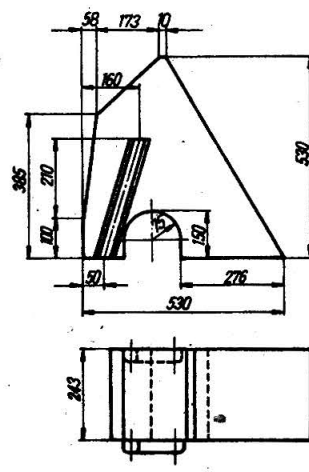
Rys. 31

Wpust i wypust wg rys. 2

6763-15-31

Symbol R32

Masa przybliżona 69,8 kg



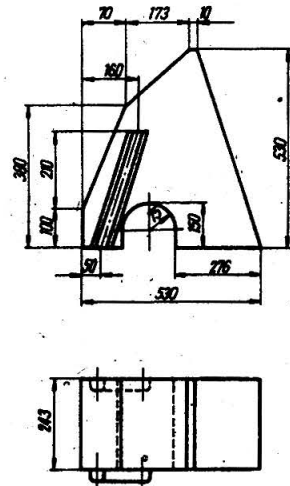
Rys. 32

Wpust i wypust wg rys. 2

6763-15-32

Symbol R33

Masa przybliżona 66,2 kg



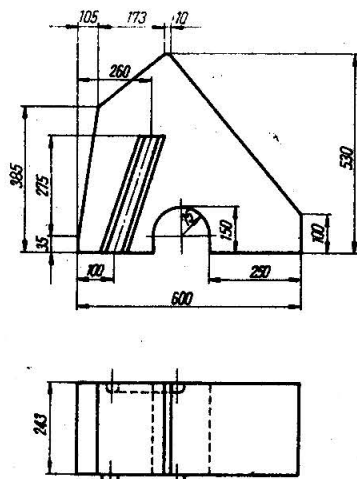
Rys. 33

Wpust i wypust wg rys. 2

6763-15-33

Symbol R34

Masa przybliżona 75,0 kg



Wpust i wypust wg rys. 2

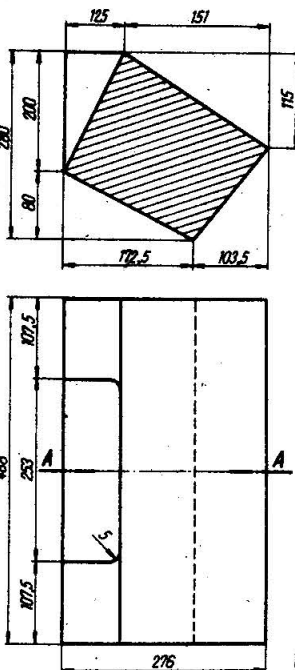
6763-15-34

Rys. 34

Symbol R35

Masa przybliżona 33,0 kg

A-A

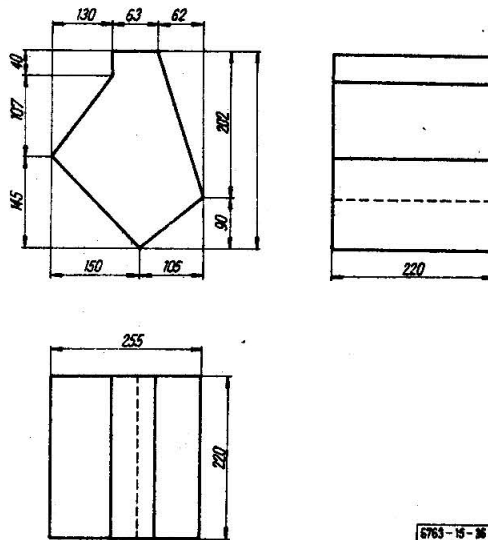


6763-15-35

Rys. 35

Symbol R36

Masa przybliżona 12,5 kg

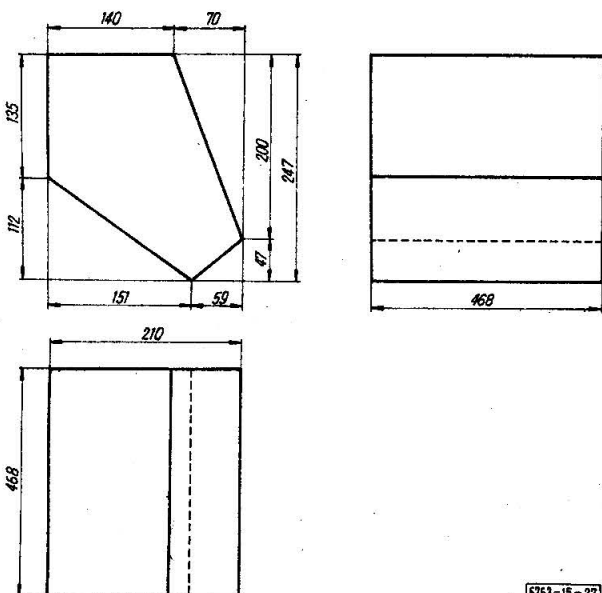


6763-15-36

Rys. 36

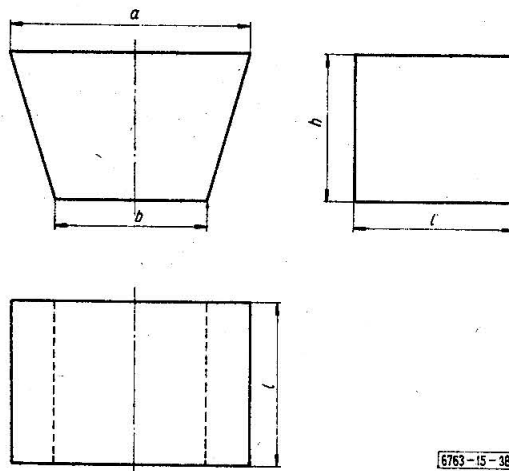
Symbol R37

Masa przybliżona 34,0 kg



6763-15-37

Rys. 37



6763-15-38

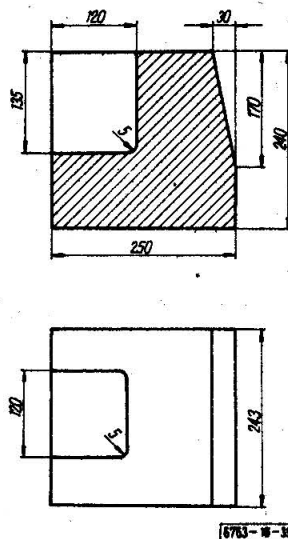
Rys. 38

Symbol R42

Masa przybliżona 24,0 kg

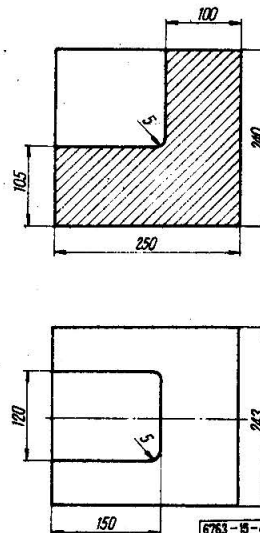
Symbol R43

Masa przybliżona 22,0 kg



6763-15-39

Rys. 39

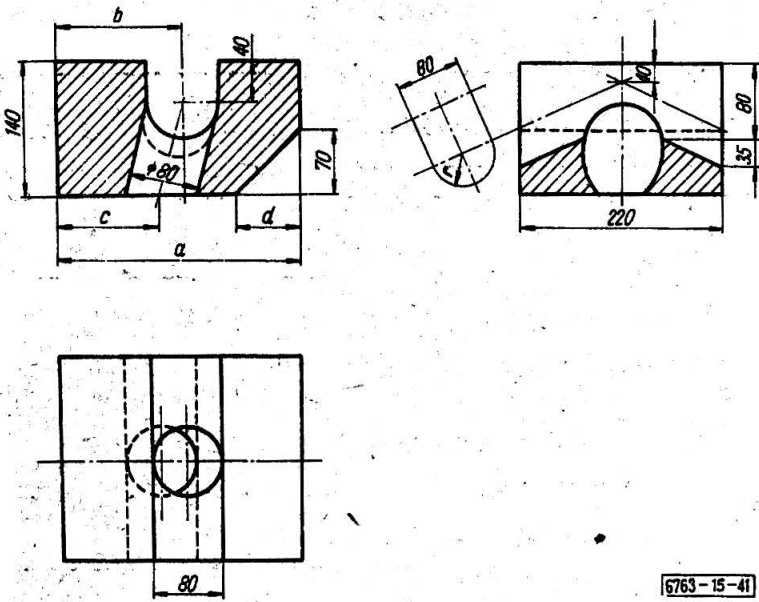


6763-15-40

Rys. 40

Tablica 8

Symbol	Wymiary, mm				Masa przybliżona kg
	a	b	h	l	
R38	200	73	200	220	13,0
R39	200	60	200	250	13,0
R40	210	70	200	468	28,0
R41	315	175	200	250	25,0
R41a	260	120	200	468	32,0



Rys. 41

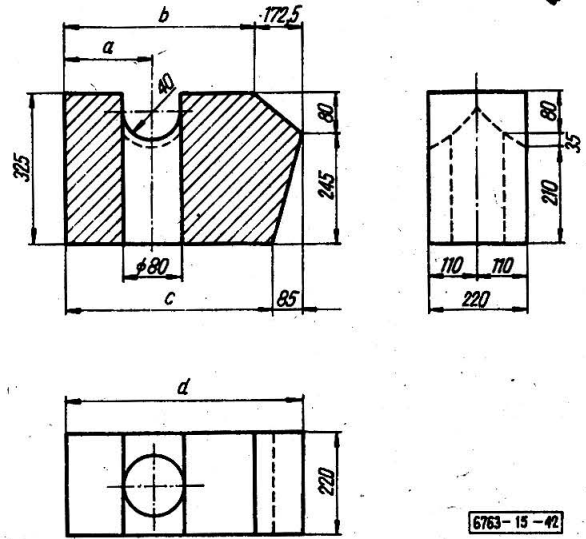
6763-15-41

Tablica 9

Symbol	Wymiary, mm				Masa przybliżona kg
	a	b	c	d	
R44	237	118,5	110	45	11,5
R45	260	130	125	55	13,8

Tablica 10

Symbol	Wymiary, mm				Masa przybliżona kg
	a	b	c	d	
R78	98	196	278	368	40
R79	145	227,5	315	400	46



Rys. 42

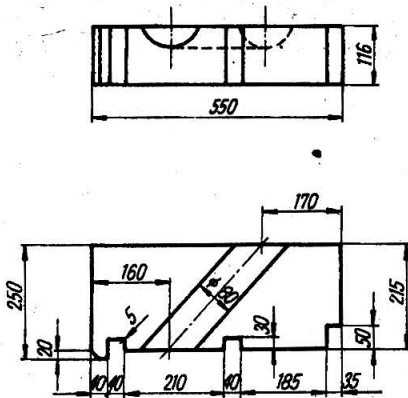
6763-15-42

2.1.10. Kształtki drzwi generatora - wg rys. 42 ÷ 45.

Symbol R46
Masa przybliżona 29,0 kg

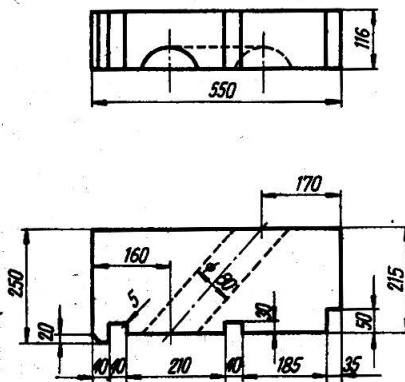
Symbol R47
Masa przybliżona 29,0 kg

Symbol R48
Masa przybliżona 26,0 kg



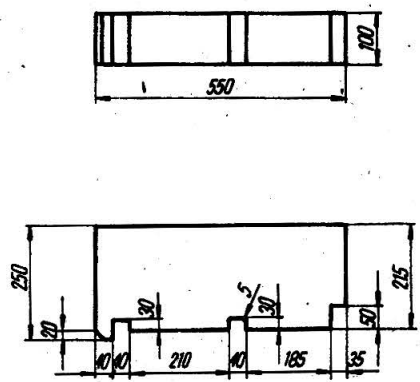
6763-15-43

Rys. 43



6763-15-44

Rys. 44

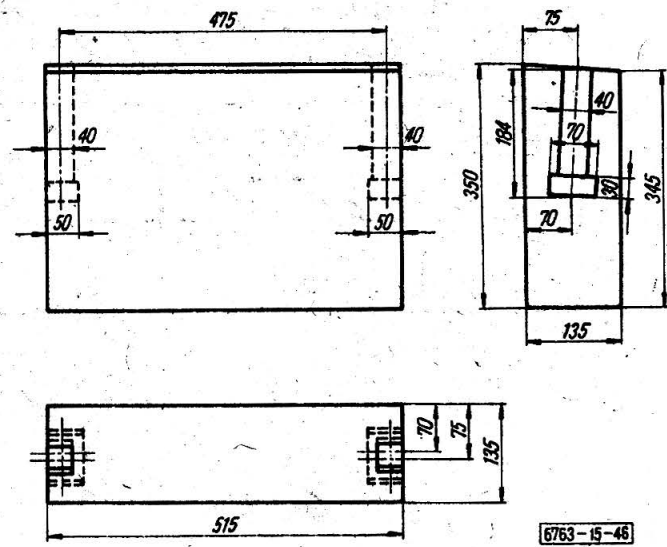


6763-15-45

Rys. 45

Symbol R49

Masa przybliżona 45,0 kg

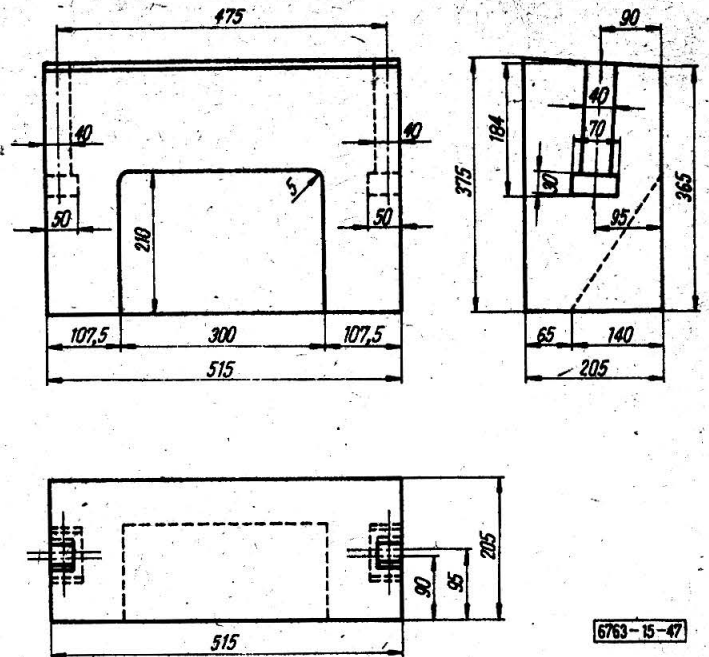


Rys. 46

6763-15-46

Symbol R50

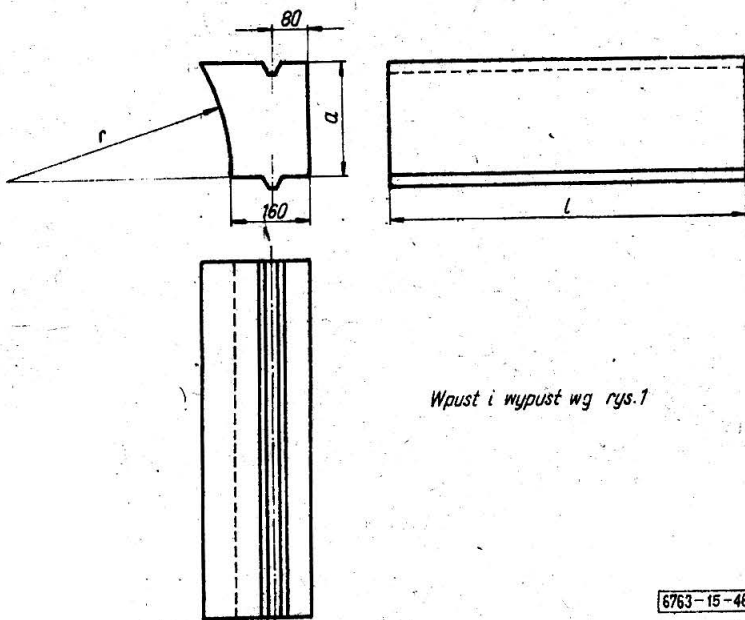
Masa przybliżona 60,0 kg



Rys. 47

6763-15-47

2.1.11. Kształtki oporu - wg rys. 48 ÷ 51 i tabl. 11 ÷ 13.

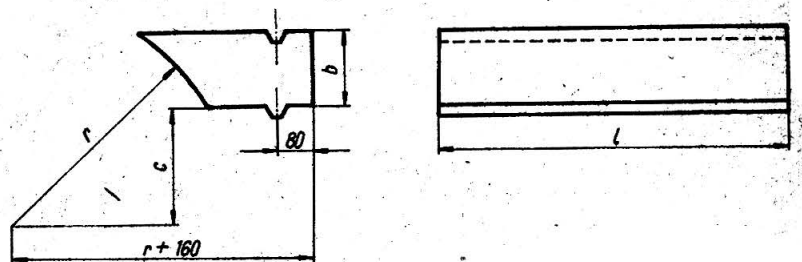


Rys. 48

6763-15-48

Tablica 11

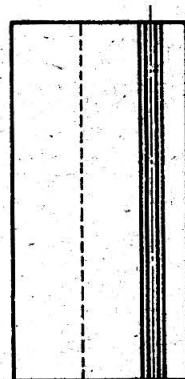
Symbol	Wymiary, mm			Masa przybliżona kg
	a	r	l	
R51a	376	1000	765	62,0
R52a	245	500	765	75,0



Wpust i wypust wg rys.1

Tablica 12

Symbol	Wymiary, mm				Masa przybliżona kg
	b	c	r	l	
R53a	255	381	1000	765	68,0
R54a	163	250	500	765	81,0

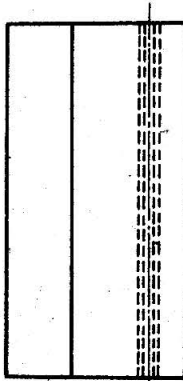
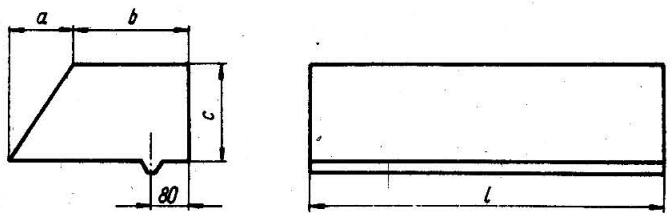


6763-15-49

Rys. 49

Tablica 13

Symbol	Wymiary, mm				Masa przybliżona kg
	a	b	c	l	
R55a	182	250	171	765	55,0
R56a	137	250	210	765	54,0



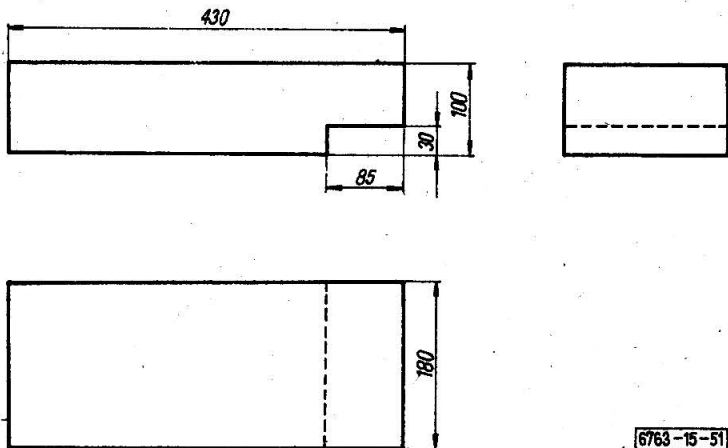
Wpust wg rys.1

6763-15-50

Rys. 50

Symbol R57

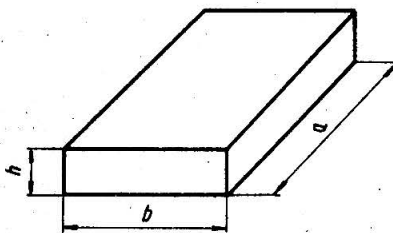
Masa przybliżona 14,3 kg



6763-15-51

Rys. 51

2.1.12. Prostki - wg rys. 52 i tabl. 14.



6763-15-52

Rys. 52

Tablica 14

Symbol	Wymiary, mm			Masa przybliżona kg	Symbol	Wymiary, mm			Masa przybliżona kg
	a	b	h			a	b	h	
R58	205	180	75	5,1	R68	220	195	65	5,0
R59	200	180	60	4,0	R69	300	300	65	10,5
R60	345	180	50	5,8	R70	520	250	135	31,6
R61	320	180	50	5,3	R71	500	375	65	21,9
R62	432	220	65	10,5	R72	500	500	65	29,3
R63	565	220	65	15,5	R73	600	300	65	21,0
R64	460	220	65	12,0	R74	300	250	65	9,0
R65	250	60	65	1,9	R75	180	123	65	2,8
R66	300	150	65	5,4	R76	180	60	65	1,4
R67	250	90	65	3,0	R77	180	100	65	2,1

2.2. Pozostałe wymagania - wg norm przedmiotowych.