

MATERIAŁY BUDOWLANE	NORMA BRANŻOWA	BN-64
	Materiały ogniotrwałe	6763-14
	Prostki i kształtki dla mieszalników surówkowych	20
	Wymiary	Grupa katalogowa VIII-28

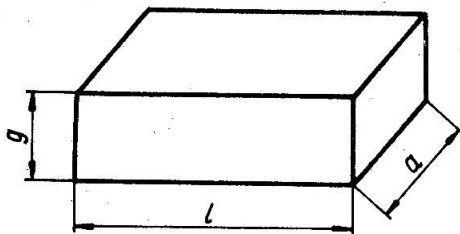
1. WSTĘP

Przedmiotem normy są wymiary nominalne prostek i kształtek stosowanych do budowy i naprawy obmurza ogniotrwałego mieszalników surówkowych.

2. WYMAGANIA

2.1. Wymiary nominalne w mm

2.1.1. Prostki - wg rys. 1 i tabl. 1.



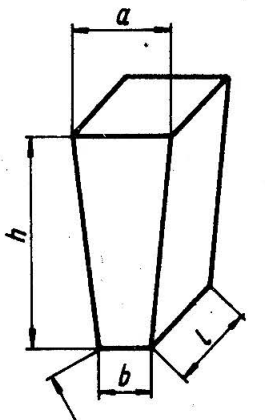
6763-14-1

Rys. 1

Tablica 1

Symbol	Wymiary, mm			Masa przybliżona, kg dla gęstości	
	a	l	g	1,9 g/cm ³	2,9 g/cm ³
RM1	150	275	85	6,7	9,8
RM2	225	275	85	10,0	15,3
RM3	150	350	85	8,5	13,0
RM4	225	350	85	12,7	19,4
RM5	150	425	85	10,3	15,7
RM6	225	425	85	15,4	23,5

2.1.2. Kliny do strefy cylindrycznej - wg rys. 2 i tabl. 2.



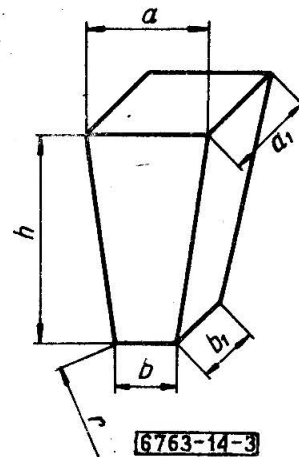
6763-14-2

Rys. 2

Tablica 2

Symbol	Wymiary, mm					Masa przybliżona, kg dla gęstości	
	a	b	h	l	r	1,9 g/cm ³	2,9 g/cm ³
RM7	85	81	125	250	2500	4,9	7,5
RM8	85	81	125	375	2500	7,4	11,3
RM9	89	84	200	150	3400	5,0	7,5
RM10	88	82	200	150	2700	4,9	7,4
RM11	89	84	200	225	3400	7,4	11,5
RM12	88	82	200	225	2700	7,3	11,2
RM13	88	82	250	150	3400	6,1	9,3
RM14	89	81	250	150	2500	6,1	9,3
RM15	88	82	250	225	3400	9,1	13,9
RM16	89	81	250	225	2500	9,1	13,9
RM17	88	82	275	150	3700	6,7	10,2
RM18	91	79	275	150	1800	6,7	10,2
RM19	88	82	275	225	3700	10,0	15,2
RM20	91	79	275	225	1800	10,0	15,2
RM21	81	39	350	150	3500	8,5	13,0
RM22	92	76	350	150	1700	8,4	12,8
RM23	81	89	350	225	3500	12,7	19,4
RM24	92	76	350	225	1700	12,5	19,1
RM25	90	80	425	150	3400	10,3	15,7
RM26	92	75	425	150	1900	10,1	15,4
RM27	90	80	425	225	3400	15,4	23,6
RM28	92	75	425	225	1900	15,2	23,2

2.1.3. Kliny dwustronne do dennic - wg rys. 3 i tabl. 3.



6763-14-3

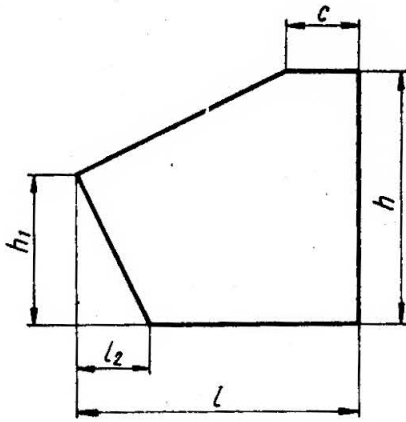
Rys. 3

Tablica 3

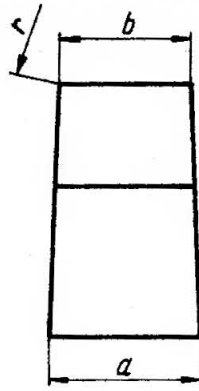
Symbol	Wymiary, mm						Masa przybliżona, kg dla gęstości	
	a	a ₁	b	b ₁	h	r	1,9 g/cm ³	2,9 g/cm ³
RM29	86	153	84	150	125	5500	3,1	4,7
RM30	86	230	84	225	125	5500	4,6	7,0
RM31	86	150	93	146	200	5500	4,8	7,3
RM32	86	225	83	220	200	5500	7,2	10,9
RM33	87	150	83	143	350	7300	8,3	12,7
RM34	87	225	83	218	350	7300	12,5	19,2

Instytut Materiałów Ogniotrwałych
Ustanowiona przez Dyrektora Zjednoczenia Przemysłu Materiałów Ogniotrwałych dnia 24 sierpnia 1964 r.
jako norma obowiązująca w zakresie produkcji od dnia 1 marca 1965 r.
(Mon. Pol. nr 30/1965 poz. 169)

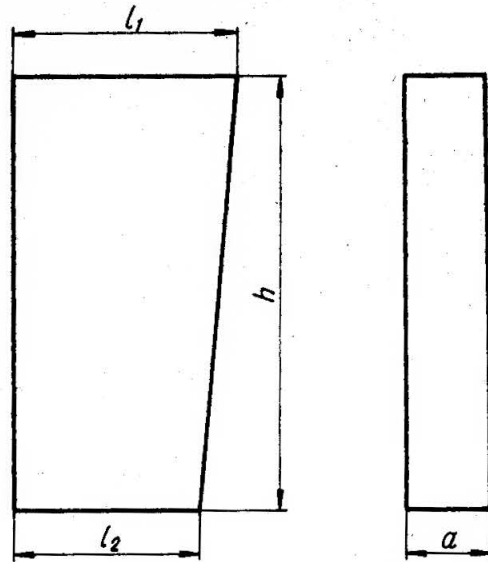
2.1.4. Opory - wg rys. 4 ÷ 5 i tabl. 4 ÷ 5.



Rys. 4



6763-14-4



6763-14-5

Tablica 4

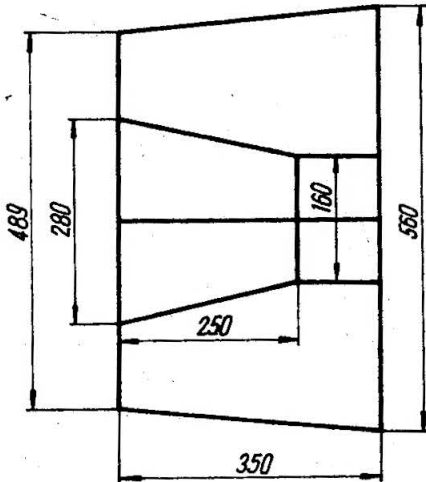
Symbol	Wymiary, mm								Masa przybliżona, kg dla gęstości	
	a	b	h	h ₁	l	l ₂	c	r	1,9	2,9
									g/cm ³	g/cm ³
RM35	86	82	125	95	197	23	75	2500	3,5	5,3
RM36	88	82	200	120	230	55	47	2700	5,7	8,7
RM37	94	82	350	230	354	84	25	2400	15,8	24,1
RM38	91	82	350	230	354	84	25	3200	15,5	23,6

Rys. 5

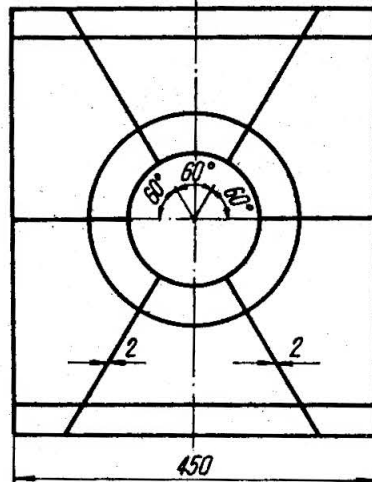
Tablica 5

Symbol	Wymiary, mm				Masa przybliżona, kg dla gęstości	
	a	h	l ₁	l ₂	1,9 g/cm ³	2,9 g/cm ³
RM39	75	425	220	180	13,3	30,3
RM40	75	345	117	180	7,3	11,2

2.1.5. Zestaw kształtek palnika - wg rys. 6.



Rys. 6



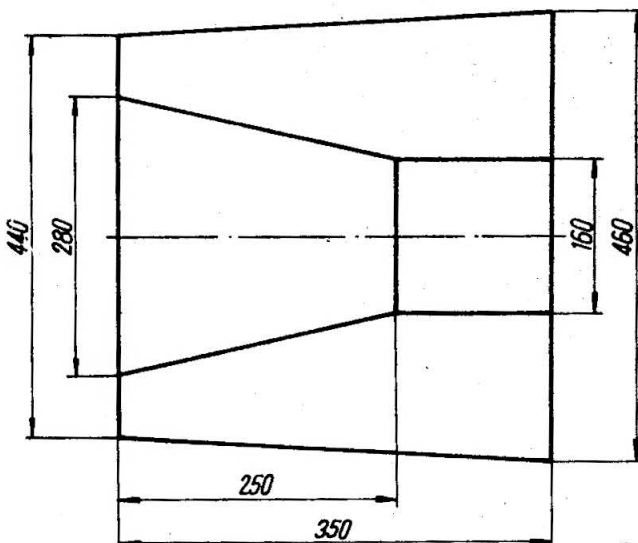
6763-14-6

Symbol RM41

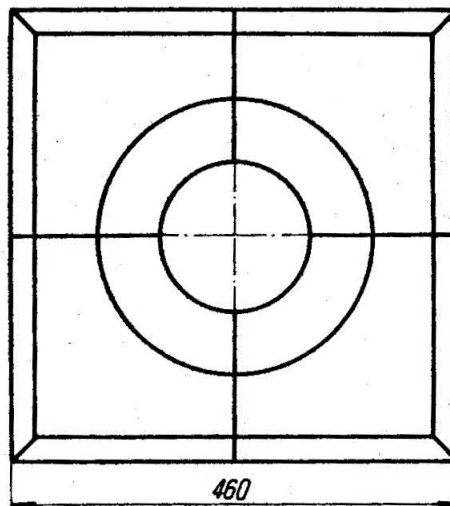
Masa przybliżona:

66 kg dla gęstości 1,9 g/cm³100 kg dla gęstości 2,9 g/cm³

2.1.6. Zestaw kształtek palnika - wg rys. 7.



Rys. 7



6763-14-7

Symbol RM42

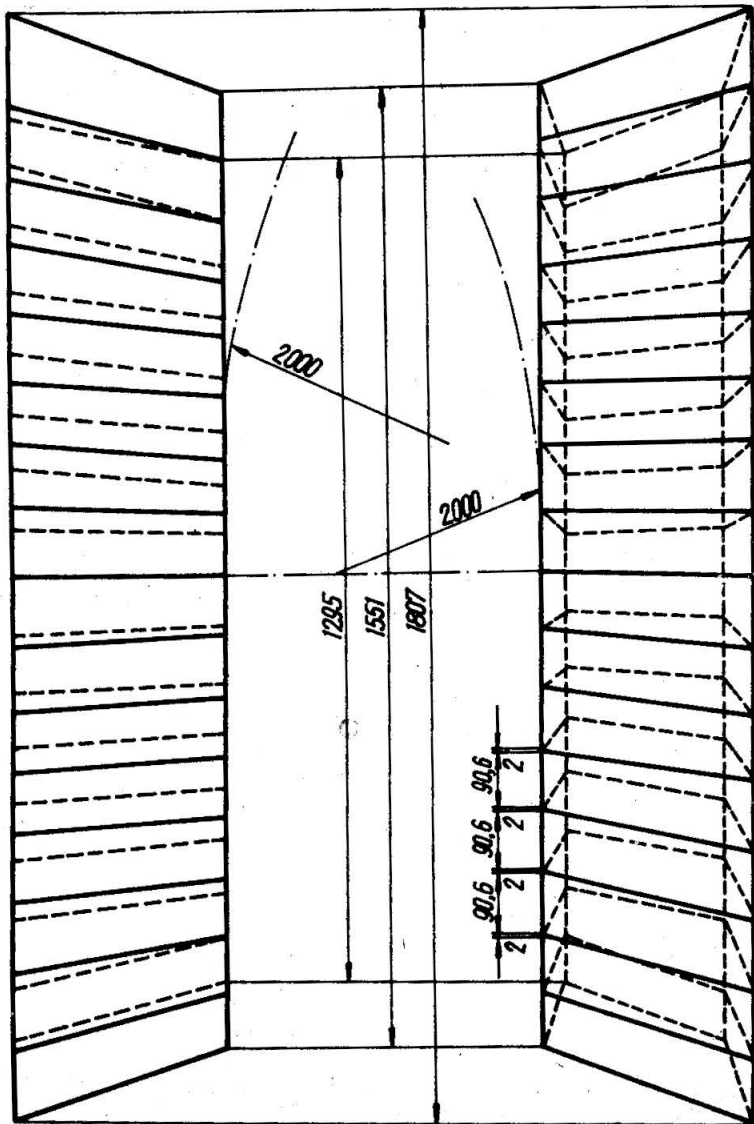
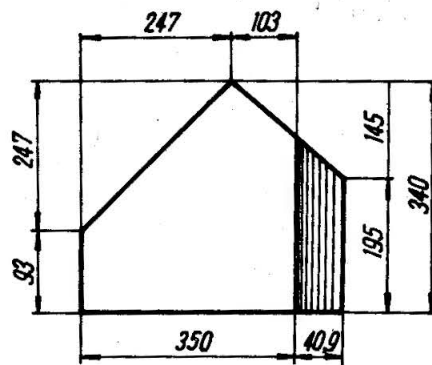
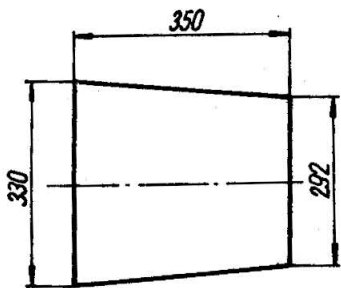
Masa przybliżona:

65 kg dla gęstości 1,9 g/cm³98 kg dla gęstości 2,9 g/cm³

2.2. Pozostałe wymagania - wg norm przedmiotowych.

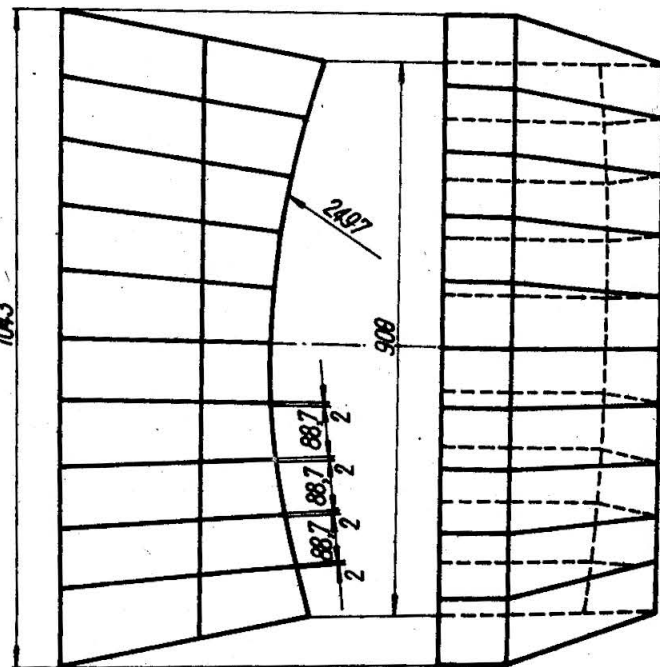
K O N I E C

Zestaw kształtek wlewu - wg rys. I-1 + I-4.



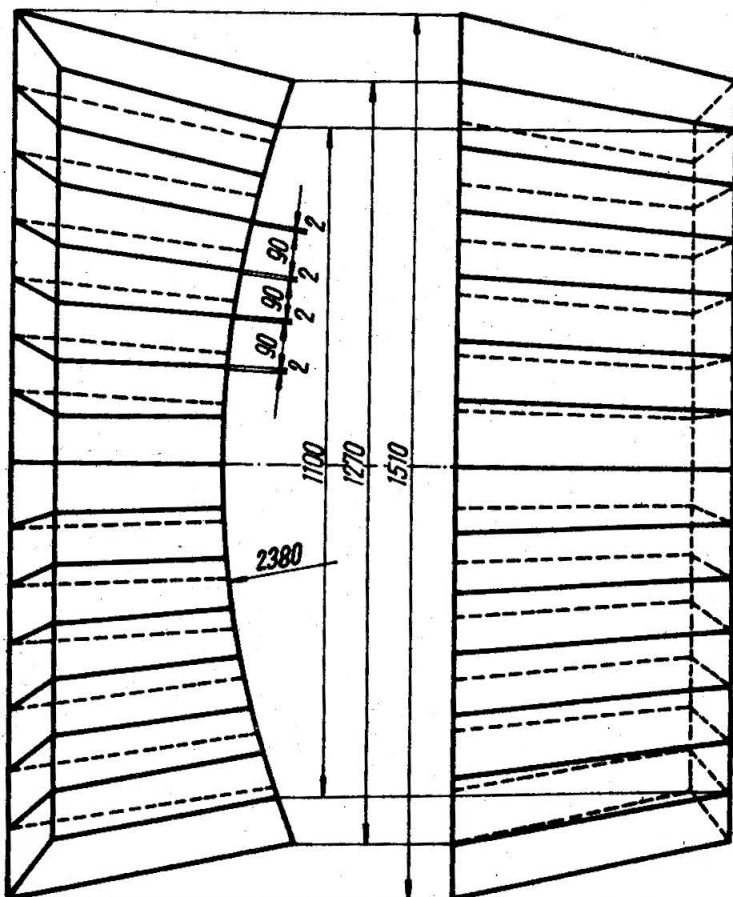
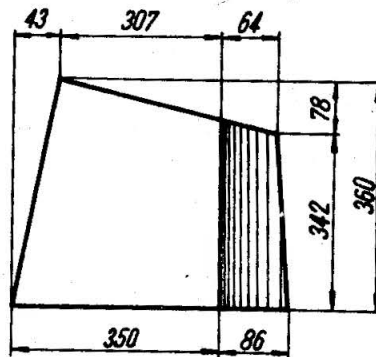
6763-14-1-1

Rys. I-1 Symbol RM43



6763-14-1-2

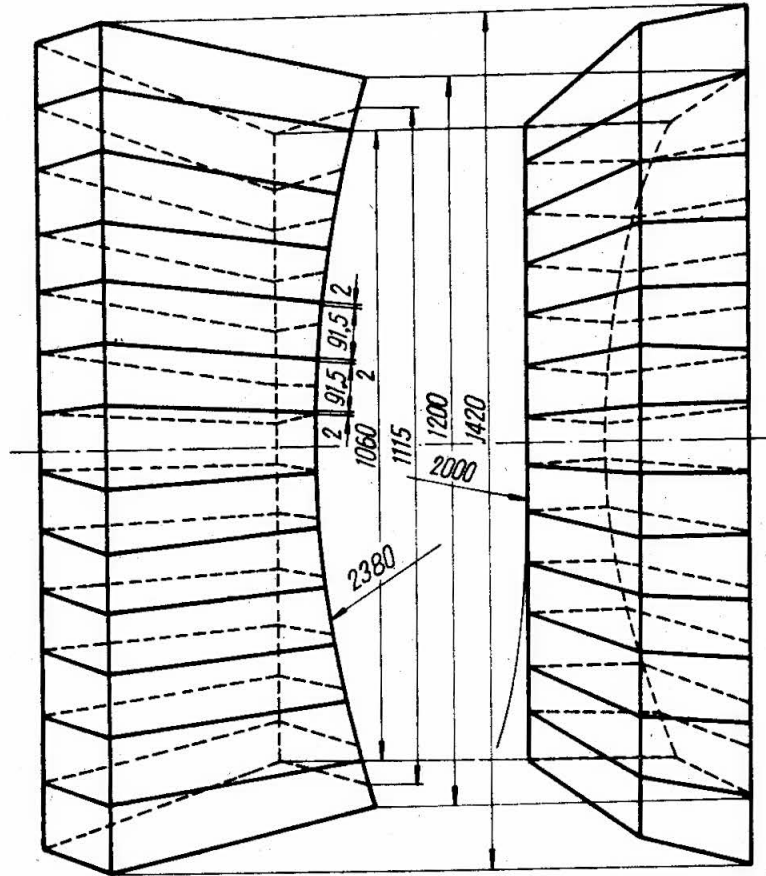
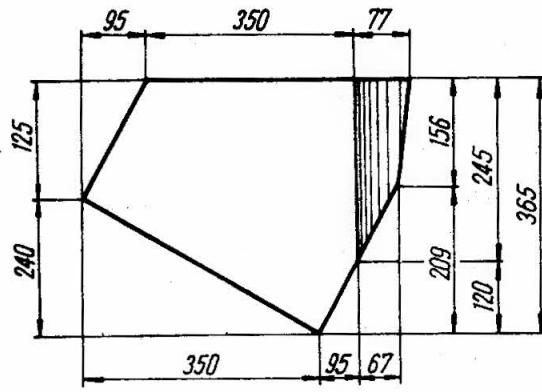
Rys. I-2 Symbol RM44



2380

Rys. I-3 Symbol RM45

6763-14-1-3



6763-14-1-4

Rys. I-4 Symbol RM46