

APARATURA CHEMICZNA	NORMA BRANŻOWA	BN-66
	Osłony cieczowskaszów rurkowych	2213-12
		Grupa katalogowa IV 47

1. Przedmiot normy. Przedmiotem normy są osłony do cieczowskaszów ze szklanymi rurkami o średnicy zewnętrznej 20 mm, stosowanych do mierników i zbiorników w przemyśle chemicznym i w przemysłach pokrewnych.

2. Odmiiany. Rozróżnia się dwie odmiany materiałowe osłon :

- W - ze stali węglowej,
- S - ze stali stopowej.

3. Normy związane

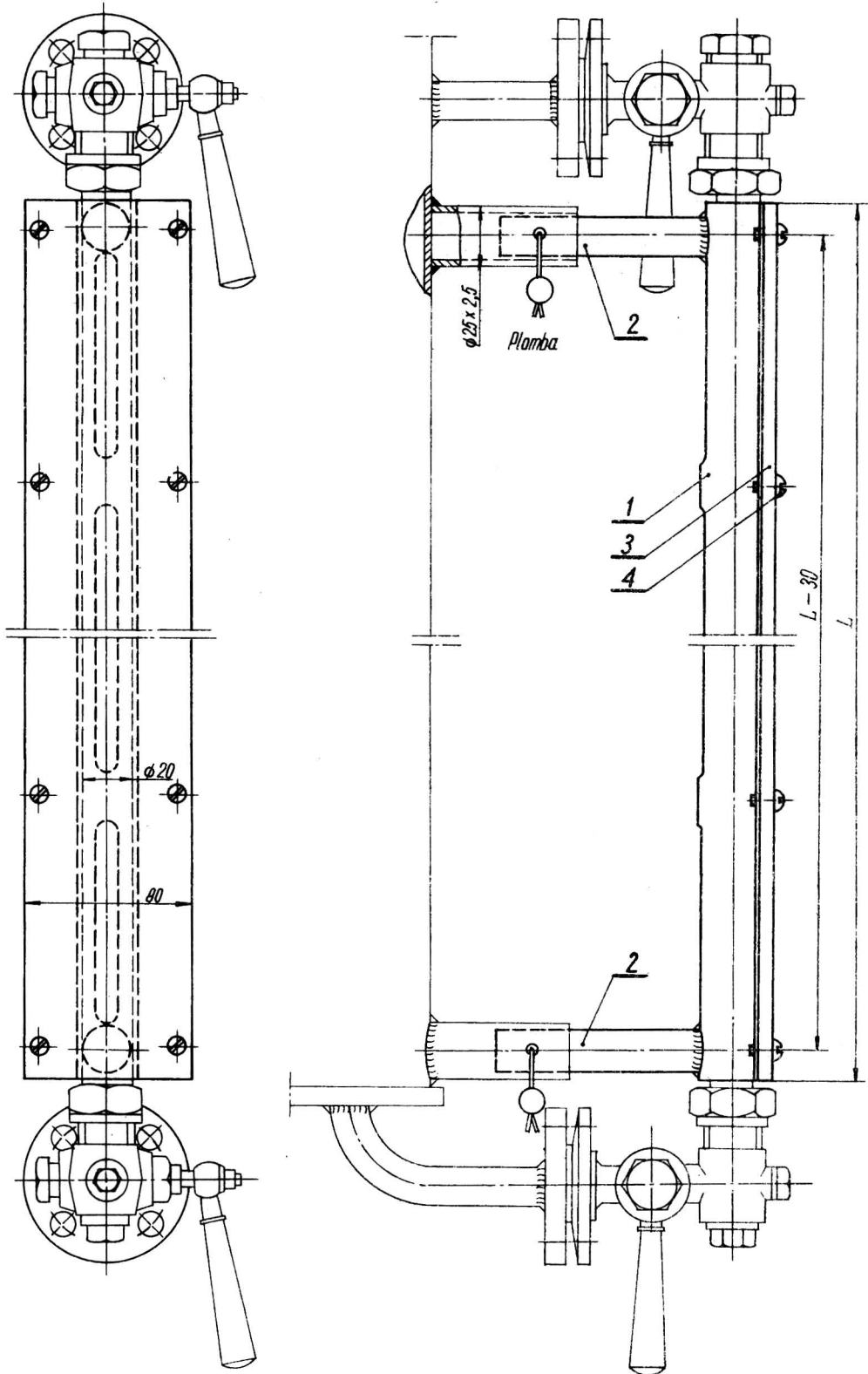
- PN-73/H-74219 Rury stalowe bez szwu walcowane przewodowe
- PN-75/H-74242 Rury stalowe bez szwu wysokostopowe ze stali odpornej na korozję i żaroodpornej
- PN-72/H-84020 Stal węglowa konstrukcyjna zwykłej jakości ogólnego przeznaczenia. Gatunki
- PN-71/H-86020 Stal odporna na korozję (nierdzewna i kwasoodporna). Gatunki
- PN-57/H-92128 Stal odporna na korozję i żaroodporna. Blachy cienkie
- PN-73/H-92131 Blacha cienka ze stali węglowej konstrukcyjnej zwykłej jakości
- PN-66/M-02139 Odchylki warsztatowe wymiarów swobodnych
- PN-74/M-82205 Wkręty ze łbem kulistym z gwintem na całej długości
- BN-75/0631-01 Stal o określonym przeznaczeniu. Gatunki

4. Przykład oznaczenia osłony cieczowskaszu o długości $l = 2300$ mm, odmiany W:

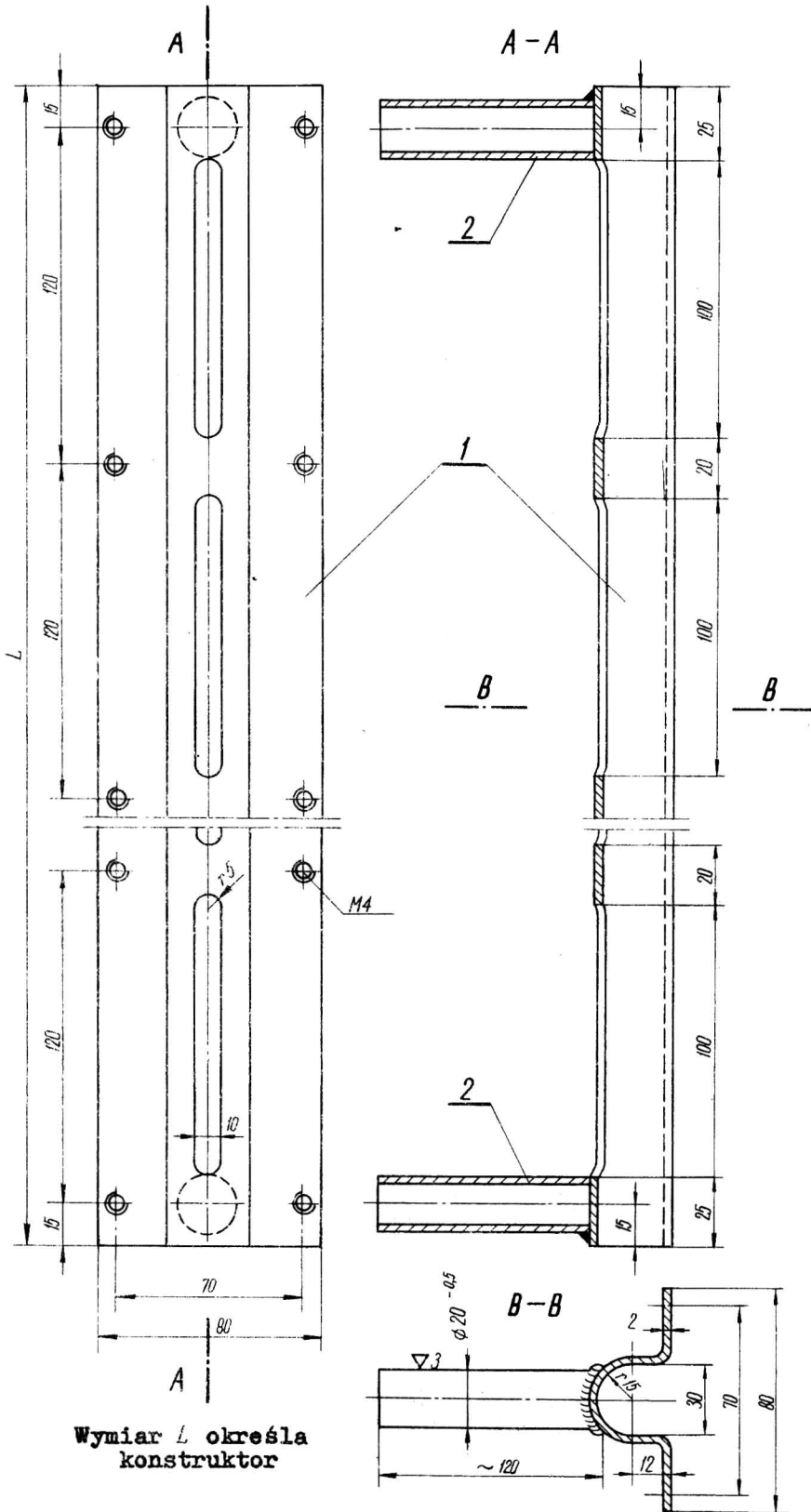
OSŁONA CIECZOWSKASZU 2300-W BN-66/2213-12

Biurow Projektów Przemysłu Organicznego i Tworzyw Sztucznych „PROERG” Warszawa
Ustanowiona przez Dyrektora Zjednoczenia Budowy i Remontów Urządzeń Chemicznych
dnia 1 grudnia 1966 r. jako norma obowiązująca w zakresie produkcji od dnia 1 kwietnia 1967 r.
(Mon. Pol. nr 17/1967 poz. 89)

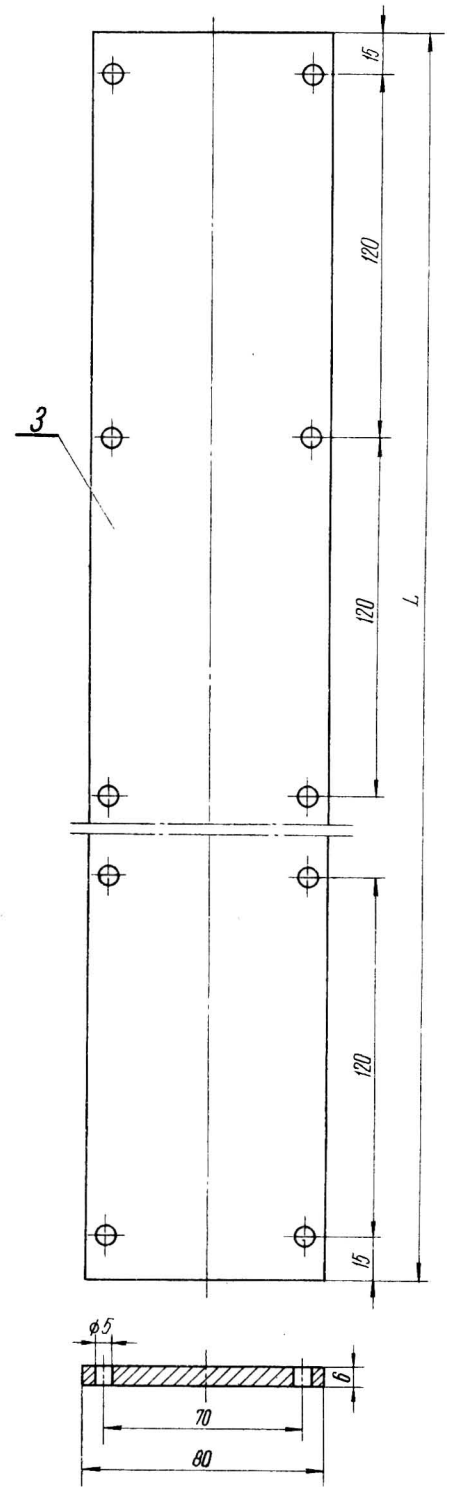
5. Wymiary w mm - wg rys. 1 ÷ 3.



Rys. 1. Osłona ciecowskazu rurkowego



Rys. 2. Osłona metalowa



Rys. 3. Płyta ochronna

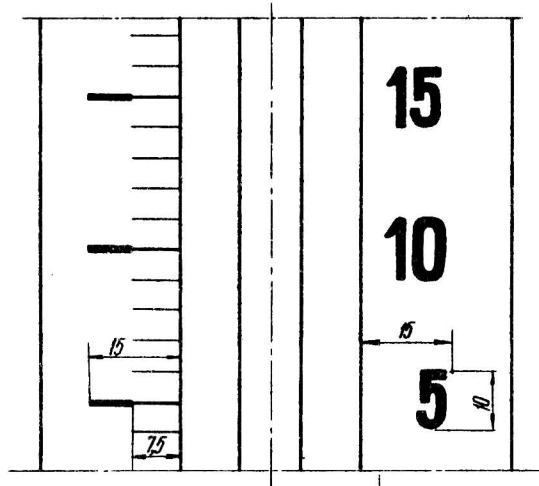
6. Wyszczególnienie części i materiału

Nr części na rys. 1, 2 i 3	Wyszczególnienie	Materiał odmiany	
		W	S
1	Ośłona metalowa $g = 2 \text{ mm}$	blacha cienka wg PN-73/H-92131 ze stali St0S wg PN-72/H-84020	blacha cienka wg PN-67/H-92128 ze stali 1H18N9T wg PN-71/H-86020
2	Rura mocująca $\varnothing 20$ długości 120 mm	rura bez szwu wg PN-73/H-74219 ze stali R wg BN-75/0631-01	rura bez szwu wg PN-75/H-74242 ze stali 1H18N9T wg PN-71/H-86020
3	Płyta ochronna $g = 6 \text{ mm}$	metapleks bezbarwny wg normy przedmiotowej ¹⁾	
4	Wkręt ze łbem kulistym	wkręt mosiężny ' M4 x 10-Ms-II wg PN-74/M-82205	
Dopuszcza się wykonanie na żądanie zamawiającego części 1 i 2 z aluminium i stopu aluminium.			
1) Patrz Informacje dodatkowe.			

7. Wymagania

- a) Odchyłki wymiarów liniowych części 1, 2 i 3 powinny odpowiadać szeregowi tolerancji z (zgrubnych) wg PN-66/M-02139.
- b) Oślony i rurki cieczożkazów powinny być ustawione pionowo.
- c) Oślony o długości L do 1200 mm mocuje się przy pomocy dwóch rur mocujących 2. Oślony o długości L ponad 1200 do 2400 mm mocuje się przy pomocy trzech rur mocujących, z tym że trzecią rurę spawa się do oślony w połowie długości L . Oślony o długości L ponad 2400 mm mocuje się przy pomocy czterech rur mocujących, rozstawiając je równomiernie między skrajnymi rurami mocującymi.
- d) Do osadzenia rur mocujących należy do ściany aparatu przyspawać rury $\varnothing 25 \times 2,5$ wykonane z tego samego materiału co ściana aparatu, rozstawione identycznie jak rury mocujące 2.
- e) Oślony odmiany W należy malować białym lakierem piecowym. Zaleca się stosować lakier melaminowy lub epoksydowy. Oślony odmiany S nie należy malować.
- f) Po ostatecznym usytuowaniu oślony i legalizacji skali należy zapewnić niezmienną położeń oślony względem aparatu przy pomocy dwóch plomb ołowianych w sposób pokazany na rys. 1.

g) Skale osłon cechuje się w sposób określony w dokumentacji, znacząc w sposób trwały na czołowej stronie osłony kreski i cyfry w wymiarach podanych w mm na rys. 4.



Rys. 4. Fragment osłony ze skalą
(przykład)

K O N I E C

INFORMACJE DODATKOWE do BN-66/2213-12

Płyty ochronne 3 wykonuje się z metapleksu bezbarwnego wg BN-67/6368-01.