

APARATURA CHEMICZNA	N O R M A    B R A N Ż O W A	<u>BN-62</u> 2214-05
	Uszczelnienie rur dławnicami KOŃCÓWKI GWINTOWANE DO RUR MIEDZIANYCH I MOSIĘŻNYCH	
		Grupa katalogowa IV 47

1. Przedmiot normy. Przedmiotem normy są końcówki gwintowane do rur miedzianych i mosiężnych o średnicy zewnętrznej 25 do 90 mm, uszczelnionych dławnicami według BN-62/2214-02.

2. Zakres stosowania. Objęte normą końcówki stosuje się, gdy ciśnienie czynnika znajdującego się wewnątrz końcówki nie przekracza 10 atn, a temperatura 250°C.

3. Podział końcówek. Zależnie od odmiany dławnicy, w której uszczelniona jest końcówka rury, rozróżnia się dwie odmiany końcówek:

odmiana A - do dławnic odmiany A,

odmiana B - do dławnic odmiany B.

4. Przykład oznaczenia końcówki o wielkości 42 do dławnicy odmiany A:

KOŃCÓWKA GWINTOWANA 42-A    BN-62/2214-05

5. Normy związane

PN-72/H-74586 Miedź. Mosiądz. Rury

PN-60/M-02102 Tolerancje i pasowania wałków i otworów. Budowa układu tolerancji i pasowań wałków i otworów o wymiarach do 500 mm

PN-70/M-02113 Gwinty metryczne o średnicach 1 do 600 mm. Tolerancje

BN-62/2214-02 Uszczelnienie rur dławnicami. Dławnice do rur

BN-62/2214-06 Uszczelnienie rur dławnicami. Kołnierze stalowe, gwintowane

6. Wymiary na str. 2.

7. Materiał. Poz. 1 i poz. 2 końcówki do rury miedzianej lub mosiężnej wykonuje się z mosiądzu wg PN-72/H-74586.

Dla rur miedzianych dopuszcza się wykonanie poz. 1 z rury miedzianej wg PN-72/H-74586.

8. Wykonanie. Połączenie rury z końcówką oraz poz. 1 z poz. 2 należy wykonać twar-dym spoiwem.

K O N I E C

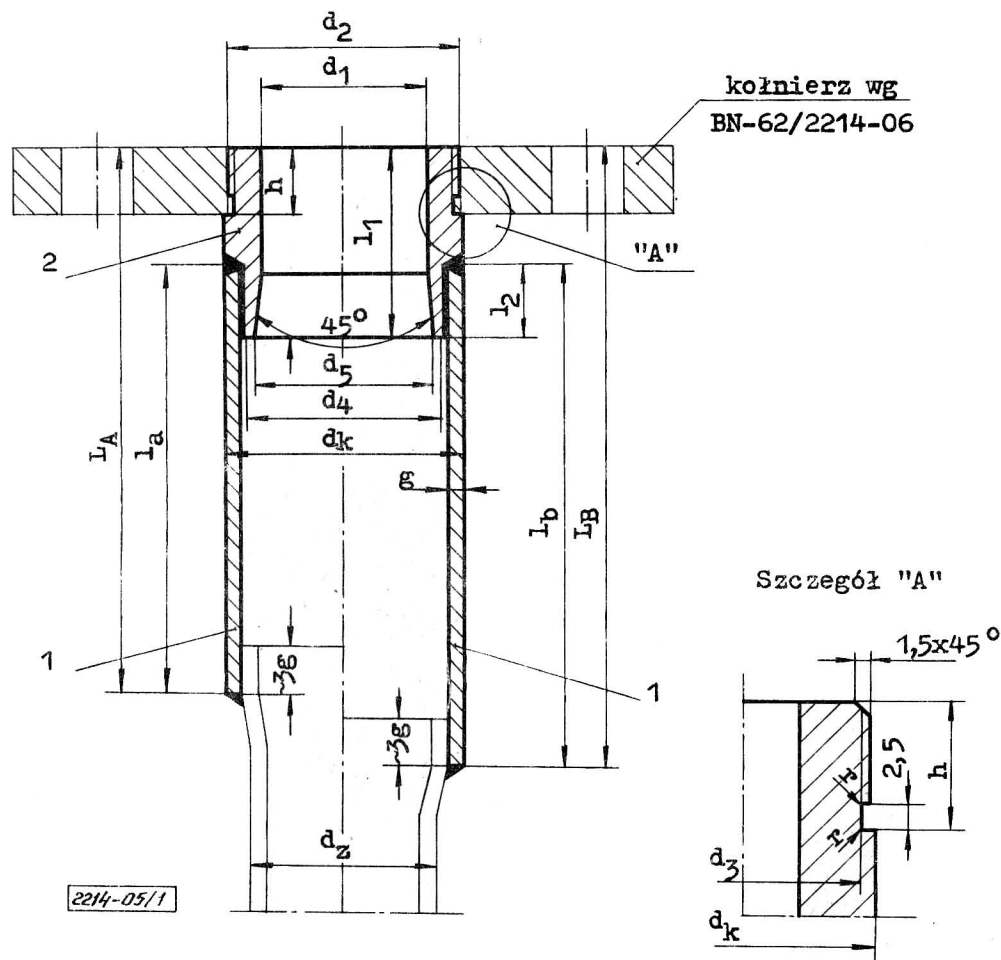
Biuro Projektów  
Przemysłu Organicznego  
i Tworzyw Sztucznych  
"Proerg" Warszawa

Ustanowiona przez  
Ministra Przemysłu Chemicznego  
dnia 18 września 1962 r.  
(Mon. Pol. nr 5/1963 poz. 26)

Obowiązuje od dnia  
1 stycznia 1963 r.  
w zakresie produkcji

Odmiana A

Odmiana B



mm

Wielkość	Dla rury $d_z$ 1/	Rura poz. 1		Tulejka poz. 2									$L_A$	$L_B$	Ciężar, $kg^3/$			
		$d_k \times g$ 1/	$l_a$	$l_b$	$d_1$	$d_2$ 2/	$d_3$	$d_4$	$d_5$	$l_1$	$h^{+0,1}$	$l_2$			Odmiana A	Odmiana B		
30	25	30x2,5	195	260	20	M30x2	25	24,5	22	40	16	15	220	285	0,44	0,59		
36	30	38x2,5	185	265	24	M36x2	33	32,5	30	50	16			20	240	300	0,6	0,78
42	38	45x3	185	265	33	M42x2	39	39,5	35		18					18	300	0,76
56	45	55x3 (58x3)	210	280	40	M56x2	52	48,5 (51,5)	44 (47)	60	18	20	240	310	1,08	1,96		
68	58	75x4		300	52	M68x2	65	66	62		20			330	1,69	3,25		
85	75	90x5		330	70	M85x2	82	79	75		20			360	2,3	4,80		
105	90	110x5		200	85	M105x2	102	99	95		22			370	4,46	6,28		

1/ Wymiary wg PN-72/H-74586.

2/ Wymiary gwintu  $d_2$  należy wykonać w klasie średnio dokładnej wg PN-70/M-02113, pozostałe wymiary tulejki poz. 2 w 14 klasie dokładności wg PN-60/M-02102.

3/ Ciężar właściwy przyjęto 8,5  $kg/dcm^3$ .

4/ Wymiary podane w nawiasie odnoszą się do rury mosiężnej.