

PRZENOŚNIKI TAŚMOWE ODKRYWKOWE	NORMA BRANŻOWA	BN-80
	Górnictwo odkrywkowe Łoże zamocowania szyny na pontonie członów trasy Podstawowe wymagania	1726-19
		Grupa katalogowa 0486

1. WSTĘP

Przedmiotem normy są podstawowe wymagania techniczne dotyczące łoża zamocowania szyny typu: S24, S49 i S60 na pontonie członów trasy wg BN-80/1726-18.

2. PODZIAŁ I OZNACZENIA

2.1. Rodzaje. Rozróżnia się 3 rodzaje łoża do zamocowania szyny na pontonie członów trasy:

- łoże zamocowania szyny S24 — ŁS 24,
- łoże zamocowania szyny S49 — ŁS 49,
- łoże zamocowania szyny S60 — ŁS 60.

2.2. Przykład oznaczenia łoża zamocowania rodzaju S49:

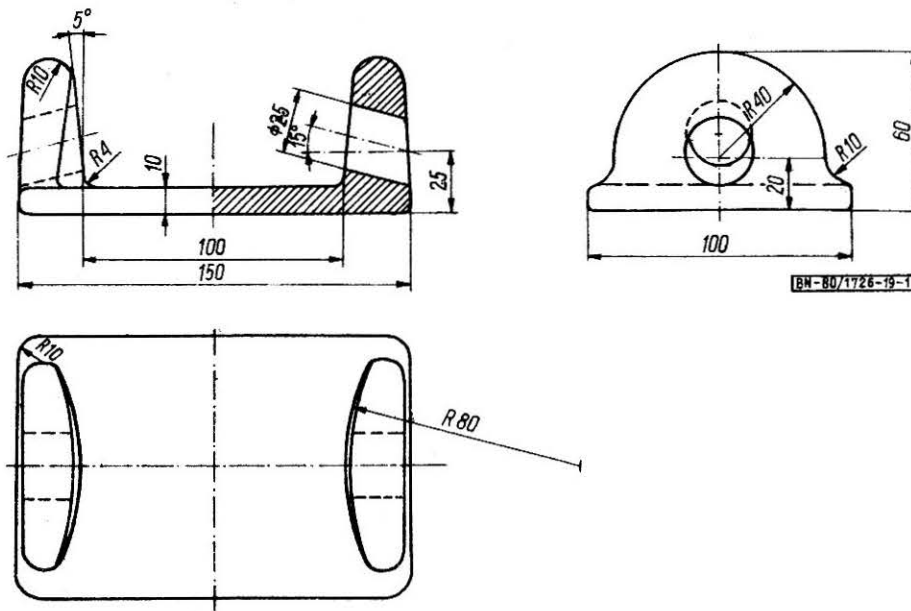
- oznaczenie pełne
ŁOŻE ZAMOCOWANIA SZYNY ŁS 49 BN-80/1726-19
- oznaczenie skrócone
ŁS 49

3. WYMAGANIA

3.1. Główne wymiary w mm — wg rys. 1 i 2 oraz tablicy.

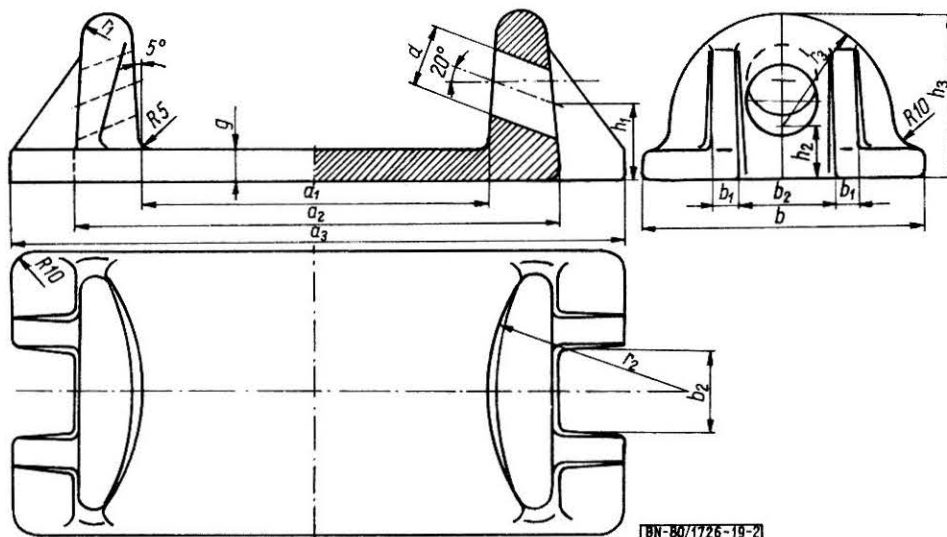
3.2. Materiał. Staliwo L450 wg PN-80/H-83152.

3.3. Wykonanie. Odlew o powierzchni gładkiej, wyżarzony. Chropowatość powierzchni powinna odpowiadać klasie C160 wg PN-75/H-83140.



Rys. 1. Łoże zamocowania szyny S24

Zgłoszona przez Centralny Ośrodek Badawczo-Projektowy Górnictwa Odkrywkowego POLTEGOR
Ustanowiona przez Generalnego Dyrektora Zjednoczenia Przemysłu Węgla Brunatnego i Elektrowni dnia 23 października 1980 r.
jako norma obowiązująca od dnia 2 marca 1981 r.
(Dz. Norm. i Miar nr 3/1981 poz. 15)



Rys. 2. Łoże zamocowania szyny S49 i S60

Rodzaj	Wymiar														
	a_1	a_2	a_3	b	b_1	b_2	h_1	h_2	h_3	d	g	r_1	r_2	r_3	
ŁS 24	Wymiary wg rys. 1.														
ŁS 49	136	190	240	110	10	35	20	24	69	25	16	10	80	45	
ŁS 60	164	240	300	120	15	40	35	35	85	30	20	15	110	50	

K O N I E C

INFORMACJE DODATKOWE

1. Instytucja opracowująca normę — Centralny Ośrodek Badawczo-Projektowy Górnictwa Odkrywkowego POLTEGOR.

2. Normy związane
PN-75/H-83140 Odlewy z żeliwa i staliwa. Ocena chropowatości powierzchni surowych

PN-80/H-83152 Staliwo węglowe konstrukcyjne. Gatunki
BN-80/1726-18 Górnictwo odkrywkowe. Zamocowanie szyny na pontonie członów trasy przenośników taśmowych. Podstawowe wymagania

3. Symbol wg SWW — 0729-3.