

PRZENOŚNIKI TAŚMOWE ODKRYWKOWE	NORMA BRANŻOWA	BN-80
	Górnictwo odkrywkowe Zamocowanie szyny na pontonie członów trasy przenośników taśmowych Podstawowe wymagania	1726-18
		Grupa katalogowa 0486

1. WSTĘP

1.1. Przedmiot normy. Przedmiotem normy są podstawowe wymagania techniczne dotyczące zamocowania szyny typu: S24, S49 i S60 na pontonach stalowych wg BN-80/1726-17.

1.2. Zakres stosowania przedmiotu normy. Zamocowania szyny stosuje się na pontonach stalowych w stałych, przesuwanych i przejezdnych członach sztywnych trasy przenośników taśmowych.

2. PODZIAŁ I OZNACZENIE

2.1. Rodzaje. W zależności od dostosowania kon-

strukcji zamocowania do typu szyny rozróżnia się 3 rodzaje zamocowań szyny na pontonie:

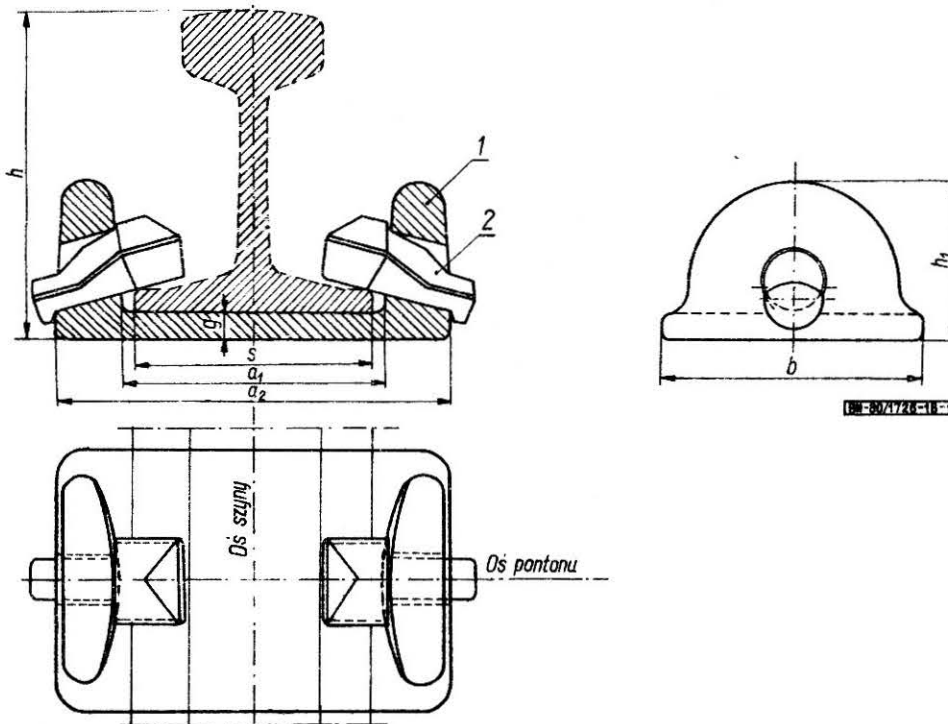
- zamocowanie szyny S24 — ZS 24,
- zamocowanie szyny S49 — ZS 49,
- zamocowanie szyny S60 — ZS 60.

2.2. Przykład oznaczenia zamocowania szyny rodzaju ZS 24:

- oznaczenie pełne
ZAMOCOWANIE SZYNY ZS 24 BN-80/1726-18
- oznaczenie skrócone
ZS 24

3. WYMAGANIA

3.1. Główne wymiary — wg rys. 1 i 2 oraz tabl. 1.



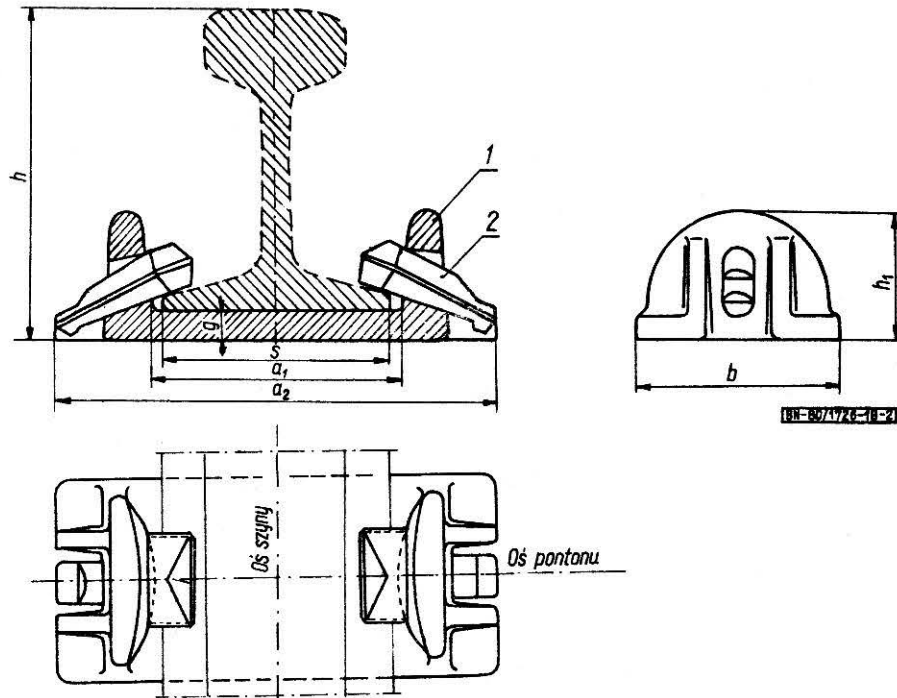
Rys. 1. Zamocowanie szyny S24

Zgłoszona przez Centralny Ośrodek Badawczo-Projektowy Górnictwa Odkrywkowego POLTEGOR
Ustanowiona przez Generalnego Dyrektora Zjednoczenia Przemysłu Węgla Brunatnego i Elektrowni dnia 23 października 1980 r.
jako norma obowiązująca od dnia 2 marca 1981 r.
(Dz. Norm. i Miar nr 3/1981 poz. 15)

Tablica 1

Rodzaj zamocowania szyny	Łoże	Klin	s	a_1	a_2	b	g	h	h_1
			mm						
ZS 24	ŁS24	KS24	90	100	150	100	10	125	60
ZS 49	ŁS49	KS49	125	136	190	110	16	165	69
ZS 60	ŁS60	KS60	150	164	240	120	20	192	85

3.2. Wyszczególnienie części i wymagania dotyczące części — wg rys. 1 i 2 oraz tabl. 2.



Rys. 2. Zamocowanie szyny S49 i S60

Tablica 2

Nr części na rys. 1 i 2	Nazwa części	Liczba sztuk	Wymagania
1	łoże zamocowania szyny	1	wg BN-80/1726-19
2	klin zamocowania szyny	2	wg BN-80/1726-20

3.3. Szyny — zamocowania dostosowane są do szyn: typu S 24 wg PN-57/H-93422, typu S 49 i S 60 wg PN-70/H-93421.

3.4. Połączenie zamocowania z pontonem. Łoże zamocowania szyny powinno być przyspawane do pontonu spoiną ciągłą.

Usytuowanie osi podłużnej łoża — w osi pontonu.

3.5. Połączenie zamocowania z szyną — za pomocą dwóch klinów.

K O N I E C

INFORMACJE DODATKOWE

1. Instytucja opracowująca normę — Centralny Ośrodek Badawczo-Projektowy Górnictwa Odkrywkowego POLTEGOR.

2. Normy związane

PN-70/H-93421 Szyny normalnotorowe

PN-57/H-93422 Szyny kolejowe pośrednie

BN-80/1726-17 Górnictwo odkrywkowe. Pontony stalowe członów

trasy przenośników taśmowych. Podstawowe wymagania BN-80/1726-19 Górnictwo odkrywkowe. Łoże zamocowania szyny na pontonie członów trasy. Podstawowe wymagania

BN-80/1726-20 Górnictwo odkrywkowe. Klin zamocowania szyny na pontonie członów trasy. Podstawowe wymagania

3. Symbol wg SWW — 0729-3.