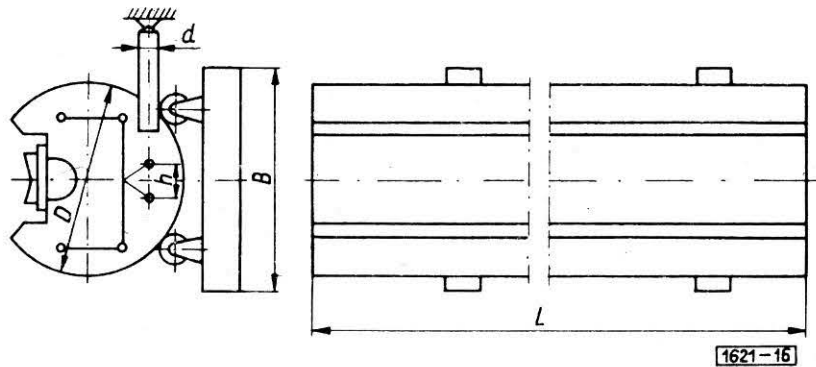


MASZYNY I URZĄDZENIA DO OBRÓBK DREWNA	NORMA BRANŻOWA	<b>BN-73</b>
	Przenośniki wzdłużne do kłód i dłużyc <b>Wyrzutniki hydrauliczne</b> i pneumatyczne dwustronnego działania Główne parametry	<b>1621-16</b>
		Grupa katalogowa IV 86

**1. Przedmiot normy.** Przedmiotem normy są główne parametry wyrzutników hydraulicznych i pneumatycznych dwustronnego działania, stosowanych do rozładunku - usunięcia kłód i dłużyc w ciągu przenośników wzdłużnych.

**2. Główne parametry** wg rysunku i tabl. 1 i 2.



Tablica 1. Wyrzutniki hydrauliczne

$d$ średnica cylindra	$h$ skok cylindra	$L$	$B$	$D$	$p$ ciśnienie robocze	$p$ ciśnienie max
mm					atm	
80	250	8800	880	840	90	160
80 <sup>1)</sup>	125	7100	880	840	90	160
80	250	7100	880	840	90	160

<sup>1)</sup> W przypadku działania jako wyrzutnika jednostronnego.

Tablica 2. Wyrzutniki pneumatyczne

$d$ średnica cylindra	$h$ skok cylindra	$L$	$B$	$D$	$p$ ciśnienie robocze	$p$ ciśnienie max
mm					atm	
100	80	6500	680	600	6	11

K O N I E C

**INFORMACJE DODATKOWE**

Uwagi do wydania II - bez zmian.

Zjednoczenie Przemysłu Maszynowego Leśnictwa  
Ustanowiona przez Naczelnego Dyrektora Zjednoczenia Przemysłu Maszynowego<sup>4</sup> Leśnictwa dnia 5 grudnia 1973 r.  
jako norma obowiązująca w zakresie opracowywania dokumentacji technicznej od dnia 1 stycznia 1975 r.  
(Dz. Norm. i Miar nr 12/1974 poz. 34)