

MASZYNY I URZĄDZENIA DO OBRÓBKI DREWNA	NORMA BRANŻOWA	BN-72
	Przenośniki łańcuchowe poprzeczne Dozowniki Główne wymiary	1621-15
		Grupa katalogowa IV 86 ¹⁾

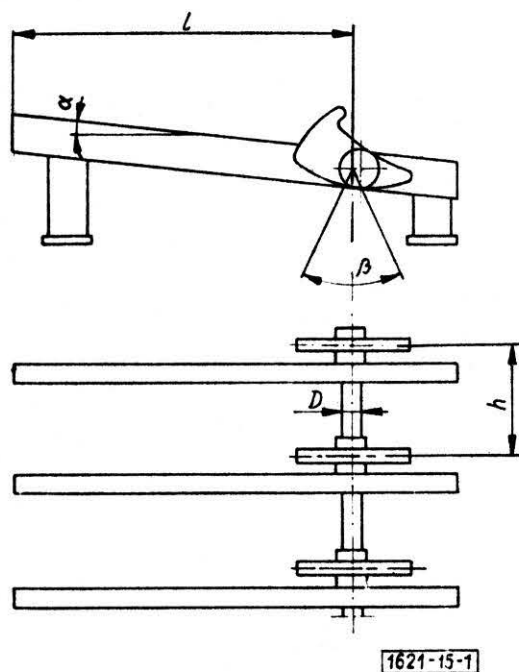
1. **Przedmiot normy.** Przedmiotem normy są główne wymiary dozowników stosowanych w przenośnikach łańcuchowych poprzecznych do dłuźyc, kłód i wyrzynków.

2. **Odmiiany.** W zależności od przeznaczenia rozróżnia się dwie odmiany dozowników:

A — przeznaczona głównie do stosowania w całkowicie zmechanizowanych liniach tartacznych,

B — przeznaczona głównie do stosowania w częściowo zmechanizowanych liniach tartacznych.

3. **Główne wymiary** — w mm wg rys. 1, 2 i tabl. 1, 2.



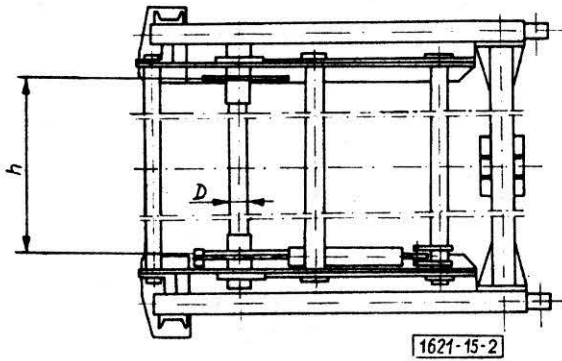
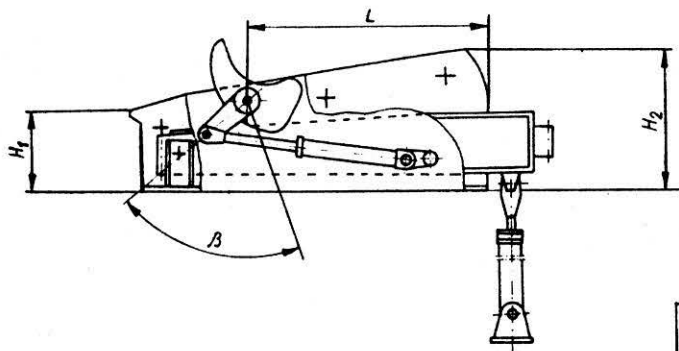
Rys. 1. Odmiana A

Tablica 1

Kąt pochylenia magazynu dozownika α	Długość magazynu dozownika l	Rozstaw krzywek dozujących h	Średnica wału dozownika D	Kąt obrotu krzywki β
	mm			
8,5°	2000	1000	50	70°
12°	2500	1200		
15°	3000	1400	70	
	3500	1600	90	
	4000	2000		
	4500	3000		

¹⁾ Symbol wg SWW: 0794-322.

Zjednoczenie Przemysłu Maszynowego Leśnictwa
Ustanowiona przez Naczelnego Dyrektora ZPML dnia 22 listopada 1972 r.
jako norma obowiązująca w zakresie opracowywania dokumentacji technicznej od dnia 1 października 1973 r.
(Dz. Norm. i Miar nr 8/1973 poz. 24)



1621-15-2

Rys. 2. Odmiana B

Tablica 2

Wysokość podawania ¹⁾ H_1	Wysokość odbioru ¹⁾ H_2	Średnica wału dozownika D	Długość magazynu dozownika l	Rozstaw krzywek dozujących h	Kąt obrotu krzywek β
mm					
700	1100	70	1875	1930	71°
800	1200	70	1875	1930	71°
950	1330	70	1875	1930	71°

1) Wymiary zalecane.

KONIEC

INFORMACJE DODATKOWE

Wydanie 2 — stan aktualny: październik 1980 — bez zmian.