

URZĄDZENIA DO OBRÓBK DREWNA	NORMA BRANŻOWA	BN-68 1621-01
	Przenośniki łańcuchowe wzdłużne do kłód Zabieraki	
		Grupa katalogowa IV 86

1. Przedmiot normy. Przedmiotem normy są zabieraki przenośnika łańcuchowego wzdłużnego do kłód.

2. Normy związane

PN-72/H-84020 Stal węglowa konstrukcyjna zwykłej jakości ogólnego przeznaczenia. Gatunki
PN-75/H-93200/02 Walcówka i pręty stalowe okrągłe walcowane na gorąco. Pręty ogólnego zastosowania. Wymiary

PN-72/H-93202 Pręty stalowe walcowane płaskie.

Wymiary

PN-61/H-93203 Stal walcowana. Pręty sześciokątne

3. Rodzaje. W zależności od konstrukcji różnią się:

- zabieraki ślizgowe,
- zabieraki z kółkami.

4. Wymiary części w mm i materiał podano na rysunku i w tablicy na str. 2.

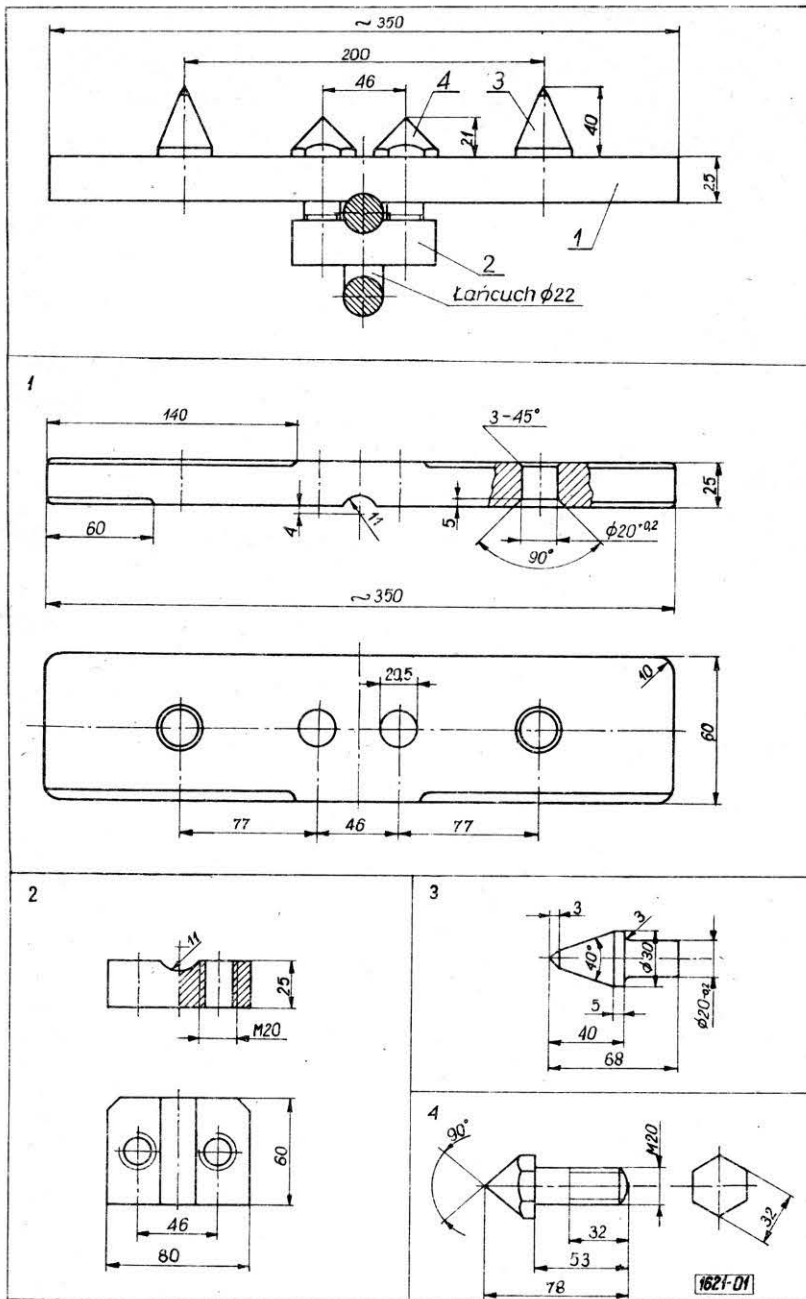
K O N I E C

INFORMACJE DODATKOWE

Uwagi do wydania III

Uaktualniono normy związane.

Zjednoczenie Przemysłu Maszynowego Leśnictwa
Ustanowiona przez Dyrektora ZPML dnia 28 listopada 1968 r. jako norma obowiązująca
w zakresie projektowania od dnia 1 lipca 1969 r.
(Mon. Pol. nr 5/1969 poz. 57)



Numer części na rysunku	Nazwa części	Materiał ¹⁾
1	Zabierak - listwa górna	stal St4 wg PN-72/H-84020 pręt 25 x 60 wg PN-72/H-93202
2	Zabierak - obejma dolna	stal St4 wg PN-72/H-84020 pręt 25 x 60 wg PN-72/H-93202
3	Kieł zabieraka	stal St4 wg PN-72/H-84020 pręt $d = 30$ wg PN-75/H-93200/02
4	Śruba zabieraka	stal St4 wg PN-72/H-84020 pręt $s = 32$ wg PN-61/H-93203

¹⁾ Do potrzeb remontowych dopuszcza się stosowanie innych gatunków stali o nie gorszych własnościach mechanicznych.