

WYROBY CERAMICZNE	N O R M A B R A N Ż O W A	BN-80 7045-01
	Kamionkowe wyroby kwasoodporne Filtry	Zamiast BN-63/7045-01
		Grupa katalogowa 0815

1. WSTĘP

Przedmiotem normy są filtry z kamionki kwasoodpornej pokrywanej szkliwem solnym lub ziemnym, stosowane do filtrowania płynów żrących w przemyśle: chemicznym, spożywczym, farmaceutycznym i przemysłach pokrewnych.

2. PODZIAŁ I OZNACZENIE

2.1. Typy. W zależności od kształtu rozróżnia się:

- 1 — filtry cylindryczne ze stałym sitem,
- 2 — filtry cylindryczne z luźnym sitem i stożkową częścią górną.

2.2. Gatunki. W zależności od jakości wg PN-79/B-12034, dla rodzaju „sprzęt laboratoryjny”, rozróżnia się dwa gatunki filtrów:

- gatunek I,
- gatunek II.

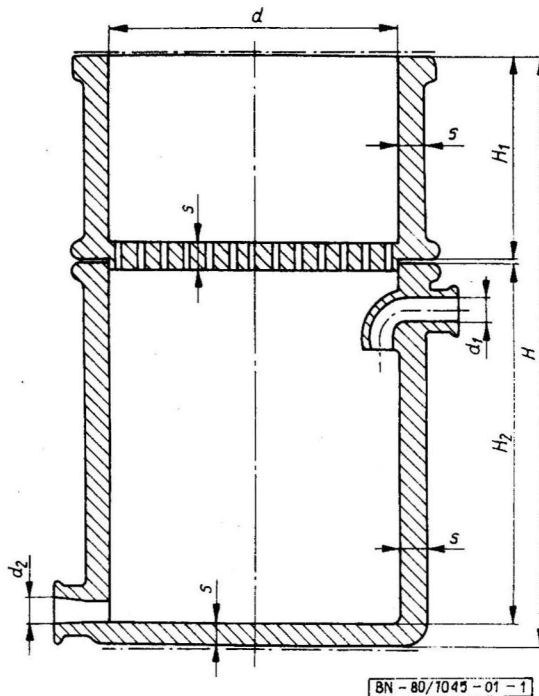
2.3. Przykład oznaczania filtra cylindrycznego z luźnym sitem i stożkową częścią górną typu 2, wielkości II, gatunku I:

FILTR CYLINDRYCZNY-2-II-I
BN-80/7045-01

3. WYMAGANIA

3.1. Kształt i wymiary

3.1.1. Filtr cylindryczny ze stałym sitem, w mm — wg rys. 1 i tabl. 1.



Rys. 1

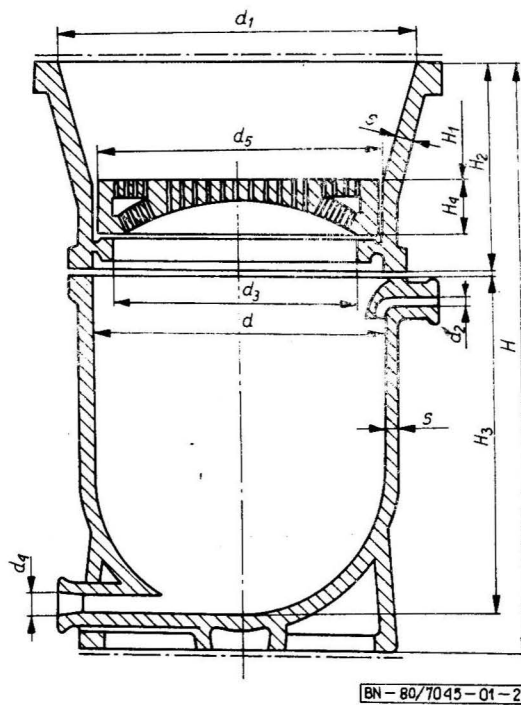
Zgłoszona przez Instytut Szkła i Ceramiki
Ustanowiona przez Dyrektora Zjednoczenia Przemysłu Szklarskiego i Ceramicznego VITROCER
dnia 6 października 1980 r.
jako norma obowiązująca od dnia 1 stycznia 1981 r.
(Dz. Norm. i Miar nr 23/1980, poz. 94)

Tablica 1

Wielkość	Pojemność części, l		d	d_1	d_2	H	H_1	H_2	s
	górnej	dolnej							
I	5,5	16	240	25	15	510	130	365	15
II	40,0	40	410	25	15	650	315	315	20

Liczba i wielkość otworów w sitach — wg zamówienia.

3.1.2. Filtr cylindryczny z luźnym sitem i stożkową częścią górną, w mm — wg rys. 2 i tabl. 2.



BN-80/7045-01-2

Rys. 2

Tablica 2

Wielkość	Pojemność części górnej, l		Pojemność części dolnej, l	d	d_1	d_2	d_3	d_4	d_5	H	H_1	H_2	H_3	H_4	s
	użytkowa	całkowita													
I	65	97	102	500	650	27	450	15	490	170	250	400	600	110	25
II	151	224	200	700	875	30	630	20	685	1125	310	590	640	125	35

Liczba i wielkość otworów w sitach — wg zamówienia.

3.2. Miejsca styków poszczególnych części filtrów są dopasowywane przez szlifowanie i docieranie. Miejsca nieszkliwione poza szlifowanymi oznaczono na rysunkach linią punktową (— · — · — · — · — ·).

3.3. Odchyłki wymiarowe — wg tabl. 3.

Tablica 3

Dopuszczalne odchyłki wymiarowe	Gatunek	
	I	II
a) wysokości	±4%	±5%
b) średnic	±4%	±5%
c) grubości ścianek	±3 mm	±4 mm
d) strzałki wygięcia (odchylenia od linii prostej na każde 100 mm)	+3 mm	+4 mm

3.4. Pozostałe wymagania — wg PN-79/B-12034 dla rodzaju „sprzęt laboratoryjny”.

4. PAKOWANIE, PRZECHOWYWANIE I TRANSPORT

Pakowanie, przechowywanie i transport — wg PN-79/B-12034.

5. BADANIA

Badania — wg PN-79/B-12034.

K O N I E C

INFORMACJE DODATKOWE

1. Instytucja opracowująca normę — Instytut Szkła i Ceramiki
— Filia w Pruszkowie.

2. Istotne zmiany w stosunku do BN-63/7045-01

- a) pozostawiono dwa typy filtrów: typ 1 i typ 2 (poprzednio typ 4),
- b) ograniczono wielkości do dwóch najczęściej produkowanych.

3. Normy związane

PN-79/B-12034 Kamionkowe wyroby kwasoodporne. Wymagania i badania

4. Symbol wg SWW — 1622-416.

5. Wydanie 2 — stan aktualny: styczeń 1987; poprawiono oczywiste błędy.