

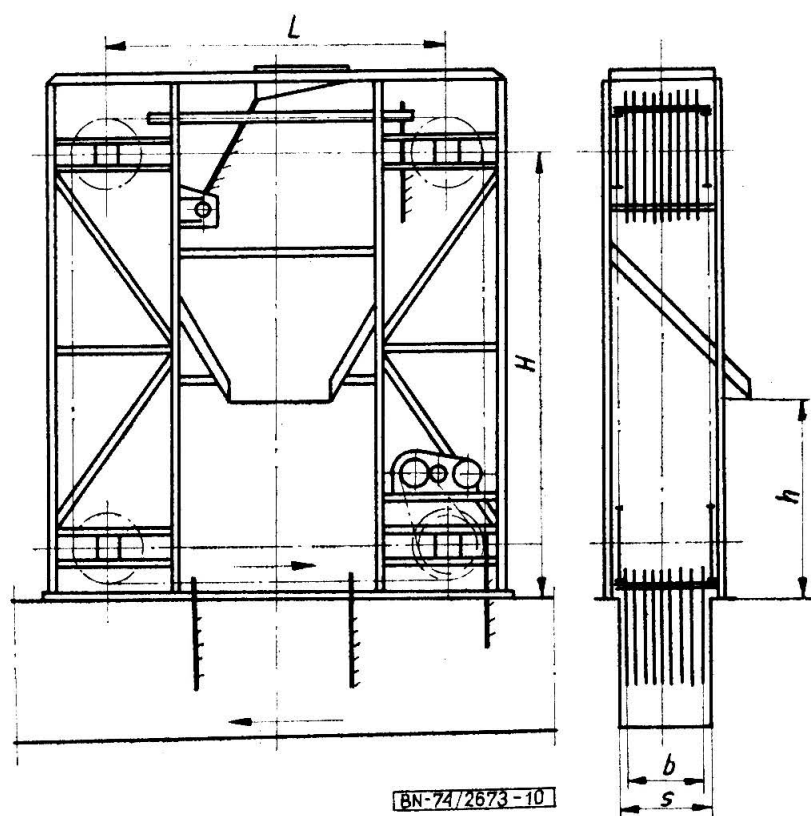
| | | |
|---|--|------------------------|
| MASZYNY I URZĄDZENIA PRZEMYSŁU CUKROWNICZEGO | NORMA BRANŻOWA | BN-75 |
| | Cukrownie buraczane | 2673-10 |
| | Łapacze lekkich zanieczyszczeń 4-osiowe | |
| | Główne wymiary | Grupa katalogowa IV 74 |

1. Przedmiot normy. Przedmiotem normy są główne wymiary łapaczy lekkich zanieczyszczeń 4-osiowych, stosowanych w cukrowniach buraczanych na kanałach spławiakowych. Dopuszcza się stosowanie łapaczy 4-osiowych na rynnach spławiakowych.

2. Przykład oznaczenia wielkości łapacza lekkich zanieczyszczeń 4-osiowego o długości $L = 4200$ mm, szerokości kanału lub rynny $S = 500$ mm:

ŁAPACZ LEKKICH ZANIECZYSZCZEŃ 4-OSIOWY 4200×500

3. Główne wymiary w mm – wg rysunku i tablicy.



| Szerokość kanału lub rynny – S wg BN-72/2673-01 mm | 500 | 600 | 700 | 800 | 900 ¹⁾ | 1000 ¹⁾ |
|--|------|-----|------|------|-------------------|--------------------|
| wyberaków w 1 zestawie sztuk | 6–7 | 7–9 | 8–10 | 9–11 | 11–13 | 11–16 |
| b ²⁾ max | 390 | 480 | 580 | 680 | 780 | 870 |
| L | 4200 | | | | | |
| H | 4000 | | | | | |
| h | 1200 | | | | | |

¹⁾ Szerokości (S) 900 i 1000 mm podano poza normą BN-72/2673-01 zgodnie z przyszłościowymi potrzebami przemysłu cukrowniczego.

²⁾ Odległości osi symetrii skrajnych wyberaków.

Podane wymiary odnoszą się do łapaczy, z których odbiór zanieczyszczeń przewidziany jest przy użyciu przenośników lub podnośników.

W przypadku zsypu zanieczyszczeń wprost na środki transportu dopuszcza się odpowiednie zwiększenie wymiarów H i h.

KONIEC

Informacje dodatkowe

Zgłoszona przez Ośrodek Badawczo-Rozwojowy Przemysłu Budowy Urządzeń Chemicznych „CEBEA”
Ustanowiona przez Dyrektora Zjednoczenia Przemysłu Budowy Urządzeń Chemicznych dnia 13 maja 1975 r. jako
norma obowiązująca w zakresie opracowywania dokumentacji technicznej od dnia 1 stycznia 1976 r.
(Dz. Norm. i Miar nr 26/1975 poz. 96)

INFORMACJE DODATKOWE

1. Instytucja opracowująca normę – Ośrodek Badawczo-Rozwojowy Przemysłu Budowy Urządzeń Chemicznych CEBEA Kraków.

2. Normy związane

BN-72/2673-01 Cukrownie buraczane. Kanaly i rynny splawiakowe. Główne wymiary

3. Normy zagraniczne

NRD TGL 11912 Blatt 1 – 1961 Ausrüstungen für die Zuckerindustrie. Maschinen und Apparate. Benennungen