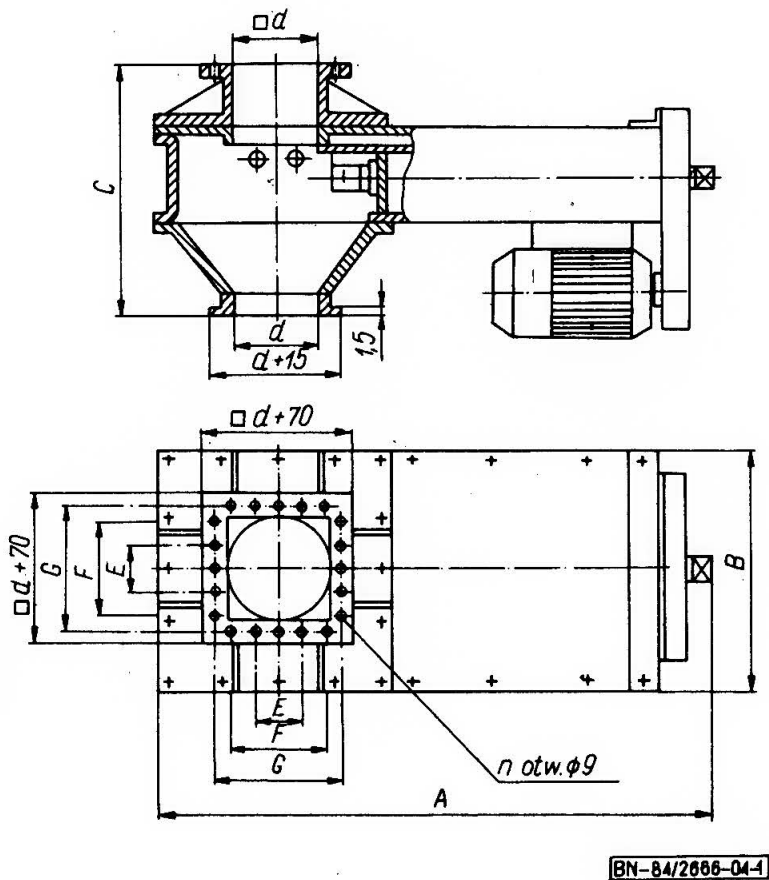


| | | |
|------------------------------------------------------------------------------------|--------------------------------------------------------|-----------------------|
| MASZYNY I URZĄDZENIA PRZEMYSŁU SPOŻYWCZEGO OKREŚLONEGO ZASTOSOWANIA | N O R M A B R A N Ż O W A | BN-84 |
| | Maszyny i urządzenia dla przemysłu zbożowo-pasowego | 2666-04 |
| | Zasuwy podzbiornikowe Wymiary podstawowe | Grupa katalogowa 0473 |

1. Przedmiot normy. Przedmiotem normy są wymiary podstawowe zasuw podzbiornikowych o napędzie elektrycznym lub pneumatycznym przeznaczonych w układach transportu grawitacyjnego zbóż, innych nasion, pasz przemysłowych suchych itp. materiałów sypkich, montowanych na przewodach transportu grawitacyjnego, na wylotach lejów lub zbiorników, w celu otwierania lub zamykania otworu wylotowego.

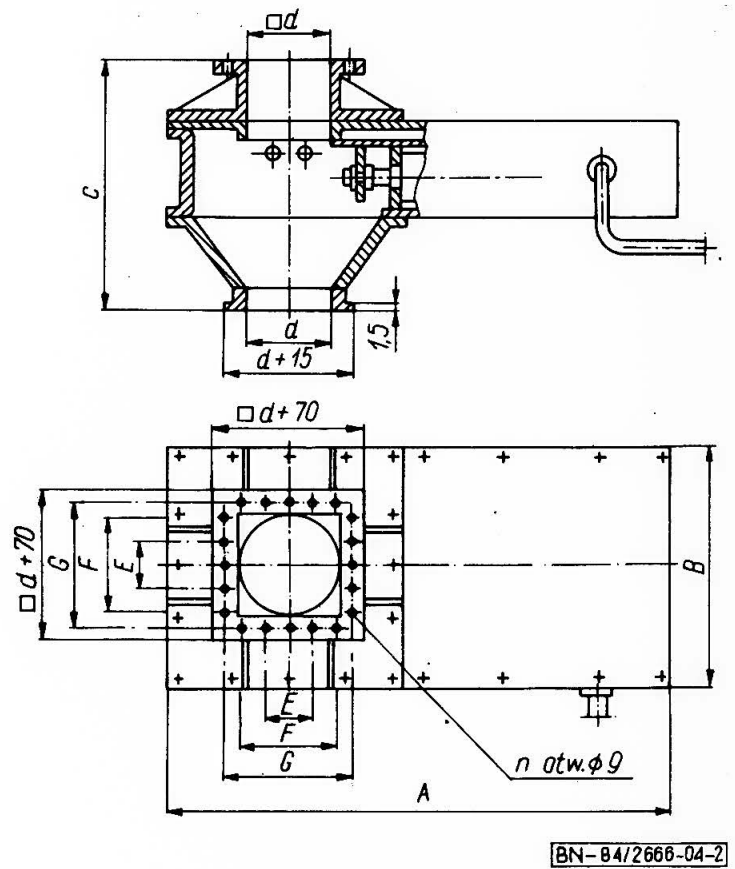
2. Typ. W zależności od rodzaju napędu rozróżnia się dwa typy zasuw:

- z napędem elektrycznym — E wg rys. 1,
- z napędem pneumatycznym — P wg rys. 2.

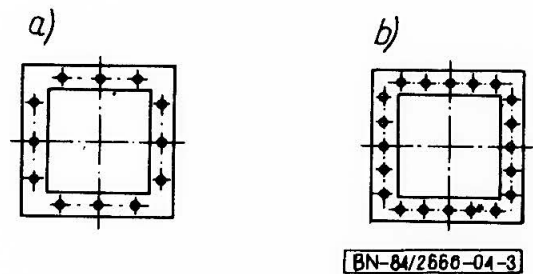


Rys. 1

3. Wymiary podstawowe — wg rys. 1 i 2 oraz tablicy. Rozmieszczenie otworów w kołnierzach dla zasuw o średnicy 160 i 200 mm — wg rys. 3 a), a dla zasuw o średnicach 250, 300 i 400 mm — wg rys. 3 b).



Rys. 2



Rys. 3

Zgłoszona przez Instytut Maszyn Spożywczych
Ustanowiona przez Dyrektora Instytutu Maszyn Spożywczych dnia 7 marca 1984 r.
jako norma obowiązująca od dnia 1 października 1984 r.
(Dz. Norm. i Miar nr 6/1984 poz. 11)

| Typ | <i>d</i> | <i>A</i> | <i>B</i> | <i>C</i> | <i>E</i> | <i>F</i> | <i>G</i> | <i>n</i> |
|-----|----------|----------|----------|----------|----------|----------|----------|----------|
| | mm | | | | | | | sztuk |
| E | 160 | 587 | 290 | 293 | — | 140 | 200 | 12 |
| | 200 | 667 | 330 | | — | 180 | 240 | |
| | 250 | 767 | 380 | | 80 | 240 | 290 | 16 |
| | 300 | 867 | 430 | | 90 | 270 | 340 | |
| | 400 | 1067 | 530 | | 110 | 330 | 440 | |

| Typ | <i>d</i> | <i>A</i> | <i>B</i> | <i>C</i> | <i>E</i> | <i>F</i> | <i>G</i> | <i>n</i> |
|-----|----------|----------|----------|----------|----------|----------|----------|----------|
| | | | | | | | | sztuk |
| P | 160 | 840 | 330 | 293 | — | 140 | 200 | 12 |
| | 200 | | | | — | 180 | 240 | |
| | 250 | 1050 | 470 | 348 | 80 | 240 | 290 | 16 |
| | 300 | | | | 90 | 270 | 340 | |
| | 400 | | | | 110 | 330 | 440 | |

K O N I E C

INFORMACJE DODATKOWE

1. Instytucja opracowująca normę — Instytut Maszyn Spożywczych, Warszawa.
2. Symbol wg SWW — 0789.
3. Autorzy normy — inż. Jacek Piłowski, inż. Jan Podgórski — Ośrodek Badawczo-Rozwojowy Maszyn i Urządzeń Przetwórstwa Zbożowo-Paszowego, Bydgoszcz.