

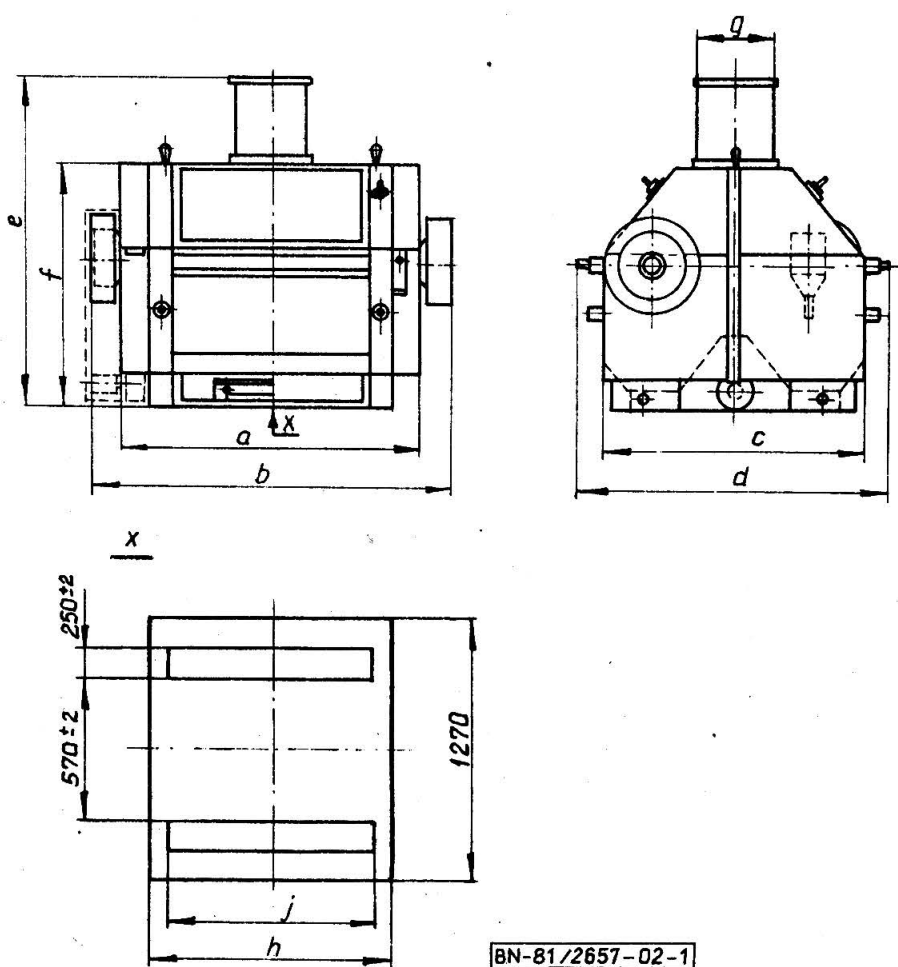
MASZyny I URZĄDZENIA PRZEMYSŁU SPOŻYWCZEGO OKREŚLONEGO ZASTOSOWANIA	NORMA BRANŻOWA	BN-81
	Urządzenia dla przemysłu młynarskiego Mlewniki walcowe podwójne Wymiary podstawowe	2657-02
		Grupa katalogowa 0473

1. Przedmiot normy. Przedmiotem normy są wymiary podstawowe mlewników walcowych podwójnych o średnicy walców 250 mm, przeznaczonych do przemiału na mąkę ziaren pszenicy i żyta określonej czystości i wilgotności, a także do gniecenia i rozdrabniania zbóż na śrutę.

2. Typy. Rozróżnia się trzy typy mlewników walcowych podwójnych:

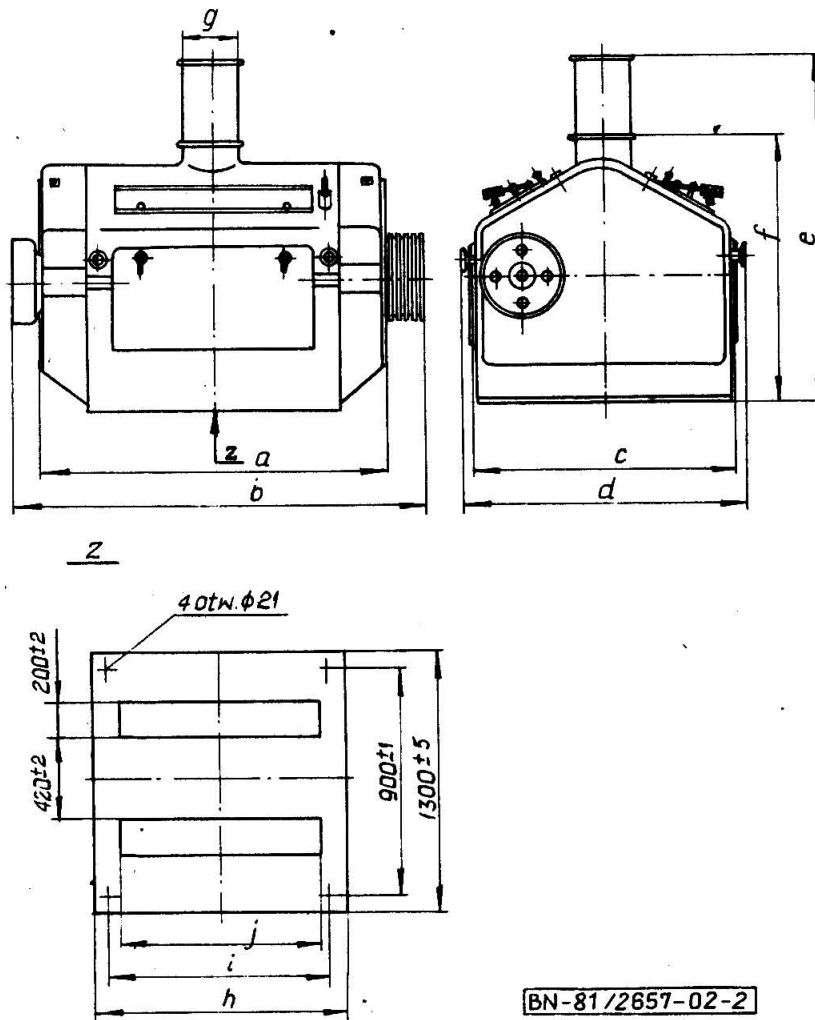
ze sterowaniem ręcznym — A (wg rys. 1),
ze sterowaniem półautomatycznym — B (wg rys. 2),
ze sterowaniem automatycznym — C (wg rys. 1).

3. Wymiary podstawowe — wg rys. 1, rys. 2 i tablicy.



Rys. 1

Zgłoszona przez Instytut Maszyn Spożywczych
Ustanowiona przez Dyrektora Instytutu Maszyn Spożywczych dnia 15 czerwca 1981 r.
jako norma obowiązująca od dnia 1 stycznia 1982 r.
(Dz. Norm. i Miar nr 15/1981 poz. 64)



BN-81/2657-02-2

Rys. 2

Typ mlewnika	Długość walców wg BN-78/2657-01	Wymiary podstawowe									
		a	b	c	d	e	f	g	h	i	j
mm											
A i B	600	1320	1672	1370	1645	1810	1300	410	905	—	385
	800	1520	1872						1105	—	585
	1000	1720	2072						1305	—	785
B	600	1265	1635	1306	1446	1773	1373	305	885	775	340
	800	1465	1835						1085	955	540
	1000	1665	2035						1285	1155	740

K O N I E C

INFORMACJE DODATKOWE

1. Instytucja opracowująca normę — Instytut Maszyn Spożywczych w Warszawie.

2. Normy związane
BN-78/2657-01 Mlewniki dla przemysłu młynarskiego. Walce młynskie. Główne wymiary

3. Symbol wg SWW — 0783-12.

4. Autor projektu normy — Alina Cieplik — Fabryka Maszyn i Urządzeń Przemysłu Spożywczego SPOMASZ w Ostrowie Wielkopolskim.