

MASZYNY I URZĄDZENIA PRZEMYSŁU SPOŻYWCZEGO OGÓLNEGO ZASTOSOWANIA	NORMA BRANŻOWA	BN-82
	Elementy do mocowania rurociągów <b>Podpory ścienne</b>	2414-05.05
		Grupa katalogowa 0472

**1. Przedmiot normy.** Przedmiotem normy są podpory ścienne do mocowania rurociągów o średnicach nominalnych od 25 do 108 mm i temperaturze czynnika przewodzącego 115 °C stosowane w przemyśle mleczarskim.

**2. Podział** — wg BN-82/2414-05.00.

**3. Przykład oznaczenia** podpory ściennej postaci 1,

z uchwytem wielkości 38 (38), typu N, odmiany I:  
PODPORA ŚCIENNA 1-38-N-1 BN-82/2414-05.05

**4. Wymiary** — wg rys. 1 i 2 oraz tabl. 1 na str. 2.

**5. Wyszczególnienie części i materiał** — wg tabl. 2 na str. 3.

**6. Masa** — wg tabl. 3 na str. 3.

**7. Pozostałe wymagania i badania** — BN-82/2414-05.01.

K O N I E C

#### INFORMACJE DODATKOWE

**1. Instytucja opracowująca normę** — Instytut Maszyn Spożywczych w Warszawie.

#### 2. Normy związane

PN-72/H-84020 Stal węglowa konstrukcyjna zwykłej jakości ogólnego przeznaczenia. Gatunki

PN-71/H-86020 Stal odporna na korozję (nierdzewna i kwasoodporna). Gatunki

PN-69/H-93401 Stal walcowana. Kątowniki równoramienne

PN-74/M-82105 Śruby ze łbem sześciokątnym z gwintem na całą długość

PN-75/M-82144 Nakrętki sześciokątne

PN-70/M-82952 Nity ze łbem kulistym

BN-82/2414-05.00 Elementy do mocowania rurociągów. Podział

BN-82/2414-05.01 Elementy do mocowania rurociągów. Ogólne wymagania i badania

BN-82/2414-05.02 Elementy do mocowania rurociągów. Uchwyty

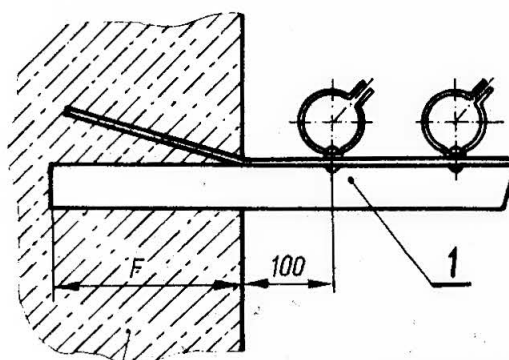
**3. Symbol wg SWW** — 0789-24.

**4. Autor projektu normy** — inż. Mariusz Łukasik, mgr inż.

Andrzej Nowicki — Ośrodek Badawczo-Rozwojowy Aparatury Mleczarskiej w Warszawie.

**5. Zakres tematyczny normalizowanego zagadnienia** — wg BN-82/2414-05.00.

**6. Przykładowe rozwiązanie mocowania podpory** — wg rysunku.



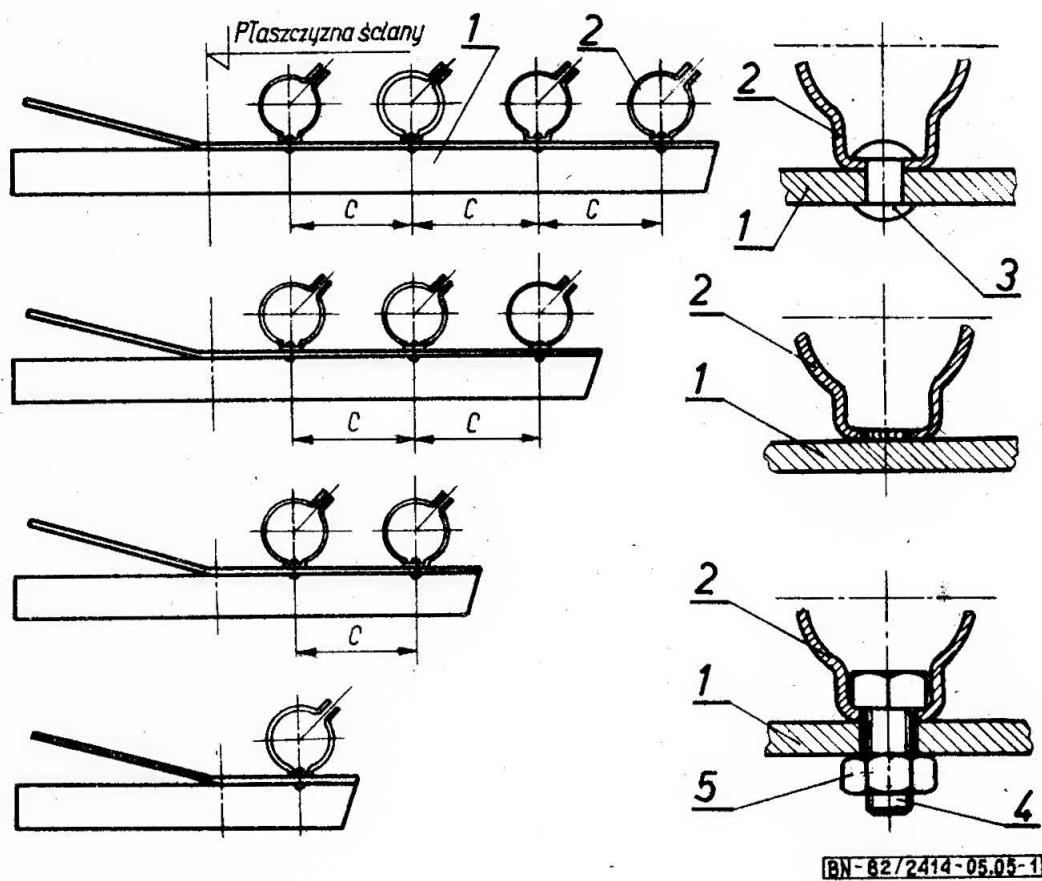
Wymiar  $F=100$  dla podpór pojedynczych i podwójnych  
 $F=200$  dla podpór potrójnych i poczwórnych

BN-82/2414-05.05-1

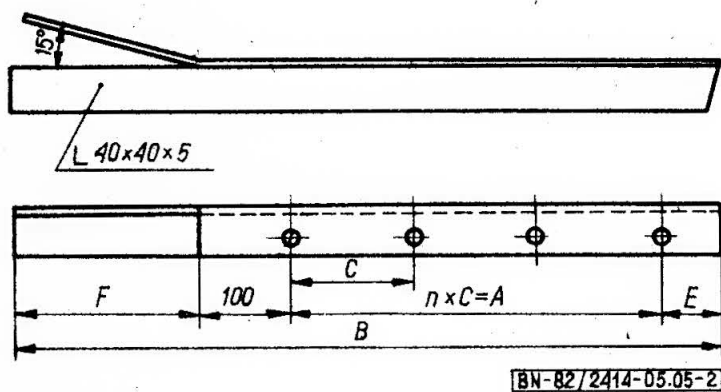
1 — podpora ścienna, 2 — ściana (np. beton)

Zgłoszona przez Instytut Maszyn Spożywczych  
Ustanowiona przez Dyrektora Instytutu Maszyn Spożywczych dnia 22. stycznia 1982 r.  
jako norma obowiązująca od dnia 1 lipca 1982 r.  
(Dz. Norm. i Miar nr 5 /1982 poz. 11 )

## Wymiary



Rys. 1. Podpora



Rys. 2. Kątownik

Tablica 1

Postać podpory	$D_{nom} \leq 63,5$					$D_{nom} > 70$					n	Liczba otworów m
	A	B	C	E	F	A	B	f	E	F		
1	-	250	-	50	100	-	275	-	75	100	-	1
2	120	370	120			200	180	455			180	200
3	240	590			360		735	2		3		
4	360	710	540		915	3	4					

Dla typu N wykonać otwory  $\phi 6$ , dla typu G wykonać otwory  $\phi 9$ , dla typu S otworów nie wykonywać

## Wyszczególnienie części i materiał

Tablica 2

Nr części	Nazwa części	Liczba sztuk w zależności od postaci				Materiał wg		Dodatkowe wymagania wg
		1	2	3	4	Odmiana I	Odmiana II i III	
1	Kątownik	1				0H18N9, IH18N9T wg PN-71/H-86020	St2S, St3SX wg PN-72/H-84020	PN-69/H-93401 rys. 2 tabl. 1
2	Uchwyt do rur <sup>1)</sup>	1	2	3	4			BN-82/2414-05.02
3	Nit 6x12 <sup>2)</sup>	1	2	3	4	PN-70/M-82952		
4	Śruba M8x16-5.8-II <sup>3)</sup>	1	2	3	4	PN-74/M-82105		
5	Nakrętka M8-8-II <sup>3)</sup>	1	2	3	4	PN-75/M-82144		

1) Typ uchwytu należy dobrać dla odpowiedniego typu podpory.  
2) Tylko dla typu N.  
3) Tylko dla typu G.

Tablica 3

$D_{nom}$	Postać podpory			
	1	2	3	4
	kg			
$\leq 63,5$	0,8	1,2	2,0	2,4
$\geq 70$	0,9	1,5	2,6	3,3