

MASZYNY I URZĄDZENIA PRZEMYSŁU SPOŻYWCZEGO OGÓLNEGO ZASTOSOWANIA	NORMA BRANŻOWA	BN-82
	Elementy do mocowania rurociągów Podpory ruchome	2414-05/04
		Grupa katalogowa 0472

1. Przedmiot normy. Przedmiotem normy są podpory ruchome do mocowania rurociągów o średnicach nominalnych od 25 do 108 mm i temperaturze czynnika przewodzącego do 115 °C stosowane w przemyśle mleczarskim.

2. Podział - wg BN-82/2414-05/00.

3. Przykład oznaczenia podpory ruchomej postaci 3, z

uchwytem wielkości 38(38), wysokości nominalnej 1000 mm, typu G, odmiany I:

PODPORA RUCHOMA 3-38-1000-G-I BN-82/2414-05/04

4. Wymiary - wg rys. 1 ÷ 4 na str. 2 i 3 oraz tabl. 1 ÷ 2 na str. 2.

5. Wyszczególnienie części i materiałów - wg tabl. 3 na str. 3.

6. Masa - wg tabl. 4 na str. 4.

7. Pozostałe wymagania i badania - wg BN-82/2414-05/01.

K O N I E C

INFORMACJE DODATKOWE

1. Instytucja opracowująca normę - Instytut Maszyn Spożywczych w Warszawie.

2. Normy związane

PN-85/H-74242 Rury stalowe bez szwu wysokostopowe ze stali odpornej na korozję i żaroodpornej

PN-79/H-74244 Rury stalowe ze szwem przewodowe

PN-72/H-84020 Stal węglowa konstrukcyjna zwykłej jakości ogólnego przeznaczenia. Gatunki

PN-81/H-84023 Stal określonego zastosowania. Gatunki

PN-71/H-86020 Stal odporna na korozję (nierdzewna i kwasoodporna). Gatunki

PN-84/H-93401 Stal walcowana. Kątowniki równonamiennie

PN-74/M-82105 Śruby ze łbem sześciokątnym z gwintem na całej długości

PN-75/M-82144 Nakrętki sześciokątne

PN-70/M-82952 Nity ze łbem kulistym

PN-81/6336-02/00 Tworzywa poliamidowe. Tarnamid blokowy. Postanowienia ogólne i zakres normy

BN-82/2414-05/00 Elementy do mocowania rurociągów. Podział

BN-82/2414-05/01 Elementy do mocowania rurociągów. Ogólne wymagania i badania

BN-82/2414-05/02 Elementy do mocowania rurociągów. Uchwyty

BN-82/2414-05/03 Elementy do mocowania rurociągów. Podpory stałe

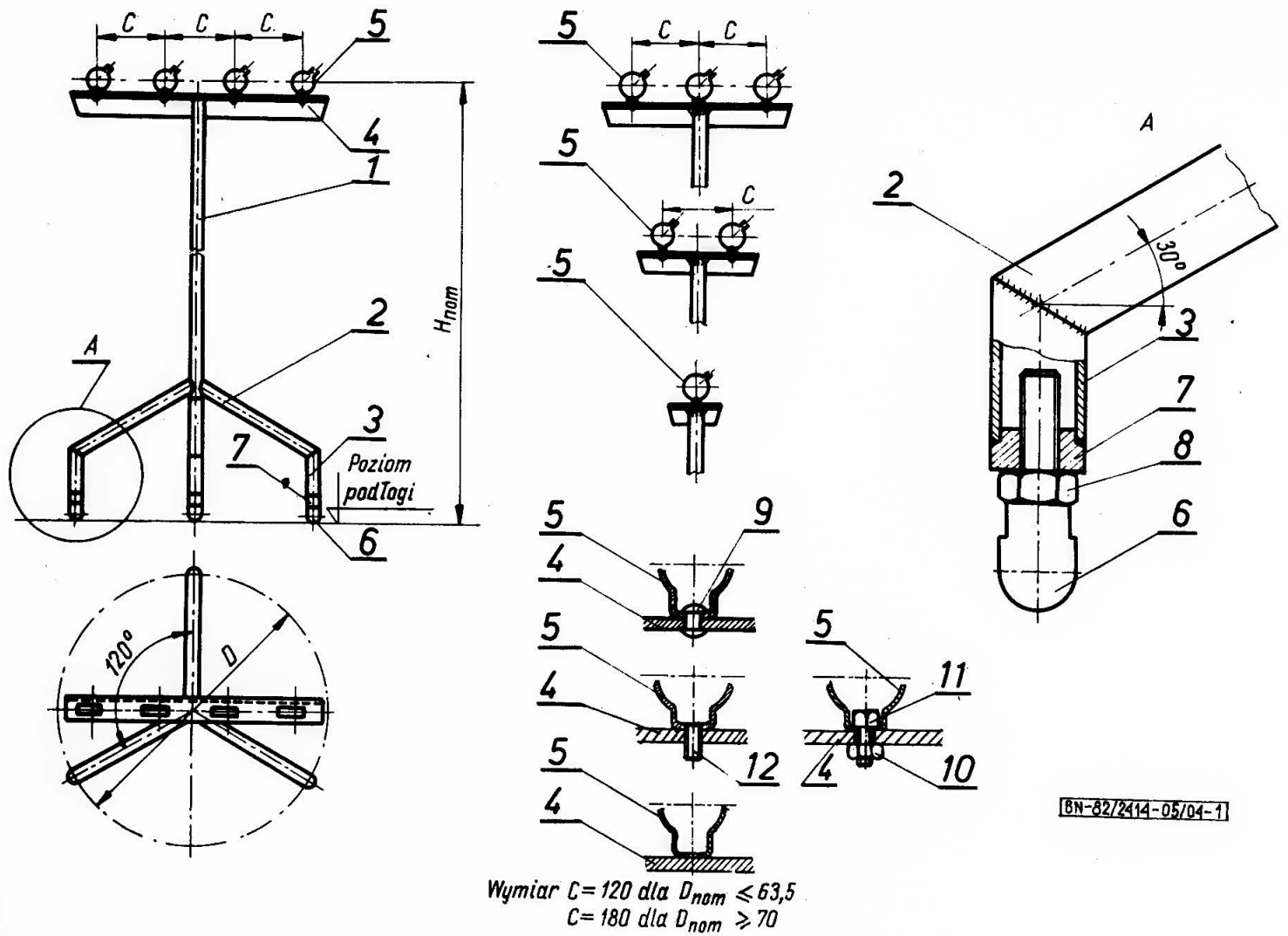
3. Symbol wg SWW - 0789-24.

4. Autor projektu normy - inż. Mariusz Łukasik, mgr inż. Andrzej Nowicki - Ośrodek Badawczo-Rozwojowy Aparatury Mleczarskiej.

5. Zakres tematyczny normalizowanego zagadnienia - wg BN-82/2414-05/00.

6. Wydanie 2 - stan aktualny: lipiec 1985; uaktualniono normy związane.

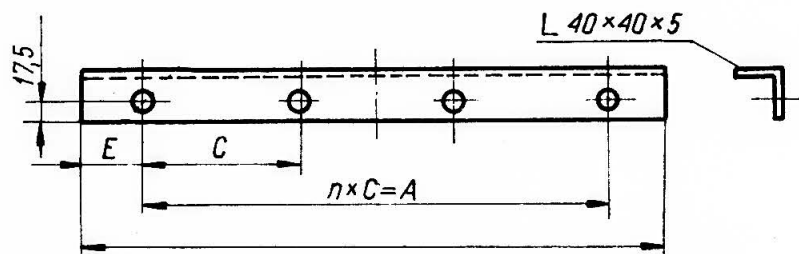
Zgłoszona przez Instytut Maszyn Spożywczych
Ustanowiona przez Dyrektora Instytutu Maszyn Spożywczych dnia 22 stycznia 1982 r.
jako norma obowiązująca od dnia 1 lipca 1982 r.
(Dz. Norm. i Miar nr 5/1982 poz. 11)



Rys. 1. Podpora ruchoma

Tablica 1

H_{nom}	250	500	750	1000	2000	2200
D	250		400		600	



Rys. 2. Kątownik

Tablica 2

Postać podpory	$D_{nom} \leq 63,5$				$D_{nom} \geq 70$				n	Liczba otworów m
	A	B	C	E	A	B	C	E		
1	-	100	-	50	-	150	-	75	-	1
2	120	220	120		180	330	180		1	2
3	240	340			360	510			2	3
4	360	460			540	600			3	4

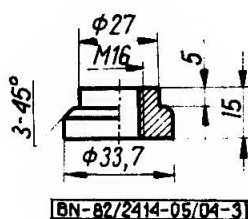
Dla typu N wykonać otwory $\phi 6$.

Dla typu G postać 2 i 4 otwory $\phi 9$.

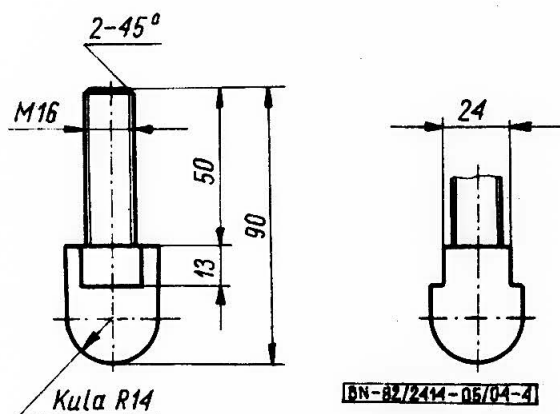
Dla typu G postać 1 otwór M8.

Dla typu G postać 3 otwór środkowy M8 i dwa otwory zewnętrzne $\phi 9$.

Dla typu S otworów nie wykonywać.



Rys. 3. Nakrętka



Rys. 4. Noga

Tablica 3

Nr części	Nazwa części	Liczba sztuk w zależności od postaci				Materiał		Dodatkowe wymagania wg	
		1	2	3	4	Odmiana I	Odmiana II i III		
1	Rura 33,7x3, 2x L	1				0H18N9, 1H18N9T wg PN-71/ H-86020	10 BX wg PN-81/ H-84023	PN-79/H-74244 PN-85/H-74242 Długość rury L ustalić w zależności od wielkości i typu podpory $L_1 = 145$ (dla $H = 250, 500$) $L_1 = 225$ (dla $H = 750, 1000$) $L_1 = 245$ (dla $H = 2000, 2200$)	
2	Rura 33,7x3, 2x L_1	3							
3	Rura 33,7x3, 2x60	3							PN-85/H-74242 PN-79/H-74244
4	Kątownik	1							St2S, St3SX wg PN-72/ H-84020
5	Uchwyt do rur ¹⁾	1	2	3	4		BN-82/2414-05/02		
6	Noga	3				tarnamid B wg BN-81/6336-02		-	
7	Nakrętka	3				0H18N9, 1H18N9T wg PN-71/ H-86020	St2S, St3SX wg PN-72/ H-84020	-	
8	Nakrętka M16-8-II	3				PN-75/M-82144			
9	Śruba 6x12 ²⁾	1	2	3	4	PN-70/M-82952			
10	Nakrętka M8-8-II ³⁾	-	2	2	4	PN-75/M-82144			
11	Śruba M8x16-5, 8-II ³⁾	-	2	2	4	PN-74/M-82105			
12	Śruba ³⁾	1	-	1	-	0H18N9, 1H18N9T wg PN-71/ H-86020	St2S, St3SX wg PN-72/ H-84020	BN-82/2414-05/03 rys. 3	

1) Typ uchwytu należy dobrać dla odpowiedniego typu podpory.

2) Tylko dla typu N.

3) Tylko dla typu G.

Tablica 4

D_{nom}	H_{nom}	Postać podpory			
		1	2	3	4
		kg			
$\leq 63,5$	250	1,5	2,0	2,4	2,8
	500	3,3	3,8	4,2	4,6
	750	4,8	5,4	5,8	6,2
	1000	6,7	7,2	7,6	8,0
	2000	14,0	14,5	15,0	15,3
	2200	15,5	16,2	16,2	17,0
≥ 70	250	1,9	2,4	3,0	3,8
	500	3,7	4,2	5,0	5,6
	750	5,3	5,8	6,5	7,2
	1000	7,1	7,6	8,3	9,3
	2000	14,4	15,0	15,5	16,3
	2200	16,0	16,6	17,3	18,3