

MASZYNY I URZĄDZENIA PRZEMYSŁU SPOŻYWCZEGO OGÓLNEGO ZASTOSOWANIA	NORMA BRANŻOWA	BN-80
	Elementy armatury zbiorników Pokrywa okrągła z czaszą kulistą	2532-11
		Grupa katalogowa 0470

## 1. WSTĘP

Przedmiotem normy jest pokrywa okrągła z czaszą kulistą stosowana jako zamknięcie otworów wziernikowych, manipulacyjnych i wejściowych bezciśnieniowych stacjonarnych zbiorników przemysłu mleczarskiego.

## 2. PODZIAŁ I OZNACZENIE

**2.1. Rodzaje.** W zależności od zastosowania rozróżnia się dwa rodzaje pokryw:

400 — o średnicy nominalnej 400 mm, stosowana do zamknięcia otworów wziernikowych i manipulacyjnych,

500 — o średnicy nominalnej 500 mm, stosowana do zamknięcia otworów wejściowych.

**2.2. Odmiany.** W zależności od materiału czaszy i pierścienia rozróżnia się dwie odmiany pokryw:

A — ze stali 1H18N9T,

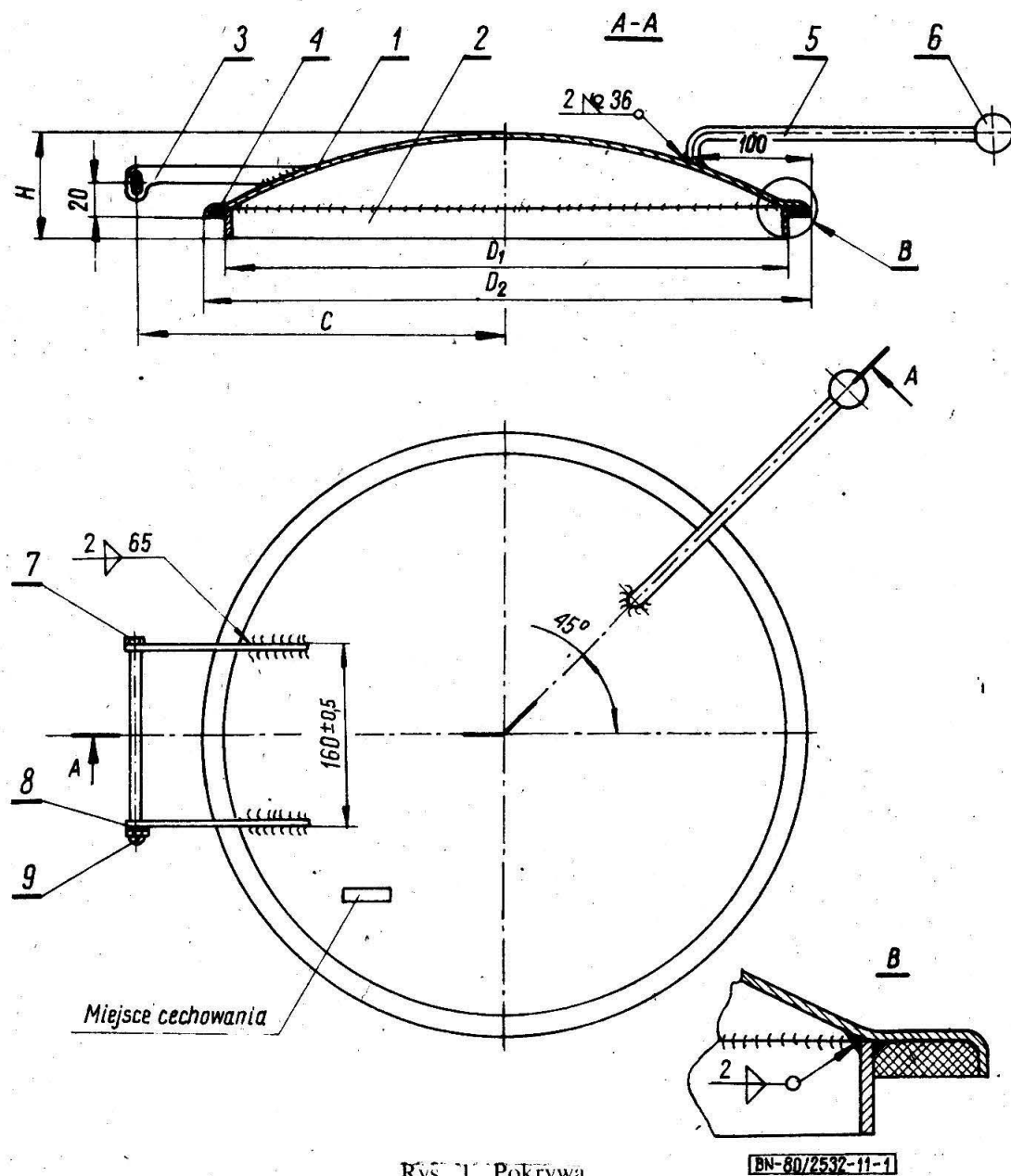
B — ze stali OH17N4G8 (tylko dla zbiorników na serwatkę).

**2.3. Przykład oznaczenia pokrywy rodzaju 400, odmiany A:**

POKRYWA 400 A BN-80/2532-11

## 3. WYMAGANIA

**3.1. Wymiary w mm — wg rys. 1 ÷ 7 i tabl. 1 ÷ 6.**



Rys. 1. Pokrywa

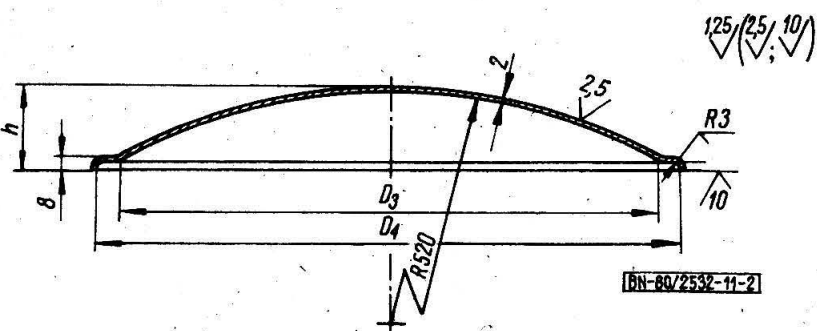
Zgłoszona przez Instytut Maszyn Spożywczych  
Ustanowiona przez Dyrektora Instytutu Maszyn Spożywczych dnia 10 września 1980 r.  
jako norma obowiązująca od dnia 1 kwietnia 1981 r.  
(Dz. Norm. i Miar nr 23/1980 poz. 94)

Tablica 1

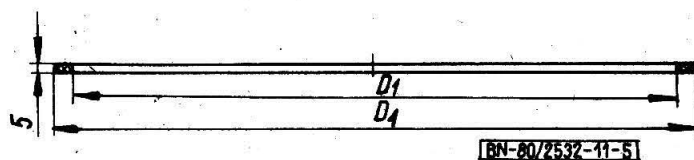
Rodzaj	$D_1$	$D_2$	$C$	$H$
	mm			
400	385	419	255	62
500	495	529	338	87

Tablica 4

Rodzaj	$\alpha$
	.....°
400	15
500	22



Rys. 2. Czasza



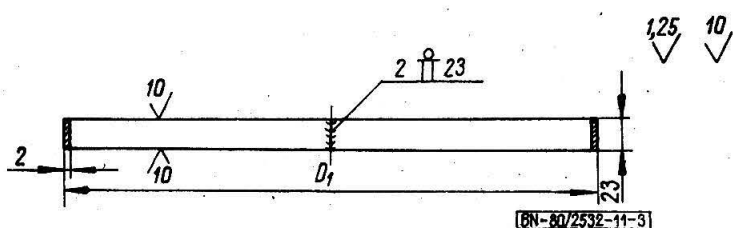
Rys. 5. Uszczelka

Tablica 5

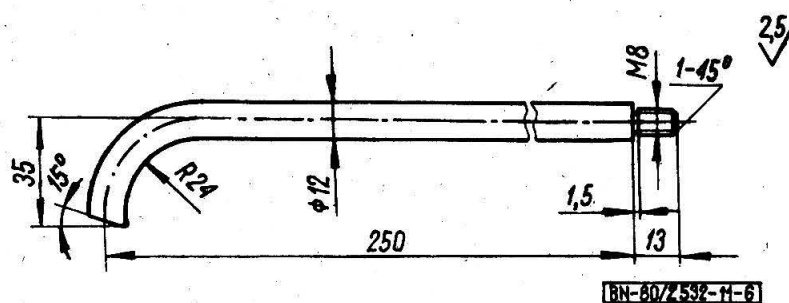
Rodzaj	$D_1$	$D_4$
	mm	
400	385	415
500	495	525

Tablica 2

Rodzaj	$D_3$	$D_4$	$h$
	mm		
400	331	415	45
500	491	525	70



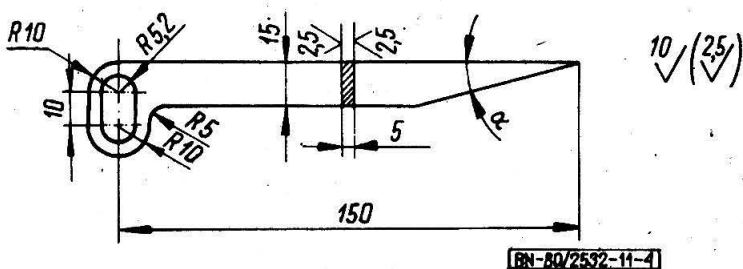
Rys. 3. Pierścień



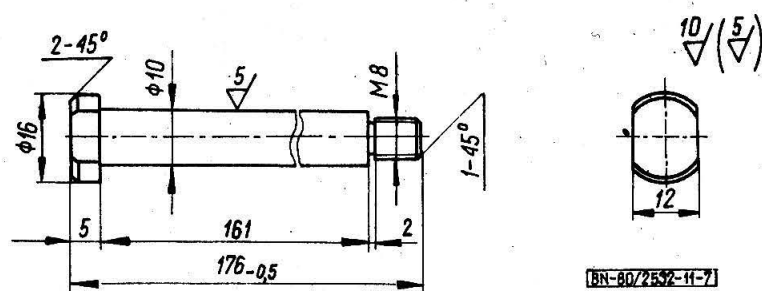
Rys. 6. Uchwyt

Tablica 3

Rodzaj	$D_1$
	mm
400	385
500	495



Rys. 4. Ucho



Rys. 7. Sworzeń

3.2 Wyszczególnienie części i materiał — wg tabl. 6.

3.3. Wykonanie. Ostre krawędzie powinny być załusowane, spoiny szlifowane, uszczelka przyklejona do czaszy.

Odchyłki wymiarów nietolerowanych powinny odpowiadać szeregowi odchyłek zaokrąglonych średniokładnych wg PN-78/M-02139.

3.4. Cechowanie. Na pokrywie, w miejscu oznaczonym na rysunku, należy umieścić w sposób trwały i widoczny co najmniej:

- nazwę lub znak wytwórni,
- oznaczenie wg 2.3 (bez części słownej).

Tablica 6

Nr części na rys. 1	Nazwa części	Liczba sztuk	Materiał		Wymiary wg
			odmiana A	odmiana B	
1	Czasza	1	1H18N9T wg PN-71/ H-86020	OH17N4G8 wg PN-71/ H-86020	rys. 2
2	Pierścienie	1			rys. 3
3	Ucho	2	OH17T wg PN-71/H-86020		rys. 4
4	Uszczelka	1	guma 65°Sh wg BN-78/6616-16		rys. 5
5	Uchwyt	1	OH17T wg PN-71/H-86020		rys. 6
6	Gałka kulista B 32	1	tworzywo termoutwardzalne wg PN-75/C-89270		PN-63/M-56170
7	Sworzeń	1	H17 wg PN-71/H-86020		rys. 7
8	Podkładka sprężysta Z8,2 Fe/Zn9c	1	wg PN-77/M-82008		PN-77/M-82008
9	Nakrętka kołpakowa M8	1	H17 wg PN-71/H-86020		PN-75/M-82181
Całkowita masa pokrywy rodzaju 400 — około 3,7 kg, rodzaju 500 — około 5,1 kg.					

K O N I E C

## INFORMACJE DODATKOWE

1. Instytucja opracowująca normę — Ośrodek Badawczo-Rozwojowy Aparatury Mleczarskiej, Warszawa.

## 2. Normy związane

PN-71/H-86020 Stal odporna na korozję (nierdzewna i kwasoodporna). Gatunki

PN-78/M-02139 Odchyłki wymiarów nietolerowanych

PN-63/M-56170 Gałki kuliste

PN-77/M-82008 Podkładki sprężyste

PN-75/M-82181 Nakrętki kołpakowe

PN-75/C-89270 Tworzywa sztuczne. Tworzywa fenolowe

BN-78/6616-16 Niewulkanizowane i wulkanizowane płyty gumowe na uszczelki i inne wyroby kontaktujące się z mlekiem i jego przetworami

3. Symbol wg SWW — 0789-24.

4. Autorzy projektu normy — mgr inż. Andrzej Nowicki, inż. Mariusz Łukasik — Ośrodek Badawczo-Rozwojowy Aparatury Mleczarskiej, Warszawa.

5. Przykładowe rozwiązanie mocowania pokrywy do zbiornika wg rysunku. Rozwiązanie konstrukcyjne wsporników mocujących pokrywę ustala konstruktor w zależności od konstrukcji zbiornika.

