

MASZYNY I URZĄDZENIA PRZEMYSŁU SPOŻYWCZEGO OGÓLNEGO ZASTOSOWANIA	NORMA BRANŻOWA	BN-72
	Elementy armatury zbiorników Włazy stalowe owalne 400x500 mm na ciśnienie 4,1 kG/cm ² i temperaturę 100°C	2532-05
		Grupa katalogowa IV 70

1. Przedmiot normy. Przedmiotem normy są włazy stalowe owalne 400x500 mm na ciśnienie 4,1 kG/cm² (402 kN/m²) i temperaturę 100°C (373,15 K) stosowane do zbiorników dla przemysłu spożywczego.

2. Normy związane

- PN-51/H-74385 Rurociągi. Materiały do wyrobu uszczelnień
- PN-72/H-84020 Stal węglowa konstrukcyjna zwykłej jakości ogólnego przeznaczenia. Gatunki
- PN-71/H-86020 Stal odporna na korozję (nierdzewna i kwasoodporna) Gatunki
- PN-67/H-87025 Mosiądz do przeróbki plastycznej. Gatunki
- PN-69/M-82001 Zawleczki
- PN-67/M-82006 Podkładki okrągłe dokładne
- PN-58/M-82155 Nakrętki sześciokątne wysokie dokładne
- PN-60/M-82163 Śruby dwustronne średniokokładne o długości części wkręcanej 1,25d
- PN-63/M-83001 Sworznie bez łba
- BN-66/2212-09 Aparatura chemiczna. Uchwyty ręczne kłamrowe

3. Rodzaje. W zależności od zastosowania różni się dwa rodzaje włązów:

- S - właz do zbiorników ze stali węglowej,
K - właz do zbiorników ze stali kwasoodpornej.

4. Odmiany. W zależności od wysokości pierścienia rozróżnia się trzy odmiany włązów:

- 60 - właz o wysokości pierścienia 60 mm, przeznaczony do zbiorników w zakresie średnic ponad 2200 mm,

80 - właz o wysokości pierścienia 80 mm, przeznaczony do zbiorników w zakresie średnic 1500 ÷ 2200 mm,

100 - właz o wysokości pierścienia 100 mm, przeznaczony do zbiorników w zakresie średnic 1200 ÷ 1500 mm.

5. Przykład oznaczenia włązu owalnego 400 x 500 rodzaju S odmiany 60:

WŁAZ OWALNY 400x500 S 60 BN-72/2532-05

6. Wymiary włązu oraz części składowych w mm - wg rysunków na str. 2 ÷ 5 i tabl. 1.

Tablica 1

Rodzaj	Odmiana	L	l	Orientacyjna masa kg
		mm		
S i K	60	60	140	52,3
	80	80	160	57,1
	100	100	180	62,0

7. Wyszczególnienie części i wymagania dotyczące części - wg tabl. 2 na str. 2.

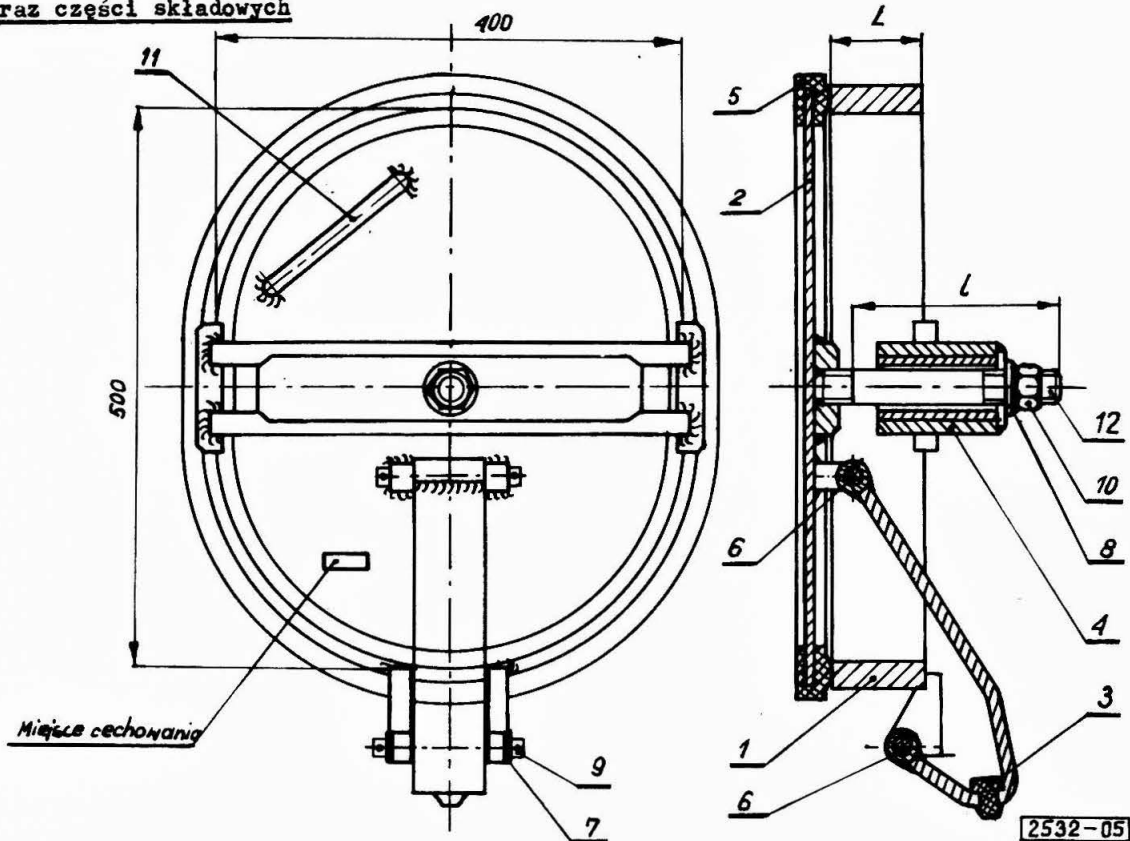
8. Cechowanie. Na pokrywie włązu, w miejscu oznaczonym na rysunku, należy umieścić w sposób trwały i wyraźny co najmniej:

- a) nazwę lub znak wytwórni,
b) oznaczenie wg 5 bez części słownej.

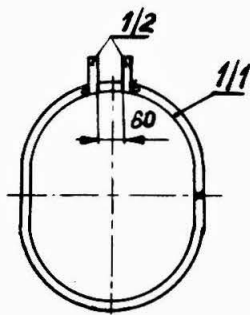
K O N I E C

Centralne Biuro Konstrukcyjne Przemysłu Spożywczego
Ustanowiona przez Dyrektora Zjednoczenia Budowy i Montażu Maszyn Przemysłu Spożywczego dnia 23 listopada 1972 r.
jako norma obowiązująca w zakresie dokumentacji technicznej i produkcji od dnia 1 kwietnia 1973 r.
(Dz. Norm. i Miar nr 5/1973 poz. 12)

Wymiary wiazu oraz części składowych

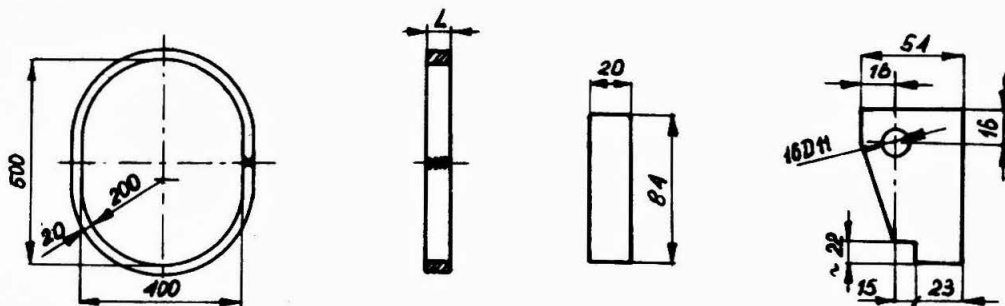


1

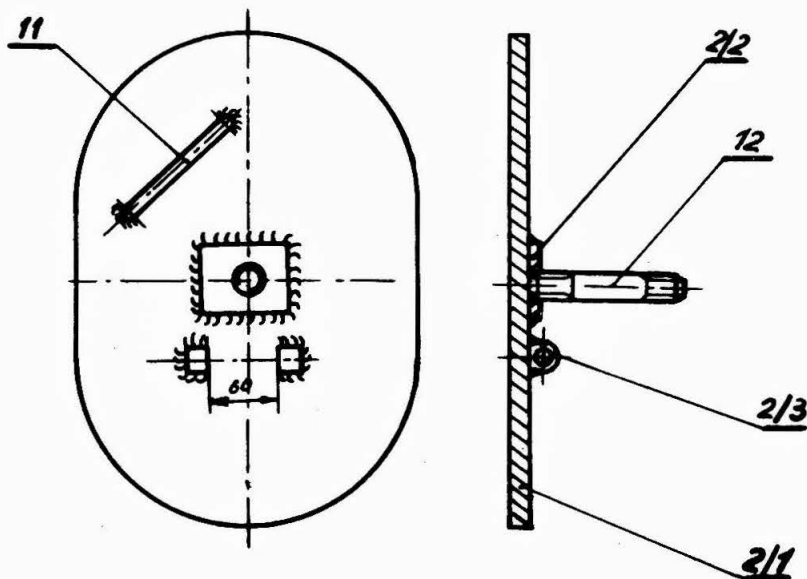


1/1

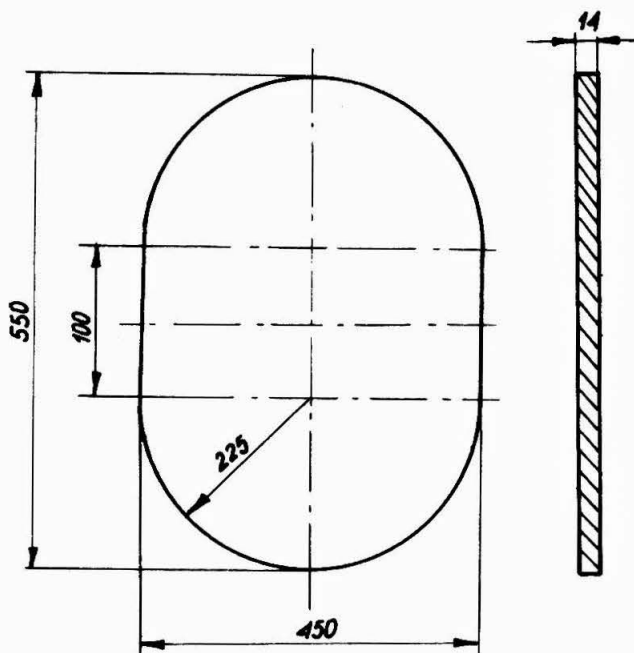
1/2



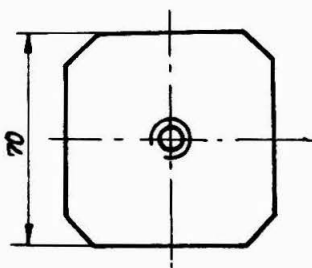
2



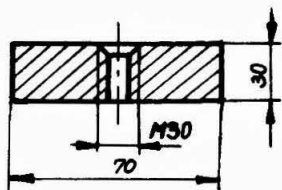
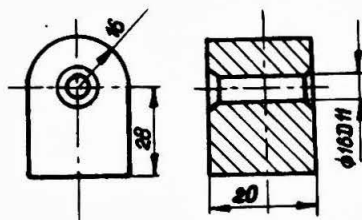
2/1



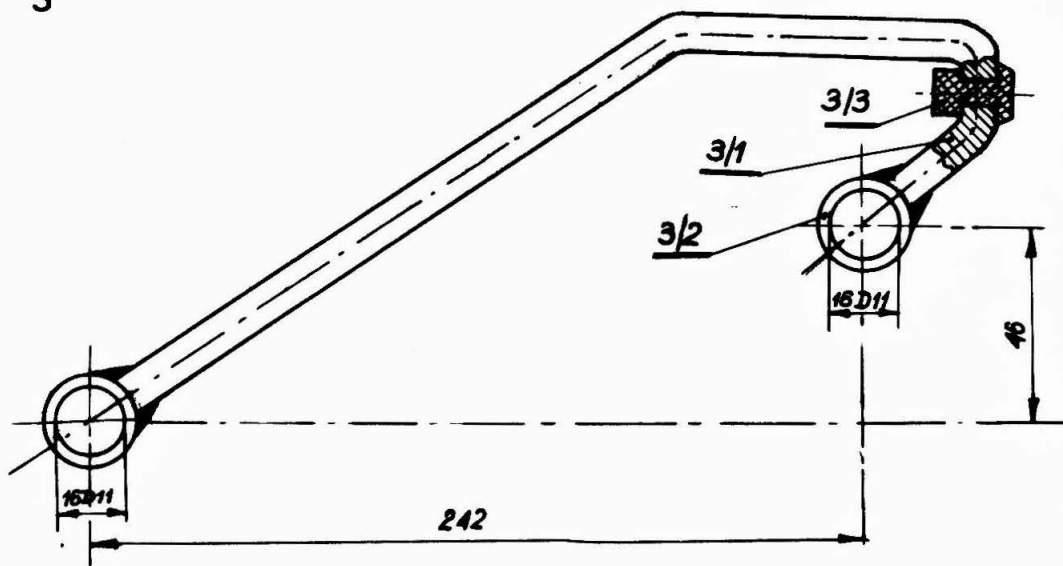
2/2



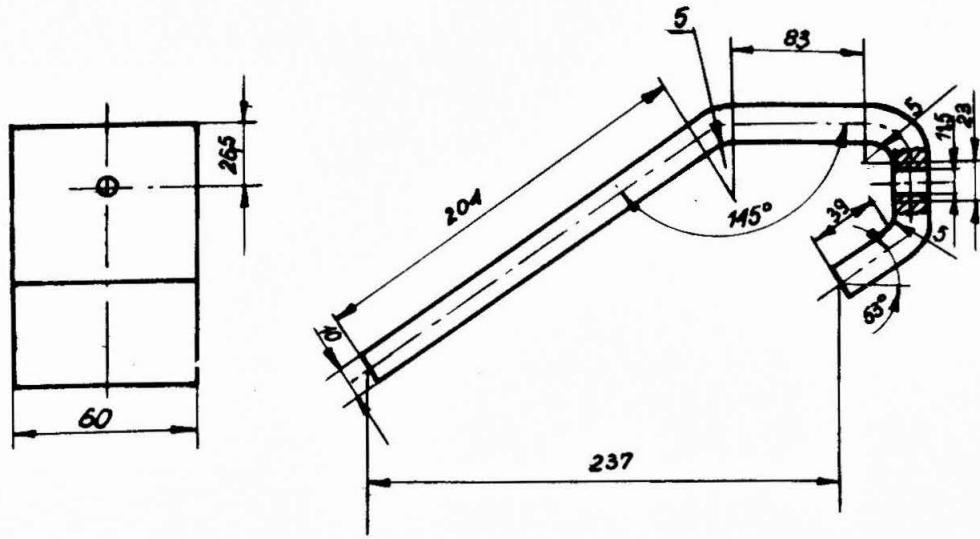
2/3



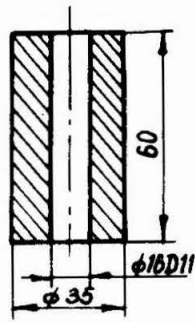
3



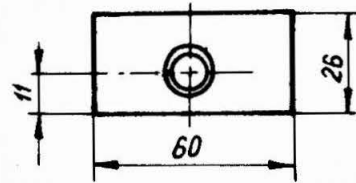
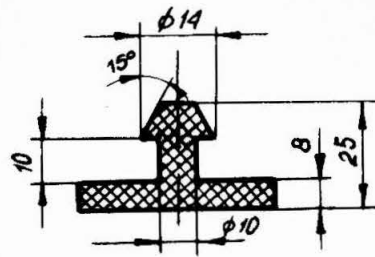
3/1



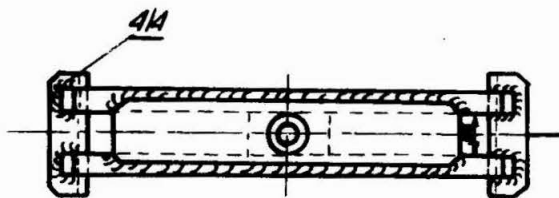
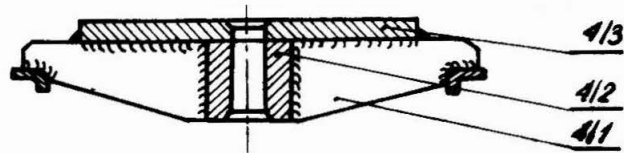
3/2



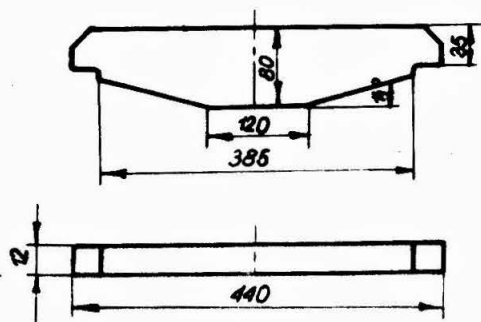
3/3



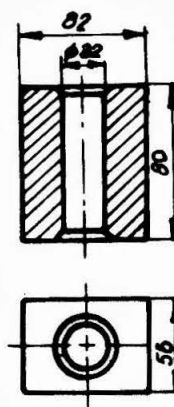
4



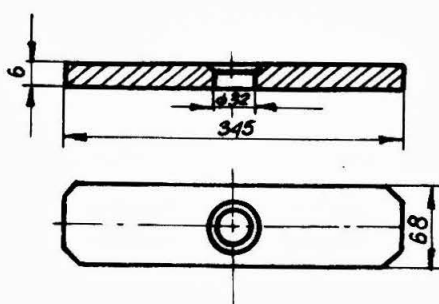
4/1



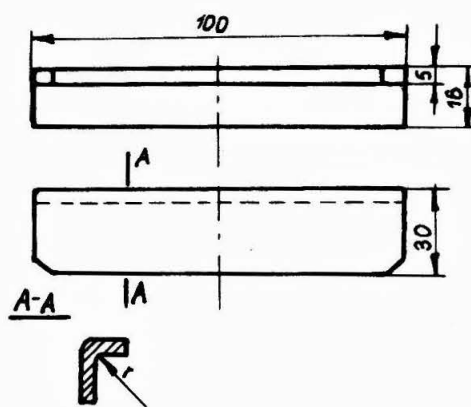
4/2



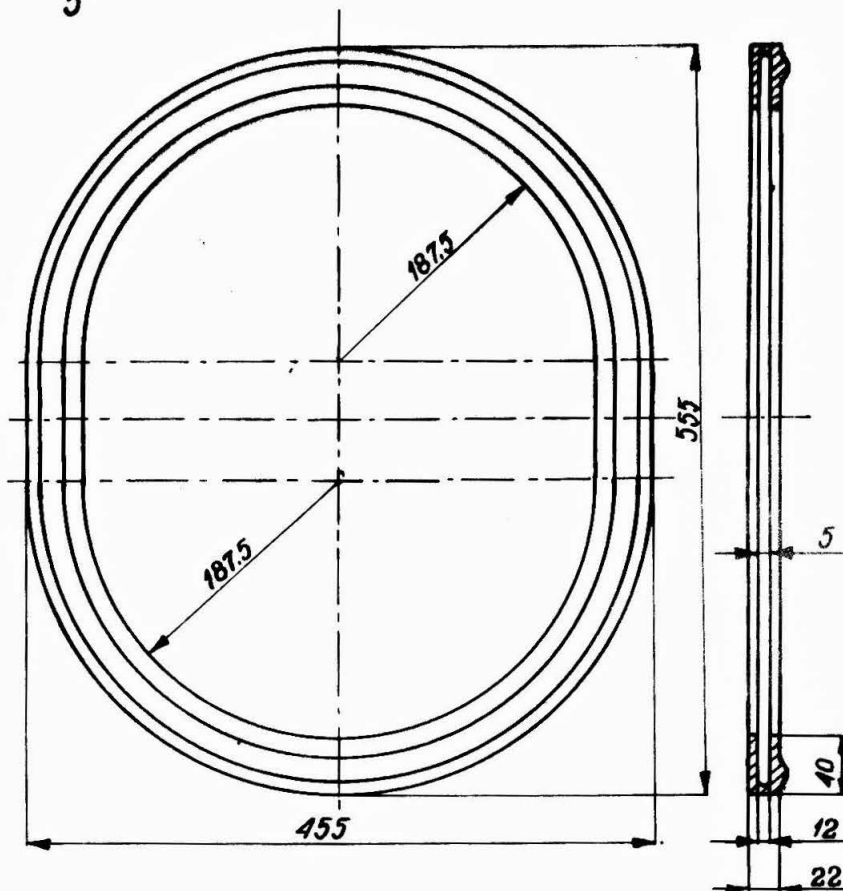
4/3



4/4



5



Tablica 2

Numer zespołu	Nazwa zespołu	Numer części wg rysunku	Nazwa części	Liczba sztuk w zespole	Materiał		Inne wymagania	Orientacyjna masa 1 sztuki kg
					Rodzaj S	Rodzaj K		
1	Pierścień kompletny	1/1	Pierścień	1	St3Sx PN-61/H-84020	1H18N9T PN-71/H-86020	-	dla L= 60 14,6 L= 80 19,4 L=100 24,3
		1/2	Zaczep pierścienia	2	St3S PN-61/H-84020	St3S PN-61/H-84020		0,47
2	Pokrywa kompletna	2/1	Pokrywa	1	St3S PN-61/H-84020	1H18N9T PN-71/H-86020	-	18,8
		2/2	Płytką	1	St3S PN-61/H-84020	St3S PN-61/H-84020		0,5
		2/3	Zaczep pokrywy	2	St3S PN-61/H-84020	St3S PN-61/H-84020		0,15
3	Pałak kompletny	3/1	Pałak	1	St3x PN-61/H-84020	St3Sx PN-61/H-84020	-	1,9
		3/2	Tulejka	2	St3S PN-61/H-84020	St3S PN-61/H-84020		0,24
		3/3	Podkładka	1	GS PN/H-74385	GS PN/H-74385		0,1
4	Jarzmo	4/1	Belka	2	St3SY PN-61/H-84020	St3SY PN-61/H-84020	-	2,1
		4/2	Kostka wzmacniająca	1	St3S PN-61/H-84020	St3S PN-61/H-84020		2,4
		4/3	Nakładka	1	St3SY PN-61/H-84020	St3SY PN-61/H-84020		1,12
		4/4	Stopka jarzma	2	St3SY PN-61/H-84020	St3SY PN-61/H-84020		0,18
-	-	5	Uszczelka	1	Guma spożywcza		temp. 100°C twar. 45÷50°Sh	1,4
		6	Sworzeń 16 × 125/111	2	St3 PN-61/H-84020	St3 PN-61/H-84020	wymiary wg PN-63/M-83001	0,19
		7	Podkładka okrągła 17	4	M059 PN-67/H-87025	M059 PN-67/H-87025	wymiary wg PN-67/M-82006	0,012
		8	Podkładka okrągła 31	1	M059 PN-67/H-87025	M059 PN-67/H-87025	wymiary wg PN-67/M-82006	0,072
		9	Zawlecza 4 × 25	4	M059 PN-61/H-87025	M059 PN-67/H-87025	wymiary wg PN-69/M-82001	0,003
		10	Nakrętka M30	1	St3 PN-61/H-84020	St3 PN-61/H-84020	wymiary wg PN-58/M-82155	0,27
		11	Uchwyt	1	St3Sx PN-61/H-84020	St3Sx PN-61/H-84020	wymiary wg BN-66/2212-09	1,85
		12	Śruba dwustronna M30	1	St3 PN-61/H-84020	St3 PN-61/H-84020	wymiary wg PN-60/M-82163	dla l=140 0,90 l=160 1,02 l=180 1,13