

URZĄDZENIA WIERTNICTWA GEOLOGICZNO- -POSZUKIWAW- CZEGO I ROZPOZNAW- CZEGO	NORMA BRANŻOWA	BN-73
	Wiercenia małosrednicowe Sprzęt ratunkowy Tuty do rur płuczkowych, zworników i złączników	1794-04
		43 Grupa katalogowa IV 41)

1. Przedmiot normy. Przedmiotem normy są tuty przeznaczone od chwytania na zewnętrzne powierzchnie rur płuczkowych, zworników i złączników podczas robót ratunkowych w otworze wiertniczym.

Tuty do rur płuczkowych, zworników i złączników są ujęte w SWW symbolem 0724-9 jako maszyny, urządzenia i narzędzia wiertnicze pozostałe.

2. Normy związane

PN-60/G-02027 Wiertnictwo. Gwinty stożkowe o zbieżności 1:16 i kącie rozwarcia 60°. Zarys

PN-69/G-02038 Wiertnictwo. Gwinty walcowe trapezowe symetryczne o kącie rozwarcia 10° i skoku 6,35 mm. Wymiary i tolerancje

PN-66/G-02039 Wiercenia obrotowe małosrednicowe. Gwinty narzędziowe. Wymiary i tolerancje

PN-71/G-02050 Wiercenia obrotowe normalnośrednicowe. Połączenia gwintowe. Gwinty narzędziowe przewodu wiertniczego

BN-70/1794-01 Wiertnictwo. Sprzęt ratunkowy. Gwintowniki do rur okładzinowych i rdzeniowych

3. Rodzaje. W zależności od rodzaju gwintu rozróżnia się dwa rodzaje tut:

A — tuta z gwintem walcowym TrP,

B — tuta z gwintem narzędziowym stożkowym.

4. Odmiany. W każdym rodzaju rozróżnia się dwie odmiany tut:

P — tuta z gwintami prawymi,

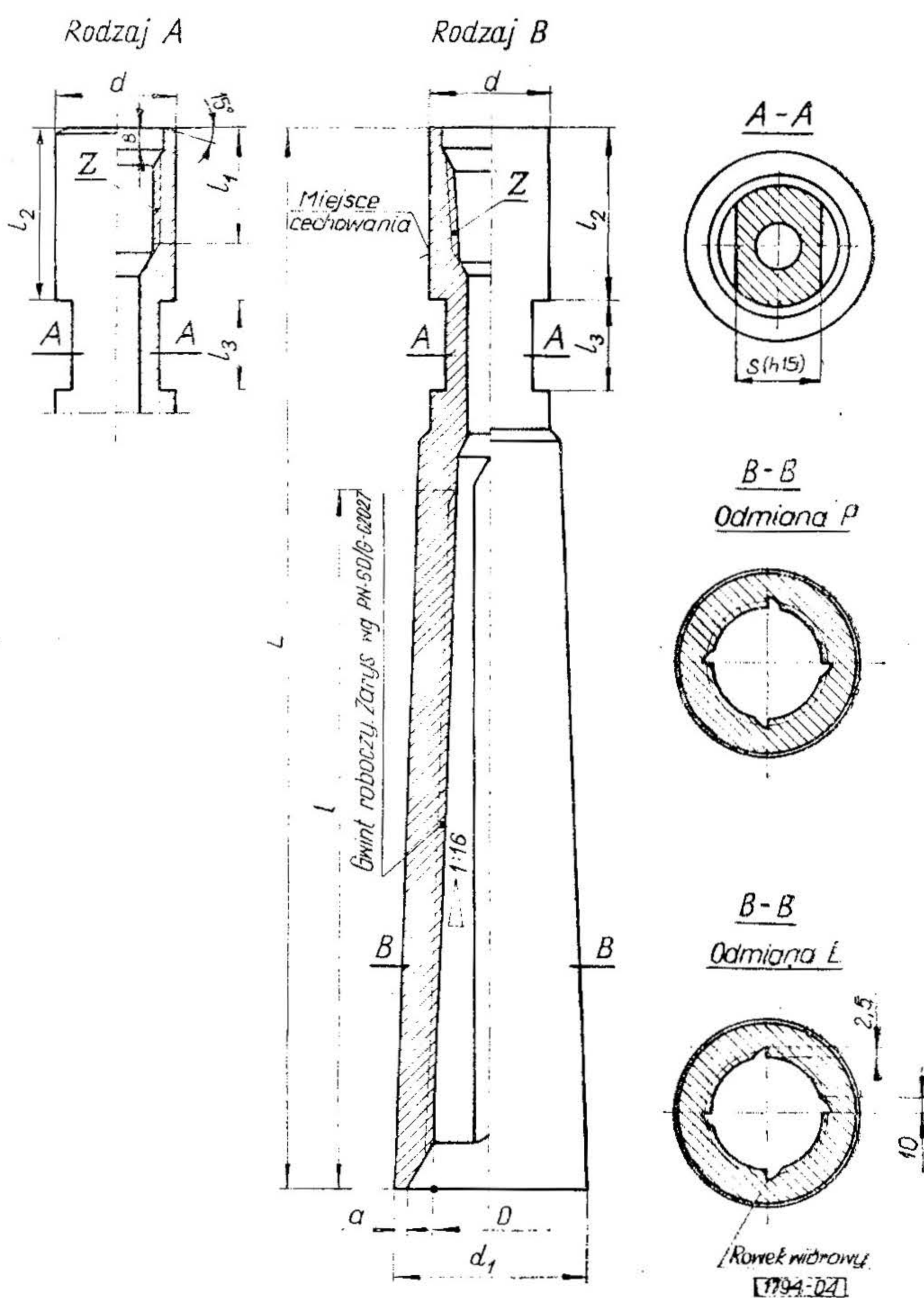
L — tuta z gwintami lewymi.

¹⁾ Symbol wg SWW: 0724-9.

5. Przykład oznaczenia tuty rodzaju A, odmiany P, o wielkości znamionowej 42:

TUTA AP 42 BN-73/1794-04

6. Główne wymiary — wg rysunku i tablicy.



Przykładowa konstrukcja tuty

Ośrodek Badawczo-Rozwojowy Techniki Geologicznej

Ustanowiona przez Prezesa Centralnego Urzędu Geologii dnia 8 grudnia 1973 r. jako norma obowiązująca w zakresie produkcji od dnia 1 lipca 1974 r. (Dz. Norm. i Miar nr 8/1974 poz. 21)

Wielkość znamionowa	<i>d</i>	<i>d</i> ₁	<i>D</i>	<i>l</i>	<i>l</i> ₁	<i>l</i> ₂	<i>l</i> ₃	<i>a</i>	<i>S</i>	<i>L</i>	Gwint Z	Liczba skoków gwintu roboczego	Liczba rowków wiórowych
	mm												
42	42	59	46	325	45	57	35	3,5	30	450	TrP 34 PN-69/ G-02038	10	4
	56				—	70	32		41	470	N 42 PN-66/ G-02039		
51	51	73	56	400	50	62	40	5	36	460	TrP 42 PN-69/ G-02038		
	65	75	60		—	85			46	570	N 51 PN-66/ G-02039		
60,3	80	89	70	535	—	110	50	6,5	60	745	N 2 3/8 WP PN-71/ G-02050	8	5
64	64				55	67	45		50	690	TrP 54 PN-69/ G-02038		
		73	95	105	85	550	—	120	60	7	70		

7. Pozostałe wymagania, konserwacja i badania — wg BN-70/1794-01.

KONIEC

INFORMACJE DODATKOWE do BN-73/1794-04

Istotne zmiany w stosunku do PN-63/G-57741

- a) dostosowano tutaj do zworników i złączników,
b) zastosowano znormalizowane połączenia gwintowe,

c) skasowano wymiary, które nie mają charakteru unifikacyjnego.

Dotychczas obowiązująca PN-63/G-57741 zostaje unieważniona z dniem 1 lipca 1974 r.