

EKSPLOATACJA ZŁÓŻ ROPY NAFTOWEJ I GAZU ZIEMNEGO	NORMA BRANŻOWA	BN-78
	Eksploatacja złóż ropy naftowej Maszt eksploatacyjny Wymagania	0486-25
		Grupa katalogowa IV 43

1. Przedmiot normy. Przedmiotem normy jest maszt eksploatacyjny stosowany przy eksploatacji złóż ropy naftowej.

2. Zakres stosowania normy. Norma obowiązuje w zakresie opracowywania dokumentacji technicznej.

3. Określenia — wg PN-76/G-01350.

4. Przykład oznaczenia masztu eksploatacyjnego (ME) o udźwigu nominalnym 63 kN i wysokości 12,5:

MASZT EKSPLOATACYJNY ME 63/12,5
BN-78/0486-25

5. Przykładowa konstrukcja — według rysunku na str. 2.

6. Główne parametry i wymiary — według tabelicy.

Oznaczenie masztu	Udźwig nominalny	Wysokość masztu h
	kN	m
ME 63/12,5	63	12,5
ME 63/17	63	17
ME 125/17	125	
ME 125/21	125	21

7. Minimalna średnica liny — 14 mm.

8. Materiał — według dokumentacji technicznej.

9. Wykonanie. Maszt eksploatacyjny powinien być wykonany zgodnie z dokumentacją techniczną.

10. Konserwacja. Łożyska należy smarować zgodnie z instrukcją wytwórni. Pozostałe powierzchnie masztu należy pokryć środkami antykorozyjnymi.

11. Transport. Elementy masztu eksploatacyjnego transportuje się dowolnymi środkami transportu po uprzednim zabezpieczeniu ich przed przemieszczeniem i uszkodzeniami mechanicznymi.

12. Cechowanie. Na każdym maszcie eksploatacyjnym, w miejscu oznaczonym na rysunku, należy zgodnie z PN-61/G-06200 umieścić następujące dane:

a) oznaczenie wg p. 4, bez części słownej i numeru normy,

b) kolejny numer fabryczny łamany przez dwie ostatnie cyfry roku wykonania,

c) znak wytwórni,

d) znak kontroli technicznej.

KONIEC

INFORMACJE DODATKOWE

1. Instytucja opracowująca normę — Instytut Górnictwa Naftowego i Gazownictwa w Krakowie.

2. Normy związane

PN-76/G-01350 Eksploatacja złóż ropy naftowej i gazu ziemnego. Nazwy i określenia

PN-61/G-06200 Wiertnictwo. Cechowanie sprzętu

BN-72/0486-07 Eksploatacja złóż ropy naftowej i gazu ziemnego. Wielokrażki

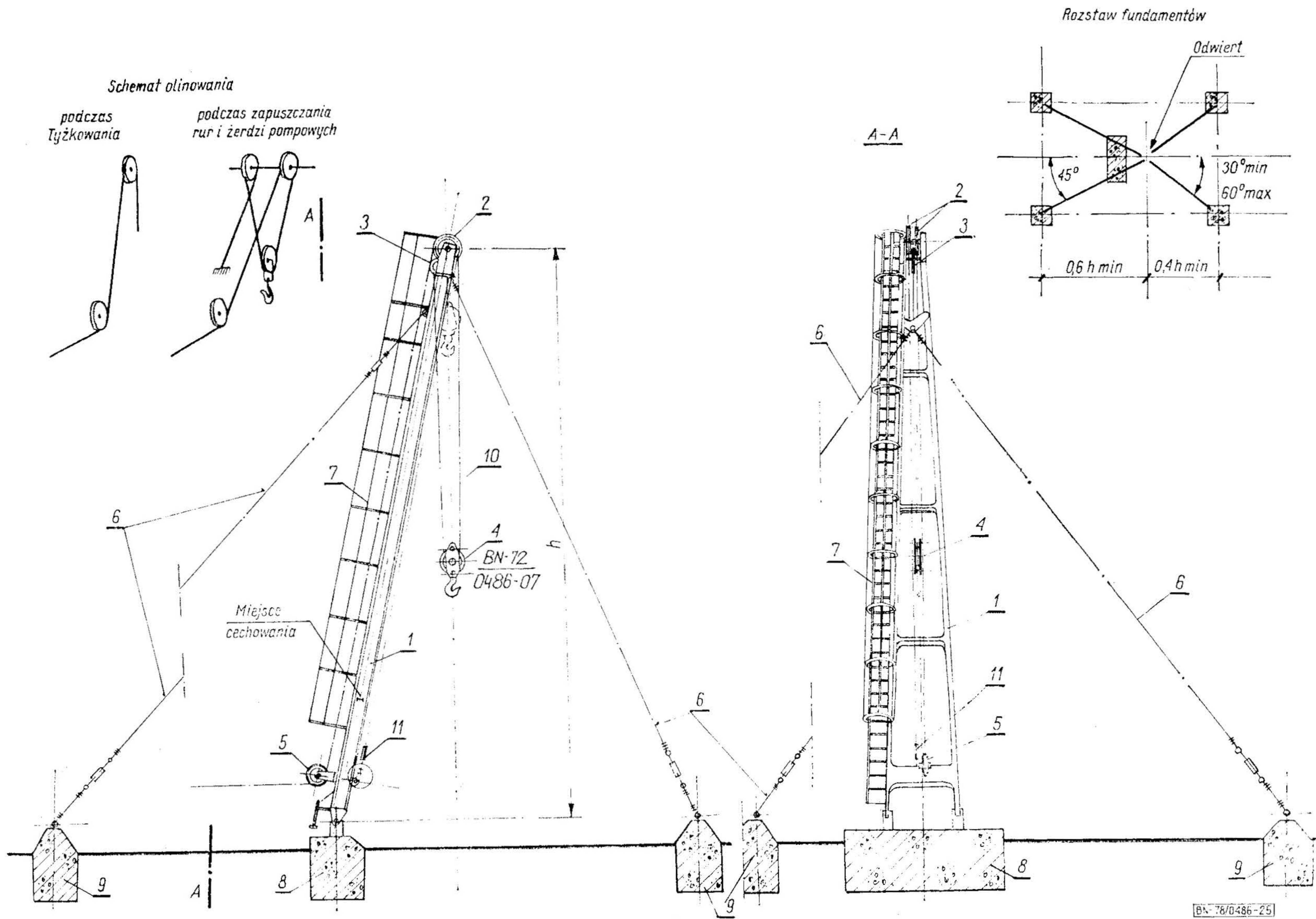
3. Normy zagraniczne

USA API Std 4D Sixth. March 1967 Specification for portable masts — norma porównywalna w zakresie wymiarów rozstawu fundamentu pod odciąg.

4. Symbol wg SWW — 0725-7.

5. Autor projektu normy — inż. Karol Ziąbek — Instytut Górnictwa Naftowego i Gazownictwa — Kraków.

Instytut Górnictwa Naftowego i Gazownictwa
Ustanowiona przez Naczelnego Dyrektora Zjednoczenia Górnictwa Naftowego i Gazownictwa
dnia 3 czerwca 1978 r. jako norma obowiązująca od dnia 1 kwietnia 1979 r.
(Dz. Norm. i Miar nr 15/1978 poz. 67)



Przykładowa konstrukcja masztu eksploatacyjnego

- 1 — konstrukcja nośna, 2 — krążki wielokrążka, 3 — krążek do łyżkowania, 4 — wielokrążek dolny, 5 — krążek przewodnikowy, 6 — odciągi, 7 — drabina, 8 — fundament masztu, 9 — kotwica odciągów, 10 — liny, 11 — ciężarowskaz.