

ZAKŁADY MECHANICZNEGO WZBOGACANIA	N O R M A B R A N Ż O W A	<b>BN-84</b>
	Przenośniki kubetkowe odwadniające	<b>1751-02</b>
	<b>Podwójne człon</b> <b>łańcuchowe z kubetkami</b>	Zamiast BN-70/1751-02
	Główne wymagania	Grupa katalogowa 0441

**1. Przedmiot normy.** Przedmiotem normy są główne wymagania dotyczące podwójnych członów łańcuchowych z kubetkami, stosowanych w przenośnikach kubetkowych odwadniających, o parametrach podstawowych wg BN-82/1751-01.

**2. Wielkości** podwójnych członów łańcuchowych z kubetkami określa się nominalną szerokością kubetków —  $b_{nom}$  wg tabl. 1.

**3. Odmiany.** W zależności od przystosowania kubet-

ków do rodzaju nadawy, rozróżnia się dwie odmiany podwójnych członów łańcuchowych:

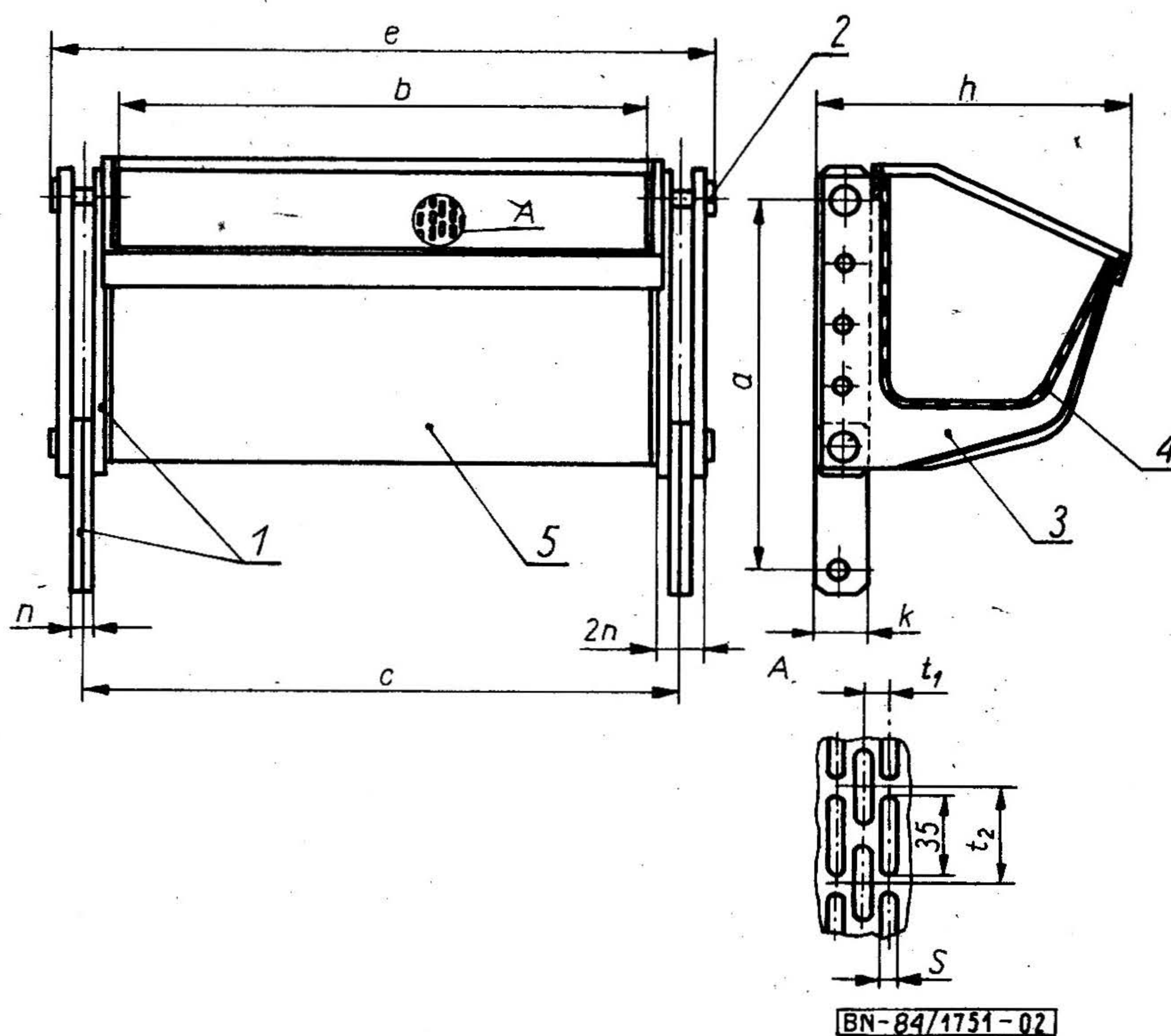
do nadawy z osadzarki miałowej — M,

do nadawy z osadzarki ziarnowej — Z.

**4. Przykład oznaczenia** podwójnego członu łańcuchowego z kubetkiem wielkości 800, odmiany M: PODWÓJNY CZŁON ŁAŃCUCHOWY Z KUBETKIEM 800 M

BN-84/1751-02

**5. Główne wymiary** w mm — wg rysunku i tabl. 1.



Tablica 1

$b_{nom}$	$a \pm 0,2$	$c$	$e$	$h$	$k$	$n$	$S$		Pojemność kubetka dm <sup>3</sup>	Masa, kg około
							dla odmiany			
							M	Z		
630	400	720	830	400	80	40	6	—	40	86
800	500	880	1010	500	90	50	6	8	80	140
1000		1080	1210						100	150
1250		1360	1490						125	170

Rozstawienie oczek sita ( $t_1, t_2$ ) wg PN-76/M-94060/03 w zależności od wymiaru oczka

Zgłoszona przez Centrum Mechanizacji Górnictwa KOMAG  
Ustanowiona przez Ministra Górnictwa i Energetyki dnia 20 grudnia 1984 r.  
jako norma obowiązująca od dnia 1 lipca 1985 r.  
(Dz. Norm. i Miar nr 3/1985 poz. 6)



## 6. Główne części i materiał — wg tabl. 2.

Tablica 2

Numer części na rysunku	Nazwa części	Materiał
1	Łubek	stal 40H wg PN-72/H-84030
2	Sworzeń	stal St6 wg PN-72/H-84020
3	Blacha boczna	stal 20G wg PN-75/H-84019
4	Sito o oczkach wydłużonych w układzie mijanym (m) wg PN-76/M-94060/03	
5	Blacha obciekowa	

## 7. Wykonanie

a) łubki — obrobione cieplnie do twardości  $55^{\pm} 60$  HRC,

b) sworznie — całkowicie obrobione, chropowatość powierzchni walcowej trzpienia nie powinna być większa od  $R_a = 5 \mu\text{m}$ ,

c) kubełek (części nr 3; 4 i 5) — spawany spoiną pachwinową ciągłą, wykonaną elektrodą klasy E432 wg PN-77/M-69433,

d) połączenie kubełka z ogniwami łańcucha — przez znitowanie łubków łańcucha z blachami bocznymi kubełka.

## 8. Dokładność wymiarów i montażu

a) dopuszczalne odchyłki wymiarów oczek w sicie wg PN-76/M-94060/03,

b) wymiary bez podania tolerancji na rysunku i w tabl. 1 powinny być dotrzymane z dokładnością Js14 wg PN-78/M-02139 (tabl. Z-2),

c) współosiowość otworów sworzniowych i równoległość osi obu ogniw łańcuchowych powinna być dotrzymana z dokładnością umożliwiającą łączenie członów bez potrzeby ich indywidualnego dopasowywania i zapewniającą swobodne przeginanie się członów na gwiazdach pod wpływem własnego ciężaru,

d) wszystkie łubki zmontowanego człona łańcuchowego powinny przylegać całą długością swego boku do płaszczyzny płyty montażowej.

9. Zabezpieczenie antykorozyjne. Podwójne człony łańcuchowe z kubełkami należy zabezpieczyć przed korozją.

K O N I E C

## INFORMACJE DODATKOWE

1. Instytucja opracowująca normę — Centrum Mechanizacji Górnictwa — KOMAG, Gliwice.

### 2. Istotne zmiany w stosunku do BN-70/1751-02

a) rozszerzono zakres wymagań, w związku z czym zmieniono podtytuł „Główne wymiary“ na „Główne wymagania“,

b) określenie i oznaczenie odmian przyjęto w zależności od rodzaju nadawy,

c) rysunek i wymiary przyjęto wg aktualnej konstrukcji.

### 3. Normy związane

PN-75/H-84019 Stal węglowa konstrukcyjna wyższej jakości ogólnego przeznaczenia. Gatunki

PN-72/H-84020 Stal węglowa konstrukcyjna zwykłej jakości ogólnego przeznaczenia. Gatunki

PN-72/H-84030 Stale stopowe konstrukcyjne. Gatunki

PN-78/M-02139 Odchyłki wymiarów nietolerowanych

PN-77/M-69433 Spawalnictwo. Elektrody stalowe otulone do spawania stali węglowych i niskostopowych

PN-76/M-94060/03 Sita z blach. Sita o oczkach wydłużonych

BN-82/1751-01 Przenośniki kubełkowe odwadniające. Parametry podstawowe

### 4. Normy zagraniczne

NRD TGL 26545/02 Ausrüstungen für Kaliindustrie. Schrägbecherwerke. Becherketten (1974)

### 5. Katalogi

KOMAG — katalog W 78.013K — Przenośniki kubełkowe odwadniające wielkości 630; 800 i 1000.

### 6. Symbol wg SWW — 0853-13.

7. Autor projektu normy — mgr inż. Sylwester Kmiecik — CMG — KOMAG.