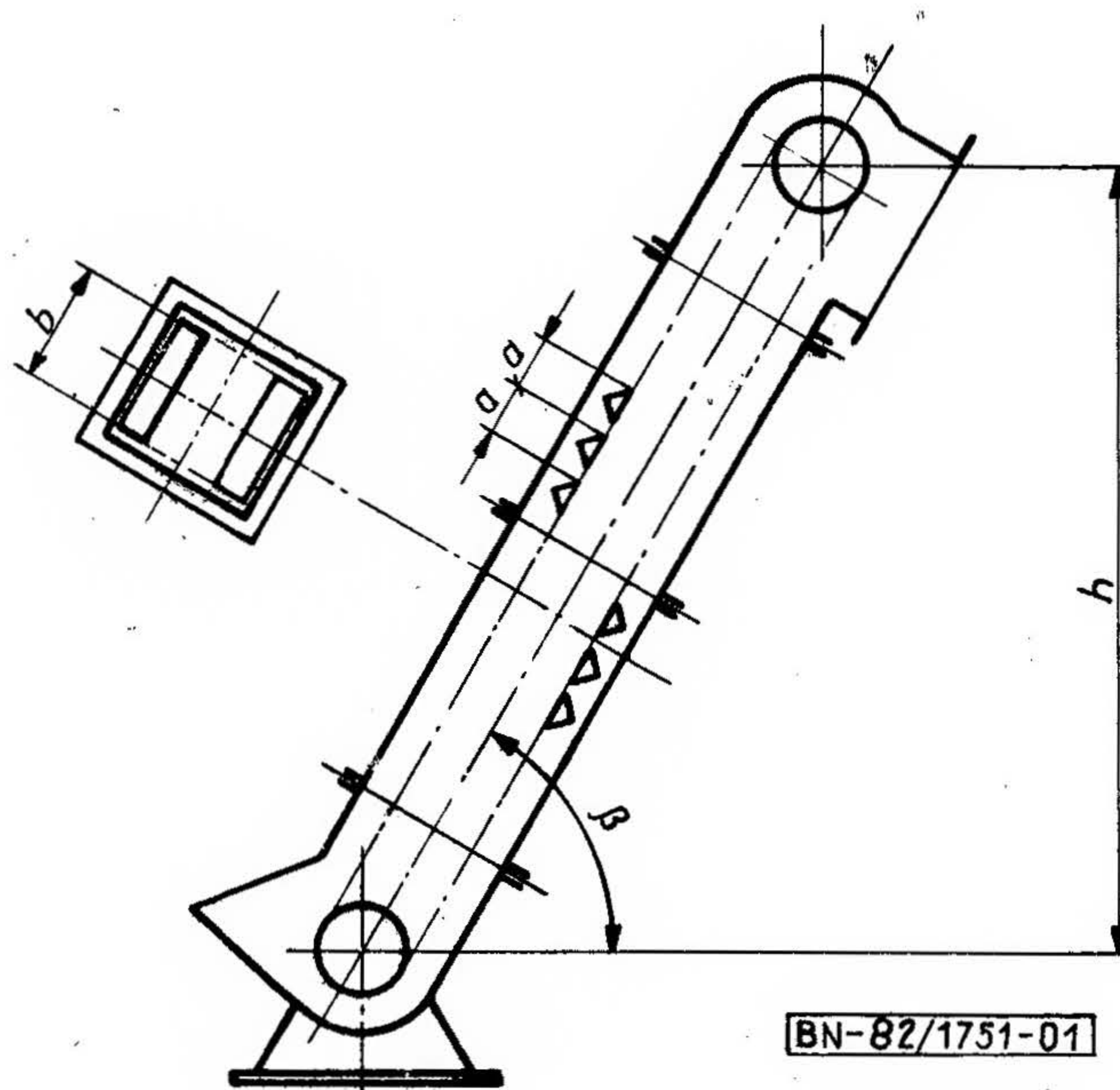


ZAKŁADY MECHANICZNEGO WZBOGACANIA	NORMA BRANŻOWA	BN-82
	Przenośniki kubelkowe odwadniające	1751-01
	Parametry podstawowe	Zamieść BN-70/1751-01
		Grupa katalogowa 0441

1. Przedmiot normy. Przedmiotem normy są parametry podstawowe przenośników kubelkowych odwadniających stosowanych w zakładach przeróbki mechanicznej węgla.

2. Parametry podstawowe - wg rysunku i tablicy.



Konstrukcja przykładowa dla określenia wymiarów

Parametr		Jednostka miary	Wartość liczbowa parametru				
nazwa	symbol						
Szerokość kubeków	b	mm	630	800	1000	1250	
Pojemność kubeków	V	dm ³	40	80	100	125	
Rozstaw kubeków	a	mm	400	500			
Prędkość przenoszenia	v	m/s	0,2 i 0,28				
Kąt pochylenia przenośnika	β	stopnie katowe	55 ÷ 75°				
Wysokość podnoszenia	h	m	do 28		do 20		
"Wydajność nominalna objętościowa	v = 0,2 m/s	Q ¹⁾	m ³ /h	56	90	112	140
	v = 0,28 m/s			80	125	160	200

1) Obliczono, w m³/h, wg wzoru $Q = 3600 \frac{V}{a} \cdot v \cdot \varphi$

w którym φ - współczynnik napełnienia kubka przyjęto równy 0,8.

Obliczone wydajności zaokrąglono do wartości liczb normalnych.

Wydajność rzeczywista może się różnić od wydajności nominalnej o ±10 %.

K O N I E C

Informacje dodatkowe

Zgłoszona przez Centrum Konstrukcyjno-Technologiczne Maszyn Górniczych
Ustanowiona przez Ministra Górnictwa i Energetyki dnia 13 kwietnia 1982 r.
jako norma obowiązująca od dnia 1 stycznia 1983 r.
(Dz. Norm. i Miar nr 12/1982 poz. 25)

INFORMACJE DODATKOWE1. Instytucja opracowująca normę - Centrum Konstruk-

cyjno-Technologiczne Maszyn Górniczych - KOMAG, Gliwice.

2. Istotne zmiany w stosunku do BN-70/1751-01

a) zakres normy ograniczono tylko do parametrów podstawowych pomijając dane techniczne, które stanowią treść katalogu,

b) uporządkowano szereg pojemności kubeków,

c) wydajność nominalną objętościową Q przyjęto jako parametr podstawowy orientujący o zdolności użytkowej przenośnika,

d) rysunki szczegółowe przenośnika zastąpiono rysunkiem uproszczonym, właściwym dla przyjętego zakresu normy.

3. Normy zagraniczne

NRD TGL 26545/01 Ausrüstungen für die Kali industrie. Schrägbechwerke. Hauptabmessungen. Hauptkennwerte (1974)

ZSRR ГОСТ 10445-77 Элеваторы ковшовые наклонные обезвоживающие. Технические условия

4. Katalogi

KOMAG - katalog W78.013-1K - Przenośniki kubekowe odwadniające

5. Symbol wg SWW - 0853-132.6. Autor projektu normy - mgr inż. Sylwester Kmiecik -

Centrum Konstrukcyjno-Technologiczne Maszyn Górniczych KOMAG, Gliwice.