

MASZyny I URZĄDZENIA DO TRANSPORTU	NORMA BRANŻOWA	BN-80
	Kolejki szynowe podwieszane typu SKL	1728-09
	Wózki nośne Podstawowe wymagania	Grupa katalogowa 0441

1. Przedmiot normy. Przedmiotem normy są podstawowe wymagania wózków nośnych o udźwigu 1300 kg, stosowanych w kolejkach szynowych podwieszanych typu SKL, przeznaczonych do transportu materiałów w podziemiach kopalń.

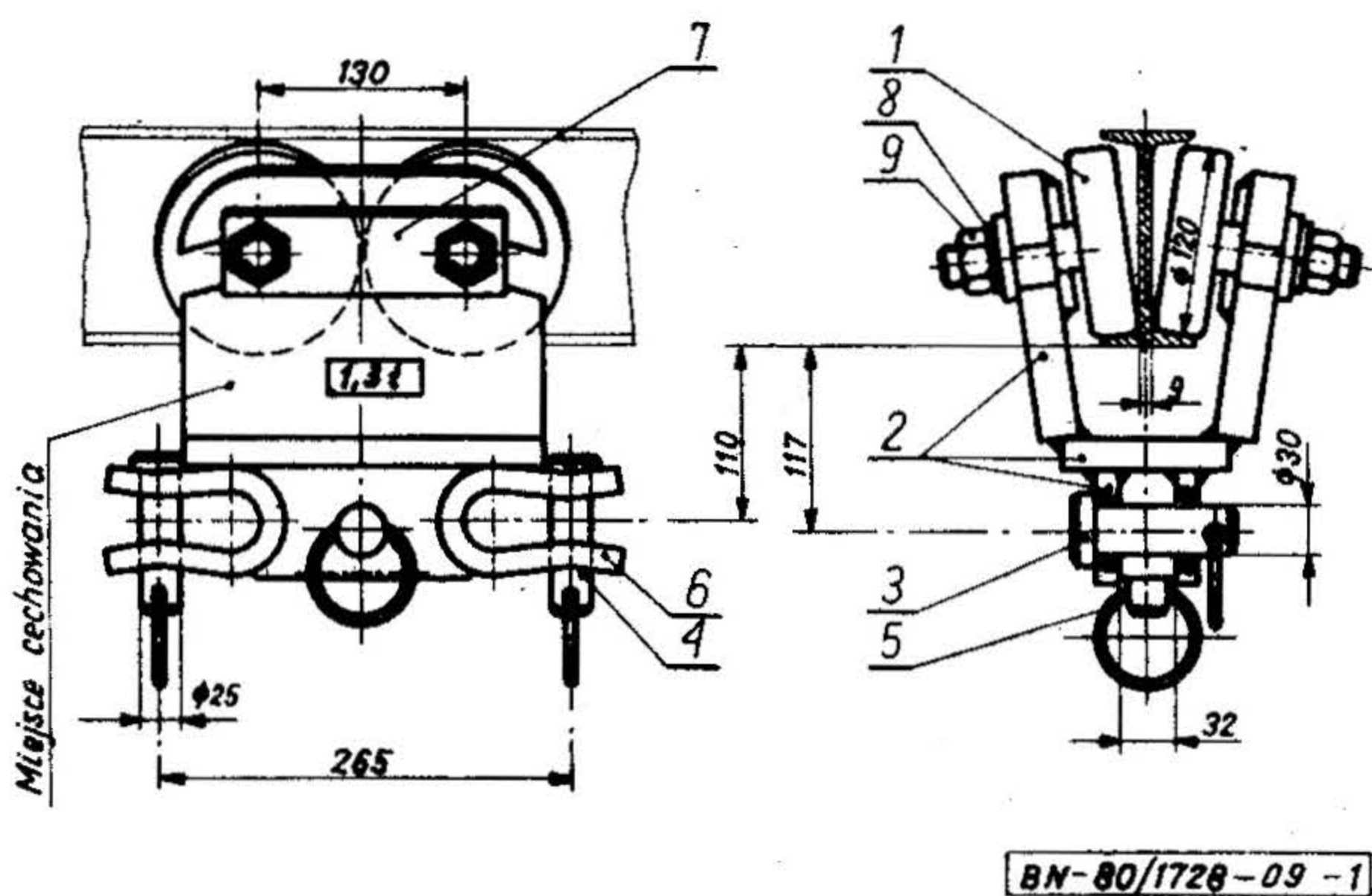
2. Podział. Rozróżnia się:

- wózek nośny bez prowadzenia — A (rys. 1),
- wózek nośny z prowadzeniem — B (rys. 2).

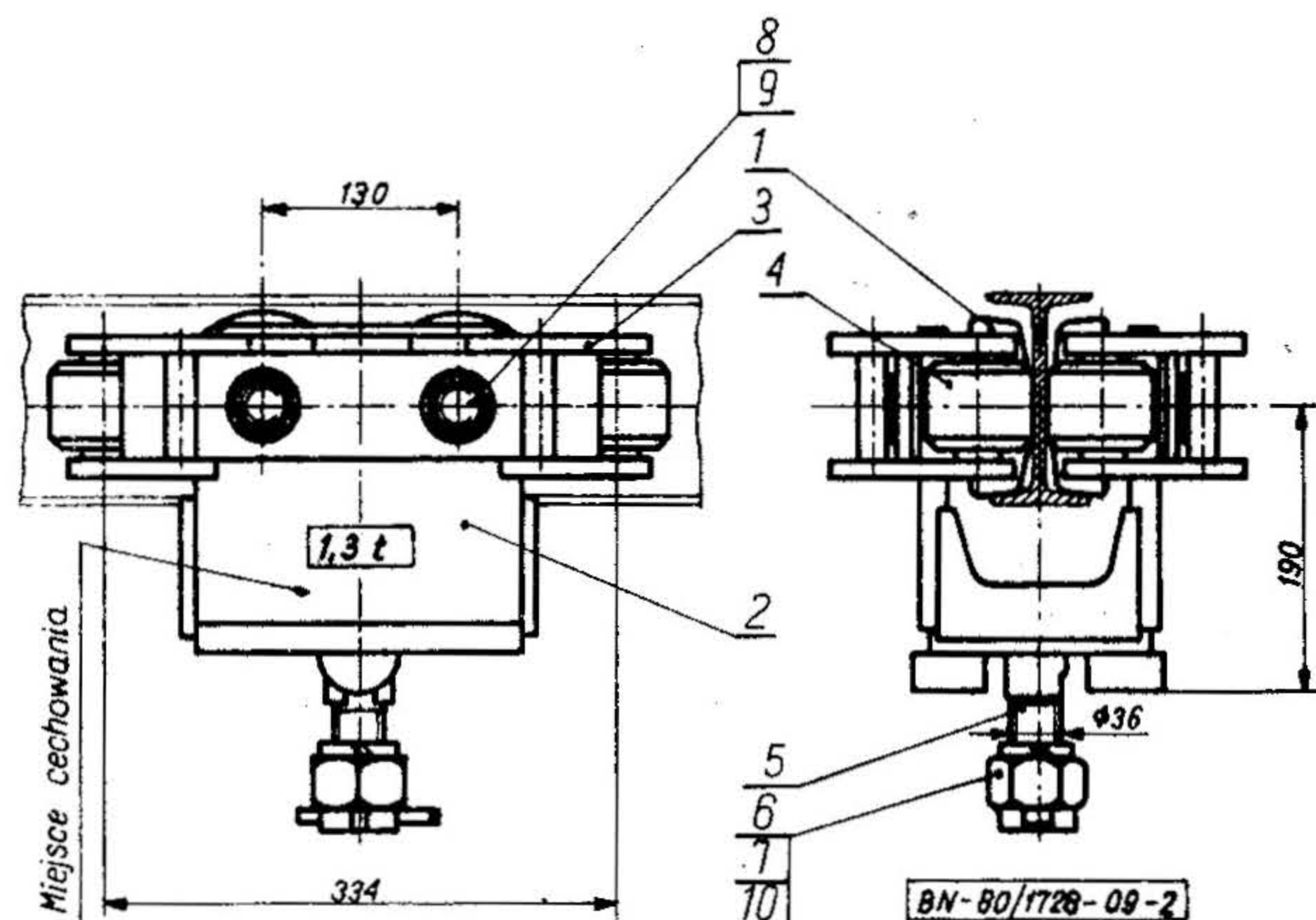
3. Przykład oznaczenia wózka nośnego bez prowadzenia (A):

WÓZEK NOŚNY A
BN-80/1728-09

4. Główne wymiary w mm — wg rys. 1 i 2.



Rys. 1



Rys. 2

Tablica 1

Nr części na rys. 1	Nazwa części	Wymiary	Materiał	
1	Koło jezdne (korpus)	wg dokumentacji technicznej	St6	wg PN-70/H-84020
2	Korpus wózka		St3	
3	Sworzeń $\varnothing 30$		St6	
4	Sworzeń $\varnothing 25$		50S2 wg PN-74/H-84032	
5	Pierścień zabezpieczający		18G2A atest wg PN-72/H-84018	
6	Zaczepek		St3S wg PN-72/H-84020	
7	Płaskownik			
8	Podkładka sprężysta	Z 24,5 wg PN-77/M-82008		
9	Nakrętka	M 24-5-II wg PN-75/M-82144		

Zgłoszona przez Centrum Konstrukcyjno-Technologiczne Maszyn Górniczych
Ustanowiona przez Ministra Górnictwa dnia 4 listopada 1980 r.
jako norma obowiązująca od dnia 1 lipca 1981 r.
(Dz. Norm. i Miar nr 1/1981 poz. 3)

Tablica 2

Nr części na rys. 2	Nazwa części	Wymiary	Materiał
1	Koło jezdne (korpus)	wg dokumentacji technicznej	L50II wg PN-80/H-83152
2	Korpus wózka		wg PN-72/H-84020
3	Zestaw kołowy		
4	Rolka		
5	Sworzeń $\varnothing 36$		St3S
			St6
			St5
6	Nakrętka	M24-5-II wg PN-75/M-82144	
7	Nakrętka koronowa	BM36-5-II wg PN-74/M-82148	
8	Podkładka sprężysta	Z 24,5	wg PN-77/M-82008
9		Z 36,5	
10	Zawlecзка	S 6,3×71 wg PN-76/M-82001	

5. Wyszczególnienie głównych części i wymagania dotyczące części — wg tabl. 1 i 2.

6. Wykonanie wózków oraz zabezpieczenie powłokami ochronnymi powinno być zgodne z dokumentacją techniczną.

7. Cechowanie. Każdy wózek powinien mieć trwałą cechę zawierającą:

- dopuszczalny udźwig,
- znak wytwórcy,
- znak kontroli technicznej,
- rok produkcji (dwie ostatnie cyfry).

K O N I E C

INFORMACJE DODATKOWE

1. Instytucja opracowująca normę — Centrum Konstrukcyjno-Technologiczne Maszyn Górniczych KOMAG, Gliwice.

2. Normy związane

PN-80/H-83152 Staliwo węglowe konstrukcyjne. Gatunki

PN-72/H-84018 Stal niskostopowa o podwyższonej wytrzymałości. Gatunki

PN-72/H-84020 Stal węglowa konstrukcyjna zwykłej jakości ogólnego przeznaczenia. Gatunki

PN-74/H-84032 Stal sprężynowa (resorowa). Gatunki

PN-76/M-82001 Zawlecзки

PN-77/M-82008 Podkładki sprężyste

PN-75/M-82144 Nakrętki sześciokątne

PN-74/M-82148 Nakrętki koronowe

3. Symbol wg SWW — 0721-99

4. Autorzy projektu normy — mgr inż. Stanisław Domański, mgr inż. Felicja Hryń CKTMG KOMAG, Gliwice.

5. Producent kolejek podwieszanych — FMG PIOMA, Piotrków Trybunalski.

6. Uzgodnienie z Wyższym Urzędem Górniczym. Treść merytoryczna projektu normy uzgodniona z Wyższym Urzędem Górniczym na podstawie pisma z dnia 31 lipca 1980 r. znak PO-8/ZN-041/156/80.