

MASZYNY I URZĄDZENIA DO TRANSPORTU	N O R M A B R A N Ż O W A	BN-79
	Kolejki szynowe podwieszane typu SKL	1728-05.09
	Krażek zwrotny	
	Podstawowe wymagania	Grupa katalogowa IV 41

1. Przedmiot normy. Przedmiotem normy są podstawowe wymagania dotyczące krażka zwrotnego o dopuszczalnym obciążeniu 60 kN, stosowanego do zmiany kierunku liny w kolejkach typu SKL.

2. Oznaczenie

KRAŻEK ZWROTNY BN-79/1728-05.09

3. Główne wymiary w mm — wg rysunku.

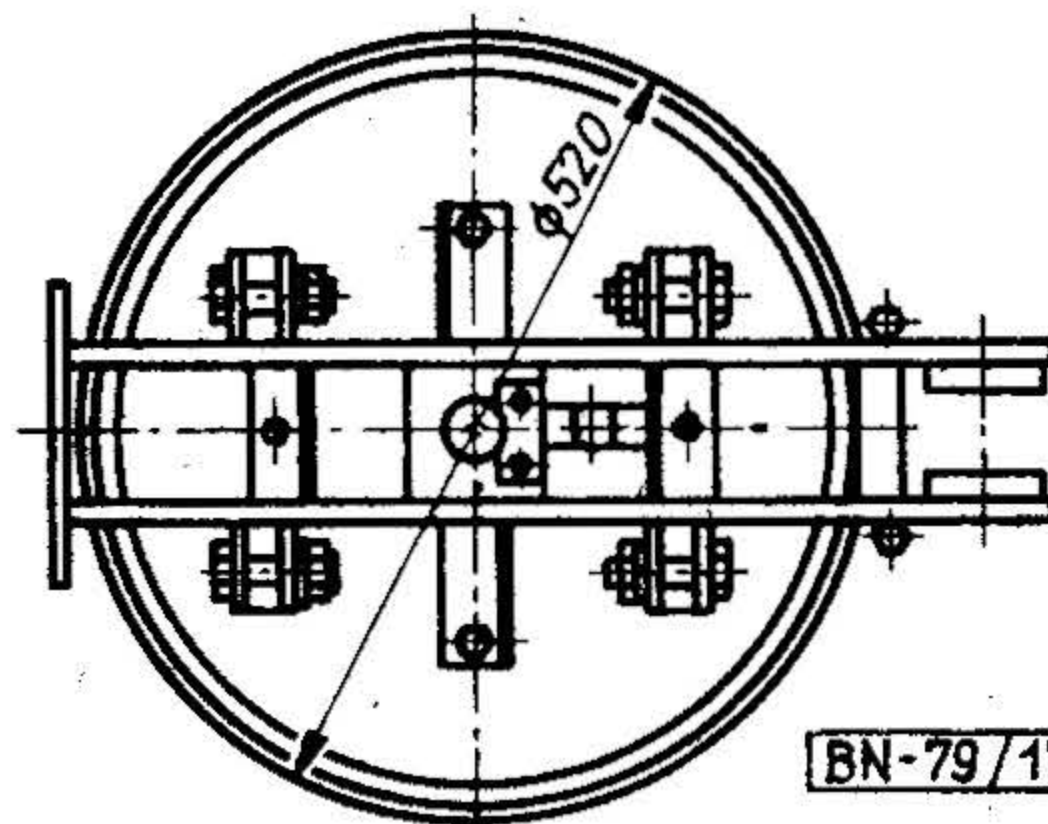
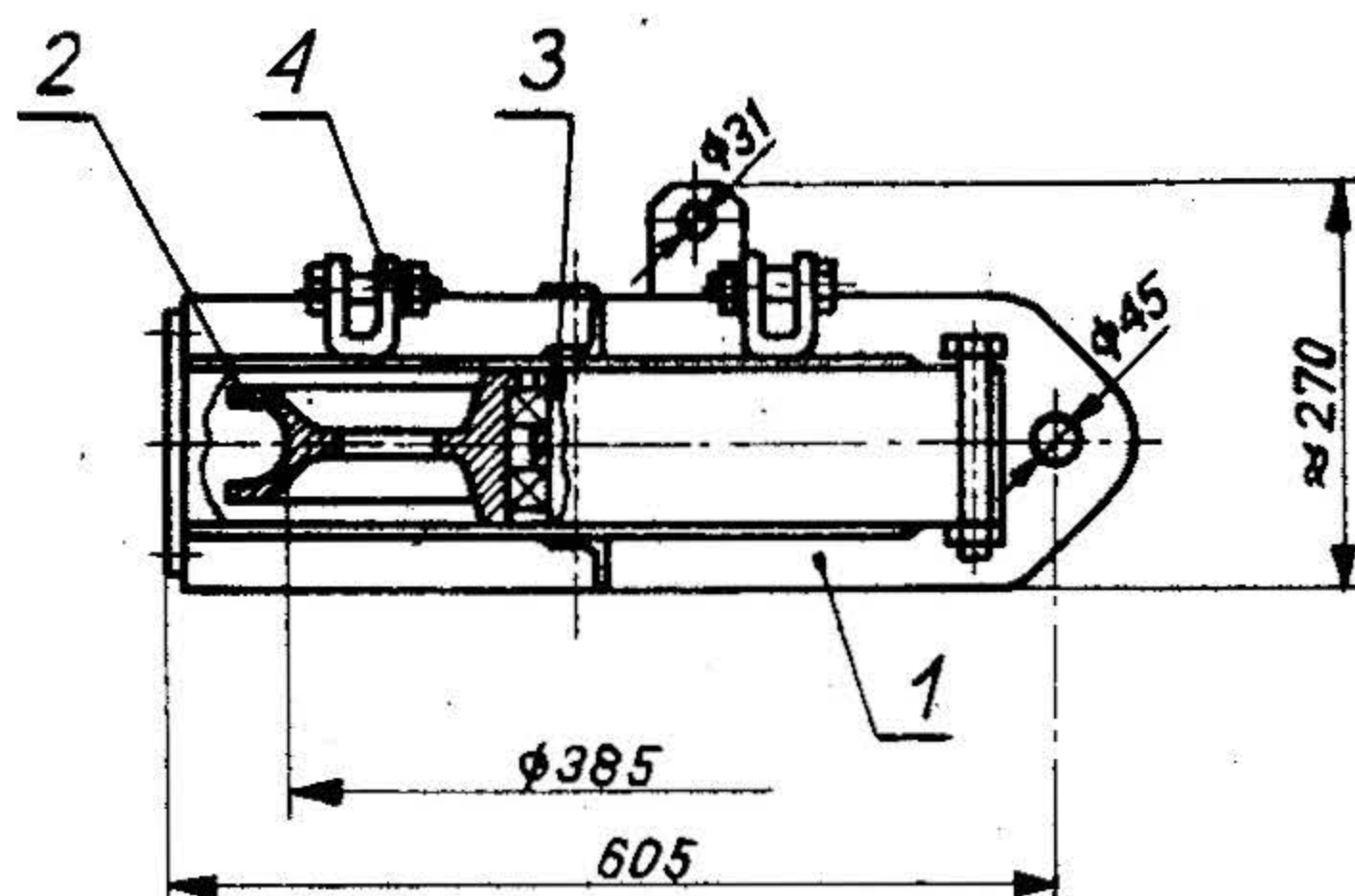
4. Materiał. Wszystkie materiały użyte do budowy krażka zwrotnego powinny być zgodne z normami przedmiotowymi i dokumentacją techniczną. Materiały

użyte do budowy elementów nośnych wyszczególnione w dokumentacji technicznej powinny być atestowane.

5. Wykonanie krażka zwrotnego oraz zabezpieczenie powłokami ochronnymi powinno być zgodne z normami przedmiotowymi i dokumentacją techniczną.

6. Cechowanie. Każdy krażek zwrotny powinien mieć trwałą cechę zawierającą:

- dopuszczalne obciążenie,
- znak wytwórcy,
- znak kontroli technicznej,
- rok produkcji (dwie ostatnie cyfry).



1 — rama, 2 — koło linowe, 3 — oś, 4 — ucho

K O N I E C

INFORMACJE DODATKOWE

1. Instytucja opracowująca normę — Centralny Ośrodek Projektowo-Konstrukcyjny Maszyn Górniczych KOMAG — Gliwice.

2. Symbol wg SWW — 0721-99.

3. Autorzy projektu normy — mgr inż. Stanisław Domański, mgr inż. Danuta Zalewska.

4. Producent kolejek podwieszanych — Fabryka Maszyn Górniczych PIOMA — Piotrków Trybunalski.

5. Arkusze dotychczas ustanowione

BN-78/1728-05.00

BN-78/1728-05.01

BN-78/1728-05.02

BN-78/1728-05.03

BN-78/1728-05.04

BN-78/1728-05.05

BN-78/1728-05.06

BN-79/1728-05.07

BN-79/1728-05.08

BN-79/1728-05.10

Zgłoszona przez Centralny Ośrodek Projektowo-Konstrukcyjny Maszyn Górniczych

Ustanowiona przez Ministra Górnictwa dnia 7 czerwca 1979 r.

jako norma obowiązująca od dnia 1 stycznia 1980 r.

(Dz. Norm. i Miar nr 16/1979 poz. 83)