

MASZYNY I URZĄDZENIA DO TRANSPORTU GÓRNICZEGO	NORMA BRANŻOWA	BN-74 1727-16
	Urządzenia wyciągowe Pomosty wahadłowe Główne parametry	
	Grupa katalogowa IV 41 ¹⁾	

1. Przedmiot normy. Przedmiotem normy są główne parametry pomostów wahadłowych, stosowanych w kopalniach wyciągach klatkowych ze sztywnym prowadzeniem naczyń wyciągowych.

Pomosty wahadłowe ujęte są w SWW symbolem 0721-64 jako urządzenia wyciągowe.

2. Określenia - wg PN-63/G-01101.

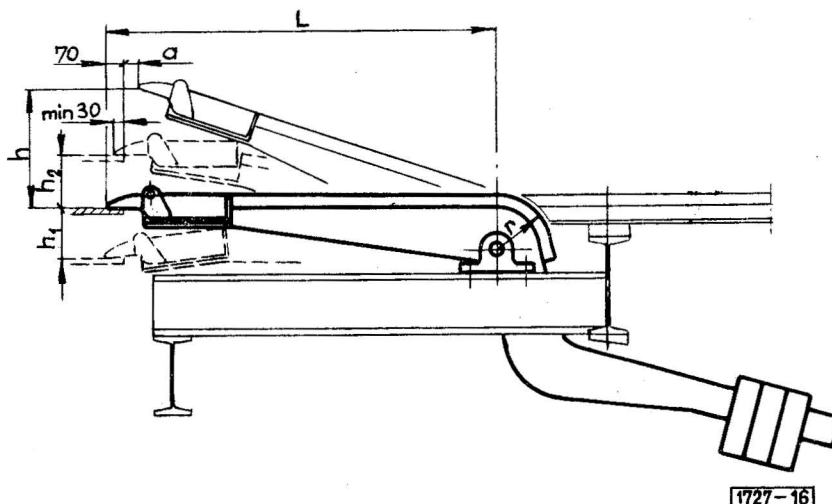
3. Normy związane

PN-63/G-01101 Urządzenia pomocnicze do podziemnego wybierania kopalni. Podział, nazwy i określenia

4. Przykład oznaczenia pomostu wahadłowego o długości $L = 2000$ mm i szerokości toru $p = 600$ mm.

POMOST WAHADŁOWY 2000/600 BN-73/1727-16

5. Główne wymiary wg rysunku i tablicy.



L	a	h	h ₁	h ₂	r	Głębokość ciągnięcia H _{max}
mm						m
1600	55	490	210	220	220	300
2000	60	570	250	260	230	450
2500	60	640	290	300	240	600
3200	55	730	350	350	240	800

¹⁾ Symbol wg SWW: 0721-64.

K O N I E C

Ośrodek Badawczo-Rozwojowy Techniki i Organizacji Produkcji Maszyn Górniczych ORTEM
 Ustanowiona przez Ministra Górnictwa i Energetyki dnia 5 marca 1974 r.
 jako norma obowiązująca w zakresie produkcji od dnia 1 stycznia 1975 r.
 (Dz. Norm. i Miar nr 23/1974 poz. 74)