

MASZyny I URZĄDZENIA DO TRANSPORTU	N O R M A B R A N Ż O W A	BN-86
	Naczynia wyciągowe Drzwi piętra	1727-02
		Zamiast BN-76/1727-02
		Grupa katalogowa 0441

1. WSTĘP

1.1. Przedmiot normy. Przedmiotem normy są wymagania i badania dotyczące drzwi dwuskrzydłowych piętra naczynia wyciągowego, stosowanych do zabezpieczenia ludzi przy jeździe naczyniem w górniczych wyciągach szybowych.

1.2. Określenia — wg BN-73/0450-03.

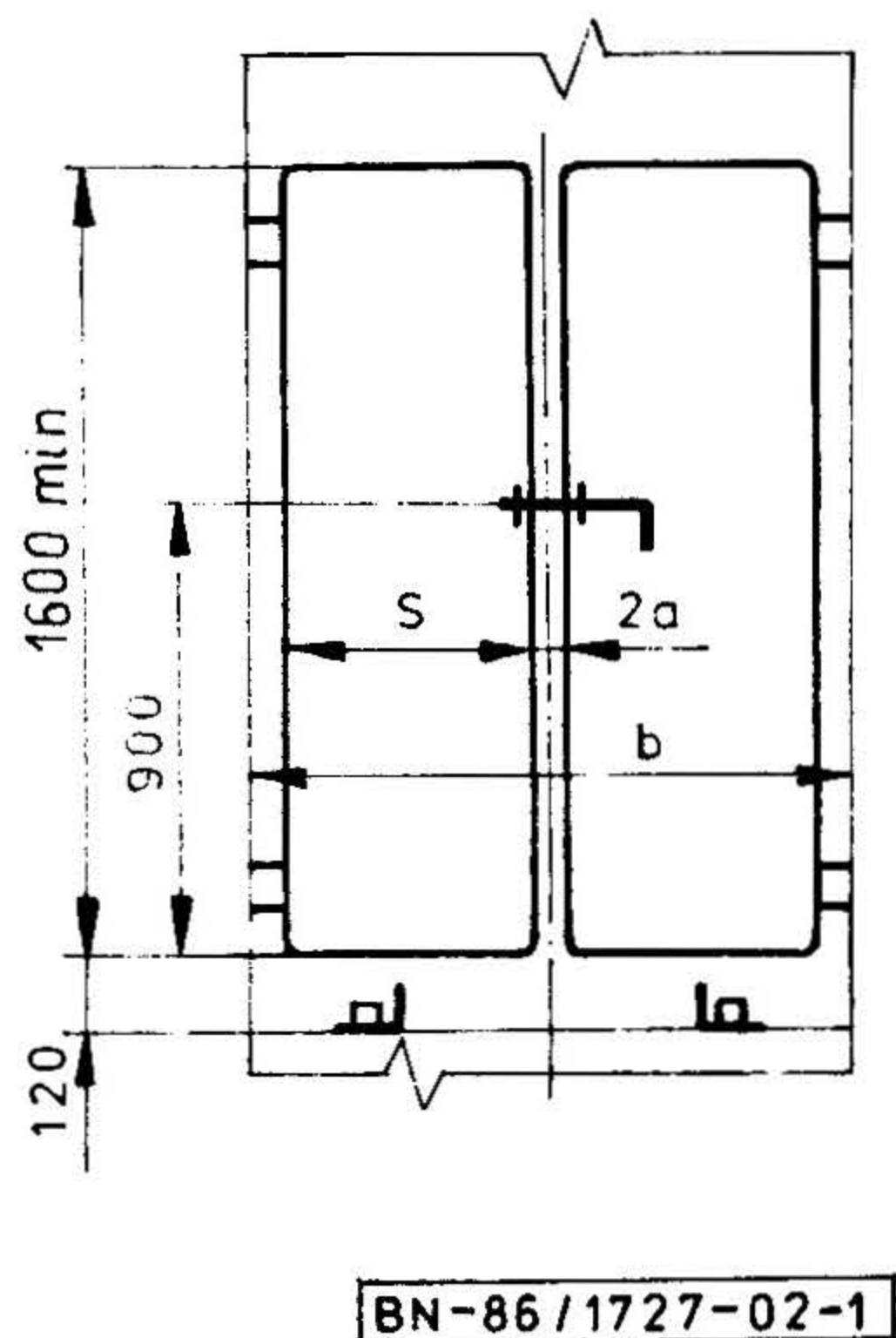
2. PODZIAŁ

W zależności od wyposażenia piętra naczynia wyciągowego w kabłąkowe ryglowanie wozów, rozróżnia się dwie odmiany drzwi piętra:

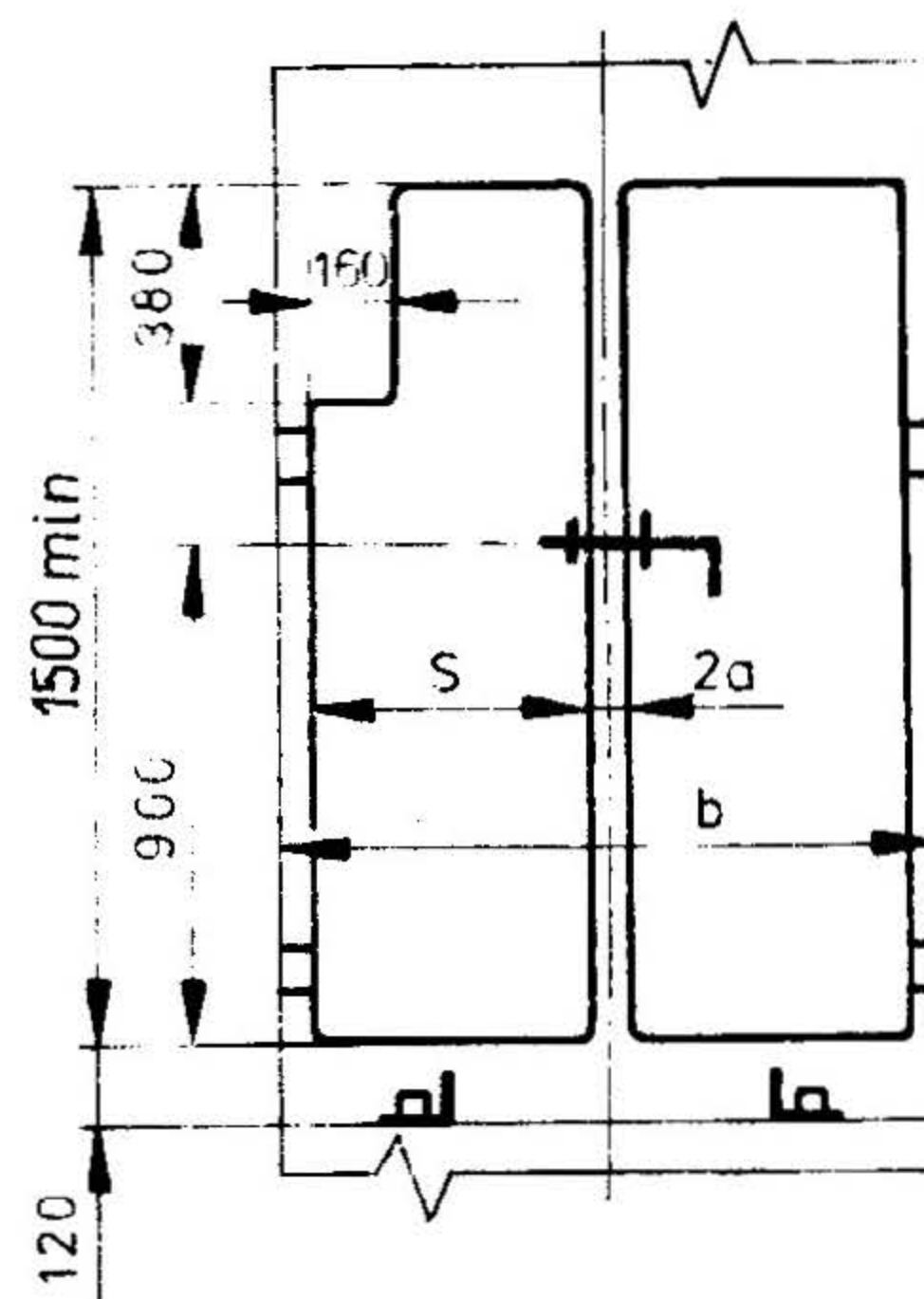
o pełnym kształcie skrzydeł — odmiana A (rys. 1),
z wycięciem górnym naroża skrzydła — odmiana B (rys. 2).

3. WYMAGANIA

3.1. Główne wymiary — w mm wg rys. 1 i 2.



Rys. 1. Drzwi piętra
odmiana A



Rys. 2. Drzwi piętra
odmiana B

Odległość ramy skrzydła drzwi od ściany bocznej nie powinna przekraczać 50 mm. Odległość $2a$ między skrzydłami drzwi nie powinna przekraczać 12 mm i należy ją tak ustalać, aby szerokość skrzydła drzwi S była zakończona cyfrą 5 lub 0.

3.2. Odchyłki wymiarów nietolerowanych nie powinny przekraczać wartości wg PN-78/M-02139 p. 2.5:

- dla powierzchni obrobionych jak dla szeregu odchyłek zaokrąglonych — średniodokładnych,
- dla powierzchni nieobrobionych jak dla szeregu odchyłek zaokrąglonych — zgrubnych.

3.3. Materiały — stal St3S wg PN-72/H-84020. Dopuszcza się stosowanie innych materiałów spełniających warunki pracy w szybie.

3.4. Wykonanie. Rama skrzydeł drzwi powinna być sztywna, wykonana z kątownika. Dopuszcza się stosowanie płaskownika o grubości co najmniej 6 mm, przy szerokości piętra w świetle nie większej niż 1100 mm.

Grubość blachy płaszcza skrzydła drzwi powinna wynosić co najmniej 2 mm. Płaszczyzna drzwi na całej powierzchni powinien mieć otwory wg PN-76/M-94060/01 o średnicy lub szerokości nie większej niż

Zgłoszona przez Główne Biuro Studiów i Projektów Górniczych
Ustanowiona przez Ministra Górnictwa i Energetyki dnia 23 lipca 1986 r.
jako norma obowiązująca od dnia 1 stycznia 1987 r.
(Dz. Norm. i Miar nr 13/1986 poz. 25)

14 mm i, w przypadku otworów podłużnych, o długości nie większej niż 50 mm.

Wykonywanie otworów przez wypalanie jest niedopuszczalne.

W uzasadnionych przypadkach dopuszcza się wykonywanie płaszcza bez otworów.

Obróbka elementów drzwi i połączenia — wg PN-77/B-06200 p. 3.2.1, 3.2.2, 4.1 i 4.4.

3.5. Zawieszenie. Skrzydła drzwi należy wyposażyć w dwa zawiasy umożliwiające zawieszenie drzwi wyłącznie od wnętrza piętra naczynia wyciągowego.

W czasie zakładania wychylenie drzwi do wnętrza piętra powinno wynosić co najmniej 20°.

Podparcie zawieszonoego skrzydła powinien stanowić zawias dolny.

Odległość zewnętrznej powierzchni płaszcza skrzydeł drzwi od czołowej powierzchni prowadnika lub elementów zbrojenia szybowego dla innych rodzajów prowadzenia naczyń w szybie, powinna wynosić co najmniej 160 mm.

3.6. Otwieranie i zamykanie. Drzwi powinny być wyposażone w zamek umożliwiający otwieranie i zamykanie piętra naczynia wyciągowego od zewnątrz.

Powierzchnie skrzydeł drzwi zamkniętych powinny tworzyć jedną płaszczyznę. Dopuszcza się odchylenie skrzydeł zamkniętych drzwi na zewnątrz piętra nie więcej niż 10 mm.

Przy jeździe osobistej sygnalisty drzwi powinny być otwierane i zamykane od wnętrza piętra za pomocą specjalnego klucza.

3.7. Zabezpieczenie. Drzwi w pozycji zamkniętej powinny mieć zabezpieczenie, uniemożliwiające ich wyjście z zawiasów.

3.8. Ochrona przed korozją. Drzwi powinny być zabezpieczone przed korozją w taki sposób jak naczynie wyciągowe, do którego są przeznaczone.

4. TRANSPORT I PRZECHOWYWANIE

4.1. Transport. Skompletowane i powiązane drzwi mogą być przewożone dowolnymi środkami transportowymi.

4.2. Przechowywanie. Drzwi powinny być zabezpieczone przed niszczącymi wpływami atmosferycznymi oraz przypadkowymi uszkodzeniami.

5. BADANIA

5.1. Rodzaje badań. Wykonane drzwi należy poddać następującym badaniom:

- a) sprawdzeniu wymiarów (3.1 i 3.2),
- b) sprawdzeniu materiałów (3.3),
- c) sprawdzeniu wykonania (3.4),
- d) sprawdzeniu zawieszenia (3.5),
- e) sprawdzeniu otwierania i zamykania (3.6),
- f) sprawdzeniu zabezpieczenia (3.7),
- g) sprawdzeniu ochrony przed korozją (3.8).

5.2. Opis badań

5.2.1. Sprawdzenie wymiarów należy przeprowadzać za pomocą uniwersalnych narzędzi pomiarowych na zgodność z 3.1 i 3.2.

5.2.2. Sprawdzenie materiałów należy przeprowadzić kontrolując dowody dostawy materiałów i przez porównanie z wymaganiami wg 3.3 i dokumentacją techniczną.

5.2.3. Sprawdzenie wykonania należy przeprowadzać przez oględziny zewnętrzne i pomiary uniwersalnymi narzędziami pomiarowymi na zgodność z wymaganiami wg 3.4.

5.2.4. Sprawdzenie zawieszenia drzwi w naczyniu polega na stwierdzeniu zgodności z wymaganiami wg 3.5 przy położeniu otwartym i zamkniętym obu skrzydeł drzwi.

5.2.5. Sprawdzenie otwierania i zamykania drzwi polega na stwierdzeniu zgodności z wymaganiami wg 3.6.

5.2.6. Sprawdzenie zabezpieczenia drzwi polega na stwierdzeniu zgodności z wymaganiami wg 3.7.

5.2.7. Sprawdzenie ochrony przed korozją należy przeprowadzać przez oględziny zewnętrzne na zgodność z wymaganiami wg 3.8.

5.3. Oceny wyników badań. Drzwi należy uznać za zgodne z wymaganiami normy, jeżeli wszystkie badania wymienione w 5.1 dały wynik dodatni.

5.4. Zaświadczenie wytwórcy o wynikach badań. Wytwórca na żądanie odbiorcy obowiązany jest dołączyć zaświadczenie, stwierdzające zgodność wykonanych drzwi z wymaganiami normy.

6. POSTĘPOWANIE Z DRZWIAMI UZNANYMI ZA NIEZGODNE Z WYMAGANIAMI NORMY

Drzwi uznane za niezgodne z wymaganiami normy mogą być po usunięciu stwierdzonych błędów i wad ponownie przedstawione do badań. Wynik tych badań jest ostateczny.

K O N I E C

INFORMACJE DODATKOWE

1. Instytucja opracowująca normę — Główne Biuro Studiów i Projektów Górniczych w Katowicach.

2. Istotne zmiany w stosunku do BN-76/1727-02

- a) zmieniono wysokość i kształt drzwi odmiany B,
- b) wyeliminowano szczegółowe rozwiązania konstrukcyjne,
- c) zmieniono wymagania w zakresie wykonania i montażu,
- d) rozszerzono zakres stosowania poza szerokość 1500 mm.

3. Normy związane

PN-77/B-06200 Konstrukcje stalowe budowlane. Wymagania i badania

PN-72/H-84020 Stal węglowa konstrukcyjna zwykłej jakości ogólnego przeznaczenia. Gatunki

PN-78/M-02139 Odchyłki wymiarów nietolerowanych

PN-76/M-94060/01 Sita z blach. Ogólne wymagania i badania
BN-73/0450-03 Górnicze wyciągi szybowe. Naczynia wyciągowe.
Nazwy, określenia i podział.

4. Symbol wg SWW — 0721-64.

5. Autor projektu normy — mgr inż. Norbert Spindel — Główne Biuro Studiów i Projektów Górniczych — Biuro Projektów Górniczych, Katowice.

6. Dokumentacja typowa. GBSiPG BPG-Katowice opracowało dokumentację typową drzwi piętra w elementach klatek — nr proj. 7175/10 i T 19251.

7. Uzgodnienie z Wyższym Urzędem Górniczym. Treść merytoryczną normy uzgodniono z Wyższym Urzędem Górniczym pismem z dnia 30 stycznia 1986 r. L.dz. E/ZN-041/154/85.