

MASZYNY I URZĄDZENIA DO TRANSPORTU	N O R M A B R A N Ż O W A	BN-82 1723-18
	Wozy średnie nieresorowane Zderzaki Podstawowe parametry	Zamiast BN-62/1721-06
		Grupa katalogowa 0441

1. Przedmiot normy. Przedmiotem normy są podstawowe parametry zderzaków podatnych do wozów średnich nieresorowanych wg PN-82/G-46031.

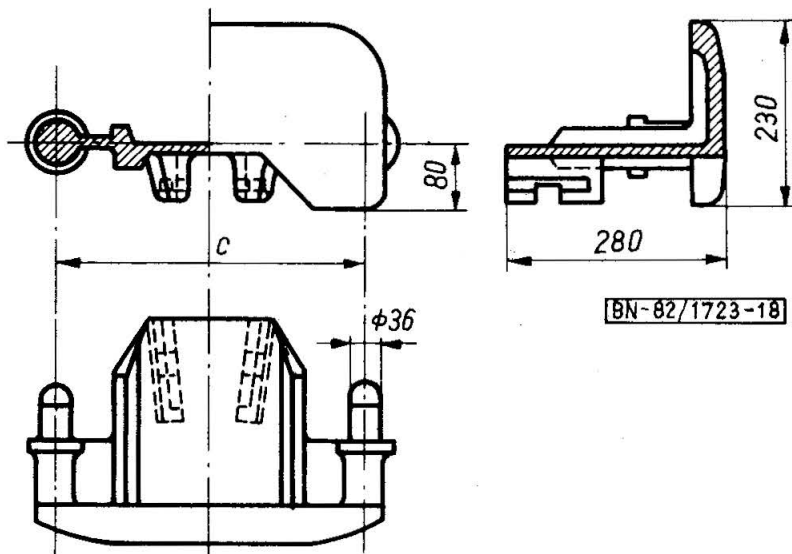
2. Przykład oznaczenia zderzaka szerokości $c = 390$ mm:

ZDERZAK 390 BN-82/1723-18

3. Główne wymiary w mm - wg rysunku i tablicy.

c , mm	390	455
Masa, kg, około	36	43

4. Materiał. Staliwo węglowe konstrukcyjne o wytrzymałości na rozciąganie R_m minimum 450 MPa wg PN-80/H-83152.



K O N I E C

I N F O R M A C J E D O D A T K O W E

1. Instytucje opracowujące normę - Centrum Mechanizacji Górnictwa KOMAG, Gliwice, Śląska Fabryka Urządzeń Górniczych MONTANA, Katowice,

2. Istotne zmiany w stosunku do BN-62/1721-06

a) wprowadzono zmiany wynikłe z nowelizacji PN-82/G-46031,

b) podano masę zderzaków.

3. Normy związane

PN-82/G-46031 Wozy kopalniane, Wozy średnie nieresorowane, Podstawowe parametry

PN-80/H-83152 Staliwo węglowe konstrukcyjne, Gatunki

4. Symbol wg SWW - 1019-335.

5. Autorzy projektu normy - inż. Gerda Leszczyńska -

Centrum Mechanizacji Górnictwa KOMAG, Gliwice, inż. Helena Krawczyk - Śląska Fabryka Urządzeń Górniczych MONTANA, Katowice,

Zgłoszona przez Centrum Mechanizacji Górnictwa KOMAG
 Ustanowiona przez Ministra Górnictwa i Energetyki dnia 2 grudnia 1982 r.
 jako norma obowiązująca od dnia 1 lipca 1983 r.
 (Dz. Norm. i Miar nr 3/1983 poz. 4)