

MASZYNY I URZĄDZENIA DO TRANSPORTU	NORMA BRANŻOWA	BN-87
	Wozy średnie nieresorowane Skrzynie Główne wymiary	1723-13
		Zamiast BN-82/1723-13
		Grupa katalogowa 0441

**1.1. Przedmiot normy.** Przedmiotem normy są główne wymiary skrzyń wozów średnich nieresorowanych do urobku wg PN-82/G-46031.

**2. Wielkości.** W zależności od pojemności nominalnej skrzyni rozróżnia się 4 wielkości wg tablicy.

**3. Rodzaje.** Rozróżnia się dwa rodzaje skrzyń:

- z czołownicą tłoczoną wg rys. 1 — nie wyróżniane w oznaczeniu,
- z czołownicą spawaną wg rys. 2 — A.

**4. Przykład oznaczenia**

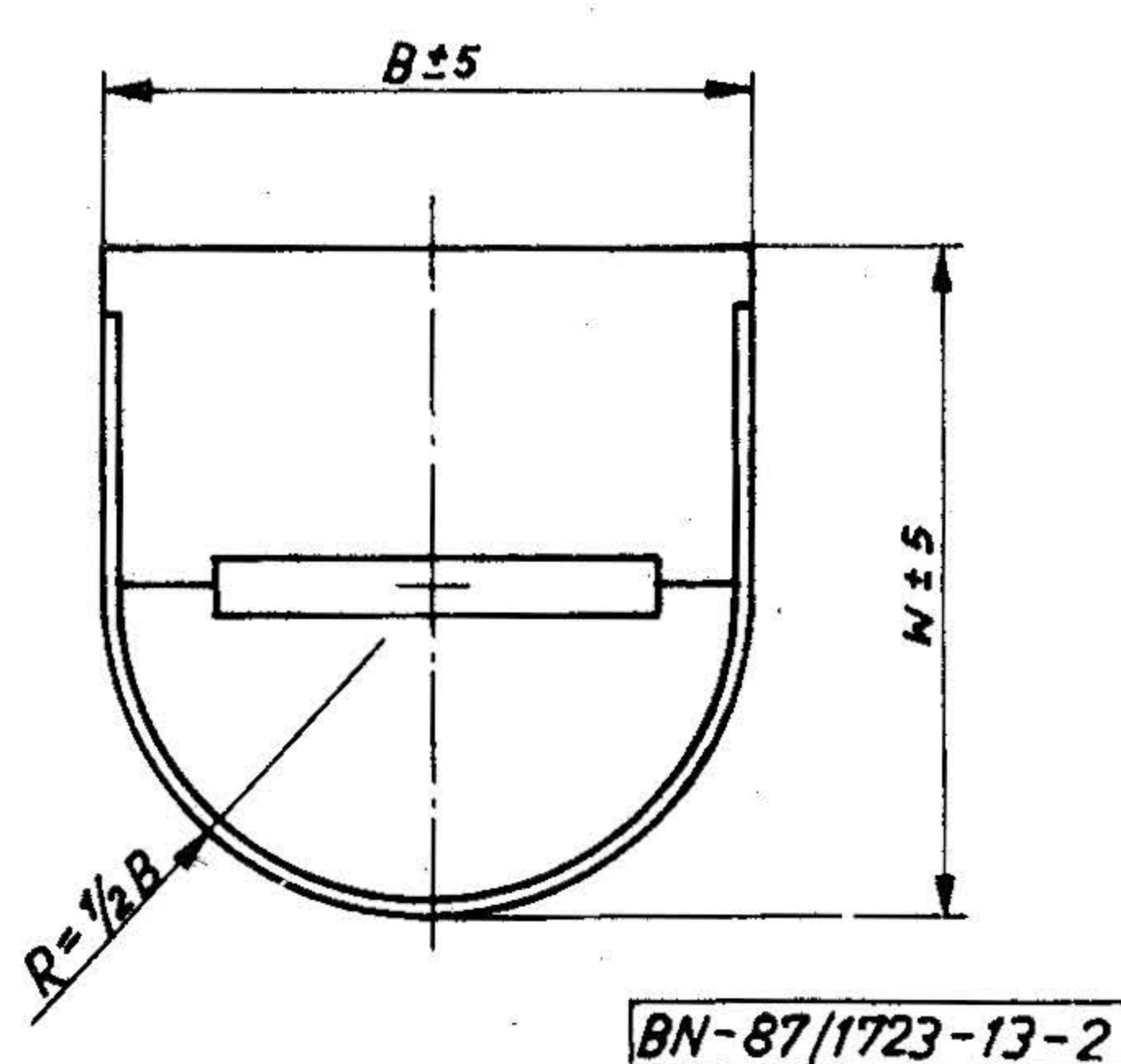
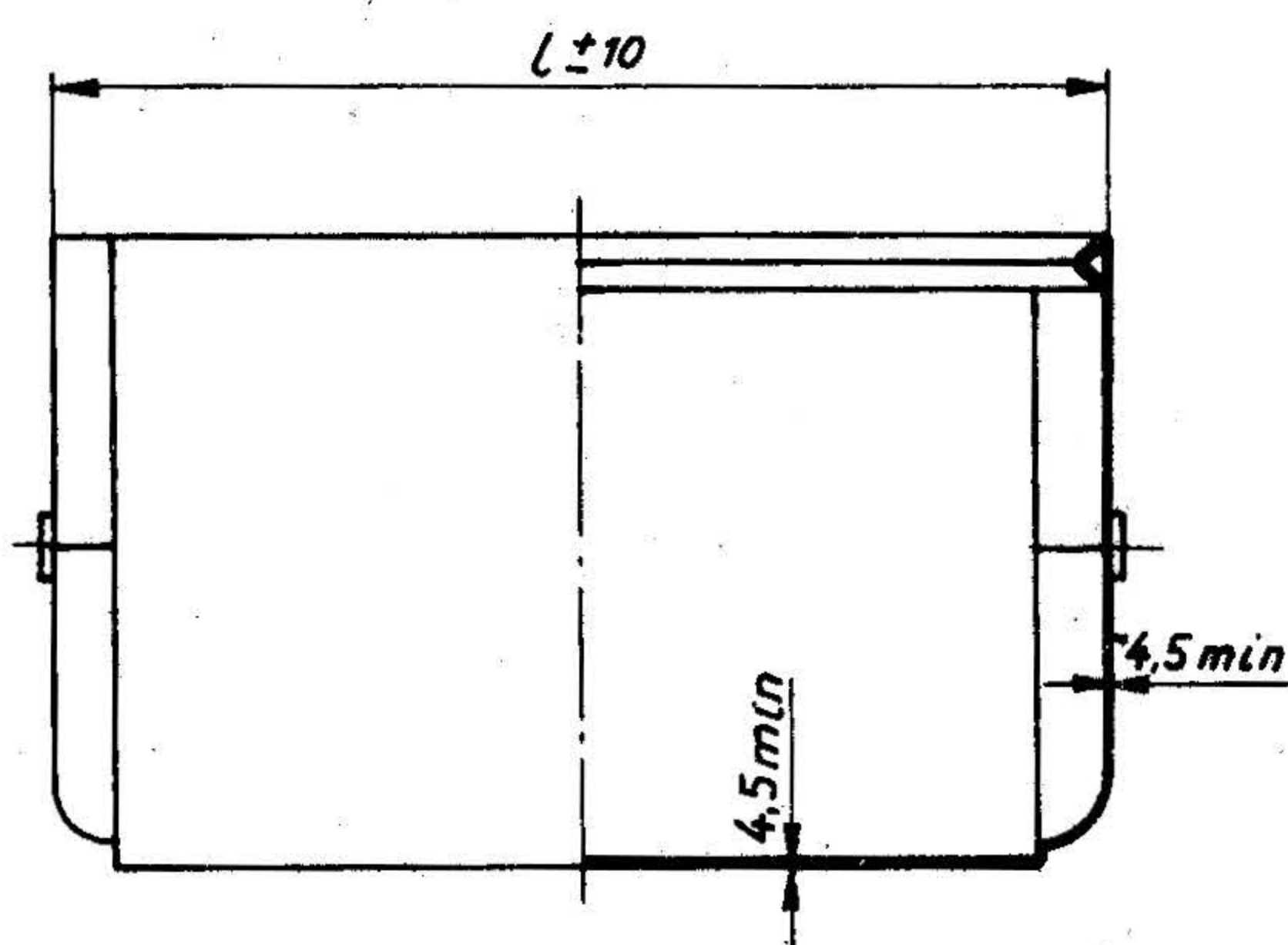
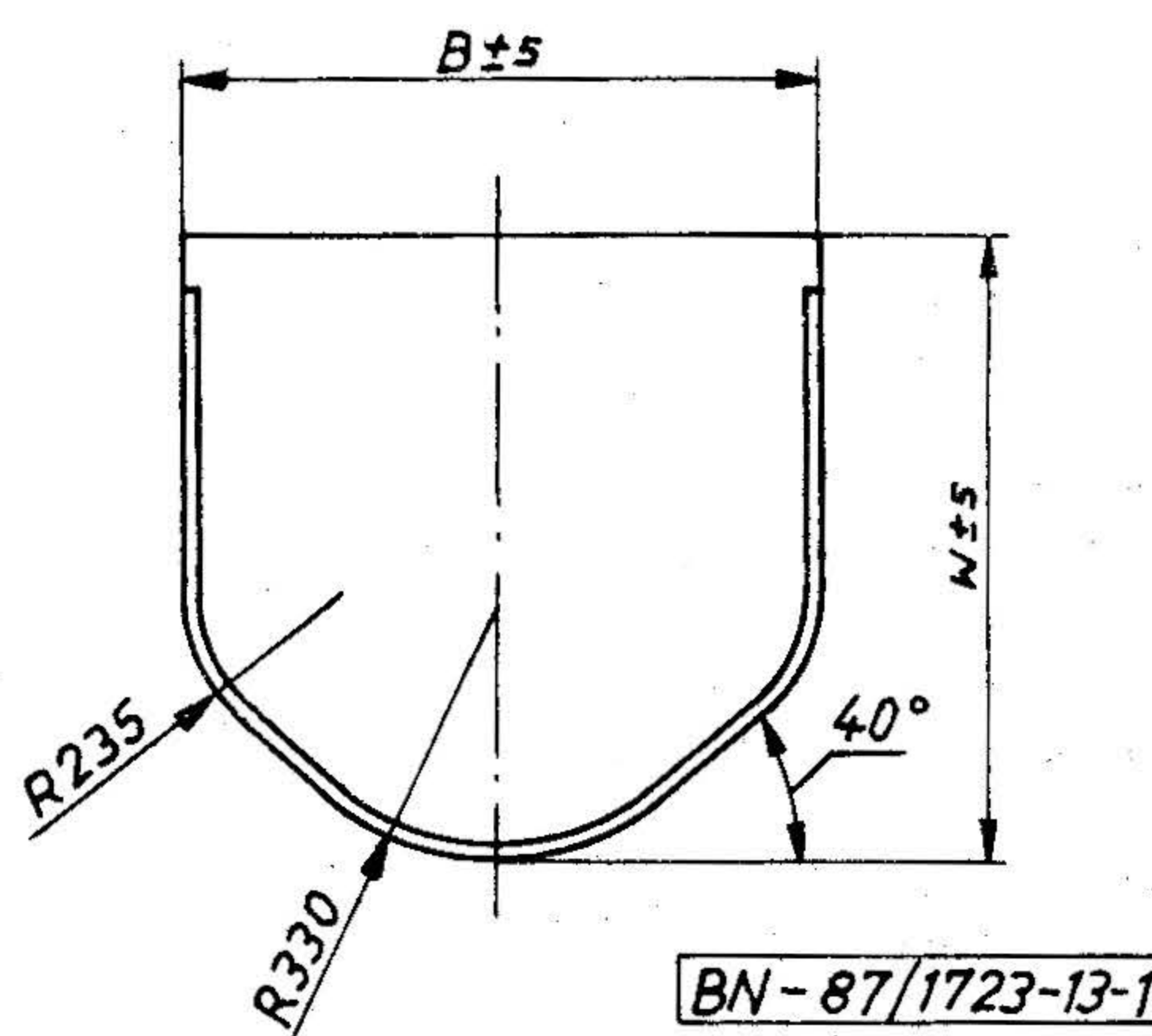
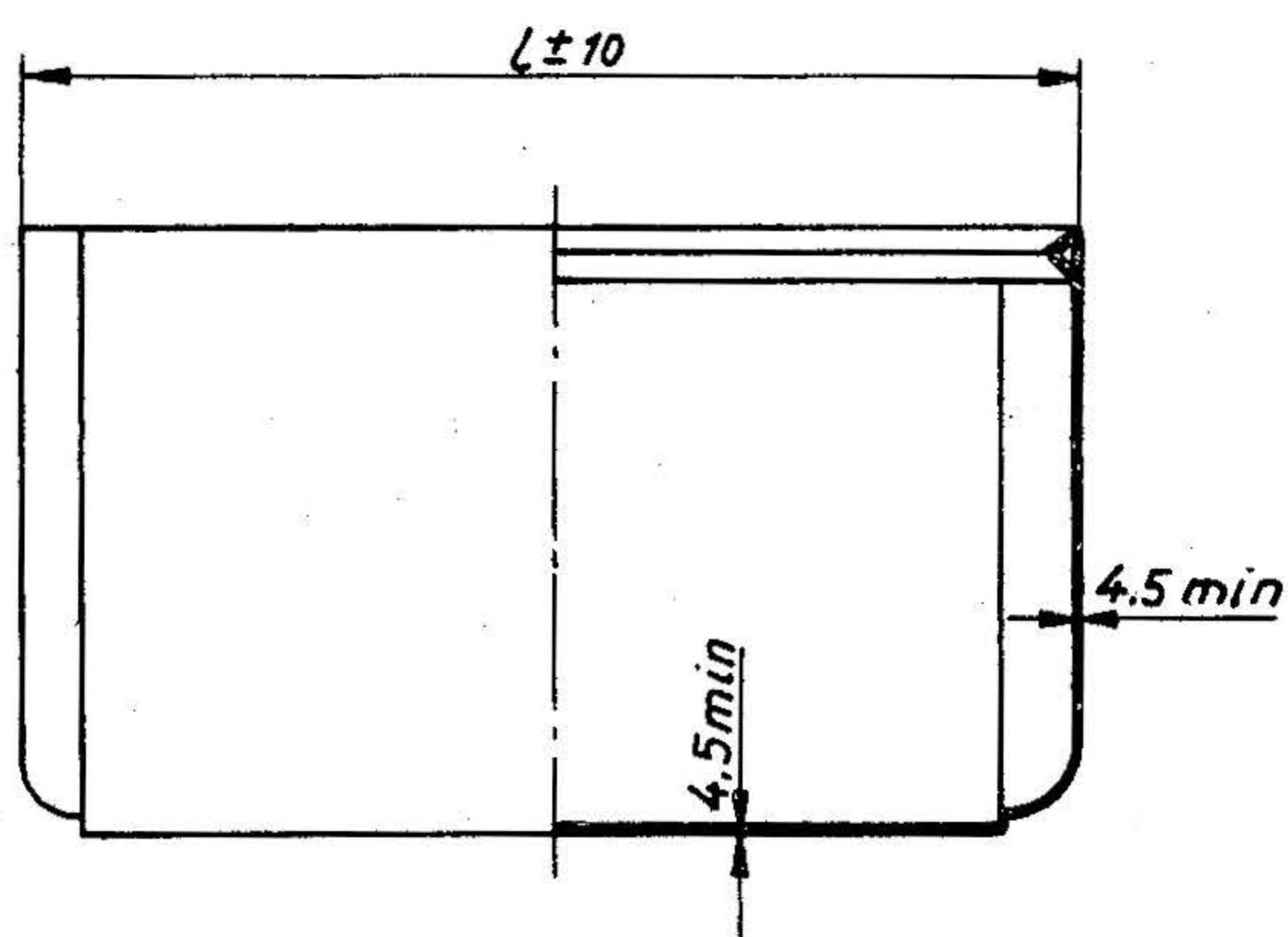
a) skrzyni z czołownicą tłoczoną wielkości 2000:

SKRZYNIA 2000 BN-87/1723-13

b) skrzyni z czołownicą spawaną wielkości 2240 i szerokości  $B = 960$  mm:

SKRZYNIA 2240/960/A BN-87/1723-13

**5. Główne wymiary w mm — wg rys. 1 i 2 oraz tablicy.**



Zgłoszona przez Centrum Mechanizacji Górnictwa KOMAG  
Ustanowiona przez Ministra Górnictwa i Energetyki dnia 19 lutego 1987 r.  
jako norma obowiązująca od dnia 1 lipca 1987 r.  
(Dz. Norm. i Miar nr 4/1987, poz. 13)

Wyróżnik wielkości <sup>1)</sup>	<i>B</i>	<i>l</i>	Masa około, kg
	mm		
2000	870	2560	340
2120		2760	370
2240 <sup>2)</sup>		2960	390
2500	960	2760	420
		2960	

<sup>1)</sup> Pojemność nominalna skrzyni w litrach. Pojemność rzeczywista skrzyni nie może różnić się od pojemności nominalnej więcej niż o  $\pm 5\%$ .

<sup>2)</sup> W wyróżniku oznaczenia skrzyni wielkości 2240 należy dodatkowo określić jej szerokość *B*.

K O N I E C

## INFORMACJE DODATKOWE

**1. Instytucja opracowująca normę** — Centrum Mechanizacji Górnictwa KOMAG, Gliwice.

**2. Istotne zmiany w stosunku do BN-82/1723-13**

a) ujęto dodatkowo skrzynie o czołownicach spawanych,  
b) uaktualniono konstrukcję skrzyń dostosowując ją do wozów kopalnianych średnich nieresorowanych pracujących w kopalniach węgla kamiennego i kopalniach rud metali nieżelaznych.

**3. Normy związane**

PN-82/G-46031 Wozy kopalniane. Wozy średnie nieresorowane. Podstawowe parametry

**4. Symbol wg SWW** — 1019-334.

**5. Autor projektu normy** — inż. Gerda Leszczyńska — Centrum Mechanizacji Górnictwa KOMAG, Gliwice.

**6. Główne wymiary skrzyń** do wozów średnich nieresorowanych wg PN-82/G-46031 dopuszczonych do stosowania w określonych kopalniach wg rys. 1 i 2 oraz tablicy.

Wyróżnik wielkości <sup>1)</sup>	<i>B</i>	<i>l</i>	<i>w</i>	Masa około kg
	mm			
1800	770	2760	950	300

<sup>1)</sup> Pojemność nominalna skrzyni w litrach. Pojemność rzeczywista skrzyni nie może różnić się od pojemności nominalnej więcej niż o  $\pm 5\%$ .