

MASZYNY I URZADZENIA DO TRANSPORTU GÓRNICZEGO	NORMA BRANŻOWA	BN-73 1723-05
	Kolejki łańcuchowe Ogniwo nośne łańcucha pociągowego Główne wymiary	
	Zamiast BN-64/1721-10 Grupa katalogowa IV. 41 ¹⁾	

1. Przedmiot normy. Przedmiotem normy są główne wymiary ogniwa nośnego prowadzącego łańcuch, wchodzącego w skład łańcucha pociągowego o sile rozrywającej nie mniejszej niż 35 000 kG (~ 345 kN), stosowanego w kolejkach łańcuchowych ciągnących wozy kopalniane. Ogniwo nośne jest łączone w łańcuch pociągowy z ogniwnem zwykłym wg BN-73/1723-07 i ogniwnem zabierakowym wg BN-73/1723-06.

2. Oznaczenie

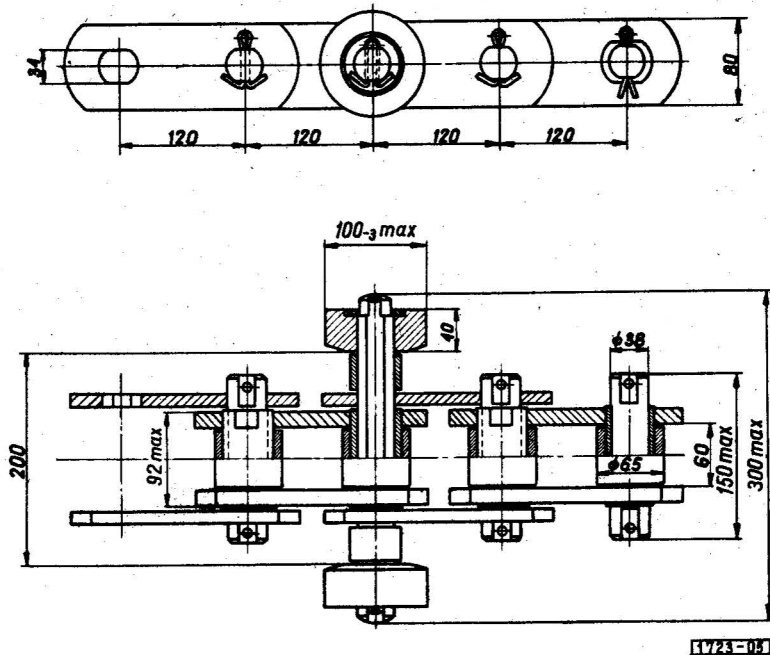
OGNIWO NOŚNE BN-73/1723-05

3. Normy związane

BN-73/1723-06 Kolejki łańcuchowe. Ogniwo zabierakowe łańcucha pociągowego. Główne wymiary

BN-73/1723-07 Kolejki łańcuchowe. Ogniwo zwykłe łańcucha pociągowego. Główne wymiary

4. Główne wymiary w mm



K O N I E C

INFORMACJE DODATKOWE do BN-73/1723-05.

Istotne zmiany w stosunku do BN-64/1721-10

Norma nie określa grubości płytek ogniw.

¹⁾ Symbol wg SWW: 0721-61.

Ośrodek Badawczo-Rozwojowy Techniki i Organizacji Produkcji Maszyn Górniczych ORTEM
 Ustanowiona przez Ministra Górnictwa i Energetyki dnia 5 grudnia 1973 r.
 jako norma obowiązująca w zakresie produkcji od dnia 1 lipca 1974 r.
 (Dz. Norm. i Miar nr 8/1974 poz. 21)