

1. Przedmiot normy. Przedmiotem normy są główne wymiary zwrotnika ręcznego, stosowanego w rozjazdach wąskotorowych torów kopalnianych wg BN-69/1722-10.

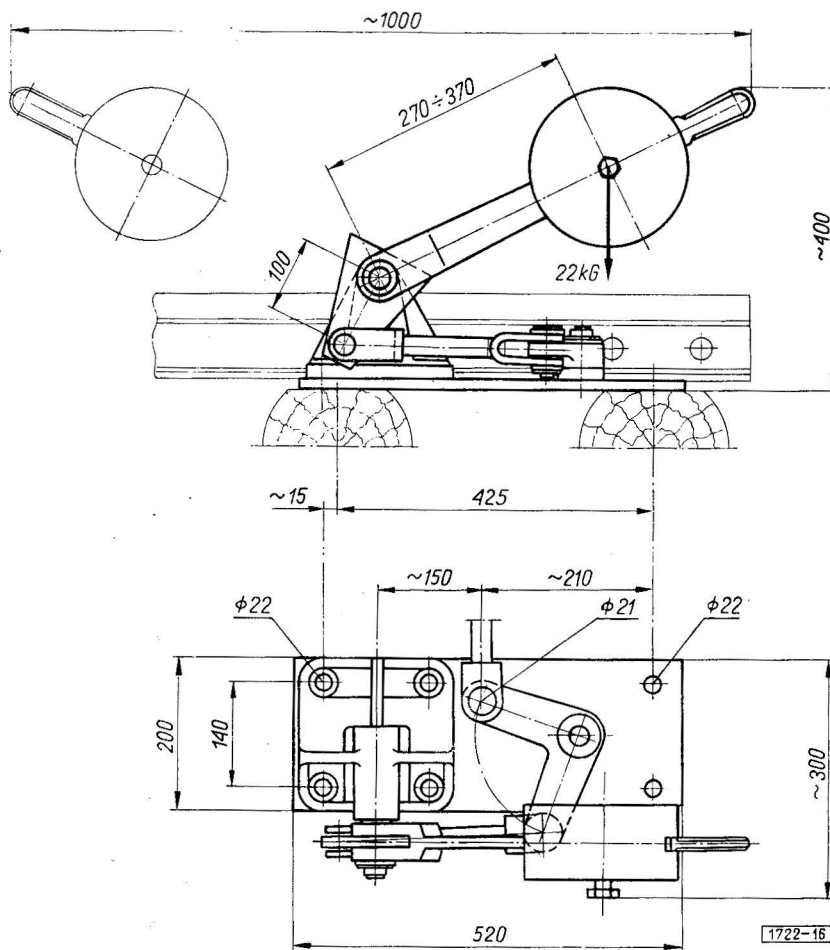
2. Normy związane

BN-69/1722-10 Tory kopalniane. Rozjazdy wąskotorowe. Określenia i podział

3. Oznaczenie

ZWROTNIK RĘCZNY BN-72/1722-16

4. Główne wymiary - wg rysunku.



K O N I E C

INFORMACJE DODATKOWE do BN-72/1722-16

Niniejsza norma zastępuje ZN-67/MGiE-13/703

¹⁾ Symbol wg SWW: 0487-22.

Ośrodek Badawczo-Rozwojowy Techniki i Organizacji Produkcji Maszyn Górniczych ORTEM
Ustanowiona przez Ministra Górnictwa i Energetyki dnia 17 listopada 1972 r.
jako norma obowiązująca w zakresie produkcji od dnia 1 lipca 1973 r.
(Dz. Norm. i Miar nr 8/1973 poz. 24)