

MASZyny I URZĄDZENIA DO TRANSPORTU	NORMA BRANŻOWA	BN-70 1722-13
	Rozjazdy wąskotorowe kopalniane Rozjazdy zwyczajne Podział i główne wymiary	
		Grupa katalogowa IV 41

1. Przedmiot normy. Przedmiotem normy jest podział i główne wymiary rozjazdów zwyczajnych wg BN-69/1722-10 stosowanych w torach kopalnianych o szerokościach wg BN-63/0423-01, z szyn S24 wg PN-57/H-93422.

2. Normy związane

PN-57/H-93422 Szyny kolejowe pośrednie
BN-63/0423-01 Koleje kopalniane. Szerokości torów
BN-69/1722-10 Tory kopalniane. Rozjazdy wąskotorowe. Określenia i podział

3. Podział. W zależności od konstrukcji iglic zwrotnicy rozróżnia się rozjazdy zwyczajne:

- ze zwrotnicą o iglicach ruchomych - A (rys. 1),
- ze zwrotnicą o iglicach stałych (ze zjazdnicą) - B (rys. 2),
- ze zwrotnicą o iglicach ruchomej (dociskanej sprężyną) i stałej - C:
 - układ I - rys. 3,
 - układ II - rys. 4.

W zależności od kierunku odchylenia toru zwrotnego rozjazdy zwyczajne dzieli się na dwie odmiany:

- prawe - P,
- lewe - L.

W zależności od sposobu przestawiania zwrotnicy o iglicach ruchomych rozróżnia się rozjazdy zwyczajne A nastawiane:

- ręcznie - r,
- pneumatycznie - p,
- elektrycznie - e,
- hydraulicznie - h.

4. Przykład oznaczenia

a) rozjazdu zwyczajnego (Rz) ze zwrotnicą o iglicach ruchomych (A), z szyn S24, prawego (P), o szerokości torów 600 mm oraz o promieniu $R = 4$ m, skosie 1:3, nastawianego ręcznie (r):

- przy oznaczeniu symbolowym

ROZJAZD Rz - A S24 P600-4/1:3r BN-70/1722-13

- przy oznaczeniu słownym

ROZJAZD ZWYCZAJNY S24 P600-4/1:3/r
BN-70/1722-13

b) rozjazdu zwyczajnego (Rz) ze zwrotnicą o iglicach stałych (B), z szyn S24, lewego (L), o szerokości torów 750 mm oraz o promieniu $R = 12$ m i skosie 1:4:

- przy oznaczeniu symbolowym

ROZJAZD Rz - B S24 L750-12/1:4 BN-70/1722-13

- przy oznaczeniu słownym

ROZJAZD ZWYCZAJNY ZE ZJEZDNICĄ S24 L750-12/1:4
BN-70/1722-13

c) rozjazdu zwyczajnego (Rz) ze zwrotnicą o iglicach ruchomej i stałej (C), w układzie I, z szyn S24 prawego (P), o szerokości torów 900 mm oraz o promieniu $R = 20$ m i skosie 1:5:

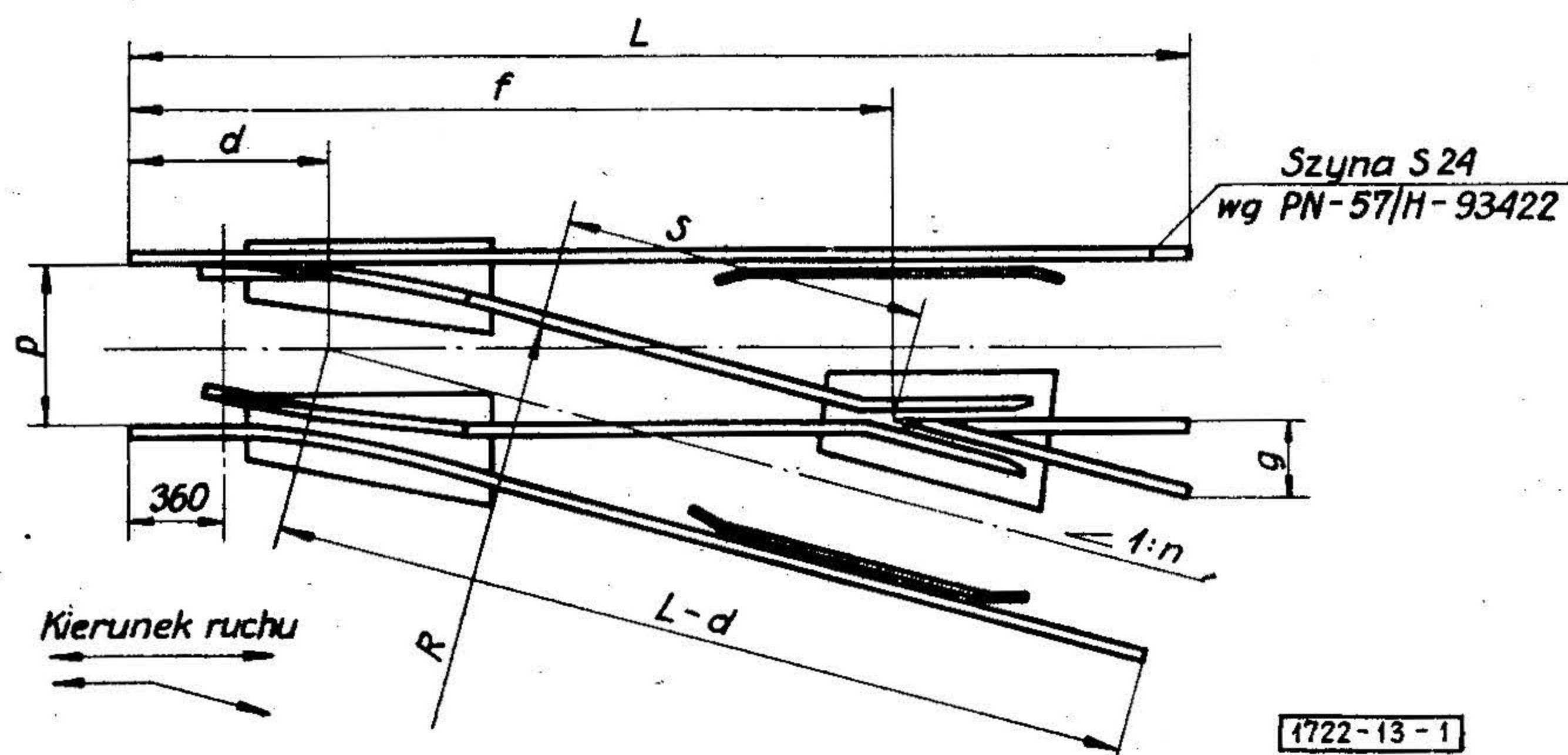
- przy oznaczeniu symbolowym

ROZJAZD Rz-CI S24 P900-20/1:5
BN-70/1722-13

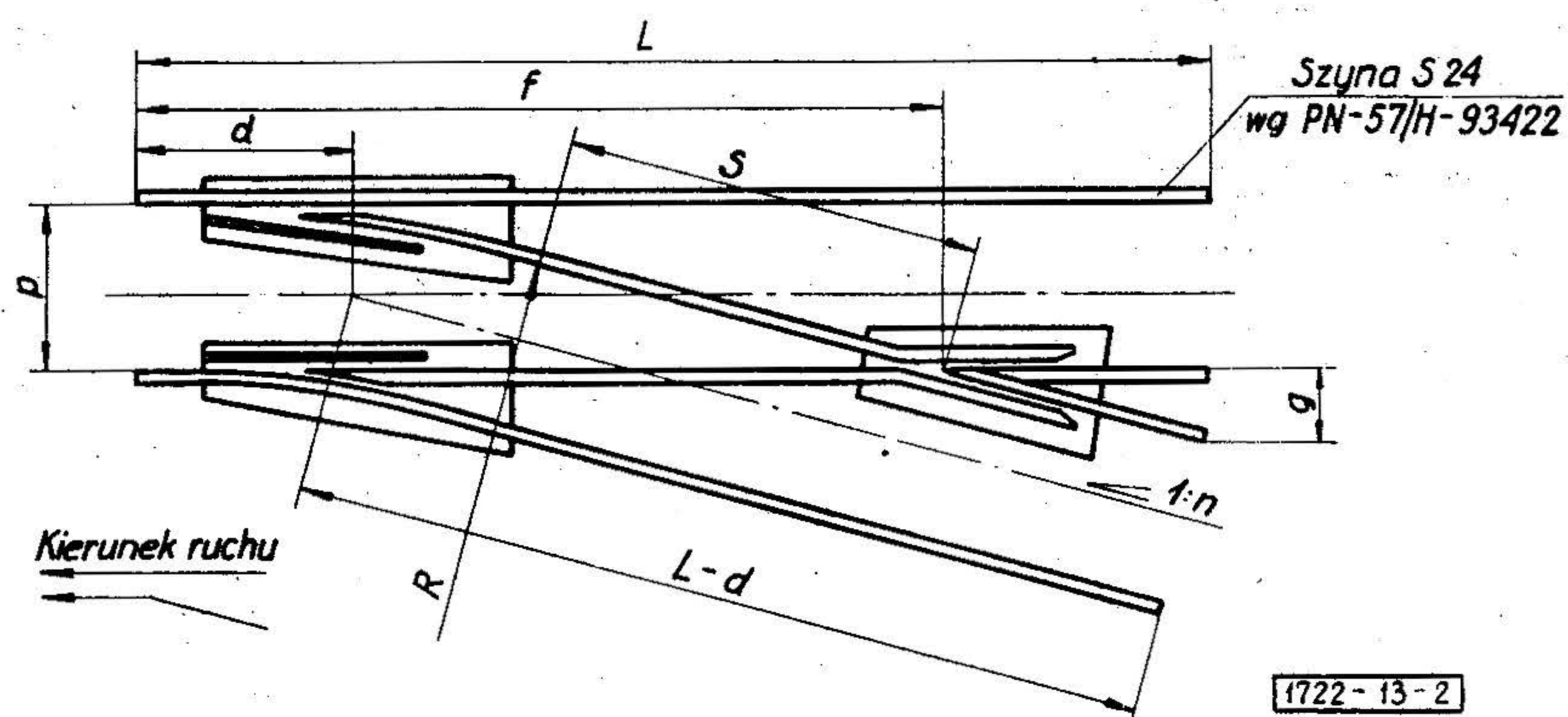
- przy oznaczeniu słownym

ROZJAZD ZWYCZAJNY SPRĘŻYNOWY I S24 P900-20/1:5
BN-70/1722-13

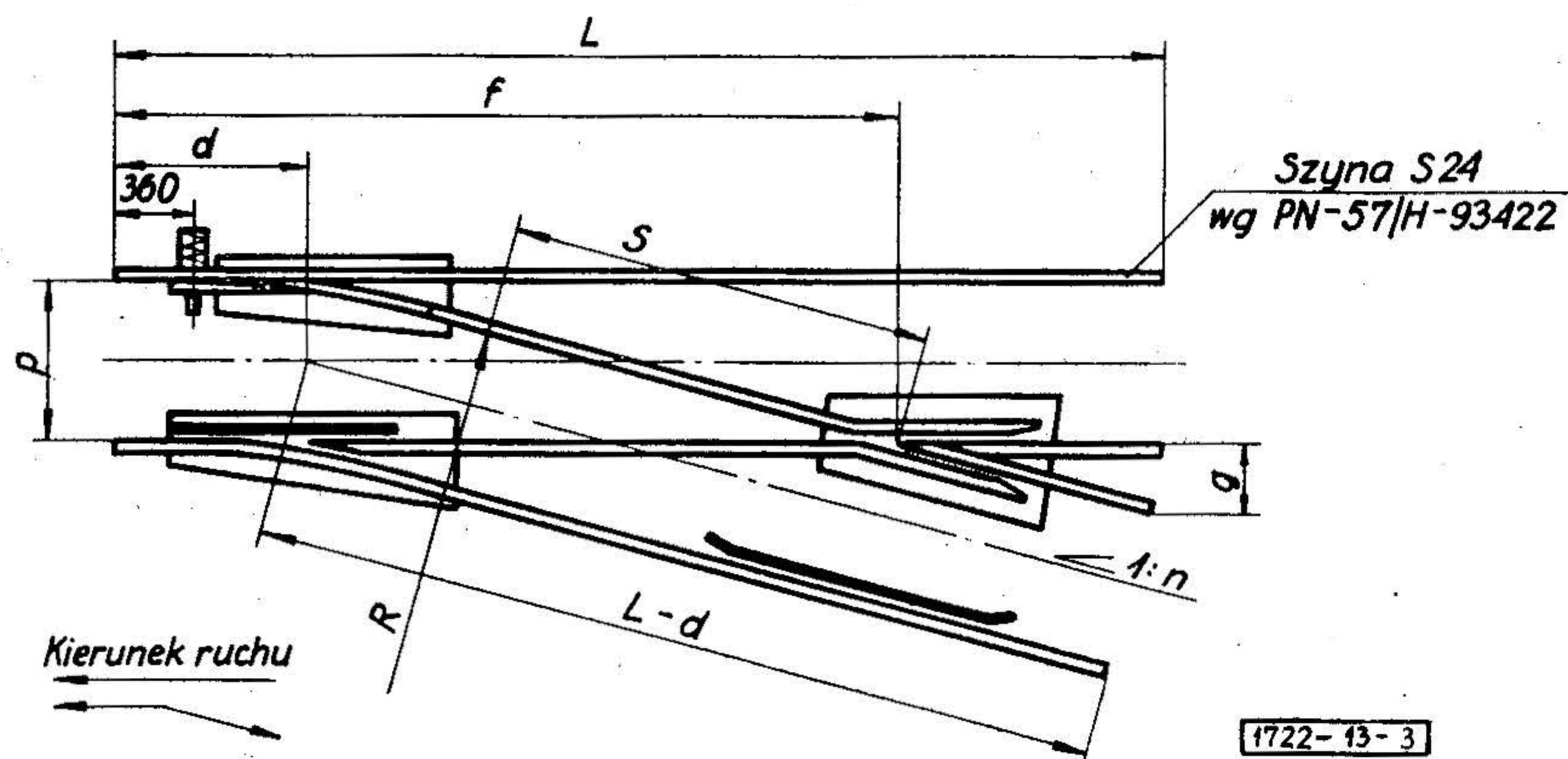
Biuro Projektów Zakładów Przeróbki Mechanicznej Węgla SEPARATOR
Ustanowiona przez Ministra Górnictwa i Energetyki dnia 7 grudnia 1970 r.
jako norma obowiązująca w zakresie produkcji od dnia 1 lipca 1971 r.
(Mon. Pol. nr 14/1971 poz. 107)

5. Główny wymiary w mm - wg rys. 1 ÷ 4¹⁾ i tablicy.

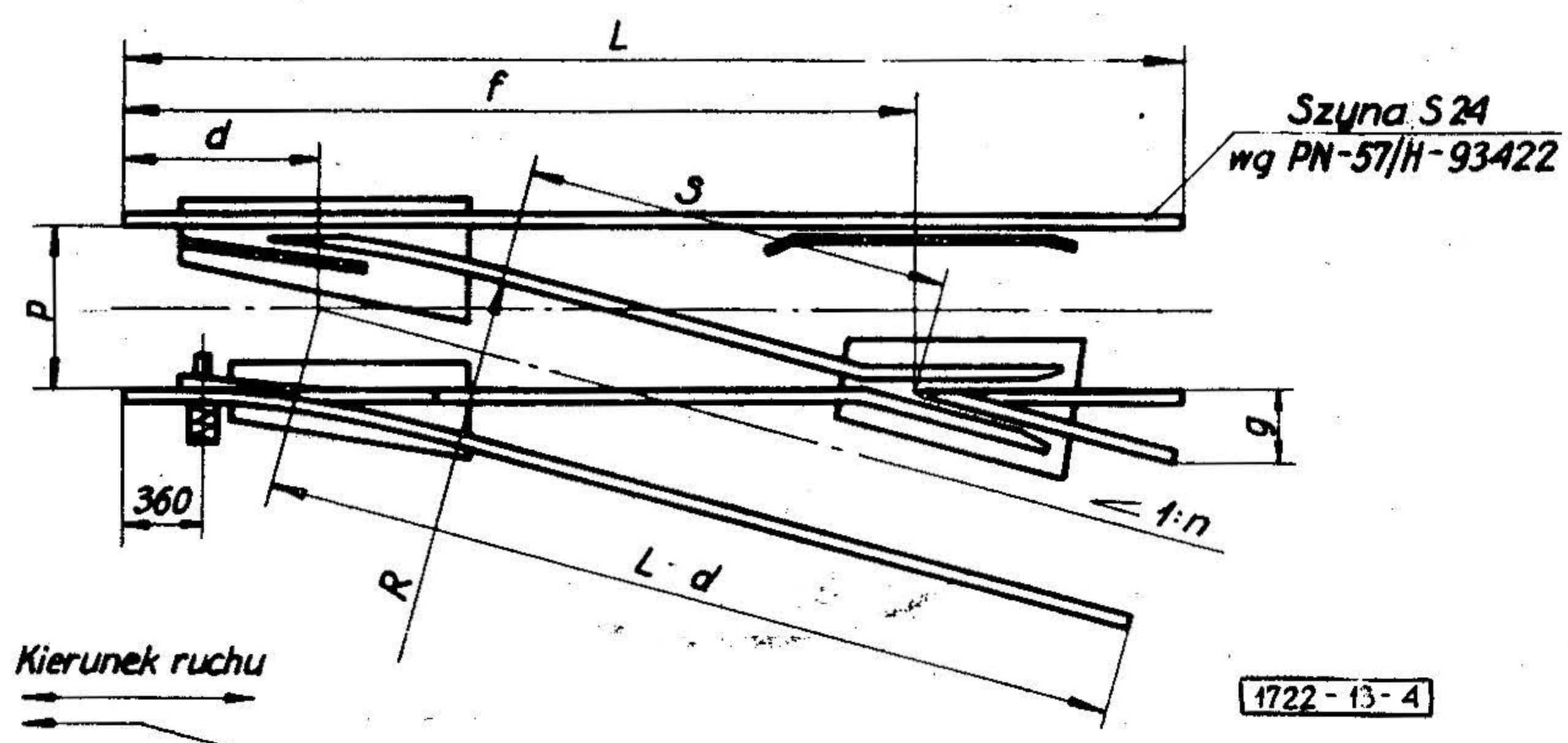
Rys. 1. Rozjazd zwyczajny A



Rys. 2. Rozjazd zwyczajny ze zjazdnicą B



Rys. 3. Rozjazd zwyczajny sprężynowy C - układ I



Rys. 4. Rozjazd zwyczajny sprężynowy C - układ II

¹⁾ Rysunki przedstawiają odmiany prawe rozjazdów.

p	1:n	R	d	f	S	g	L	Masa, kg			
								Rozjazd			
								A	B	C	
I	II										
600	1:3	4000	660	2510	1270	390	3740	610	500	-	-
		5000	795	2645	1105		3845	630	520	-	-
		6000	935	2785	945		4015	650	530	-	-
		8000	1215	3065	620		4295	780	560	600	590
	1:4	12000	1345	3780	1020	420	5520	810	700	-	-
	1:5	20000	1750	4780	1110	345	6530	950	840	870	880
	1:6	32000	2300	5925	1040	290	7685	1090	-	-	-
750	1:3	5000	785	3095	1580	390	4325	650	570	-	-
		6000	925	3235	1415		4465	700	580	-	-
		8000	1205	3515	1090		4745	710	600	640	640
	1:4	12000	1335	4380	1640	420	6120	880	770	-	-
	1:5	20000	1745	5530	1875	345	7280	1020	870	940	910
	1:6	32000	2295	6825	1950	290	8585	1200	-	-	-
900	1:3	6000	910	3685	1890	390	4915	760	640	-	-
		8000	1195	3965	1565		5195	750	640	690	680
	1:4	12000	1325	4980	2260	420	6720	940	820	-	-
	1:5	20000	1735	6280	2640	345	8030	1090	990	1010	1030
	1:6	32000	2290	7725	2865	290	9485	1270	-	-	-

K O N I E C

INFORMACJE DODATKOWE do BN-70/1722-13

1. Dotychczasowe normy. Niniejsza norma zastępuje ZN-67/MG1E-13/699.
2. Rysunki wykonawcze znajdują się w BPZPMW - SEPARATOR w Katowicach.
3. Symbol wg SWW: 0487-21.