

MASZYNY I URZĄDZENIA DO TRANSPORTU	NORMA BRANŻOWA	BN-82 <hr/> 1723-20
	Wozy średnie resorowane Sprzęgi Podstawowe parametry	
	Zamiast BN-66/1721-30	
Grupa katalogowa 0441		

1. Przedmiot normy. Przedmiotem normy są podstawowe parametry sprzęgów do wozów średnich resorowanych wg PN-82/G-46060.

2. Rodzaje. Rozróżnia się dwa rodzaje sprzęgów:

- z ogniwo w rys. 1 - O,
- ze spinką obrotową w rys. 2 - S.

3. Przykład oznaczenia sprzęgu ze spinką obrotową:

SPRZĘG S BN-82/1723-20

4. Główne wymiary w mm - wg rys. 1 i 2.

5. Wytrzymałość sprzęgu. Zamontowany sprzęg powinien przenieść obciążenie statyczne nie mniejsze niż 100 kN.

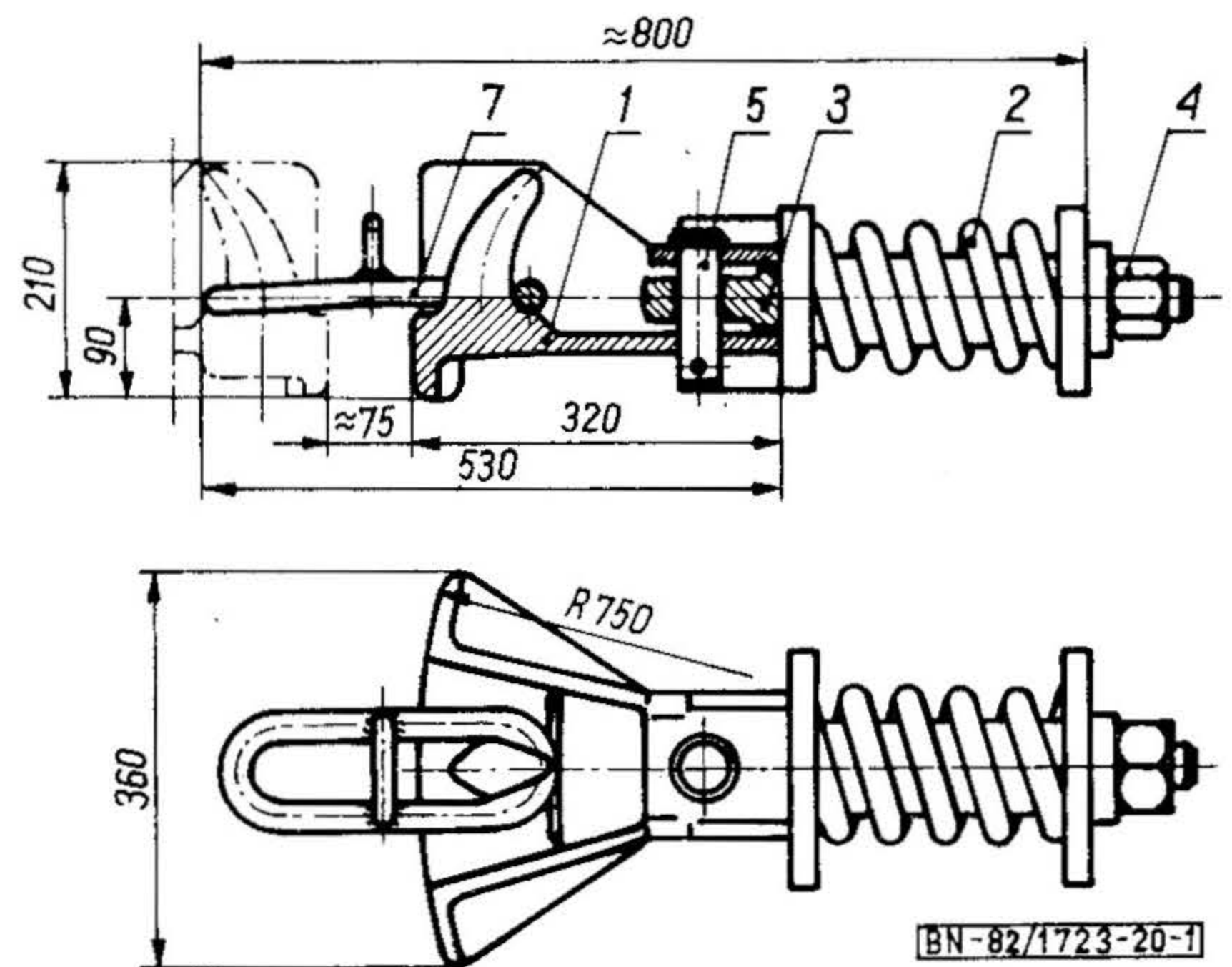
6. Skok sprzęgu - 30 mm.

7. Wyszczególnienie części i wymagania materiałowe

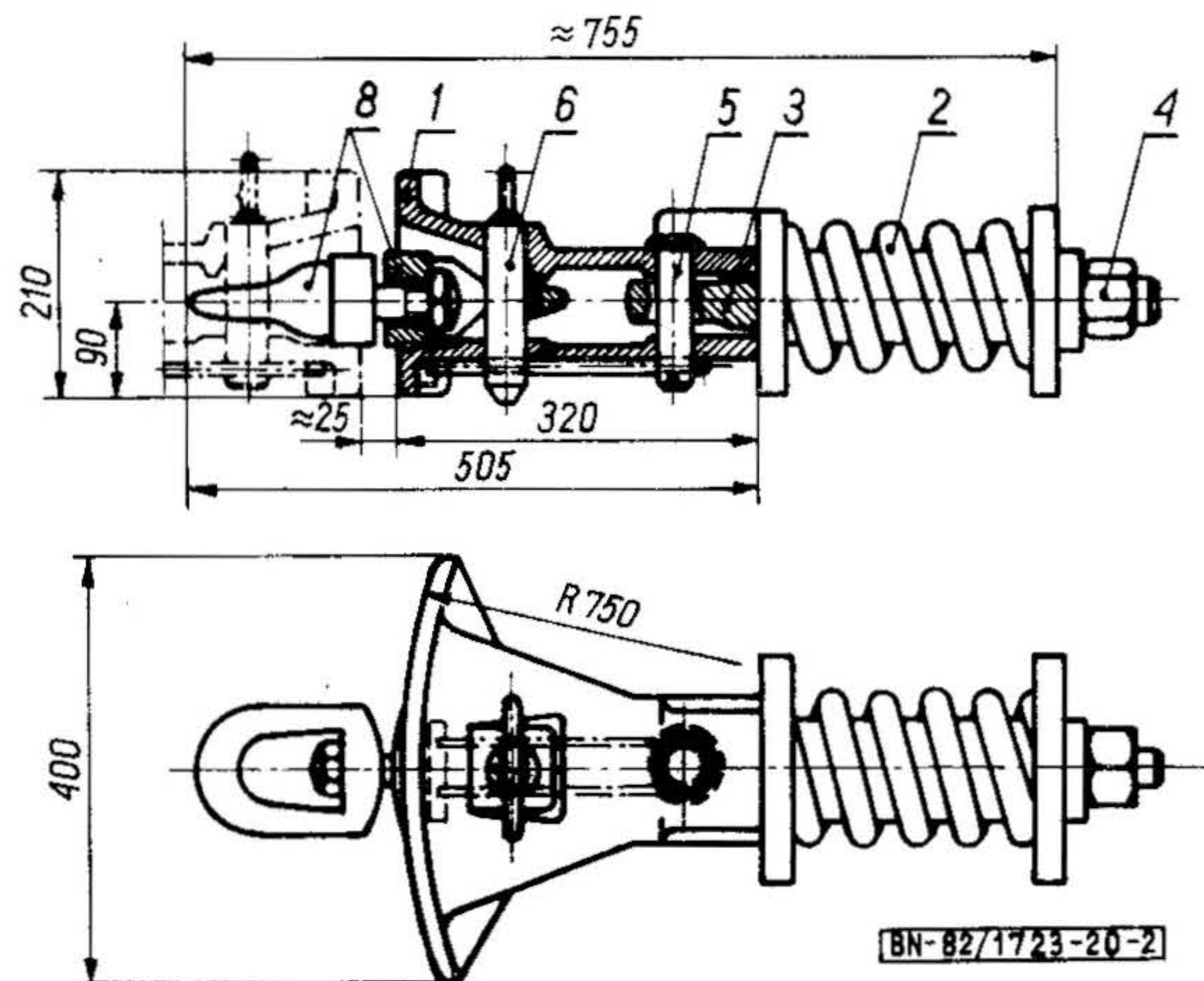
Numer części na rys. 1 i 2	Nazwa części	Materiał	
1	Głowica	LI450	PN-80/H-83152
2	Sprężyna śrubowa	50S2	PN-74/H-84032
3	Cięgło	St4S	PN-72/H-84020
4	Nakrętka koronowa	A M36-5-III	PN-74/M-82148
5	Sworzeń	St5	PN-72/H-84020
6	Sworzeń	St4S	
7	Ogniwo	St1E	PN-81/H-84023
8	Ogniwo	LI450	PN-80/H-83152

8. Masa. Masa sprzęgu:

- z ogniwo wnosi 63 kg,
- ze spinką obrotową wnosi 83 kg.



Rys. 1



Rys. 2

KONIEC

Informacje dodatkowe

Zgłoszona przez Centrum Mechanizacji Górnictwa KOMAG
 Ustanowiona przez Ministra Górnictwa i Energetyki dnia 2 grudnia 1982 r.
 jako norma obowiązująca od dnia 1 lipca 1983 r.
 (Dz. Norm. i Miar nr 3/1983 poz. 4)

INFORMACJE DODATKOWE

1. Instytucje opracowujące normę - Centrum Mechanizacji Górnictwa KOMAG, Gliwice, Śląska Fabryka Urządzeń Górniczych MONTANA, Katowice,

2. Istotne zmiany w stosunku do BN-66/1721-30

a) wprowadzono zmiany wynikłe z nowelizacji PN-82/G-46060,

b) uaktualniono konstrukcję sprzęgów i określono skok sprzęgu,

c) podano materiał na zasadnicze części sprzęgu.

3. Normy związane

PN-82/G-46060 Wozy kopalniane, Wozy średnie resorowane. Podstawowe parametry

PN-80/H-83152 Staliwo węglowe konstrukcyjne, Gatunki
PN-72/H-84020 Stal węglowa konstrukcyjna zwykłej jakości ogólnego przeznaczenia, Gatunki
PN-81/H-84023 Stal określonego zastosowania, Gatunki
PN-74/H-84032 Stal sprężynowa (resorowa), Gatunki
PN-74/M-82148 Nakrętki koronowe

4. Symbol wg SWW - 1019-335.

5. Autorzy projektu normy - inż. Gerda Leszczyńska - Centrum Mechanizacji Górnictwa KOMAG, Gliwice, inż. Helena Krawczyk - Śląska Fabryka Urządzeń Górniczych MONTANA, Katowice,