

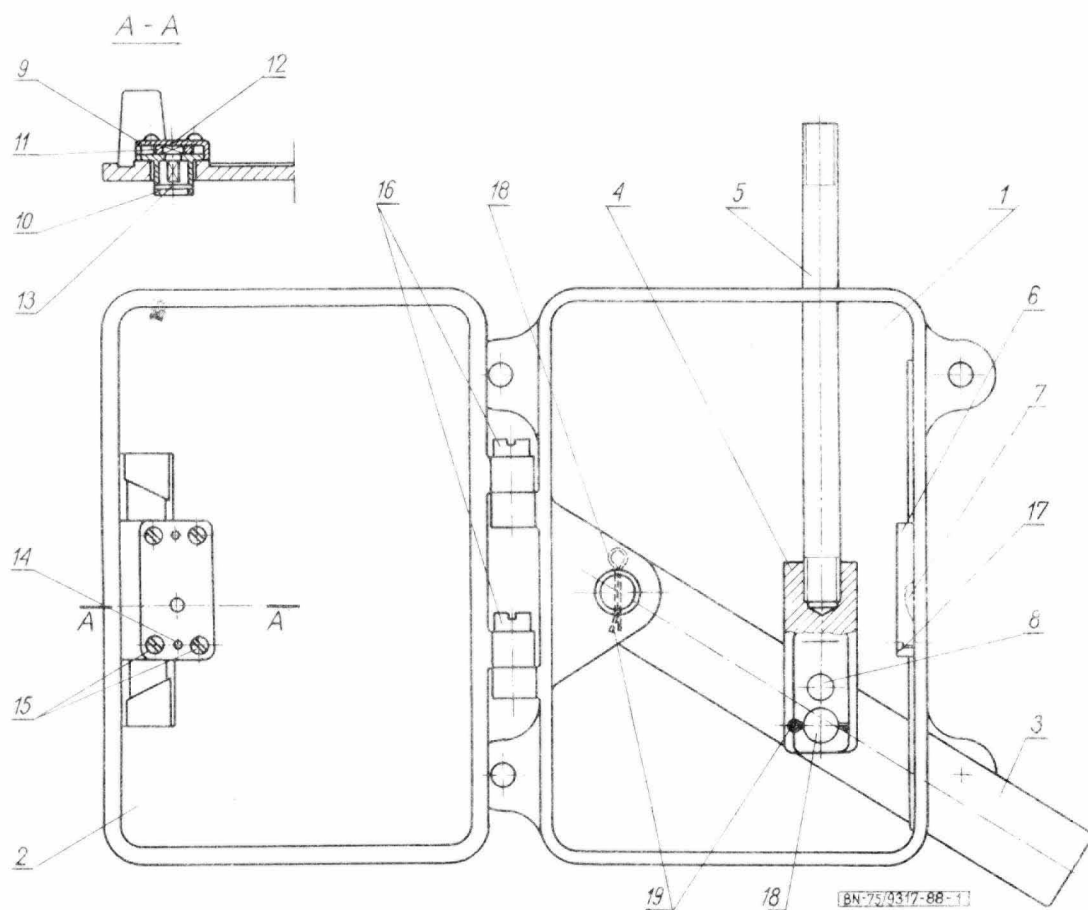
TRANSPORT SZYNOWY	NORMA BRANŻOWA	BN-75 9317-88
	Sieć trakcyjna kolejowa <b>Osprzęt</b> Skrzynka napędu ręcznego odłącznika	Zamiast BN-71.9317-88
		Grupa katalogowa VI 72

1. Przedmiot normy. Przedmiotem normy jest skrzynka napędu ręcznego odłącznika.

2. Oznaczenie

SKRZYNKA NAPĘDU RĘCZNEGO ODŁĄCZNIKA BN-75/9317-88

3. Wyszczególnienie części, materiał i masa - wg rys. 1 i tablicy.



Rys. 1

Zgłoszona przez Centralny Ośrodek Badań i Rozwoju Techniki Kolejnictwa  
Ustanowiona przez Ministra Komunikacji dnia 22 grudnia 1975 r.  
jako norma obowiązująca w zakresie produkcji od dnia 1 stycznia 1977 r.  
(Dz. Norm. i Miar nr 7/1976 poz. 23 )

Nr części na rysunku	Nazwa części	Wyróżnik oznaczenia części	Nr rysunku lub normy	Liczba sztuk	Materiał
1	Korpus <sup>1/</sup>	-	2	1	żeliwo szare ZIX lub ZI 15 wg PN-63/H-83101
2	Drzwiczki <sup>1/</sup>	-	3	1	żeliwo szare ZIX lub ZI 15 wg PN-63/H-83101
3	Ramię <sup>2/</sup>	-	4	1	stal wg PN-72/H-84020
4	Końcówka <sup>2/</sup>	-	5	1	żeliwo ZcB 3504 wg PN-68/H-83221
5	Rura <sup>4/</sup>	-	6	1	rura gwintowana PN-74/H-74200 - S-OC-26, 9x2, 65-10BX
6	Rygiel <sup>3/</sup>	-	7	1	stal wg PN-72/H-84020
7	Sprężyna	-	8	1	brąz BK31 wg PN-69/H-87050
8	Zatyczka <sup>2/</sup>	-	9	1	stal A-10 wg PN-73/H-84026
9	Pokrywa zamka	-	10	1	mosiądz MO59 wg PN-70/H-87026
10	Podstawa zamka	-	11	1	mosiądz MO59 wg PN-70/H-87026
11	Zapadka	-	12	1	mosiądz MO58 wg PN-67/H-87025
12	Kolek zapadki	-	13	1	mosiądz MO58 wg PN-67/H-87025
13	Kolek zabezpieczający	-	14	1	mosiądz MO58 wg PN-67/H-87025
14	Nit <sup>3/6/</sup>	4x14	PN-70/M-82952	2	-
15	Wkręt <sup>3/</sup>	M6x25-4,8-II	PN-74/M-82205	4	-
16	Wkręt <sup>3/5/</sup>	M10x45-4,8-II	PN-74/M-82215	2	-
17	Wkręt <sup>3/</sup>	M6x14-4,8-II	PN-74/M-82209	2	-
18	Nit <sup>2/</sup>	16x45	PN-70/M-82952	2	-
19	Zawlecзка	S-Zn-4x25	PN-69/M-82001	2	-
20	Klucz <sup>3/</sup>	-	15	1	stal wg PN-72/H-84020

Masa skrzynki - około 16,6 kg.

<sup>1/</sup>Zabezpieczyć przed korozją przez malowanie.

<sup>2/</sup>Cynkować przez zanurzenie w płynnym cynku i pasywować.

<sup>3/</sup>Cynkować elektrolitycznie i pasywować, grubość warstwy cynku co najmniej 15 µm.

<sup>4/</sup>Dopuszcza się stosowanie innych materiałów nie pogarszających własności eksploatacyjnych wyrobu.

<sup>5/</sup>Zabezpieczyć przed odkręceniem przez zapunktowanie.

<sup>6/</sup>Po zmontowaniu roznitować.

4. Wymiary części w mm podano na rys. 2 + 15.

5. Działanie zamka. Zamykanie i otwieranie drzwiczek kluczem powinno odbywać się lekko i bez zacięć. Klucz należy przywiesić do skrzynki.

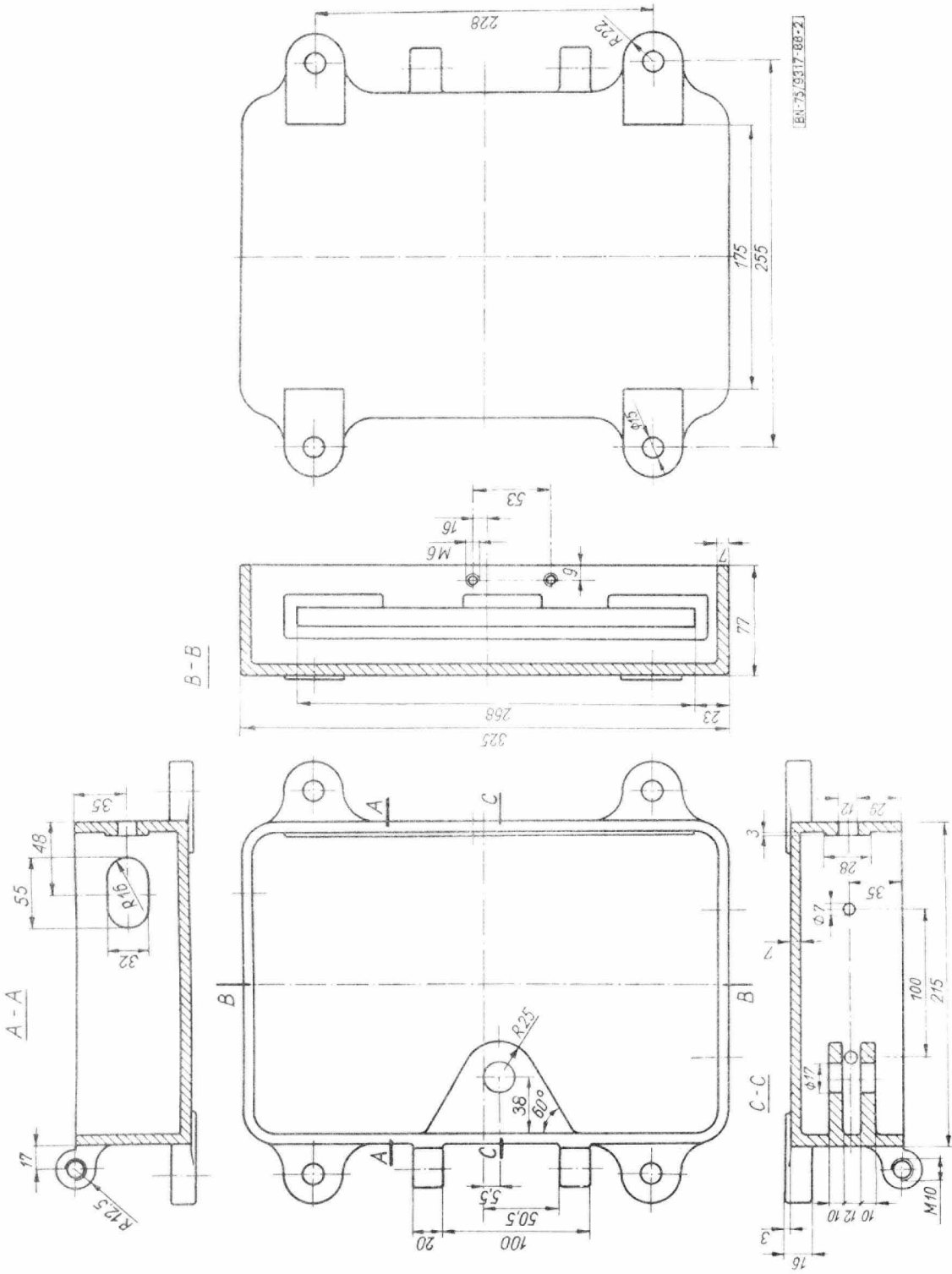
6. Wykończenie. Do malowania korpusu i drzwiczek należy stosować następujące farby:

I - Warstwa - minia ołowiana,

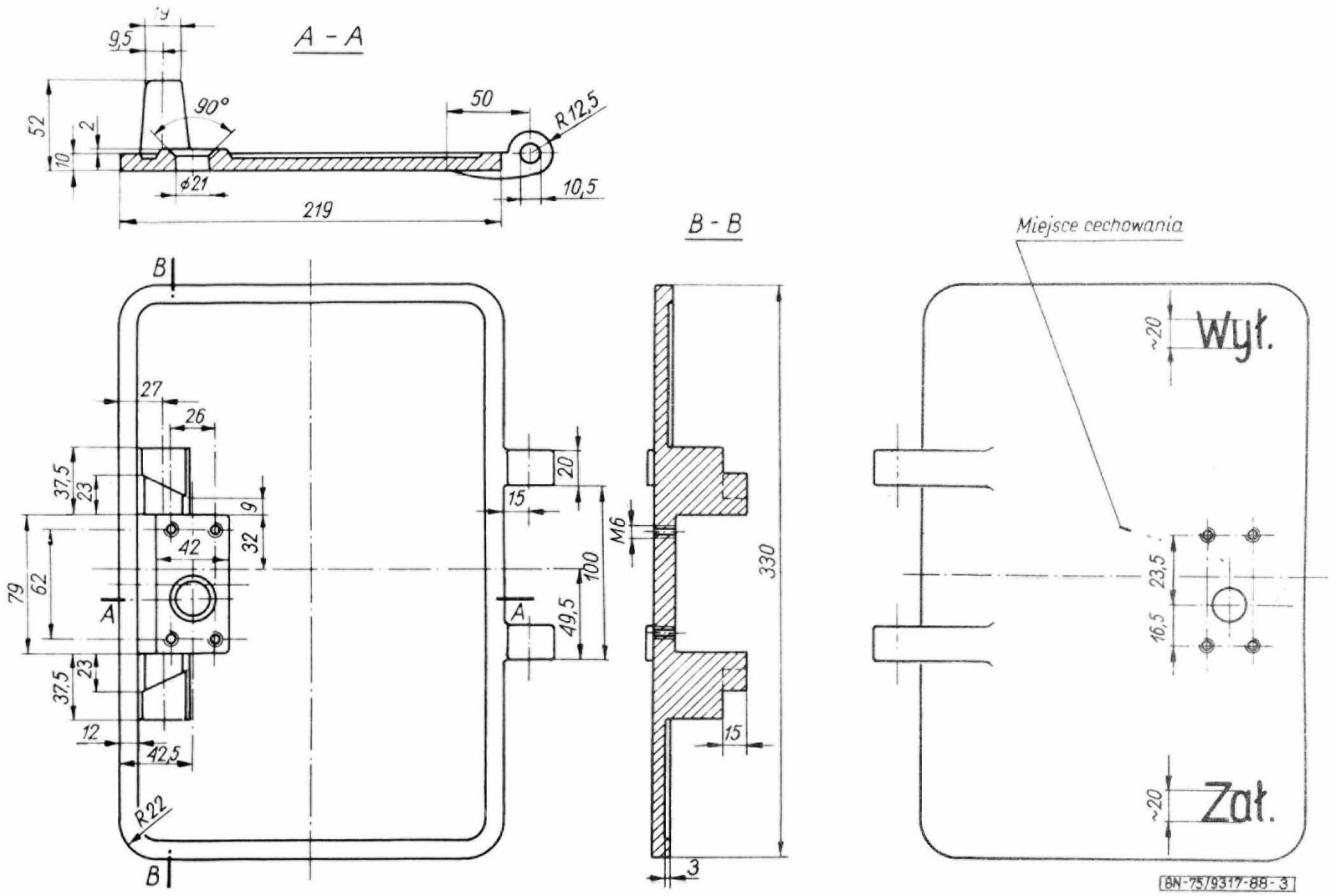
II i III warstwa - farba ftalowa szaro średnia wg BN-70/6113-44.

Trzecią warstwę nanosić po wyschnięciu warstwy drugiej.

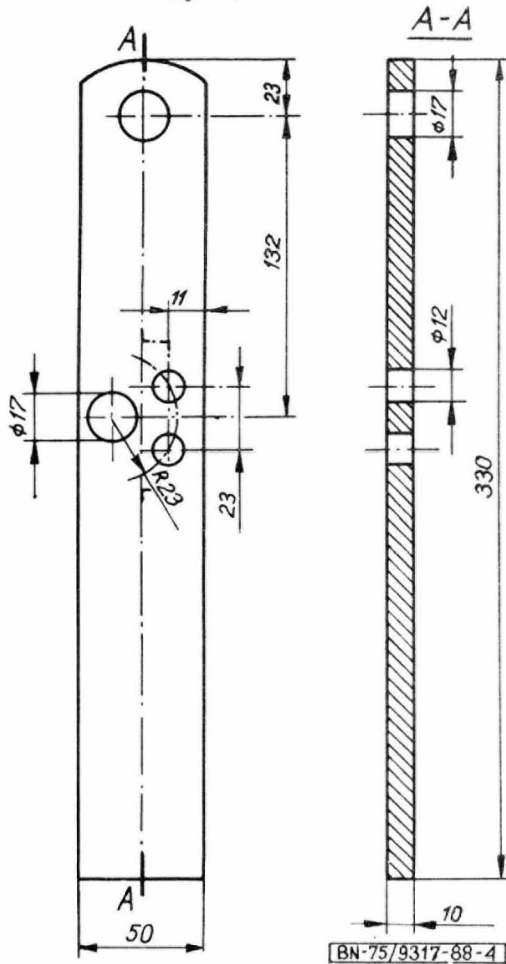
Oznaczenia Wył. i Zał. wykonać wypukłe w odlewie.



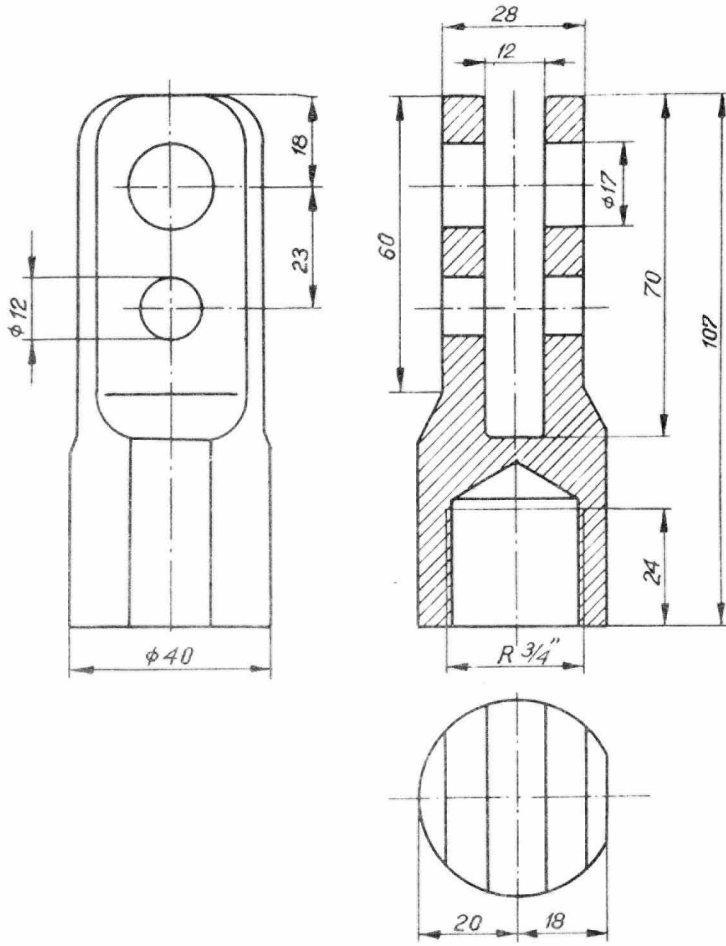
Rys. 2. Korpus



Rys. 3. Drzwiczki

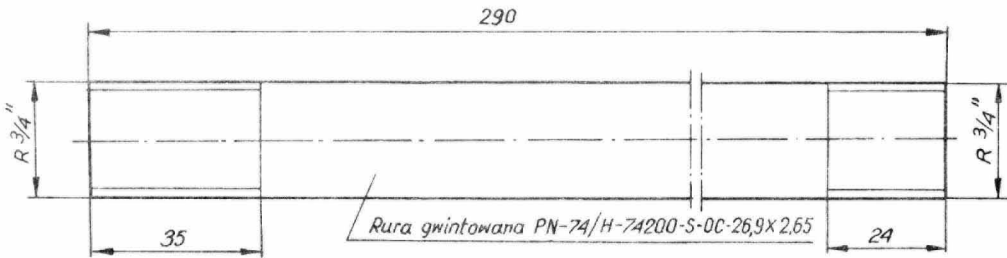


Rys. 4. Ramie



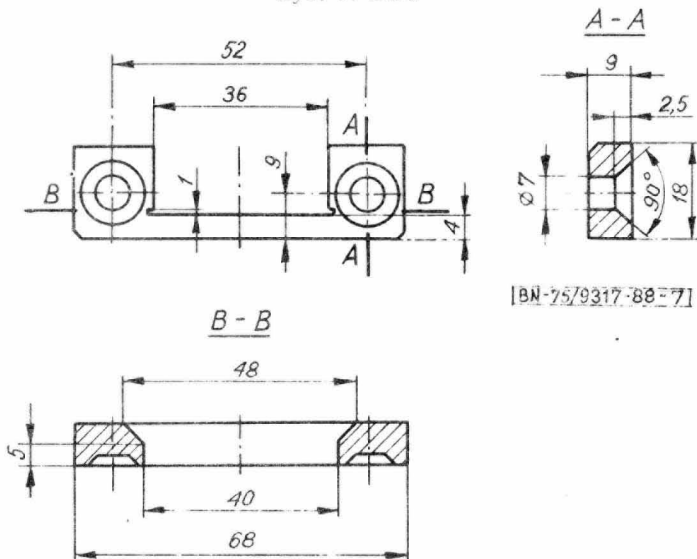
BN-75/9317-88-5

Rys. 5. Końcówka



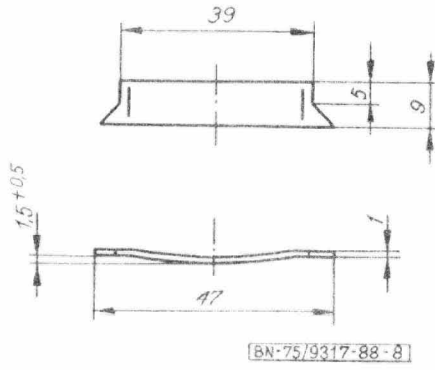
BN-75/9317-88-6

Rys. 6. Rura

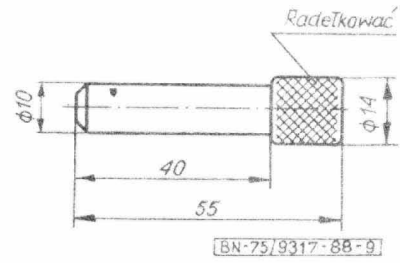


BN-75/9317-88-7

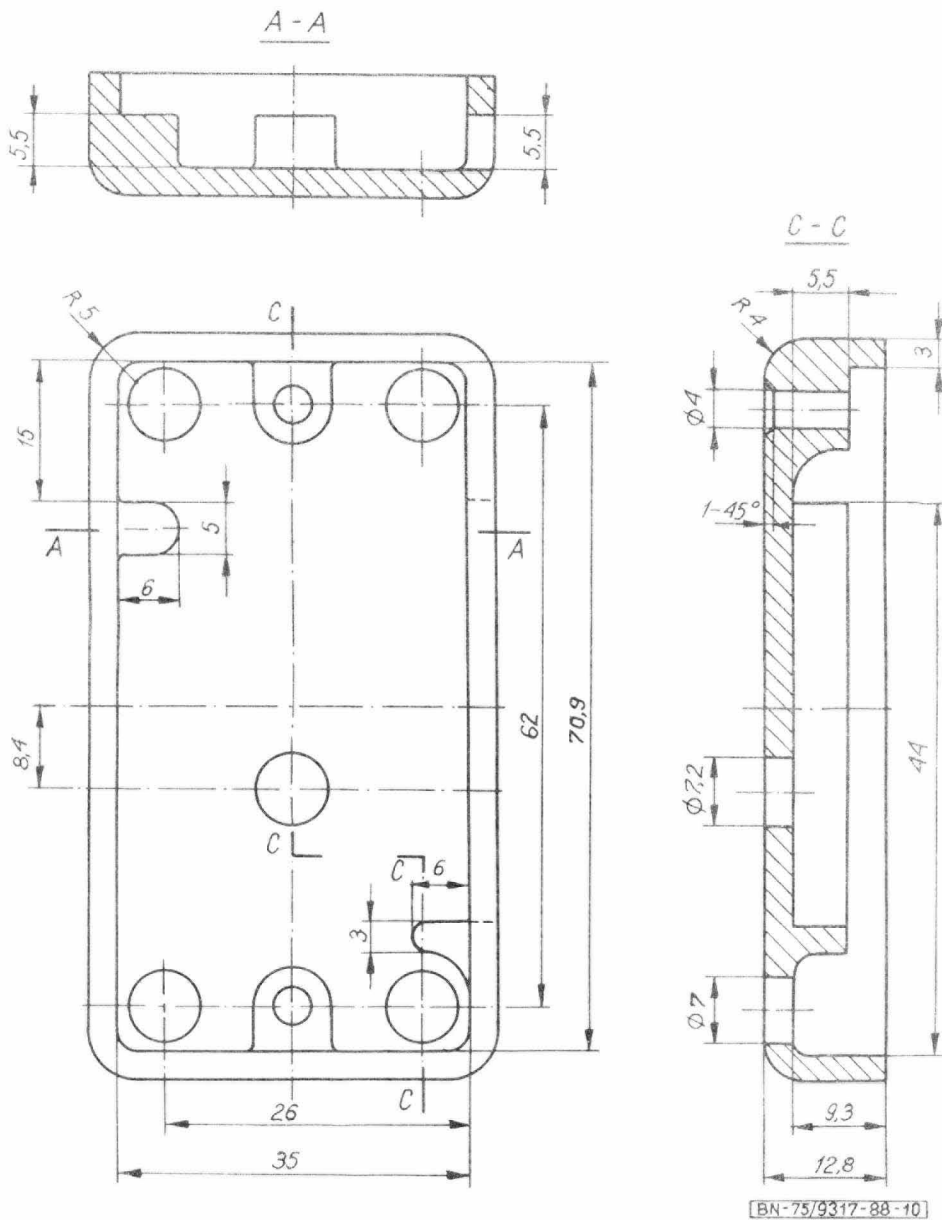
Rys. 7. Rygiel



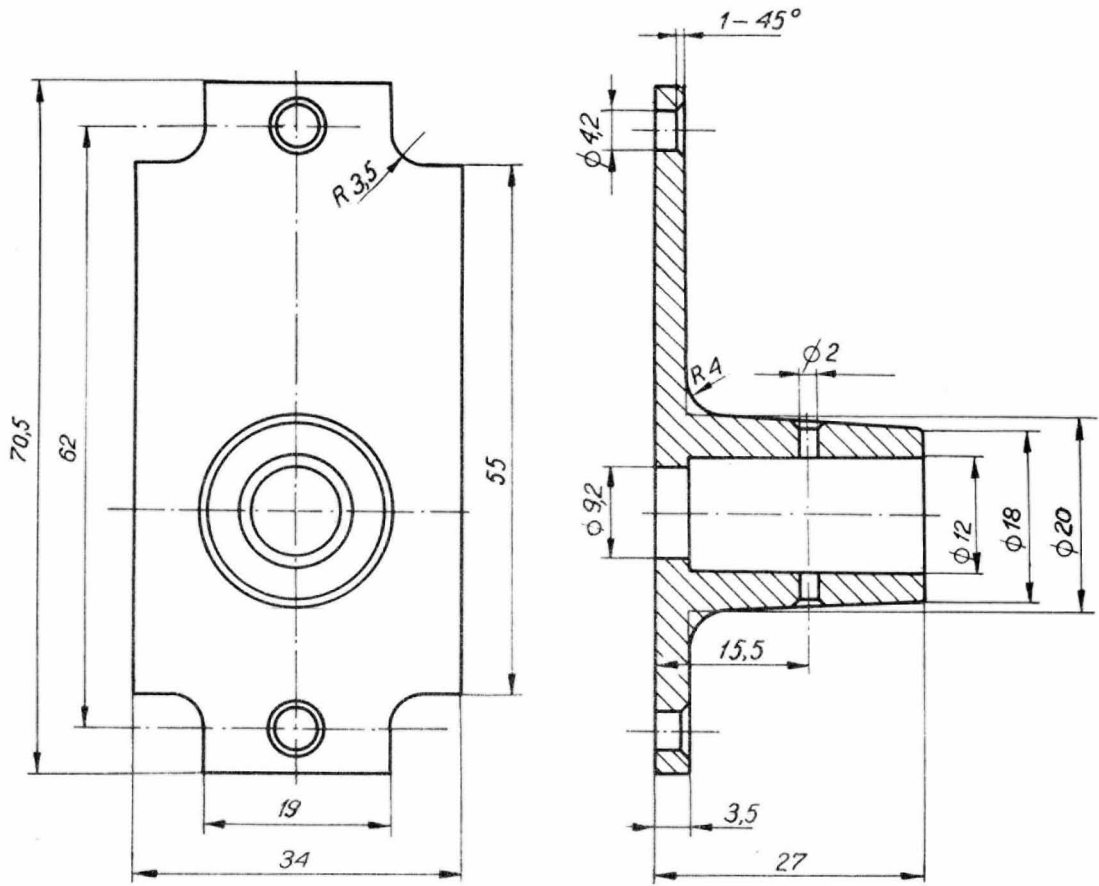
Rys. 8. Sprężyna



Rys. 9. Zatyczka

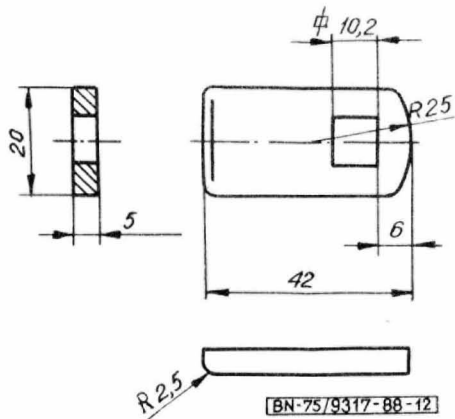


Rys. 10. Pokrywa zamka



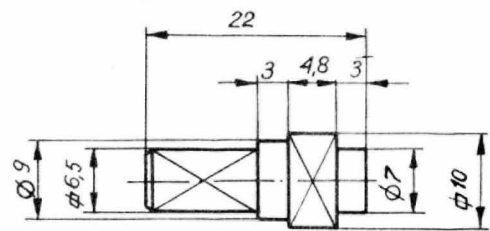
[BN-75/9317-88-11]

Rys. 11. Podstawa zamka



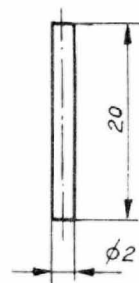
[BN-75/9317-88-12]

Rys. 12. Zapadka



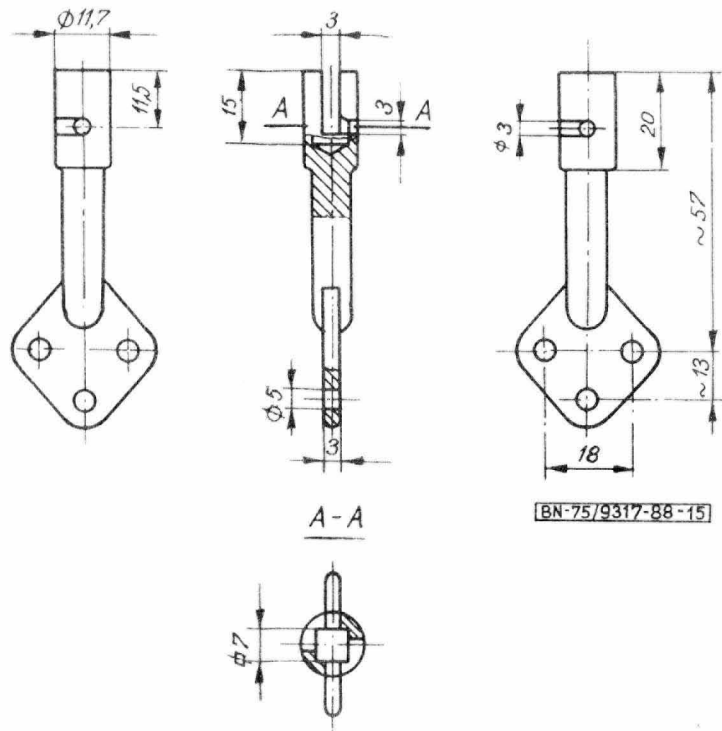
[BN-75/9317-88-13]

Rys. 13. Kolek zapadki



[BN-75/9317-88-14]

Rys. 14. Kolek zabezpieczający



Rys. 15. Klucz

7. Cechowanie. Na zewnętrznej powierzchni drzewiczek, w miejscu wskazanym na rys. 3, powinna być wykonana w sposób czytelny i trwały, cecha zawierająca:

- a/ znak wytwórni,
- b/ znak BN.

8. Pozostałe wymagania, badanie i opakowanie - wg BN-75/9317-56 p. 3, 4.5.1, 4.5.2, 4.5.3, 4.5.4 i 4.5.6.

K O N I E C

#### INFORMACJE DODATKOWE

1. Instytucja opracowująca normę - Centralny Ośrodek Badań i Rozwoju Techniki Kolejnictwa.

2. Istotne zmiany w stosunku do BN-71/9317-85

Zweryfikowano treść normy odpowiednio do aktualnej technologii wytwarzania wyrobu.

3. Normy związane

BN-70/6113-44 Farby olejne itałowe nawierzchniowe ogólnego stosowania

BN-75/9317-56 Sieć trakcyjna kolejowa. Osprzęt. Ogólne wymagania i badania

Pozostałe normy związane podano w tablicy.