

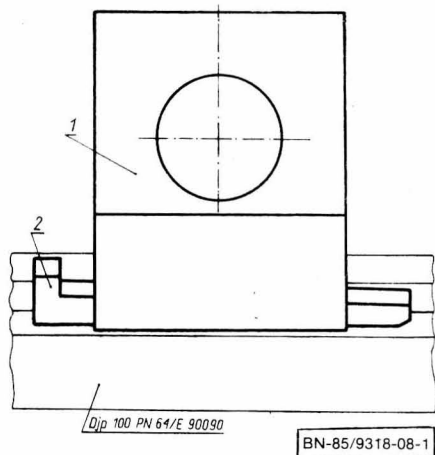
TRANSPORT SZYNOWY	N O R M A B R A N Ż O W A	BN-85 9318-08
	Sieć trakcyjna kolejowa Osprzęt	
	Uchwyt wieszakowy do przewodu jezdnego	Grupa katalogowa 0677

1. Przedmiot normy. Przedmiotem normy jest uchwyt wieszakowy do przewodu jezdnego $D_{jp}100$ wg PN-64/E-90090.

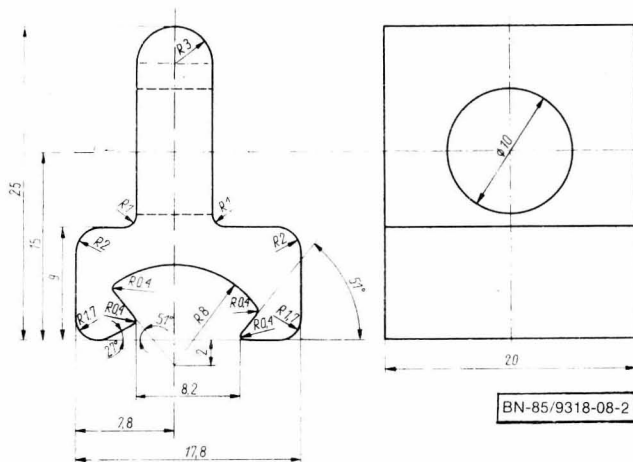
2. Oznaczenie

UCHWYT WIESZAKOWY BN-85/9318-08

3. Wyszczególnienie części, materiał i masa — wg rys. 1 oraz tablicy.

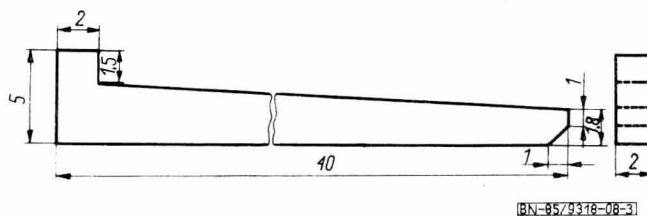


Rys. 1



Rys. 2

b) klin — wg rys. 3.



Rys. 3

Nr części na rys. 1	Nazwa części	Nr rysunku	Liczba sztuk	Materiał
1	Korpus	2	1	Mosiądz MO58 lub MO59 wg PN-77/H-87025
2	Klin	3	1	Miedź M1E wg PN-77/H-82120
Masa uchwyty około 0,04 kg.				

4. Wymiary — w mm

a) korpus — wg rys. 2; dopuszczalne odchyłki wymiarów wg PN-75/H-93623/08.

5. Wykonanie korpusu — kształtownik wyciskany wg PN-75/H-93623/00.

6. Wykończenie. Ostre krawędzie korpusu i klina stępione.

7. Wytrzymałość na wyslizg uchwyty z przewodu jezdnego przy obciążeniu probiecznym prostym i przy obciążeniu probiecznym przyłożonym pod kątem 30° do pionu — co najmniej 600 N.

8. Pozostałe wymagania i badania — wg BN-84/9317-56 tabl. 3 lp. 1, 2, 3, 4 i 9.

K O N I E C

Informacje dodatkowe

Zgłoszona przez Centralny Ośrodek Badań i Rozwoju Techniki Kolejnictwa
Ustanowiona przez Ministra Komunikacji dnia 2 kwietnia 1985 r.
jako norma obowiązująca od dnia 1 stycznia 1986 r.
(Dz. Norm i Miar nr 9/1985 poz. 17)

INFORMACJE DODATKOWE

1. Instytucja opracowująca normę — Centralny Ośrodek Badań i Rozwoju Techniki Kolejnictwa.

2. Normy związane

PN-64/E-90090 Przewody jezdne miedziane

PN-77/H-82120 Miedź. Gatunki

PN-77/H-87025 Mosiądz do przeróbki plastycznej. Gatunki

PN-75/H-93623/00 Miedź i stopy miedzi. Kształtowniki. Ogólne wymagania i badania

PN-75/H-93623/08 Miedź i stopy miedzi. Kształtowniki o przekroju złożonym

BN-84/9317-56 Sieć trakcyjna kolejowa. Osprzęt. Ogólne wymagania i badania

3. Autorzy projektu normy — inż. Stanisław Świderek i Władysław Różycki — Dyrekcja Generalna Polskich Kolei Państwowych.