

1. Przedmiot normy. Przedmiotem normy są uchwyty średnie przeznaczone do zamocowania ramion odciągowych specjalnych.

2. Normy związane

BN-75/9317-56 Sieć trakcyjna kolejowa. Osprzęt. Ogólne wymagania i badania
Pozostałe normy związane podano w p. 6 w tabl. 1.

3. Rodzaje. W zależności od kształtu wysięgnika pomocniczego, do którego przeznaczony jest uchwyt, rozróżnia się 2 rodzaje uchwytów:

- R - przeznaczony do zamocowania na wysięgniku wykonanym z rury $38 \times 3,5$,
- T - przeznaczony do zamocowania na wysięgniku wykonanym z teownika 80×80 .

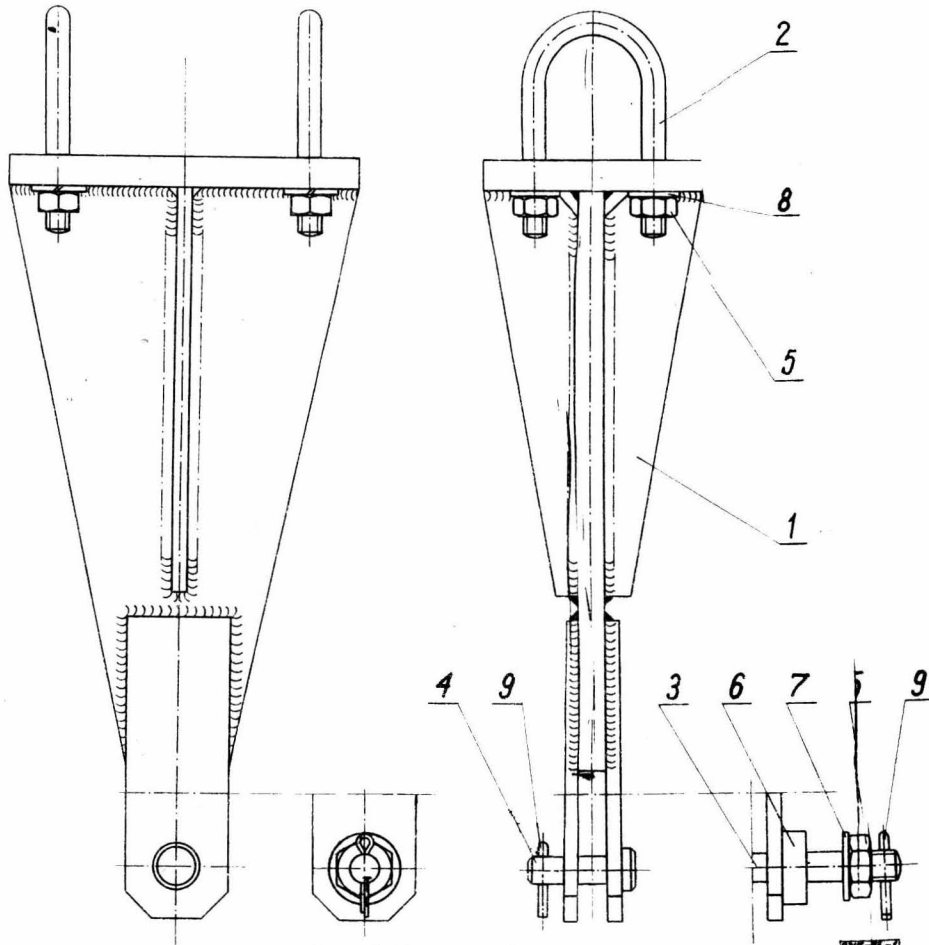
4. Odmiany. W zależności od liczby ramion odciągowych rozróżnia się 2 odmiany uchwytów:

- 1 - do zamocowania jednego ramienia odciągowego,
- 2 - do zamocowania dwóch lub trzech ramion odciągowych.

5. Przykład oznaczenia uchwytu odmiany 2 rodzaju R:

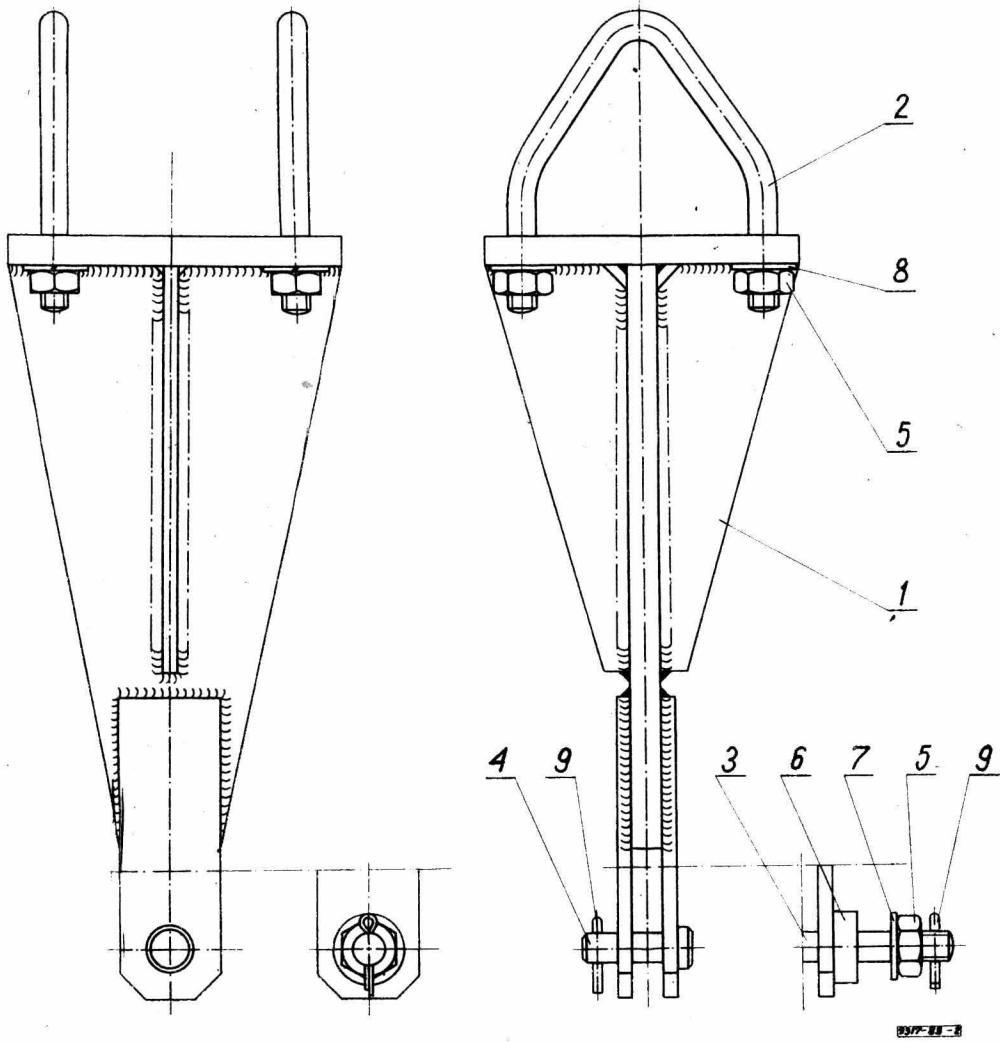
UCHWYT RAMION ODCIĄGOWYCH SPECJALNYCH, ŚREDNI 2R BN-70/9317-83

6. Wyszczególnienie części, materiał i masa - wg rys. 1 i 2 oraz tabl. 1



Rys. 1 Uchwyty rodzaju R

Centralny Ośrodek Badań i Rozwoju Techniki Kolejnictwa
Ustanowiona przez Ministra Komunikacji dnia 24 października 1970 r.
jako norma obowiązująca w zakresie produkcji i odbioru od dnia 1 stycznia 1972 r.
(Mon. Pol. nr 44/1971 poz. 354)



Rys. 2. Uchwyty rodzaju T

Tablica 1

Nr części na rys. 1 i 2	Nazwa części	Wyróżnik oznaczenia części	Nr rysunku lub normy	Liczba sztuk w odmianie i rodzaju				Materiał
				IR	2R	IT	2T	
1	Korpus ¹⁾	R	3	1	1	-	-	stal St3SX wg PN-72/ H-84020
		T		-	-	1	1	
2	Śruba kablakowa	M10-49-70 St	BN-65/9317-02	2	2	-	-	-
		-	BN-65/9317-17	-	-	2	2	-
3	Śruba dwustronna	-	BN-70/9317-77	-	1	-	1	-
4	Sworzeń lub nit ^{2),3)}	12×45/38 Nkz 13×45	PN-63/M-83002 PN-70/M-82952	1	-	1	-	stal St3SX wg PN-72/ H-84020
5	Nakrętka ²⁾	M10	PN-75/M-82144	4	4	-	-	-
		M12		-	2	4	6	
6	Podkładka ^{1),4)}	-	BN-70/9317-77	-	2	-	2	-
7	Podkładka okrągła	13oc	PN-67/M-82006	-	2	-	2	-

cd. tabl. 1

Nr części na rys. 1 i 2	Nazwa części	Wyróżnik oznaczenia części	Nr rysunku lub normy	Liczba sztuk w odmianie i rodzaju				Materiał
				1R	2R	1T	2T	
8	Podkładka sprężysta	10,2oc	PN-65/M-82029	4	4	-	-	-
		12,2oc		-	-	4	4	
9	Zawlecзка	M-4×22	PN-69/M-82001	1	2	1	2	-

Masa uchwytu 1R - około 5,3 kg.

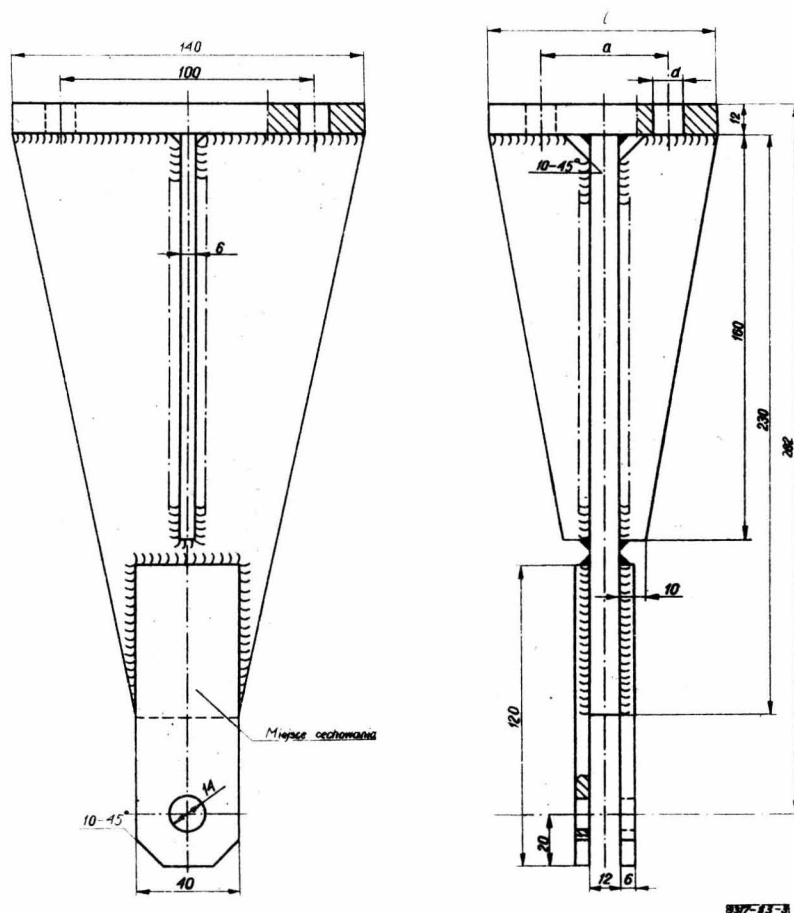
Masa uchwytu 2R - około 5,5 kg.

Masa uchwytu 1T - około 6,8 kg.

Masa uchwytu 2T - około 7,0 kg.

- 1) Cynkowany przez zanurzenie w płynnym cynku i pasywowany. Cynkować po spawaniu.
- 2) Cynkowane elektrolitycznie i pasywowane. Grubość warstwy cynku co najmniej 30 μm.
- 3) Dopuszcza się grubą M12×60 z nakrętką i przeciwnakrętką.
- 4) Dopuszcza się stosowanie nakrętki M16.

7. Wymiary korpusu w mm - wg rys. 3 i tabl. 2.



Rys. 3. Korpus

Tablica 2

Redsaj	a	d	l
R	49	11	90
T	96	13	125

8. Cechowanie. Na korpusie, w miejscu wskazanym na rys. 2, powinna być wykonana w sposób czytelny i trwały cecha zawierająca:

- a) wyróżnik oznaczenia,
- b) znak wytwórni,
- c) znak BN.

Dopuszcza się wykonanie cechy farbą olejną.

9. Pozostałe wymagania oraz badania i opakowanie - wg BN-75/9317-56.

K O N I E C