

TRANSPORT SZYNOWY	NORMA BRANŻOWA	BN-69 9317-74
	Sieć trakcyjna kolejowa Osprzęt Uchwyt równoległy podwójny	
	Grupa katalogowa VI 77	

1. Przedmiot normy. Przedmiotem normy jest uchwyt równoległy podwójny do przewodu jezdnego Djp 100 wg PN-64/E-90090, stosowany w sekcyjnej przerwie izolacyjnej o pełnym przekroju.

2. Normy związane

PN-64/E-90090 Przewody jezdne miedziane
BN-65/9317-18 Sieć trakcyjna kolejowa. Osprzęt.

Zaciski, uchwyty, złączki do profilowych przewodów jezdnych. Profil szczęk
BN-67/9317-56 Sieć trakcyjna kolejowa. Osprzęt.

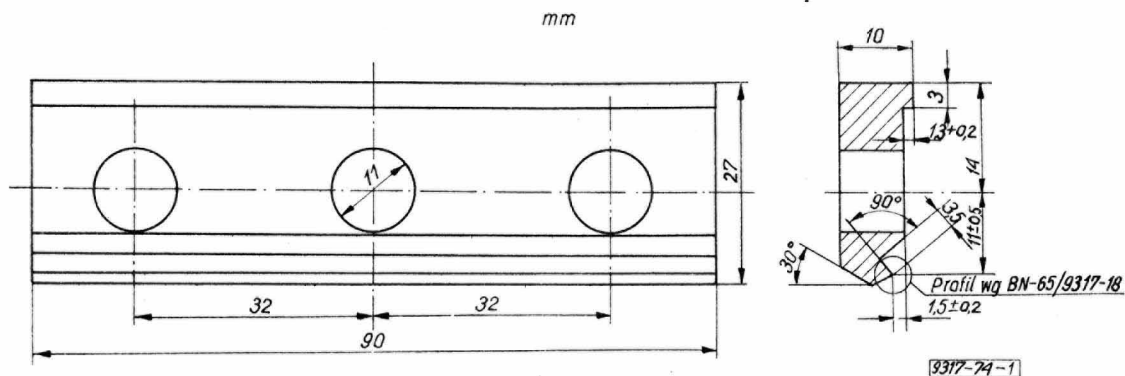
Wymagania i badania techniczne

3. Oznaczenie

UCHWYT RÓWNOLEGŁY PODWÓJNY BN-69/9317-74

4. Wymiary części w mm

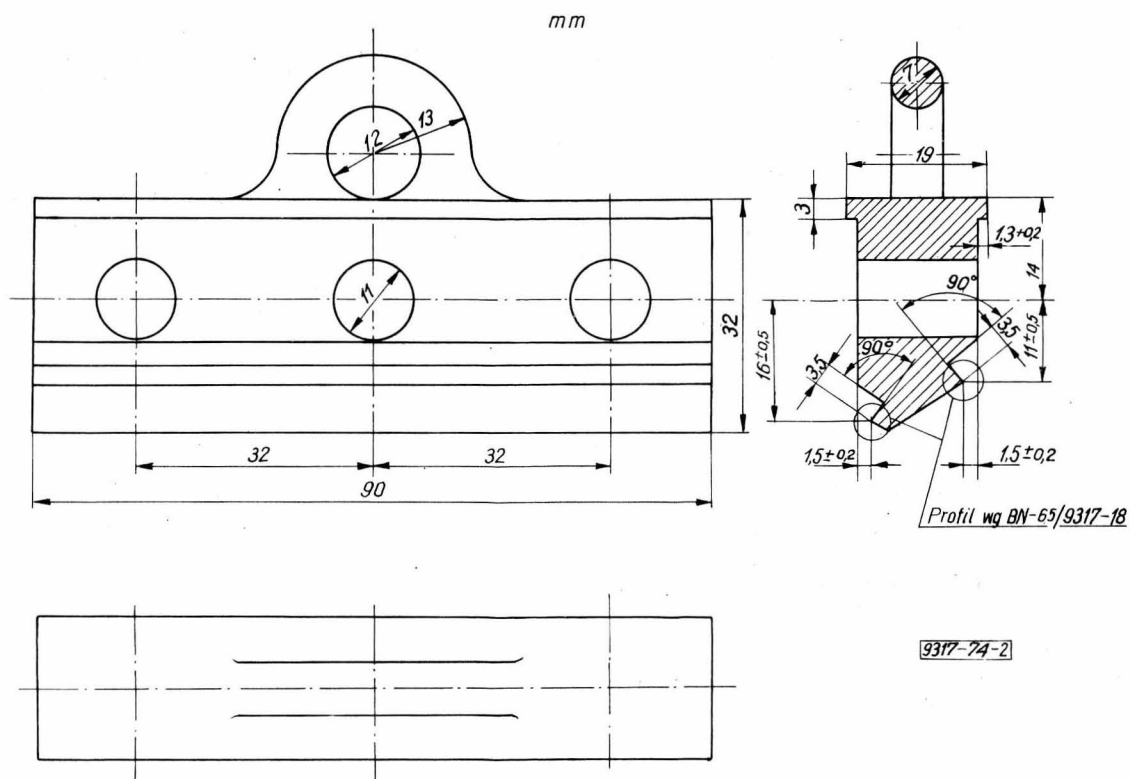
a) szczęki bocznej lewej - wg rys. 1



Rys. 1

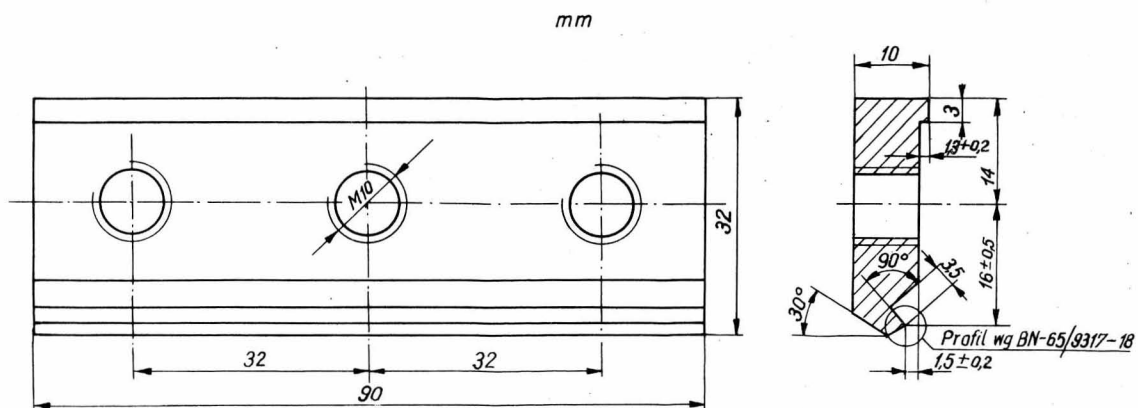
Centralny Ośrodek Badań i Rozwoju Techniki Kolejnictwa
Ustanowiona przez Ministra Komunikacji dnia 9 maja 1969 r.
jako norma obowiązująca w zakresie produkcji od dnia 1 kwietnia 1970 r.
(Mon. Pol. nr 43/1969 poz. 347)

b) szczęki środkowej - wg rys. 2

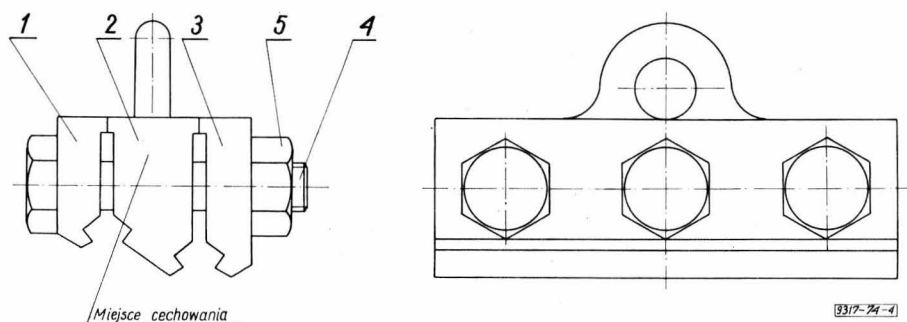


Rys. 2

c) szczęki bocznej prawej - wg rys. 3



Rys. 3

5. Wyszczególnienie części, materiał i masa - wg rys. 4 i tablicy.

Rys. 4

Nr części na rys. 4	Nazwa części	Wyróżnik oznaczenia	Nr rysunku lub normy	Liczba sztuk	Materiał
1	Szczęka boczna lewa	-	rys. 1	1	brąz BA 1032 lub BK 331 ¹⁾ wg PN-60/H-87026
2	Szczęka środkowa	-	rys. 2	1	brąz BA 1032 lub BK 331 ¹⁾ wg PN-60/H-87026
3	Szczęka boczna prawa	-	rys. 3	1	brąz BA 1032 lub BK 331 ¹⁾ wg PN-60/H-87026
4	Śruba ²⁾	M10 X 55	PN-58/M-82101	2	-
5	Nakrętka ²⁾	M10	PN-58/M-82143	2	-

¹⁾ Dopuszcza się w uzasadnionych przypadkach.

²⁾ Cynkowane elektrolitycznie i pasywowane. Grubość warstwy cynku co najmniej 30 μm.
Masa uchwytu około 0,85 kg.

6. Cechowanie. Na szczęce środkowej uchwytu, w miejscu wskazanym na rys. 4, powinna być wykonana w sposób trwały i czytelny cecha zawierająca następujące dane:

- a) znak wytwórni,
b) znak BN.

7. Pozostałe wymagania i badania - wg BN-67/9317-56.

K O N I E C