

TRANSPORT SZYNOWY	NORMA BRANŻOWA	BN-82 9317-62
	Sieć trakcyjna kolejowa Osprzęt Pierścień prowadzący ciężary naprężające	Zamiast BN-67/9317-62
		Grupa katalogowa 0677

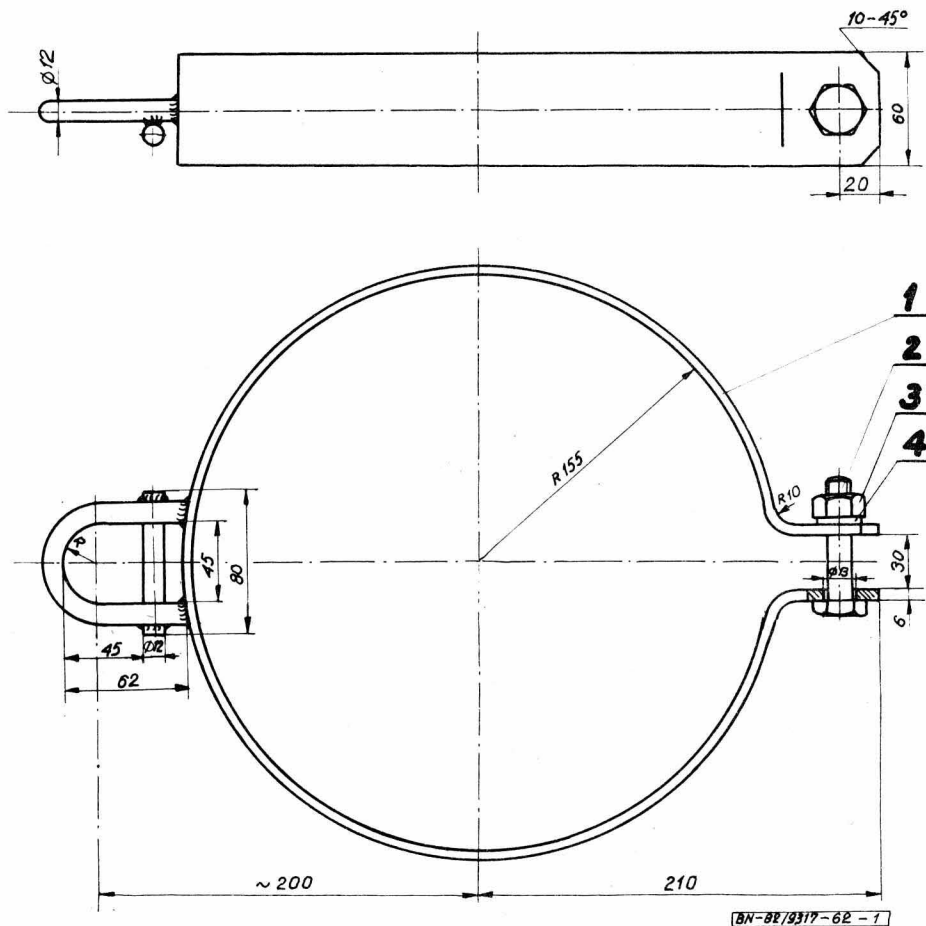
1. Przedmiot normy. Przedmiotem normy jest pierścień ciężarów do prowadnicy rurowej, stosowanej w urządzeniach naprężających przewody sieci trakcyjnej kolejowej.

3. Wyszczególnienie części, wymiary, materiał i masa - wg rysunku oraz tablicy.

2. Oznaczenie

PIERŚCIEŃ PROWADZĄCY CIĘŻARY NAPRĘŻAJĄCE  
BN-82/9317-62

4. Pozostałe wymagania oraz badania - wg BN-75/9317-56  
tabl. 1 lp. 1, 2, 3, 4 i 6.



Zgłoszona przez Centralny Ośrodek Badań i Rozwoju Techniki Kolejnictwa  
Ustanowiona przez Ministra Komunikacji dnia 3 sierpnia 1982 r.  
jako norma obowiązująca od dnia 1 stycznia 1984 r.  
(Dz. Norm. i Miar nr 20/1982 poz. 41)

Nr części na rysunku	Nazwa części	Wyróżnik oznaczenia	Nr rysunku lub normy	Liczba sztuk	Materiał
1	Pierścień <sup>1)</sup>	-	rys.	1	stal St3SX wg PN-72/H-84020
2	Śruba <sup>2)</sup>	M12x55-3.6-III	PN-74/M-82105	1	-
3	Nakrętka	M12-4-III Fe/Zn 15c	PN-75/M-82144	1	-
4	Podkładka sprężysta	Z 12, 2Fe/ Zn15c	PN-77/M-82008	1	-

Masa pierścienia około 3,33 kg.

<sup>1)</sup> Cynkowany przez zanurzenie w płynnym cynku i pasywowany.

<sup>2)</sup> Cynkowana elektrolitycznie i pasywowana. Grubość warstwy cynku co najmniej 15 µm.

K O Ń I E C

#### INFORMACJE DODATKOWE

1. Instytucja opracowująca normę - Centralny Ośrodek Badań i Rozwoju Techniki Kolejnictwa, Warszawa.

2. Istotne zmiany w stosunku do BN-67/9317-62 - zmieniono konstrukcję pierścienia w celu dostosowania do prowadnicy z jednej rury.

3. Normy związane  
PN-77/M-82008 Podkładki sprężyste  
PN-74/M-82105 Śruby ze łbem sześciokątnym

PN-75/M-82144 Nakrętki sześciokątne  
PN-72/H-84020 Stal węglowa konstrukcyjna zwykłej jakości ogólnego przeznaczenia. Gatunki  
BN-75/9317-56 Sieć trakcyjna kolejowa. Osprzęt. Ogólne wymagania i badania

4. Autorzy projektu normy - inż. Stanisław Świderek i Jerzy Pszczółkowski - Dyrekcja Generalna Polskich Kolei Państwowych.