

TRANSPORT SZYNOWY	NORMA BRANŻOWA	BN-81
	Sieć trakcyjna kolejowa Osprzęt Uchwyty do liny uelastyczniającej	9317-59
		Zamiast BN-78/9317-59
		Grupa katalogowa 0677

1. Przedmiot normy. Przedmiotem normy są uchwyty przeznaczone do łączenia liny uelastyczniającej o przekroju znamionowym 25 mm² z liną nośną.

2. Wielkości. W zależności od przekroju znamionowego liny nośnej różni się następujące wielkości uchwytów:

95 - do liny nośnej o przekroju znamionowym 95 mm²,

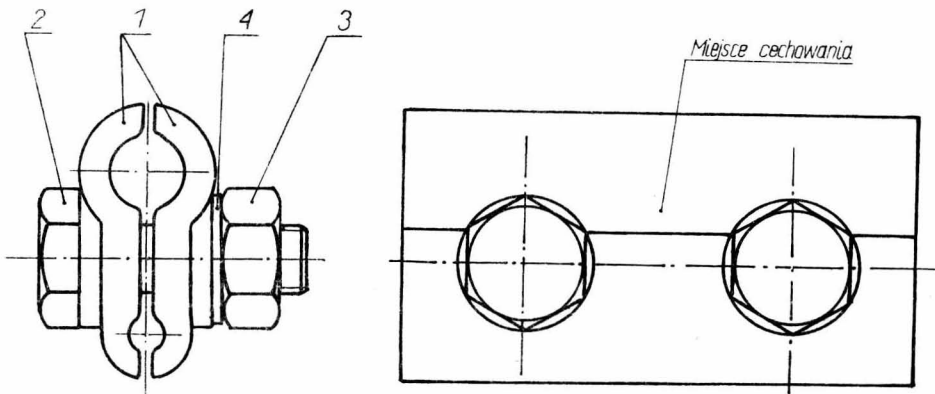
120 - do liny nośnej o przekroju znamionowym 120 mm².

3. Przykład oznaczenia uchwytu wielkości 95:

UCHWYT DO LINY UELASTYCZNIAJĄCEJ 95

BN-81/9317-59

4. Wyszczególnienie części, materiał i masa - wg rys. 1 oraz tabl. 1.



Rys. 1

Tablica 1

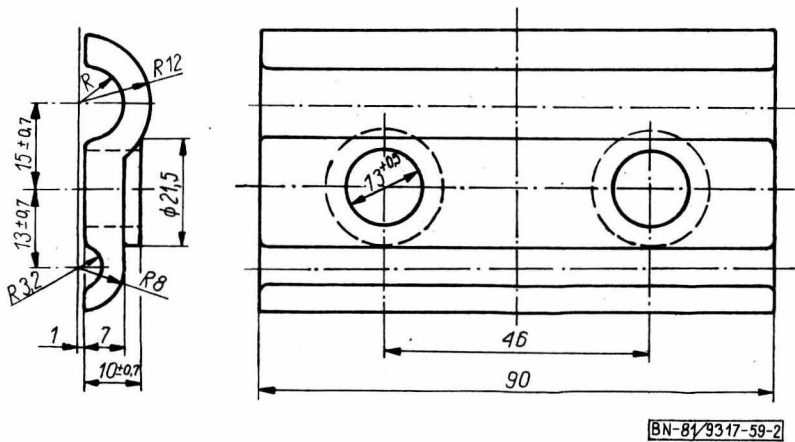
Nr części na rys. 1	Nazwa części	Wyróżnik oznaczenia części	Nr rysunku lub normy	Liczba sztuk	Materiał
1	Szczęka	95 lub 120	2	2	brąz BA 1032 wg PN-79/H-87026
2	Śruba ¹⁾	M12x35-3. 6-III	PN-74/M-82105	2	-
3	Nakrętka ¹⁾	M12-4-III	PN-75/M-82144	2	-
4	Podkładka sprężysta	Z12, 2Fe/Zn15c	PN-77/M-82008	2	-

Masa uchwytu około 0,5 kg.

¹⁾ Cynkowane elektrolitycznie i pasywowane. Grubość warstwy cynku co najmniej 15 μm.

Zgłoszona przez Centralny Ośrodek Badań i Rozwoju Techniki Kolejnictwa
Ustanowiona przez Ministra Komunikacji dnia 14 września 1981 r.
jako norma obowiązująca od dnia 1 lipca 1982 r.
(Dz. Norm. i Miar nr 1/1982 poz. 2)

5. Wymiary szczęki w mm - wg rys. 2 i tabl. 2.



Rys. 2

Tablica 2

Wyróżnik wg p. 2	R
95	6,3
120	7,0

6. Obciążenie próbne na wyślizg 5,0 kN.

7. Cechowanie. Na szczęcie, w miejscu wskazanym na rys. 1, powinny być podane w sposób czytelny i trwały co najmniej następujące dane:

- znak wytwórni,
- znak BN,
- wyróżnik wg p. 2.

8. Pozostałe wymagania oraz badania - wg BN-75/9317-56 tabl. 1 lp. 1, 2, 3, 4, 6 i 9.

K O N I E C

INFORMACJE DODATKOWE

1. Instytucja opracowująca normę - Centralny Ośrodek Badań i Rozwoju Techniki Kolejnictwa.

2. Istotne zmiany w stosunku do BN-78/9317-59

- zmieniono kształt uchwytu,
- zmniejszono liczbę wielkości z 5 do 2.

3. Normy związane

PN-79/H-87026 Odlewnicze stopy miedzi. Gatunki
PN-77/M-82008 Podkładki sprężyste

PN-74/M-82105 Śruby ze łbem sześciokątnym z gwintem na całej długości

PN-75/M-82144 Nakrętki sześciokątne

BN-75/9317-56 Sieć trakcyjna kolejowa. Osprzęt. Ogólne wymagania i badania

4. Autorzy projektu normy - inż. Stanisław Świderek i Jerzy Pszczółkowski - Dyrekcja Generalna PKP - Dyrekcja Trakcji, Warszawa.