

TRANSPORT SZYNOWY	NORMA BRANŻOWA	BN-67
	Sieć trakcyjna kolejowa Osprzęt	9317-55
	Łącznik szynowy podłużny	Zamiast RN-58/MK-13047
		Grupa katalogowa VI 77

1. Przedmiot normy. Przedmiotem normy jest łącznik szynowy podłużny przeznaczony do połączenia elektrycznego szyn na stykach.

2. Oznaczenie

ŁĄCZNIK SZYNOWY PODŁUŻNY BN-67/9317-55

3. Cechowanie. Na łączniku szynowym, w miejscu wskazanym na rysunku, powinna być wykonana w sposób czytelny i trwały cecha zawierająca:

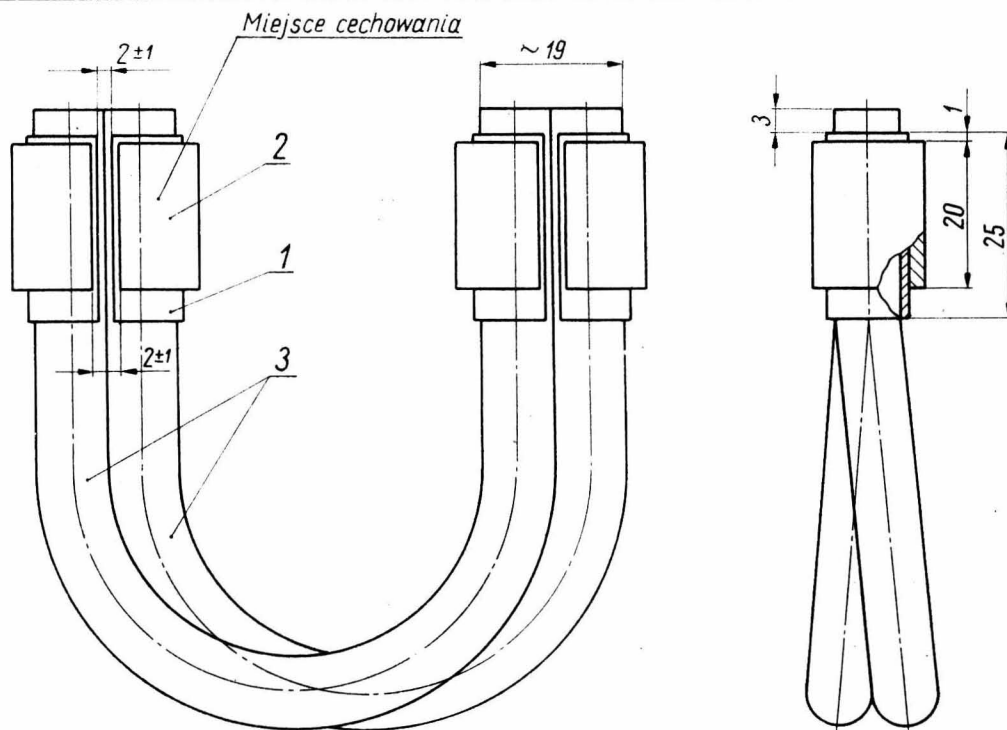
- a) znak wytwórni,
- b) znak BN.

4. Normy związane

BN-67/9317-56 Sieć trakcyjna kolejowa. Osprzęt. Wymagania i badania techniczne
Pozostałe normy związane podano w p. 5 w tablicy.

Centralny Ośrodek Badań i Rozwoju Techniki Kolejnictwa
Ustanowiona przez Ministra Komunikacji dnia 14 lutego 1967 r. jako norma obowiązująca
w zakresie produkcji i odbioru od dnia 1 kwietnia 1968 r.
(Mon. Pol. nr 36/1967 poz. 175)

5. Wymiary w mm, wyszczególnienie części, materiał i ciężar



[9317-55]

Nr części na rysunku	Nazwa części	Liczba sztuk	Materiał
1	Podkładka	2	taśma o grubości 0,75 mm wg PN-63/H-92810 z miedzi M3G wg PN-66/H-82120
2	Obrączka	2	bednarka o grubości 2 mm wg PN-67/H-92325 ze stali St3SX wg PN-61/H-84020
3	Przewód o długości 190 mm	2	lina z miedzi M3G wg PN-66/H-82120 o przekroju 50 mm ² (61 drutów o średnicy 1 mm)
Ciężar łącznika około 0,35 kG.			

6. Wykonanie. Podkładka i obrączka zaprasowane na przewodach.

7. Pozostałe wymagania i badania techniczne oraz opakowanie - wg BN-67/9317-56.

K O N I E C